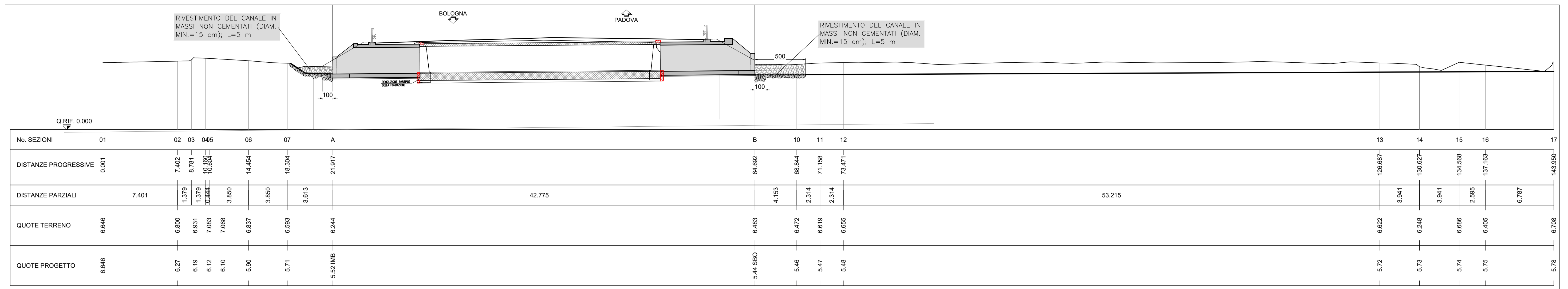
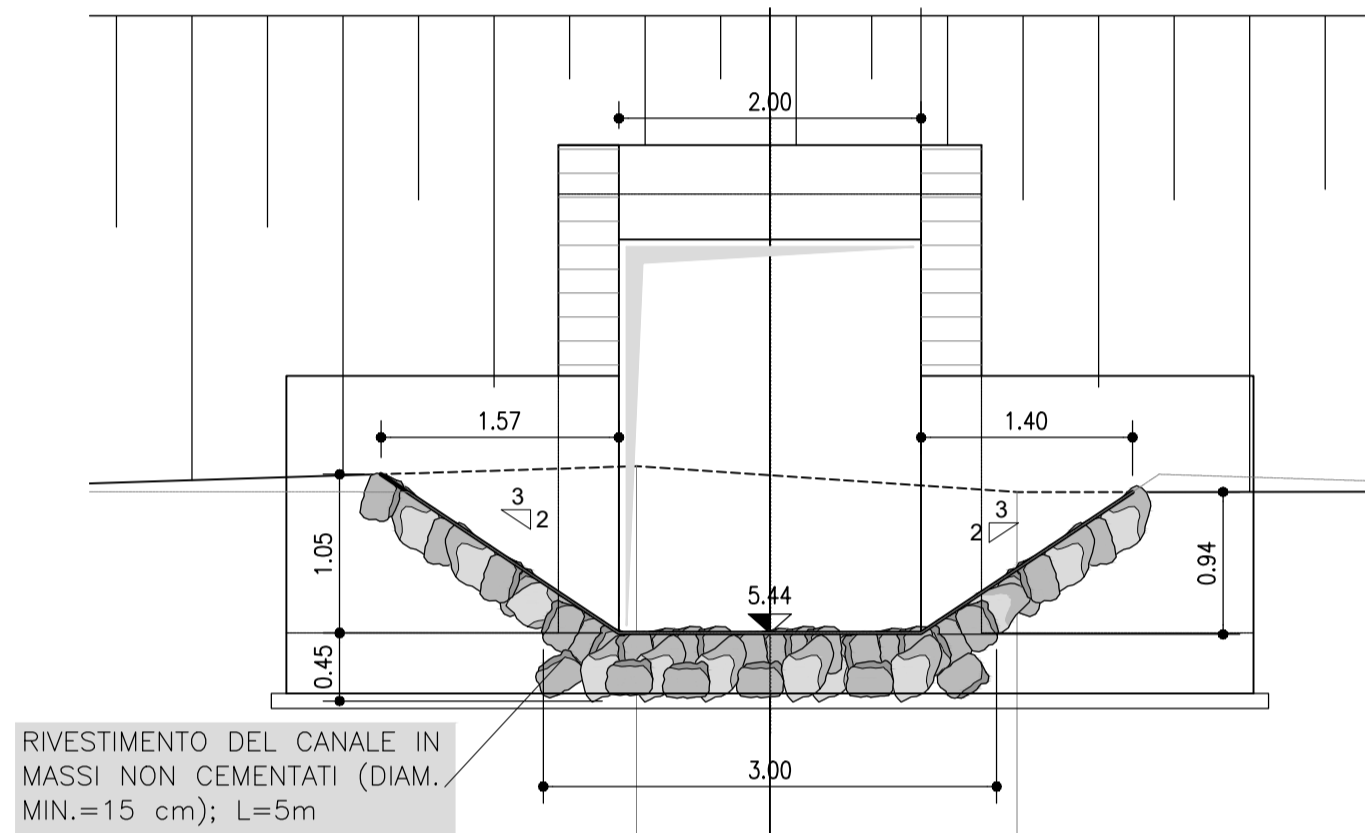


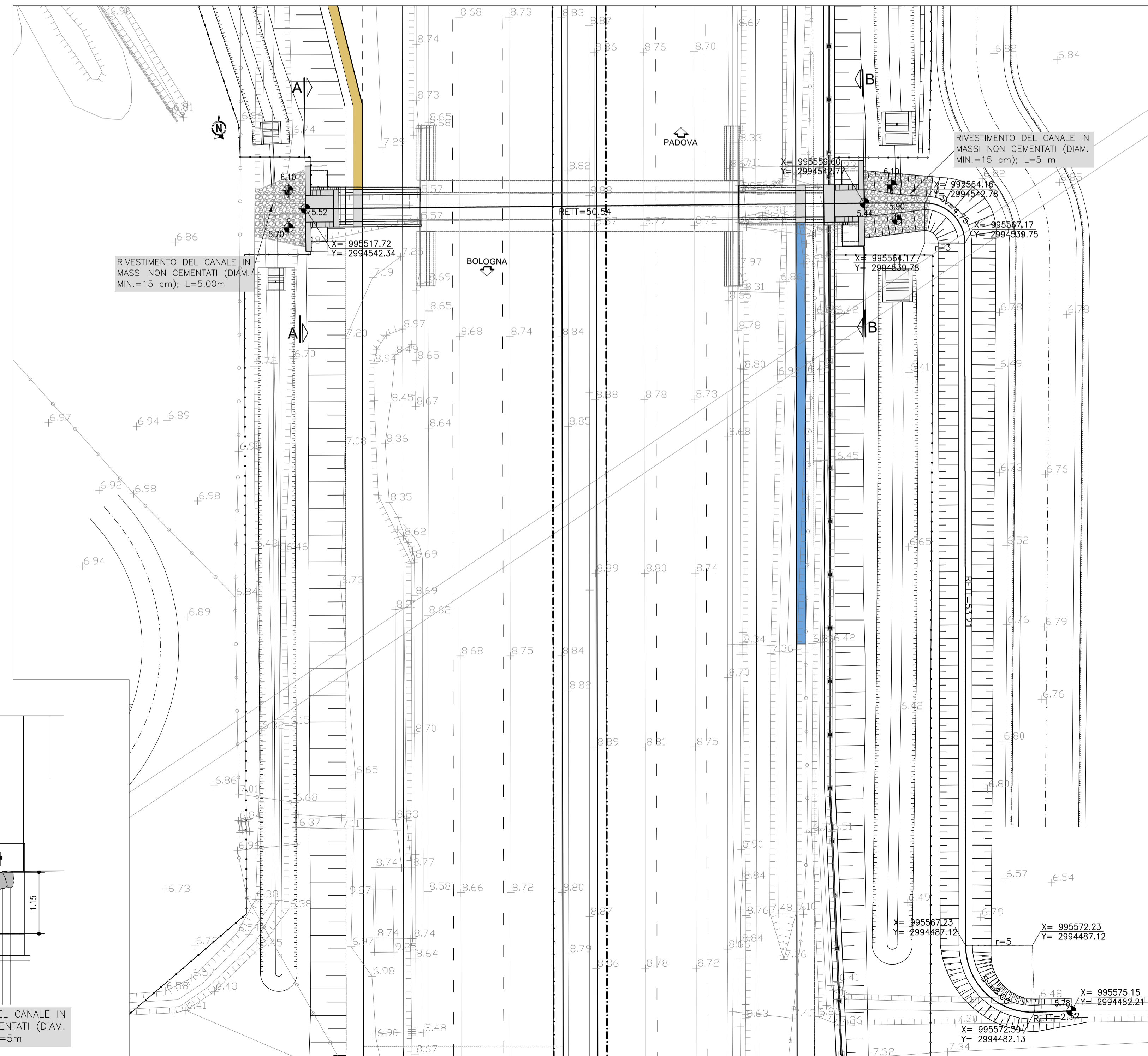
PROFILO LONGITUDINALE SCALA 1:200



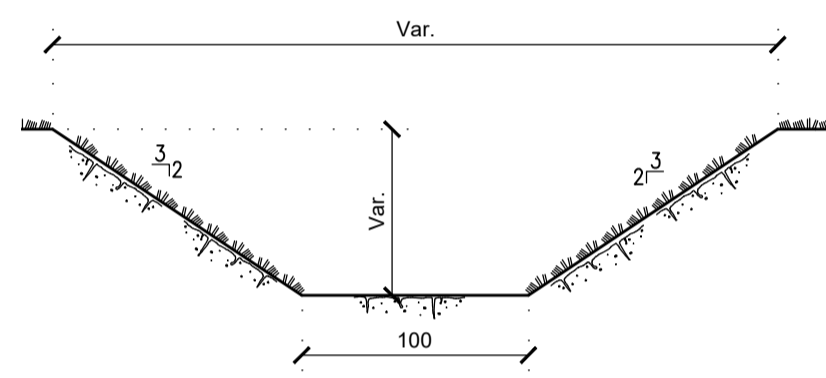
SEZIONE B-B SBOCCO EST SCALA 1:50



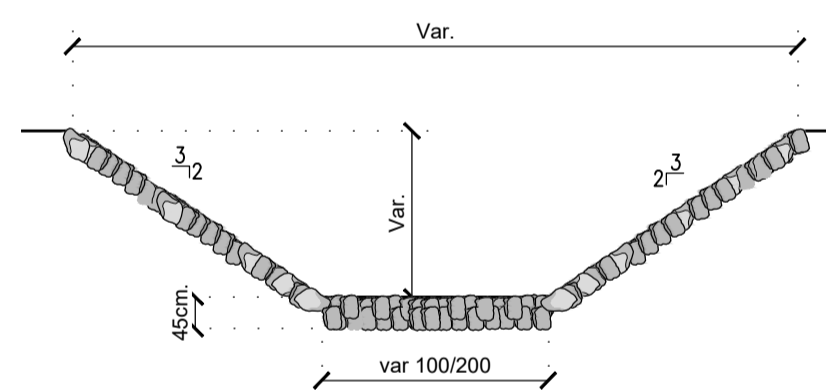
PLANIMETRIA SCALA 1:200



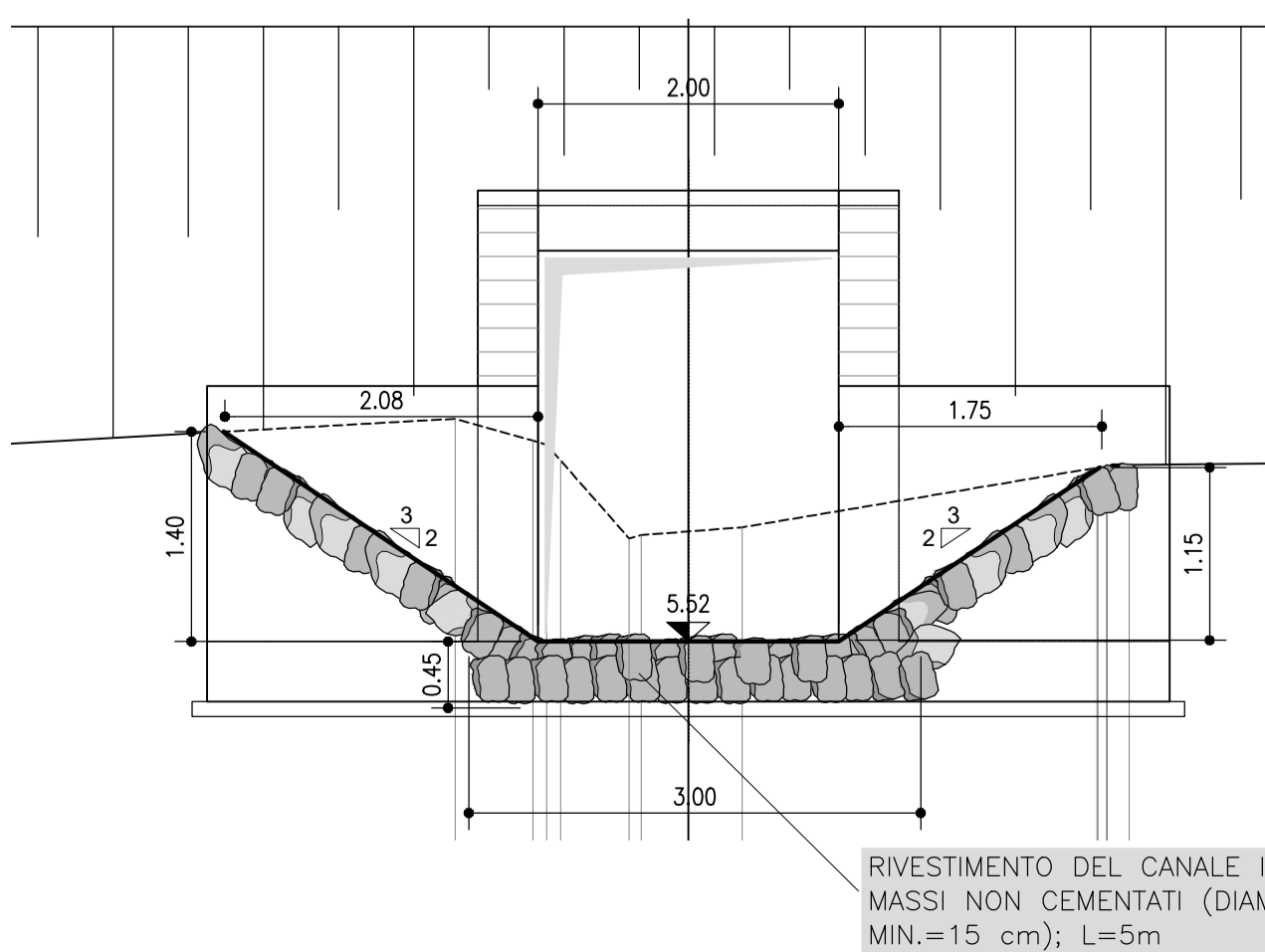
SEZIONE TIPO SCALA 1:100
RIPROFILATURA CANALE



SEZIONE TIPO SCALA 1:100
RIVESTIMENTO IN MASSI NON CEMENTATI



SEZIONE A-A IMBOCCO OVEST SCALA 1:50



autostrade per l'italia

AUTOSTRADA (A13) : BOLOGNA-PADOVA

AMPLIAMENTO ALLA TERZA CORSIA
TRATTO : MONSELICE - PADOVA SUD

PROGETTO ESECUTIVO

AUTOSTRADA A13	
AUTOSTRADA A13	
CORPO STRADALE 01 - pk88+575/90+218 L=1643m	
Proil. tombino scatolare pk 89+159 - L=2.00m Sistemazione idraulica	
IL PROGETTISTA SPECIALISTICO Ing. Paolo De Paoli Ord. Ingg. Pavia N. 1739 Responsabile Idraulica	IL RESPONSABILE INTEGRAZIONE PRESTAZIONI SPECIALISTICHE Ing. Mario Brunoli Ord. Ingg. Roma N. A24308
IL DIRETTORE TECNICO Ing. Gianluca Salvatore Spinazzola Ord. Ingg. Milano N. A26796 T.A. - Strade	
CODICE IDENTIFICATIVO	
111315	0000 PE AU C01
TS003	00000 D IDR 0175
1	1
SCALE VARIE	
INGEGNERE COORDINATORE Ing. Mario Brunoli Ord. Ingg. Roma N. A24308	SUPPORTO SPECIALISTICO
REDAITTO:	VERIFICATO:
REVISIONE	
n.	data
0	DICEMBRE 2021
1	APRILE 2022



VISTO DEL COMMITTENTE
autostrade per l'italia
IL RESPONSABILE UNICO DEL PROCEDIMENTO
Ing. Maurizio Torresi

VISTO DEL CONCEDENTE
Ministero delle Infrastrutture e della Mobilità Sostenibile
DIPARTIMENTO PER LA PROTEZIONE CIVILE E LE OPERAZIONI DI INTERVENTO IN CASO DI EMERGENZA

IL PRESENTE DOCUMENTO NON POTRA' ESSERE COPiato, RIPRODOTTO O ALTAMENTE PUBBLICATO, IN TUTTO O IN PARTE, SENZA IL CONSENSO SCRITTO DELLA SOC. AUTOSTRADE PER L'ITALIA S.P.A. OGNI UTILIZZO NON AUTORIZZATO SARÀ PERSUASO A NORMA DI LEGGE. THIS DOCUMENT MAY NOT BE COPIED, REPRODUCED OR PUBLISHED, EITHER IN PART OR IN ITS ENTIRETY, WITHOUT THE WRITTEN PERMISSION OF SOC. AUTOSTRADE PER L'ITALIA S.P.A. UNAUTHORIZED USE WILL BE PROSECUTED BY LAW.