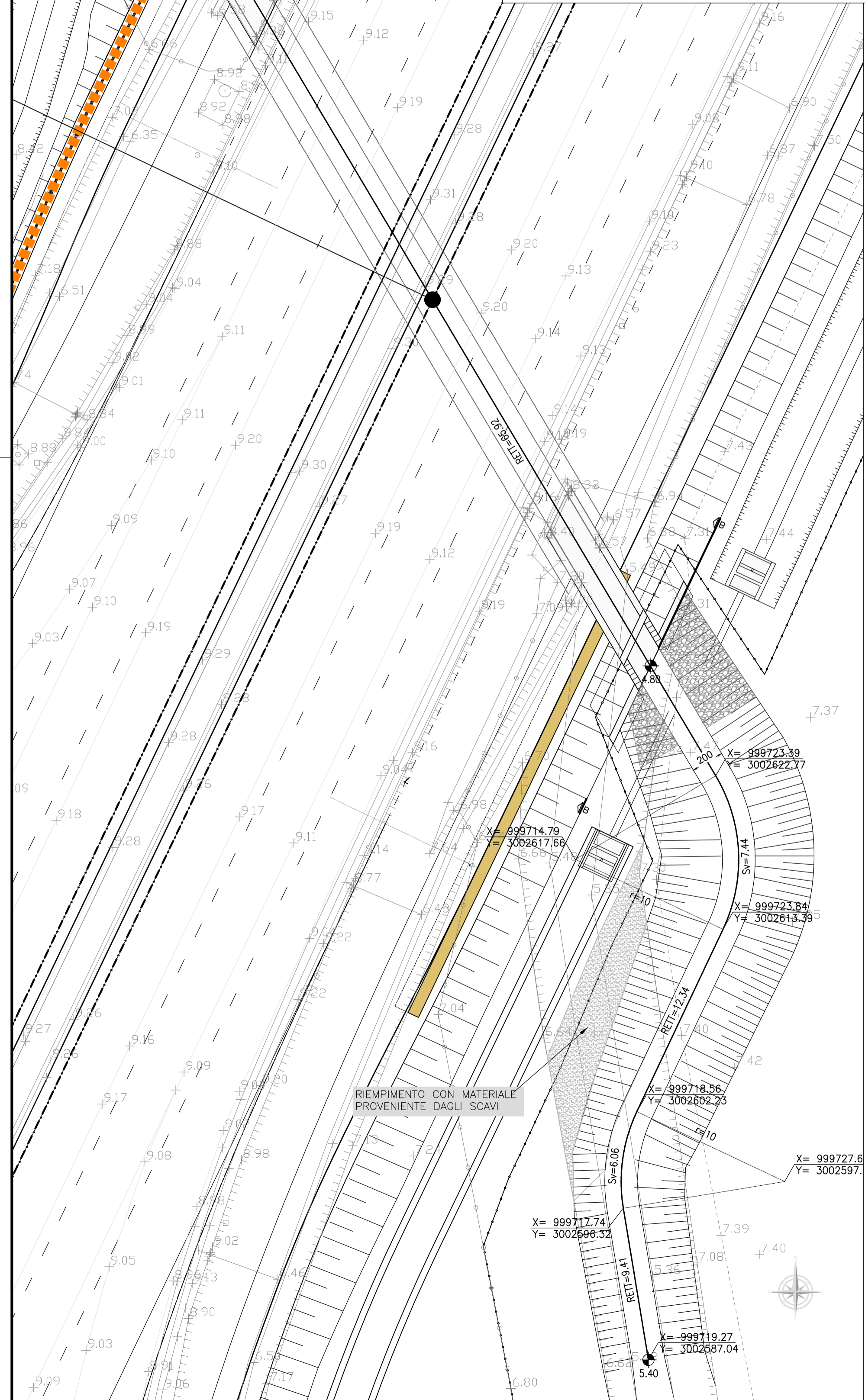
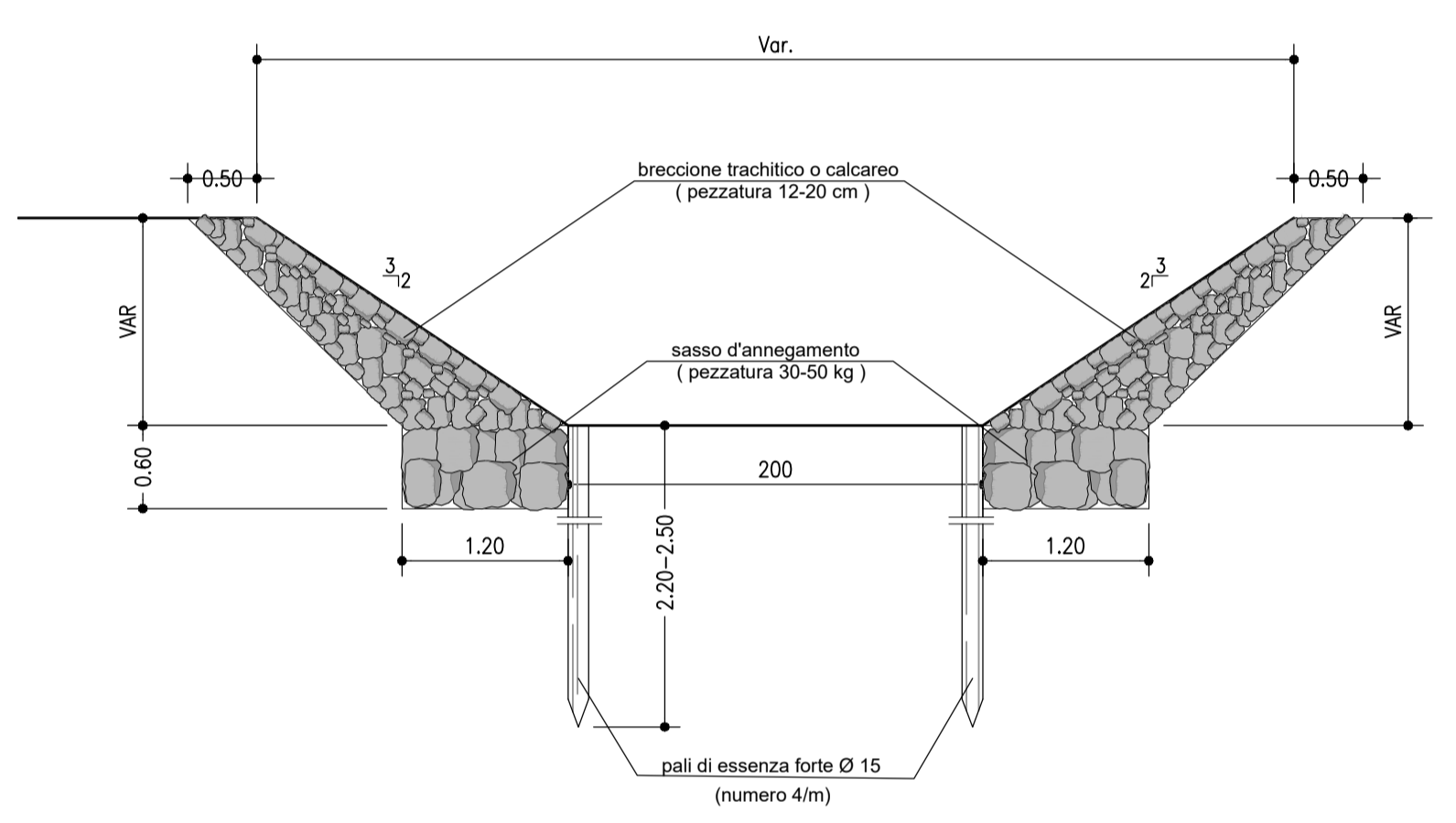


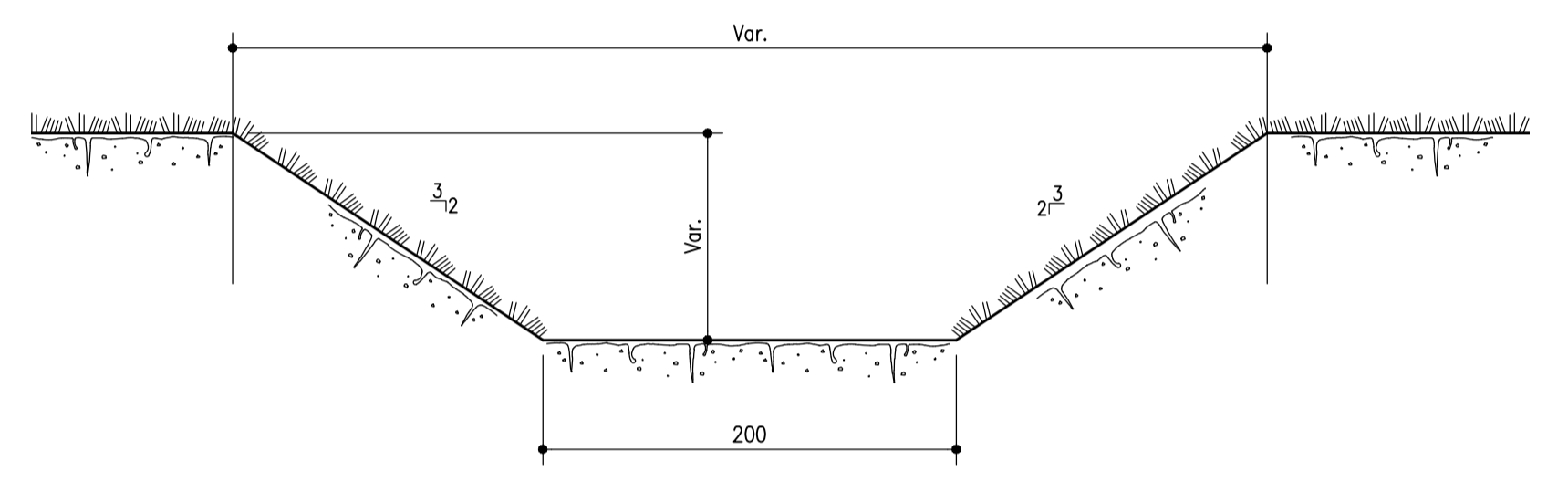
No. SEZIONI	1	2	3	A	B	5	6	7	8	9	10	5.72	11
DISTANZE PROGRESSIVE	0.00	14.06	14.66	15.33	81.25	81.25	86.14	91.03	103.37	106.40	109.43	118.83	
DISTANZE PARZIALI		14.06	0.63	0.67	58.06	7.87	4.89	4.89	12.34	3.03	3.03	9.40	
QUOTE TERRENO	5.40	5.38	5.39	5.40	6.56	7.44	7.40	7.39	6.75	5.38	5.40	5.40	
QUOTE PROGETTO	5.40	4.83	4.80	4.79	4.80	4.90	4.87	5.03	5.20	5.24	5.28	5.40	



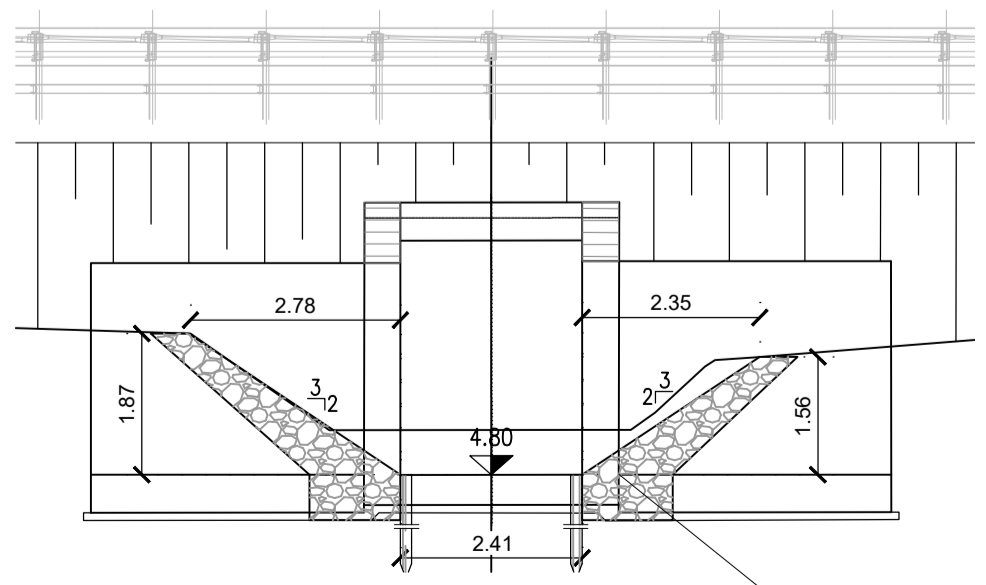
PARTICOLARE A SCALA 1:50  
SISTEMAZIONE DEL CANALE ALL'IMBOCCO / SBOCCO



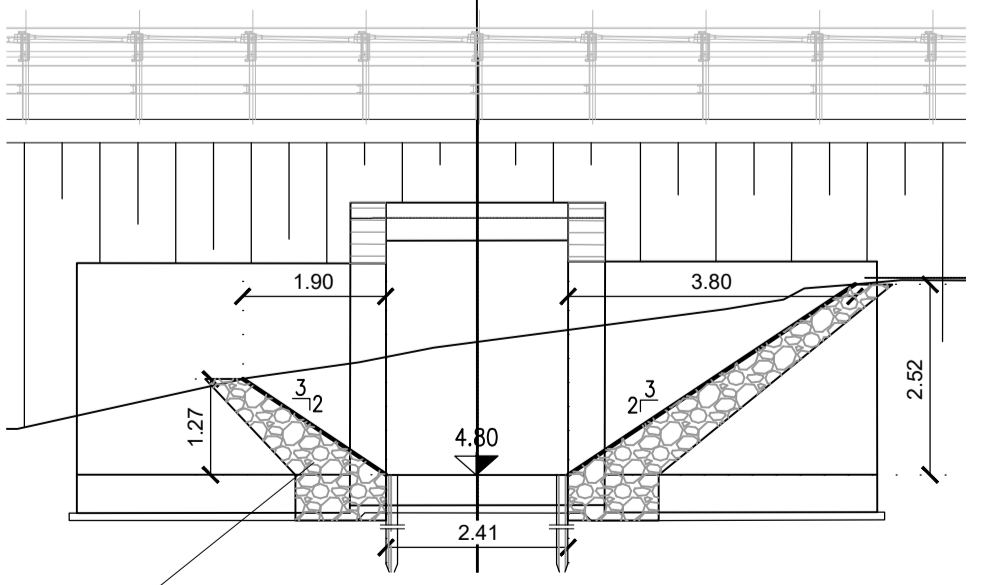
SEZIONE TIPO SCALA 1:50  
RIPROFILATURA CANALE



SEZIONE A-A OVEST SCALA 1:100



SEZIONE B-B EST SCALA 1:100



RIVESTIMENTO DEL CANALE COME DA PARTICOLARE A L=5m



AUTOSTRADA (A13) : BOLOGNA-PADOVA

AMPLIAMENTO ALLA TERZA CORSIA  
TRATTO : MONSELICE - PADOVA SUD

PROGETTO ESECUTIVO

**AUTOSTRADA A13**

**AUTOSTRADA A13**  
**CORPO STRADALE 12-pk98+200/100+396 L=2196 m**

Prol. tombino scotolare pk 98+449.46 - L=2.00m  
Sistemazione idraulica

IL PROGETTISTA SPECIALISTICO Ing. Paolo De Paoli Ord. Ingg. Pavia N. 1739 Responsabile Idraulica	IL RESPONSABILE INTEGRAZIONE PRESTAZIONI SPECIALISTICHE Ing. Mario Brunoli Ord. Ingg. Roma N. A24308	IL DIRETTORE TECNICO Ing. Gianluca Salvatore Spinazzola Ord. Ingg. Milano N. A26796 T.A. - Strade
---	--	--

RIFERIMENTO PROGETTO		CODICE IDENTIFICATIVO		RIFERIMENTO ELABORATO			ORDINATORE				
Codice Commessa	LOD. S.C.P. S.C. Col. Appalti	Fase	Capitolo	Paragrafo	W/S 0	Parte d'opera	Tip. Disiplina	Programma	Reviz.	SCALA	
111315	0000	PE	AU	C12	TS032	00000	D	IDR	0301	1	VARIE

	ENGINEER COORDINATOR: Ing. Mario Brunoli Ord. Ingg. Roma N. A24308	SUPPORTO SPECIALISTICO:	REVISIONE
	REDDATO:	VERIFICATO:	n. data 0 DICEMBRE 2021 1 APRILE 2022

VISTO DEL COMMITTENTE  IL RESPONSABILE UNICO DEL PROCEDIMENTO Ing. Maurizio Torresi	VISTO DEL CONCEDENTE  Ministero delle Infrastrutture e della mobilità sostenibili DIPARTIMENTO PER LA PROGRAMMAZIONE, LE INFRASTRUTTURE E TRASPORTO A RETE E SISTEMI INTEGRATI
--	---

IL PRESENTE DOCUMENTO NON POTRA' ESSERE COPiato, RIPRODOTTO O ALTAMENTE PUBBLICATO, IN TUTTO O IN PARTE, SENZA IL CONSENSO SCRITTO DELLA SOC. AUTOSTRADE PER L'ITALIA S.P.A. ODA UN'ULTRAZIONE AUTORIZZATA SARAN PERSECUITO A NORMA DI LEGGE. THIS DOCUMENT MAY NOT BE COPIED, REPRODUCED OR PUBLISHED, EITHER IN PART OR IN ITS ENTIRETY, WITHOUT THE WRITTEN PERMISSION OF SOC. AUTOSTRADE PER L'ITALIA S.P.A. UNAUTHORIZED USE WILL BE PROSECUTED BY LAW.