

LEGENDA SISTEMA DI DRENAGGIO PLANIMETRICO IDRAULICO

DIREZIONE DEFLUSSI IDRAULICI

- IMPLUVIO
- COLMO
- PENDENZA TRASVERSALE DELLA CARREGGIA STRADALE
- DIREZIONE DEFLUSSO COLLETTORI
- DIREZIONE DEFLUSSO CANALETTE E FOSSI

RECAPITI

CANALIZZAZIONI E CONVOGLIAMENTO IDRAULICO ALL'APERTO

- CGS/1.1 VEDI NOTE CANALETTA GRIGLIATA CONTINUA / PASSO DI SCARICO CON COLLETTORE
- CR/1.1 CANALETTA RETTANGOLARE (TESTA OPERE)
- CR/RET/1.2.3 CANALE RETTANGOLARE (PIEDE OPERE)

FOSSI

- FR 1.2.3.4 FOSSO RIVESTITO
- FI 1.2.3.4 FOSSO INERBITO
- FOSSO IRRIGUIO

COLLETTORI

- DN COLLETTORE IN PEAD - DN (mm)
- DN COLLETTORE IN PP - DN (mm) (ATTRAVERSAMENTO STRADALE)
- DN COLLETTORE IN PRFV DN (mm)

CANALETTE AD EMBRICO

- SCARICO ATTRAVERSO BARRIERA ANTIFONICA
- P- POZZETTO D'ISPEZIONE IN -PEAD- CON CHIUSINO
- SCARICHI CANALETTA IN PEAD GRIGLIATA CONTINUA

CADITOIA GRIGLIATA

- MF 1.2.3... - MANUFATTO DI CONFLUENZA PER FOSSI
- CV CADITOIA PER VIADOTTI / PASSO SCARICO CON COLLETTORE
- SCARICO VIADOTTI (PLUVIALE PILA / SPALLA)
- TRASPARENZA CORDOLO PER SCARICO

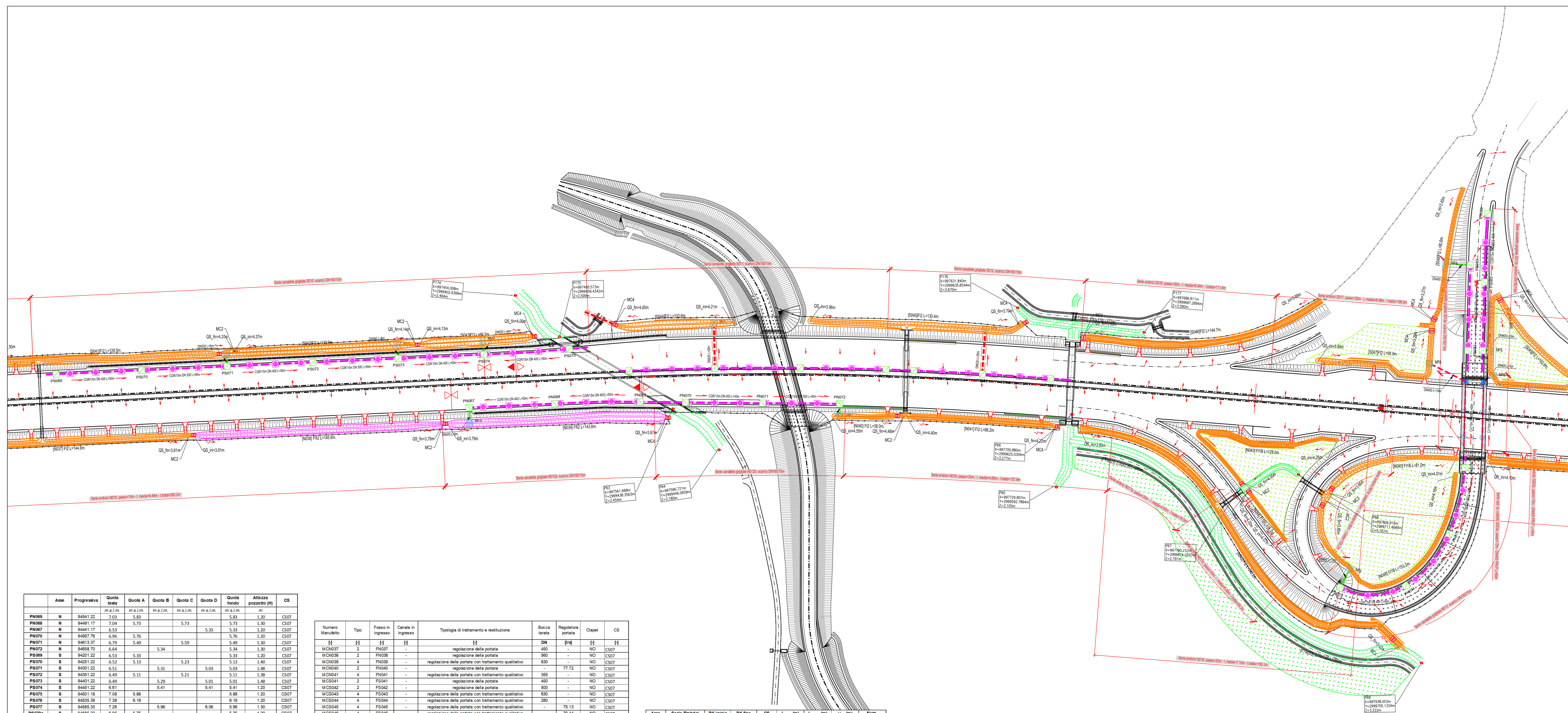
MANUFATTI ALLO SCARICO

- MC01 - MANUFATTO DI RESTITUZIONE / CONTROLLO

NOTE:

- A Elemento marginale tipo
- B Interasse scarichi elemento marginale
- C Diametro tubazione di collettamento in pead
- Per il sistema di drenaggio in galleria vedere legenda specifica
- Per le tipologie e i dettagli vedere tavole particolari costruttivi

SCHEMA DI FLUSSO TABELLA POZZETTI



Asse	Progressivo	Quota Inizio	Quota A	Quota B	Quota C	Quota D	Altezza Pavimento (H)	CS
		m s.l.m.	m s.l.m.	m s.l.m.	m s.l.m.	m s.l.m.	m	
PS00	N	94541.22	7.93	5.88		5.83	1.20	C507
PS01	N	94491.17	7.04	5.73		5.73	1.30	C507
PS02	N	94441.17	6.55	5.76		5.76	1.20	C507
PS03	N	94391.17	6.06	5.49		5.49	1.30	C507
PS04	N	94341.17	5.57	5.34		5.34	1.30	C507
PS05	S	94291.22	5.13	5.33		5.33	1.20	C507
PS06	S	94241.22	4.64	5.13		5.13	1.40	C507
PS07	S	94191.22	4.15	5.31		5.31	1.40	C507
PS08	S	94141.22	3.66	5.11		5.11	1.38	C507
PS09	S	94091.22	3.17	5.21		5.21	1.48	C507
PS10	S	94041.22	2.68	5.41		5.41	1.20	C507
PS11	S	93991.22	2.19	5.68		5.68	1.20	C507
PS12	S	93941.22	1.70	5.18		5.18	1.20	C507
PS13	S	93891.22	1.21	5.96		5.96	1.30	C507
PS14	S	93841.22	0.72	5.75		5.75	1.20	C507
PS15	S	93791.22	0.23	5.80		5.80	1.20	C507
PS16	S	93741.22	-0.26	5.50		5.50	1.20	C507
PS17	S	93691.22	-0.75	5.58		5.58	1.20	C507
PS18	S	93641.22	-1.24	5.67		5.67	1.20	C507
PS19	S	93591.22	-1.73	5.53		5.53	1.20	C507
PS20	S	93541.22	-2.22	5.13		5.13	1.20	C507
PS21	S	93491.22	-2.71	5.13		5.13	1.20	C507
PS22	S	93441.22	-3.20	5.13		5.13	1.20	C507
PS23	S	93391.22	-3.69	5.13		5.13	1.20	C507
PS24	S	93341.22	-4.18	5.13		5.13	1.20	C507
PS25	S	93291.22	-4.67	5.13		5.13	1.20	C507
PS26	S	93241.22	-5.16	5.13		5.13	1.20	C507
PS27	S	93191.22	-5.65	5.13		5.13	1.20	C507
PS28	S	93141.22	-6.14	5.13		5.13	1.20	C507
PS29	S	93091.22	-6.63	5.13		5.13	1.20	C507
PS30	S	93041.22	-7.12	5.13		5.13	1.20	C507
PS31	S	92991.22	-7.61	5.13		5.13	1.20	C507
PS32	S	92941.22	-8.10	5.13		5.13	1.20	C507
PS33	S	92891.22	-8.59	5.13		5.13	1.20	C507
PS34	S	92841.22	-9.08	5.13		5.13	1.20	C507
PS35	S	92791.22	-9.57	5.13		5.13	1.20	C507
PS36	S	92741.22	-10.06	5.13		5.13	1.20	C507
PS37	S	92691.22	-10.55	5.13		5.13	1.20	C507

Numero Manufatto	Tipologia	Flusso in ingresso	Flusso in uscita	Canale in ingresso	Canale in uscita	Tipologia di trattamento e ventilazione	Ricce tarate	Regolazione portata	Chiusi	CS
		ES	ES	ES	ES		DN	DN	ES	ES
MC001	1	ES	ES	ES	ES	regolazione della portata	900	900	NO	C507
MC002	2	ES	ES	ES	ES	regolazione della portata	900	900	NO	C507
MC003	3	ES	ES	ES	ES	regolazione della portata con trattamento qualitativo	900	900	NO	C507
MC004	4	ES	ES	ES	ES	regolazione della portata	900	900	NO	C507
MC005	5	ES	ES	ES	ES	regolazione della portata	900	900	NO	C507
MC006	6	ES	ES	ES	ES	regolazione della portata con trattamento qualitativo	900	900	NO	C507
MC007	7	ES	ES	ES	ES	regolazione della portata	900	900	NO	C507
MC008	8	ES	ES	ES	ES	regolazione della portata con trattamento qualitativo	900	900	NO	C507
MC009	9	ES	ES	ES	ES	regolazione della portata	900	900	NO	C507
MC010	10	ES	ES	ES	ES	regolazione della portata con trattamento qualitativo	900	900	NO	C507
MC011	11	ES	ES	ES	ES	regolazione della portata	900	900	NO	C507
MC012	12	ES	ES	ES	ES	regolazione della portata con trattamento qualitativo	900	900	NO	C507
MC013	13	ES	ES	ES	ES	regolazione della portata	900	900	NO	C507
MC014	14	ES	ES	ES	ES	regolazione della portata con trattamento qualitativo	900	900	NO	C507
MC015	15	ES	ES	ES	ES	regolazione della portata	900	900	NO	C507
MC016	16	ES	ES	ES	ES	regolazione della portata con trattamento qualitativo	900	900	NO	C507
MC017	17	ES	ES	ES	ES	regolazione della portata	900	900	NO	C507
MC018	18	ES	ES	ES	ES	regolazione della portata con trattamento qualitativo	900	900	NO	C507
MC019	19	ES	ES	ES	ES	regolazione della portata	900	900	NO	C507
MC020	20	ES	ES	ES	ES	regolazione della portata con trattamento qualitativo	900	900	NO	C507

Asse	Serie Embrico	PK Inizio	PK Fine	CS	CS	CS	CS	CS	CS	CS
N	EN001	94000.00	94000.00	C507	157.9	4.65	30	5		
N	EN002	94000.00	94000.00	C507	78.5	4.65	30	3		
N	EN003	94000.00	94000.00	C507	59.3	6.48	30	2		
N	EN004	94000.00	94000.00	C507	111.8	6.04	30	4		
N	EN005	94000.00	94000.00	C507	105.1	7.10	30	4		
N	EN006	94000.00	94000.00	C507	105.2	4.65	30	3		
N	EN007	94000.00	94000.00	C507	105.1	6.48	30	5		
N	EN008	94000.00	94000.00	C507	105.1	5.21	30	13		

autostrade per l'italia

AUTOSTRADA (A13) : BOLOGNA-PADOVA

AMPLIAMENTO ALLA TERZA CORSIA
TRATTO : MONSELICE - PADOVA SUD

PROGETTO ESECUTIVO

AUTOSTRADA A13

IDROLOGIA IDRAULICA
Drenaggio di piattaforma

Planimetria - Tav. 8 di 16
dal km 94+200 al km 95+000

L. PROGETTISTA SPECIALISTICO		L. RESPONSABILE INTEGRAZIONE PRESTAZIONI SPECIALISTICHE		L. DIRETTORE TECNICO	
Ing. Paolo De Paoli Ord. Ingg. Roma N. 1738 Responsabile Idraulico		Ing. Mario Brugnoti Ord. Ingg. Roma N. 424308		Ing. Gianluigi Salvatore Spazzola Ord. Ingg. Milano N. 420796	
APPROVAZIONE PROGETTO		CODICE IDENTIFICATIVO		APPROVAZIONE ESECUTIVO	
111315	0000	PE	AU	IDR	DP000
					00000
					D IDR
					0079
					1
					SCALA 1:1000
INGEGNER COORDINATORE		SUPPORTO SPECIALISTICO		REVISIONE	
Ing. Mario Brugnoti Ord. Ingg. Roma N. 424308		Ing. Massimo Torrisi		N. Data	
REDAZIONE		VERIFICATO		11 DICEMBRE 2011	
				11 APRILE 2012	

VISTO DEL COMMITTENTE

autostrade per l'italia

L. RESPONSABILE ESECUTIVO / PROCEDIMENTO

Ing. Massimo Torrisi

VISTO DEL CONCESSIONARIO

Ministero delle Infrastrutture e delle Mobilità Sostenibili

11 DICEMBRE 2011