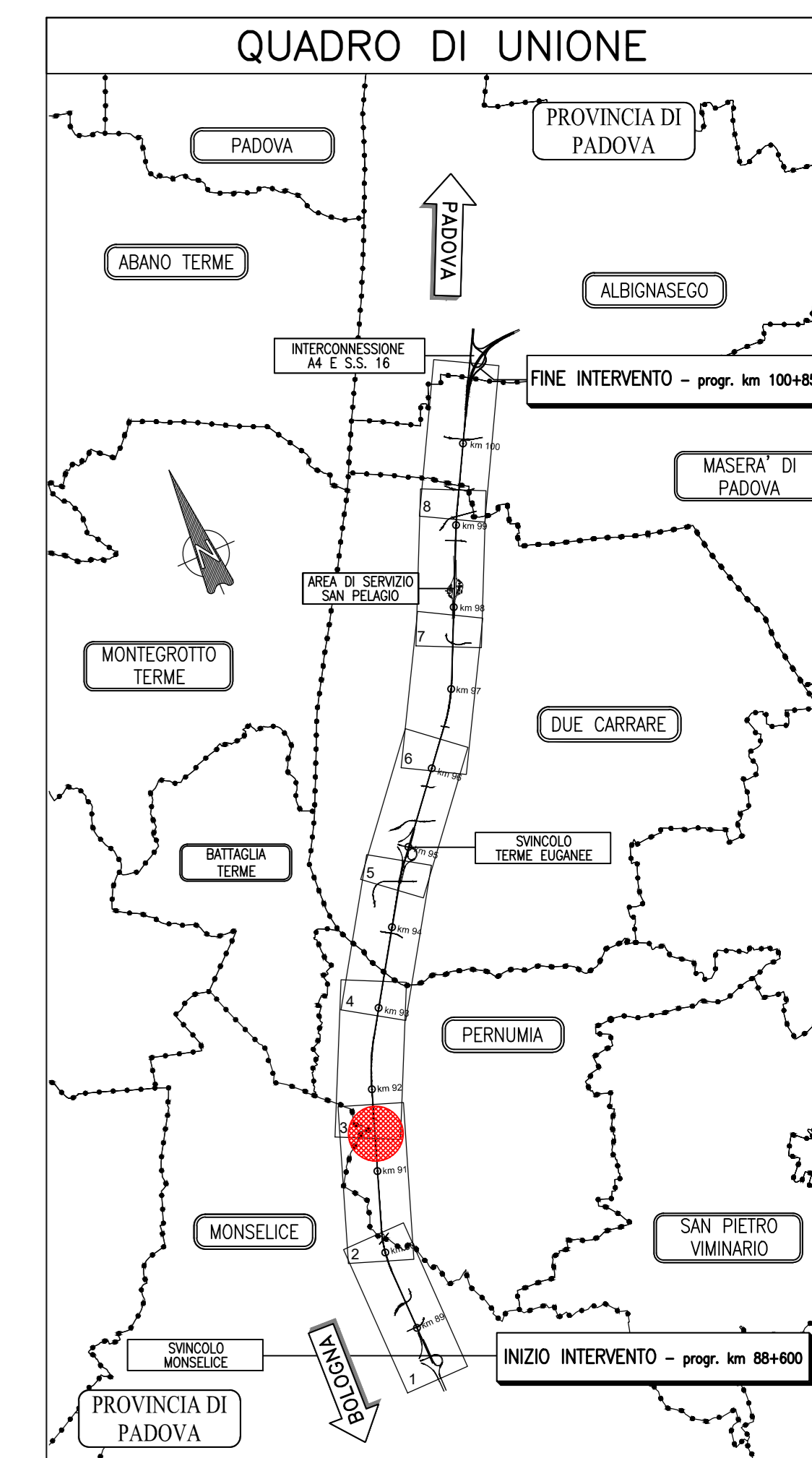
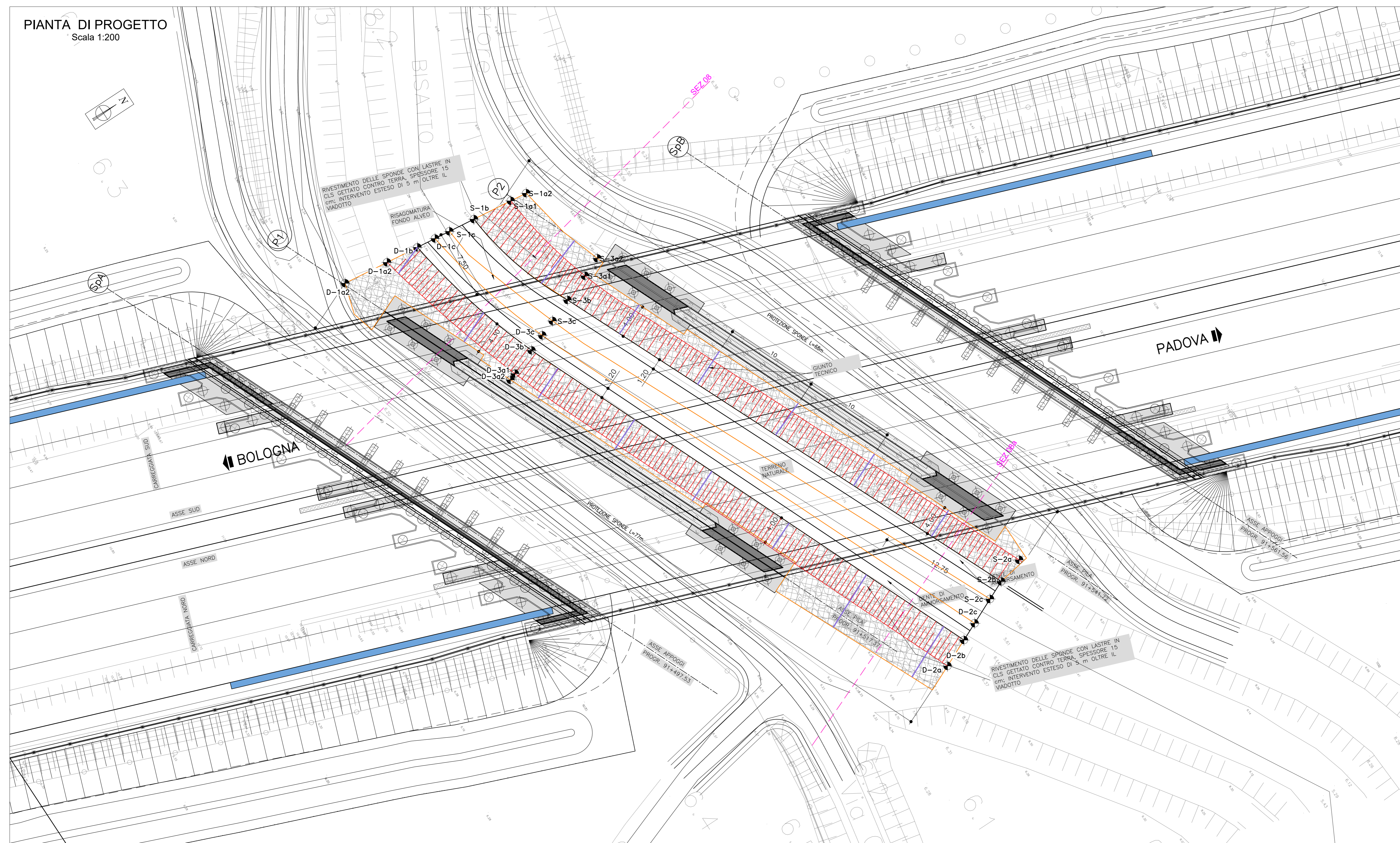


PIANTA DI PROGETTO
Scala 1:200



LEGENDA

	RIVESTIMENTO IN CLS
--	---------------------

SCOGLIERA IN SINISTRA

Punto	X	Y
S-1a1	2990202.27	2990031.47
S-1a2	2990203.44	2990025.24
S-1b	2990193.69	2990193.09
S-1c	2990193.34	2990180.09
S-2a	2990202.50	2990047.89
S-2b	2990201.89	2990045.01
S-2c	2990204.20	2990042.97
S-3a1	2990171.27	2990025.44
S-3a2	2990170.49	2990017.79
S-3b	2990182.17	2990018.85
S-3c	2990181.48	2990020.07

SCOGLIERA IN DESTRA

Punto	X	Y
D-1a1	2990173.85	2990011.65
D-1a2	2990174.45	2990008.65
D-1b	2990180.89	2990122.27
D-1c	2990181.13	2990114.17
D-2a	2990182.27	2990015.19.38
D-2b	2990206.46	2990018.20
D-2c	2990205.59	2990010.15
D-3a1	2990205.46	2990011.57
D-3a2	2990202.27	2990012.87
D-3b	2990204.48	2990018.44
D-3c	2990204.16	2990018.29

SEZIONE TIPO RIVESTIMENTO
Scala 1:100

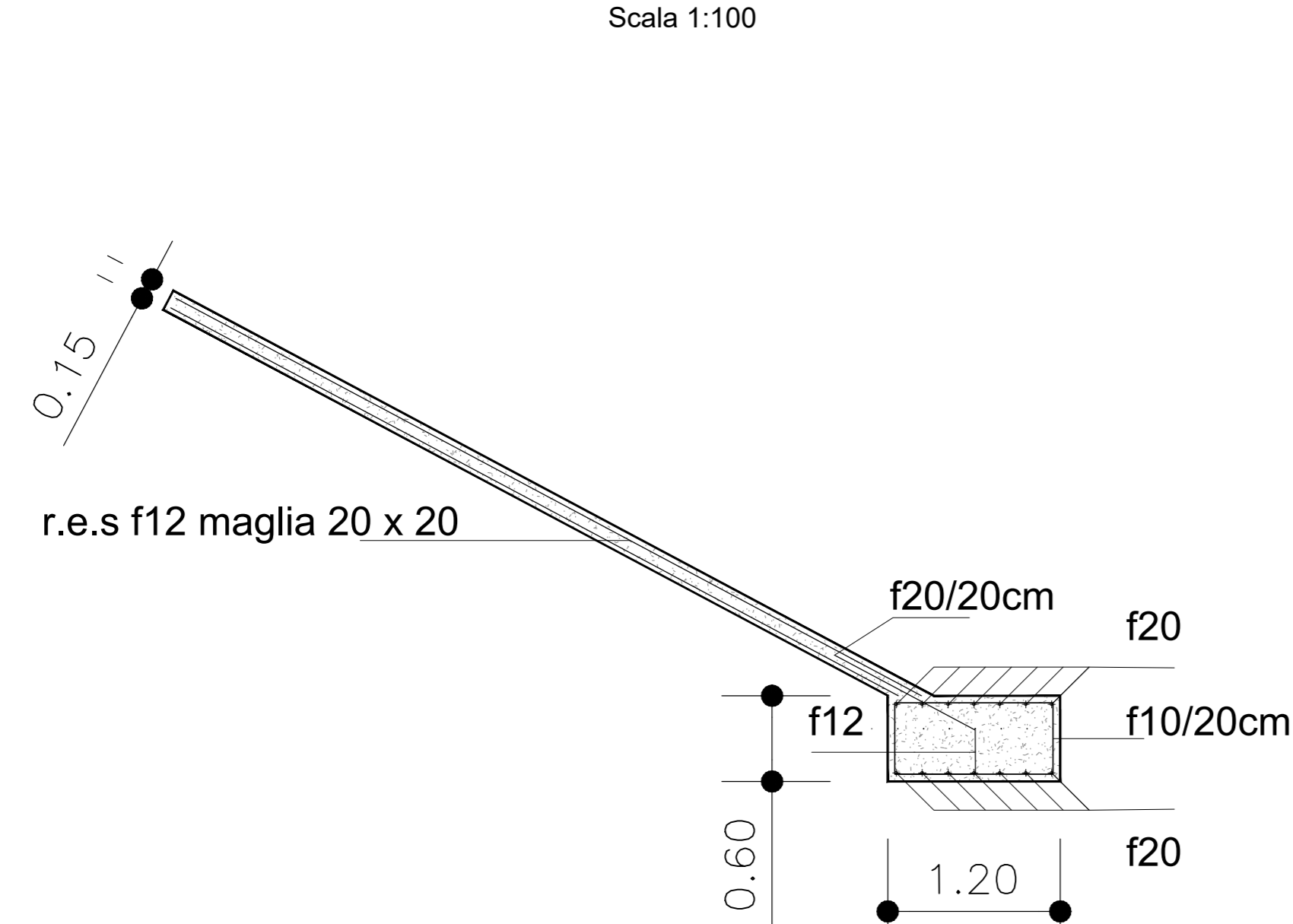


TABELLA MATERIALI

- RIVESTIMENTO DELLE SPONDE CON LASTRE IN CLS C32/40 (CLASSE DI ESPOSIZIONE XC4) GETTATO CONTRO TERRA, SPESORE 15 cm CON GIUNTO OGNI 10m, INTERVENTO ESTESO DI 5 m OLTRE IL VIADOTTO

autostrade per l'italia

AUTOSTRADA (A13) : BOLOGNA-PADOVA

AMPLIAMENTO ALLA TERZA CORSIA
TRATTO : MONSELICE - PADOVA SUD

PROGETTO ESECUTIVO

AUTOSTRADA A13

VIADOTTO CANALE RIVELLA - pk 91+496/91+560
Canale Rivella

Planimetria di progetto
e particolari costruttivi

IL PROGETTISTA SPECIALISTICO Ing. Paolo De Paoli Ord. Reg. Roma N. 1738 Responsabile: Haskita		IL RESPONSABILE INTEGRAZIONE PRESTAZIONI SPECIALISTICHE Ing. Mario Brugnoli Ord. Reg. Roma N. 426308		IL DIRETTORE TECNICO Ing. Gianluca Salvatore Spazzola Ord. Reg. Milano N. 426796 T.A. - Strada	
CODICE IDENTIFICATIVO					
111315	0000	PE AU	V02	II0002	00000
D IDR			0132	1	SCALA VARIE
INGENIER COORDINATORE Ing. Mario Brugnoli Ord. Reg. Roma N. 426308		SUPPORTO SPECIALISTICO		REVISIONE	
REDATTO		VERIFICATO		11 DICEMBRE 2011	
				11 APRILE 2012	

VISTO DEL COMMITTENTE

IL RESPONSABILE DELL'OPERA
Ing. Massimo Tassi

VISTO DEL CONCESSIONARIO

Ministero delle Infrastrutture e della Mobilità Sostenibile