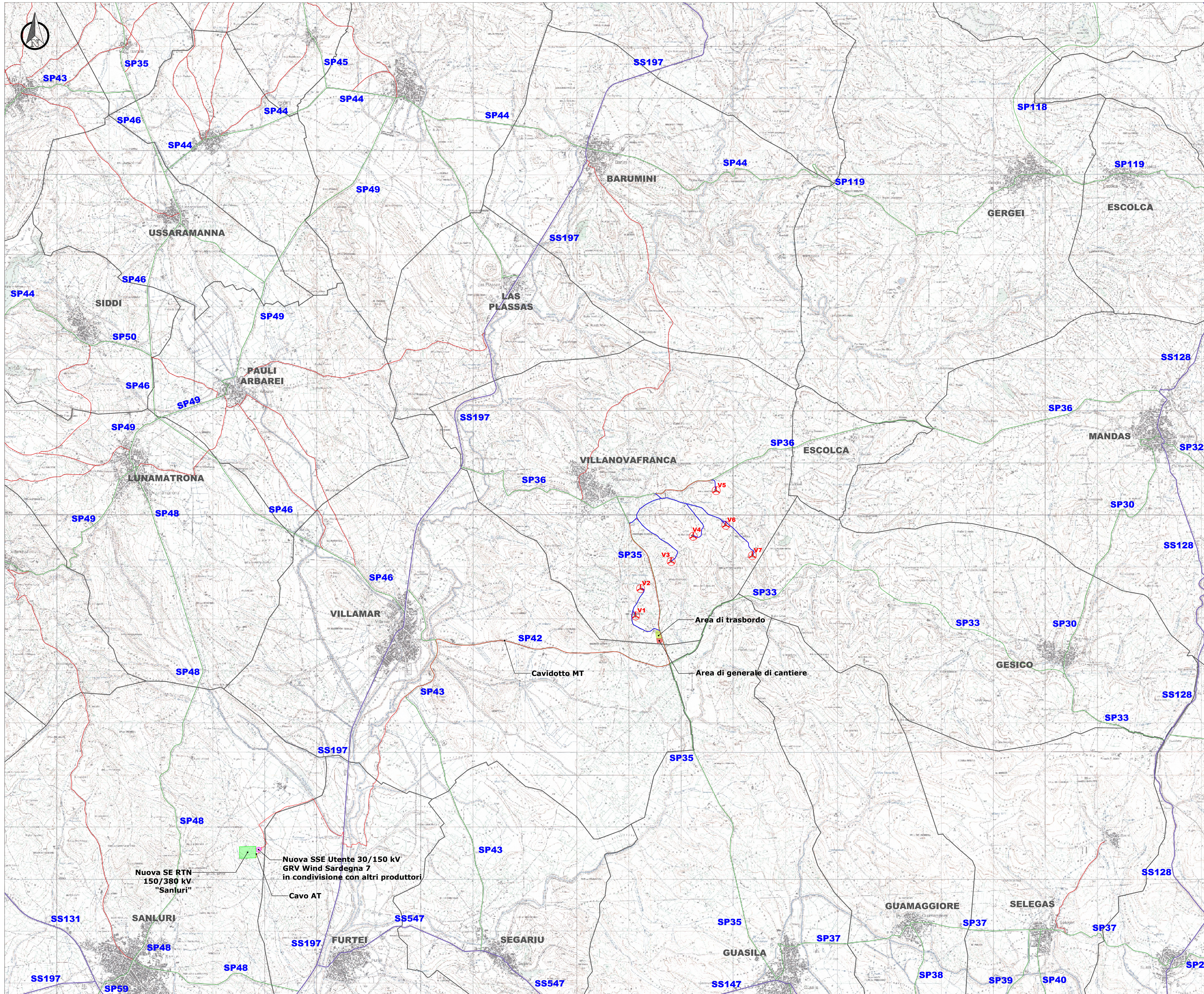
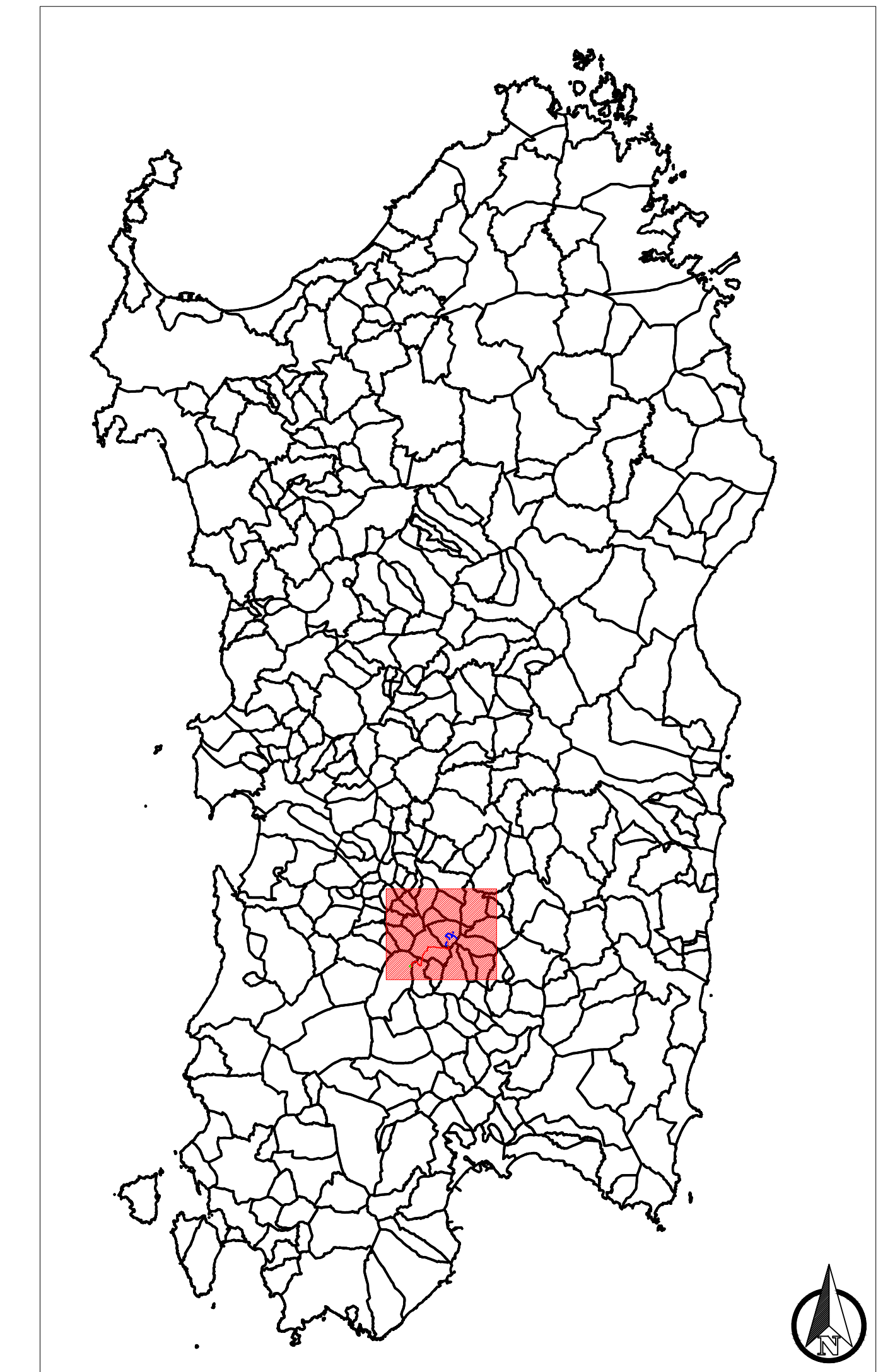


INQUADRAMENTO GEOGRAFICO INTERVENTO - Stralcio I.G.M.I. 25 - Scala 1:25.000



LEGENDA	
SIMBOLO	DESCRIZIONE
	AEROGENERATORI IN PROGETTO
	LIMITI AMMINISTRATIVI
	STRADE STATALI
	STRADE PROVINCIALI
	STRADE COMUNALI GENERICHE
	VIABILITA' D'IMPIANTO
	CAVIDOTTO MT
	CAVIDOTTO AT
	NUOVA SSE UTENTE 30/150 kV GRV WIND SARDEGNA 7 IN CONDIVISIONE CON ALTRI PRODUTTORI
	NUOVA SE RTN 150/380 kV "SANLURI"

INQUADRAMENTO GEOGRAFICO (sc. 1:1.000.000)



COMITENTE		GRV WIND SARDEGNA 7 S.R.L. Via Durini, 9 20122 Milano Tel. +39 02 50043192 PEC: grvwind@grv7.it	GRV WIND SARDEGNA 7 S.R.L. Via Durini, 9 20122 Milano Tel. +39 02 50043192 PEC: grvwind@grv7.it
	PROGETTISTI		Progettazione e coordinamento: Via Durini, 9 20122 Milano Tel. +39 02 50043192 PEC: grvwind@grv7.it
PROGETTO	 PROGETTO DEFINITIVO PER LA REALIZZAZIONE DI UN PARCO EOLICO DENOMINATO "SU MURDEGU" COMPOSTO DA 7 AEROGENERATORI DA 6,0 MW, PER UNA POTENZA COMPLESSIVA DI 42 MW SITO NEL COMUNE DI VILLANOVAFRANCA (VS), CON OPERE DI CONNESSIONE NEI COMUNI DI VILLANOVAFRANCA, VILLAMAR, FURTEI E SANLURI (VS)		
ELABORATO	Titolo: INQUADRAMENTO GEOGRAFICO INTERVENTO		Rev/Doc: WWNF-TC1
Nome file:	WWNF-TC1_inquadramento geografico intervento		Scala/Formato: 1:25.000
0	Aprile 2022	Prima emissione	IAT PROGETTI   IAT PROGETTI   GRVALUE
REV.	DATA	DESCRIZIONE	ELABORAZIONE   VERIFICA   APPROVAZIONE