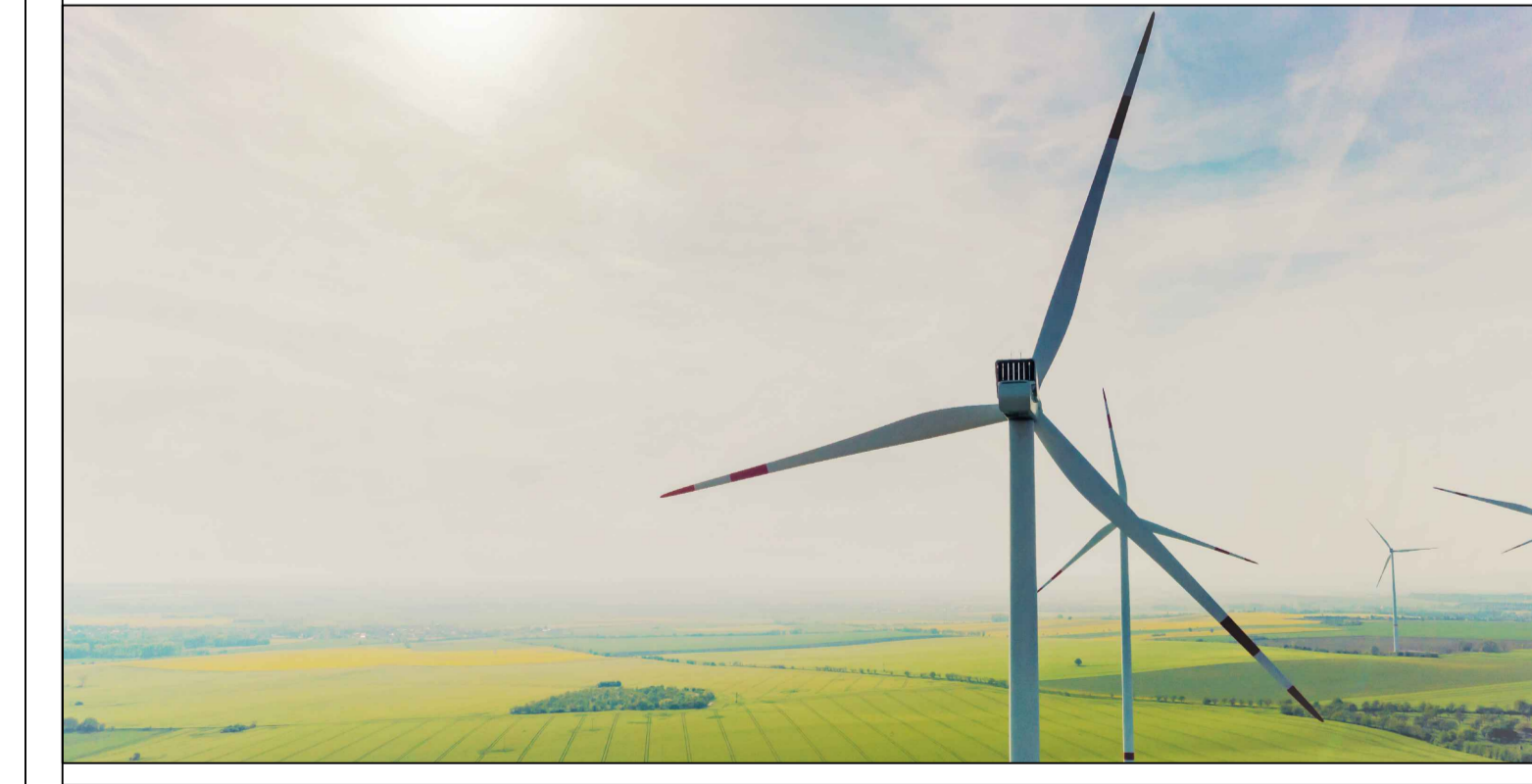


LEGENDA	
SIMBOLO	DESCRIZIONE
	AEROGENERATORE
	PIAZZOLA DI CANTIERE
	VIABILITA' DA ADEGUARE
	VIABILITA' DI NUOVA REALIZZAZIONE
	VIABILITA' TEMPORANEA
	ALLARGAMENTI TEMPORANEI
	CAVIDOTTO MT 30KV
	NUOVA SSE UTENTE 30/150KV GRV WIND SARDEGNA 7 IN CONDIVISIONE CON ALTRI PRODUTTORI

GRvalue
GRV WIND SARDEGNA 7 S.R.L.
Via Duris, 9 - Tel. +39023043159
30122 Milano - PEC: grvwind@grvalue.it

iat
INGEGNERIA ASSOCIATA
Via Duris, 9 - Tel. +39023043159
30122 Milano - PEC: grvwind@grvalue.it



PROGETTO DEFINITIVO PER LA REALIZZAZIONE DI UN PARCO EOLICO DENOMINATO "SU MURDEGU" COMPOSTO DA 7 AEROGENERATORI DA 6.0 MW, PER UNA POTENZA COMPLESSIVA DI 42 MW SITO NEL COMUNE DI VILLANOVAFRANCA (VS), CON OPERE DI CONNESSIONE NEI COMUNI DI VILLANOVAFRANCA, VILLAMAR, FURTE E SANLURI (VS)

Nome file:	WWNF-TC2_1_Inquadramento territoriale intervento- Base CTR	Scala Formato:	1:10.000 - A0
Titolo:	INQUADRAMENTO TERRITORIALE INTERVENTO-BASE CTR	Doc/Dir:	WWNF-TC2.1
0	Aprile 2022	Prima emissione	iat PROGETTI
REV.	DATA	DESCRIZIONE	ELABORAZIONE VERIFICA APPROVAZIONE