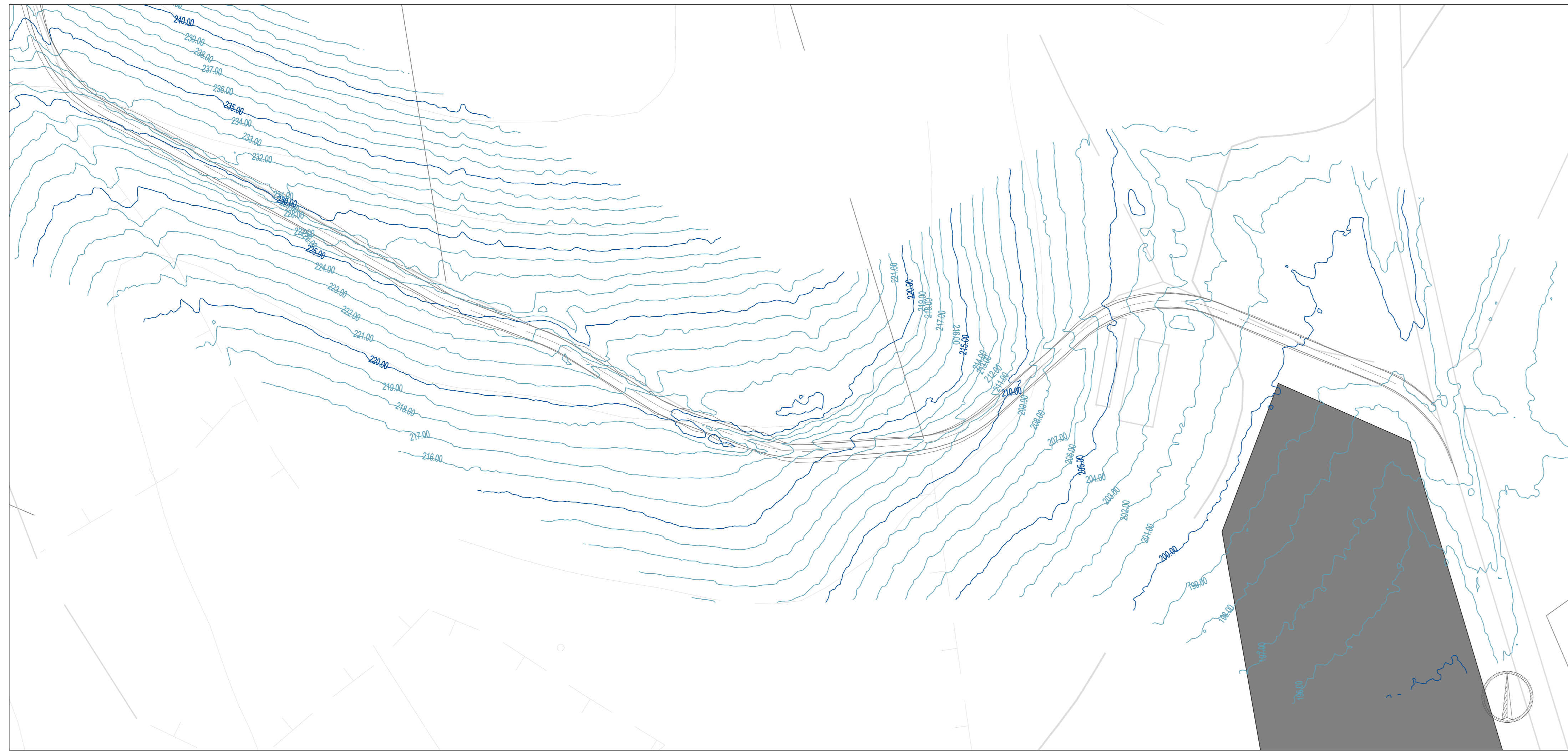
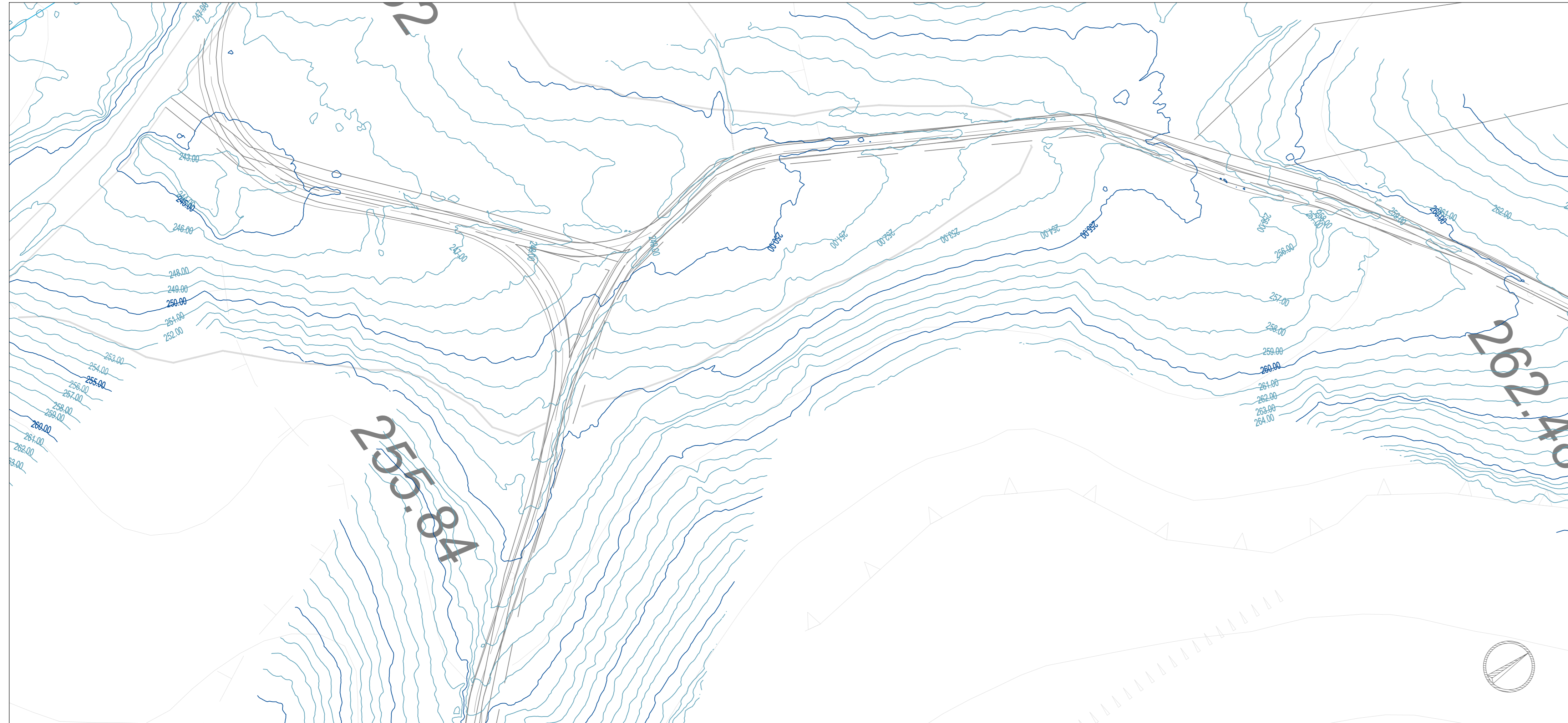


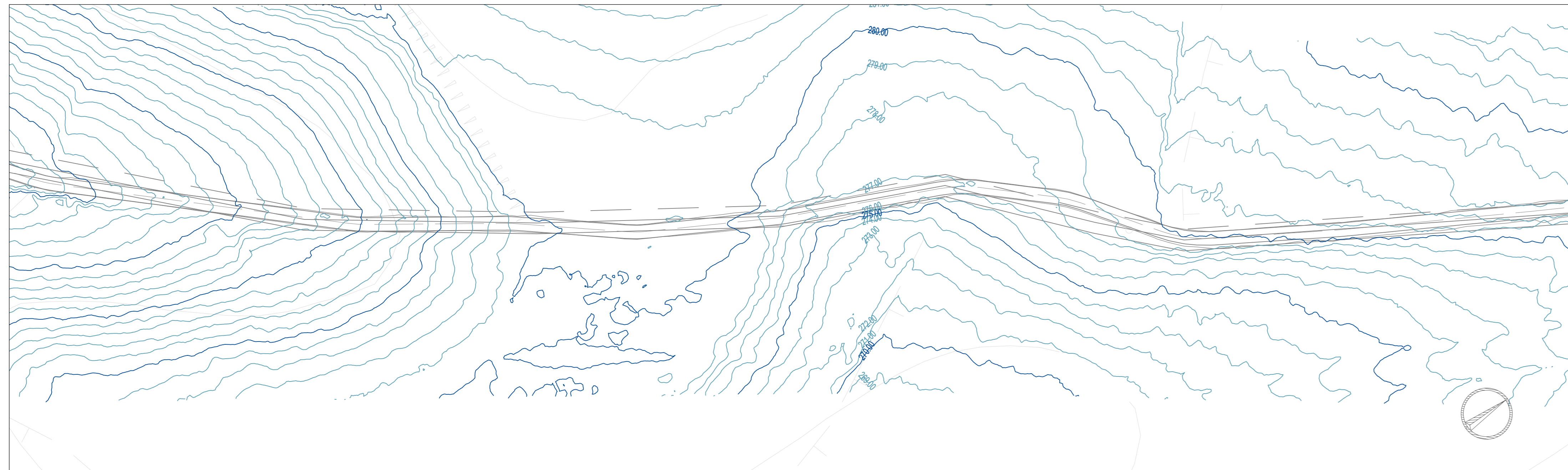
QUADRO 1



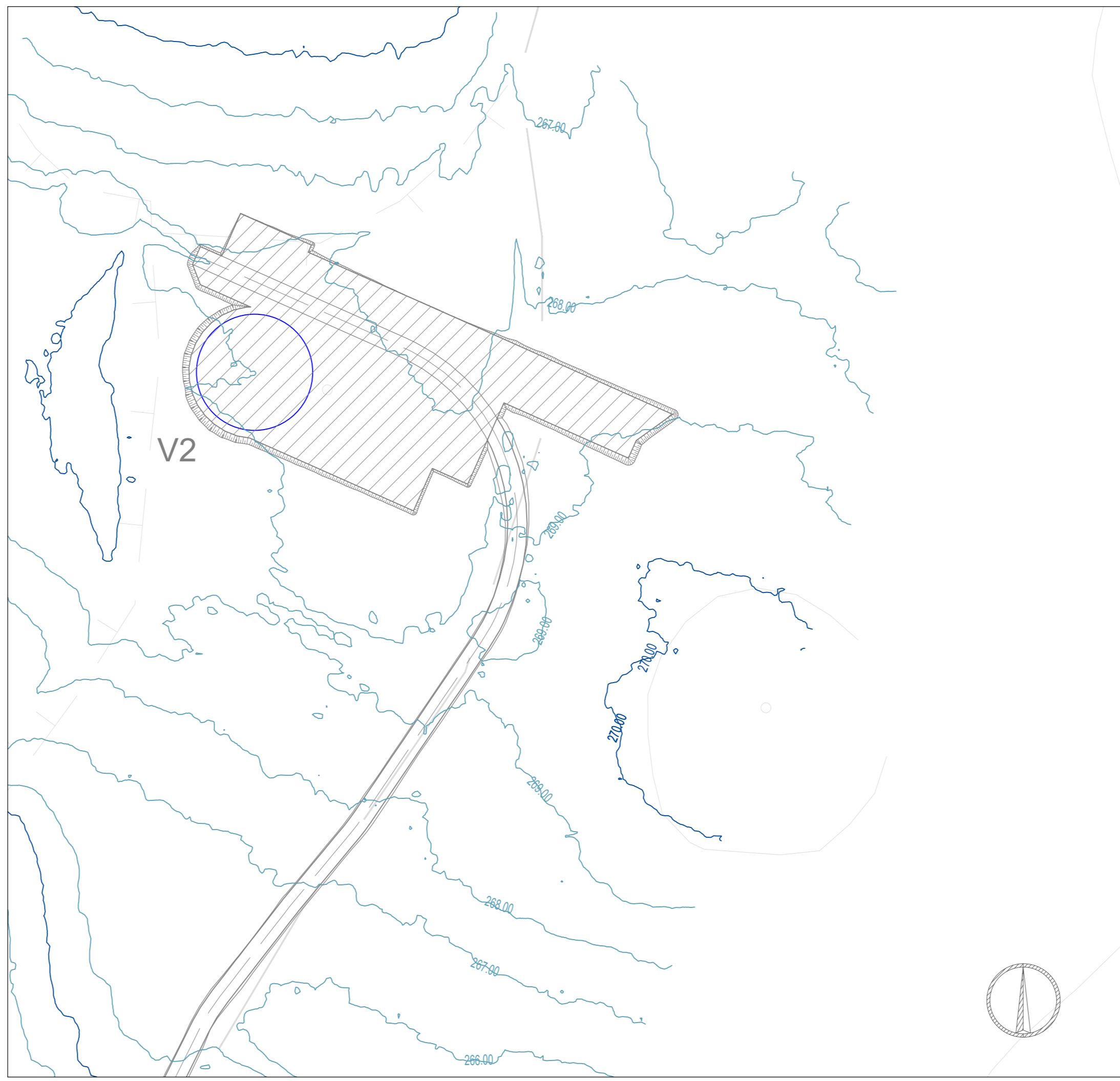
QUADRO 6



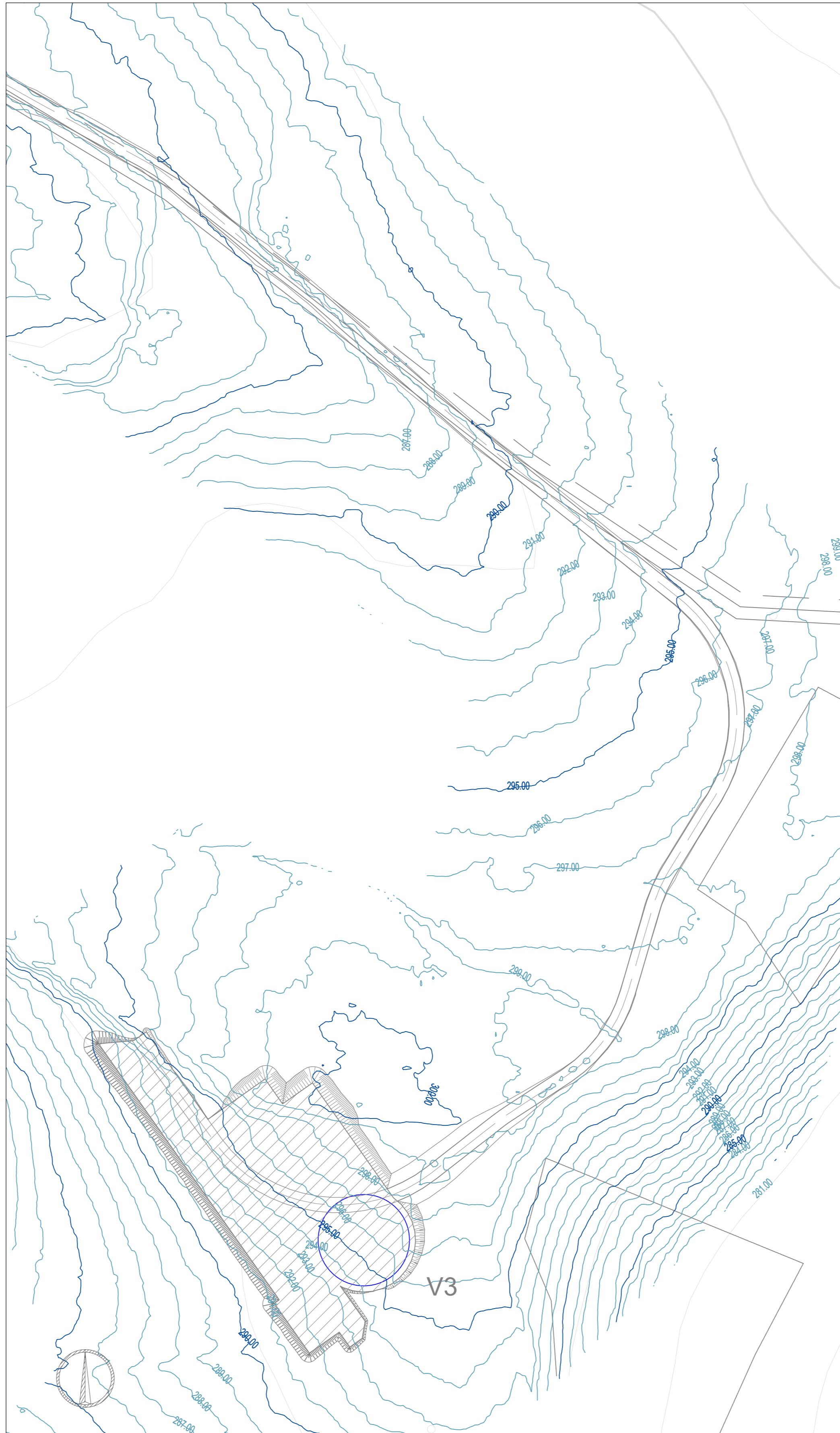
QUADRO 5



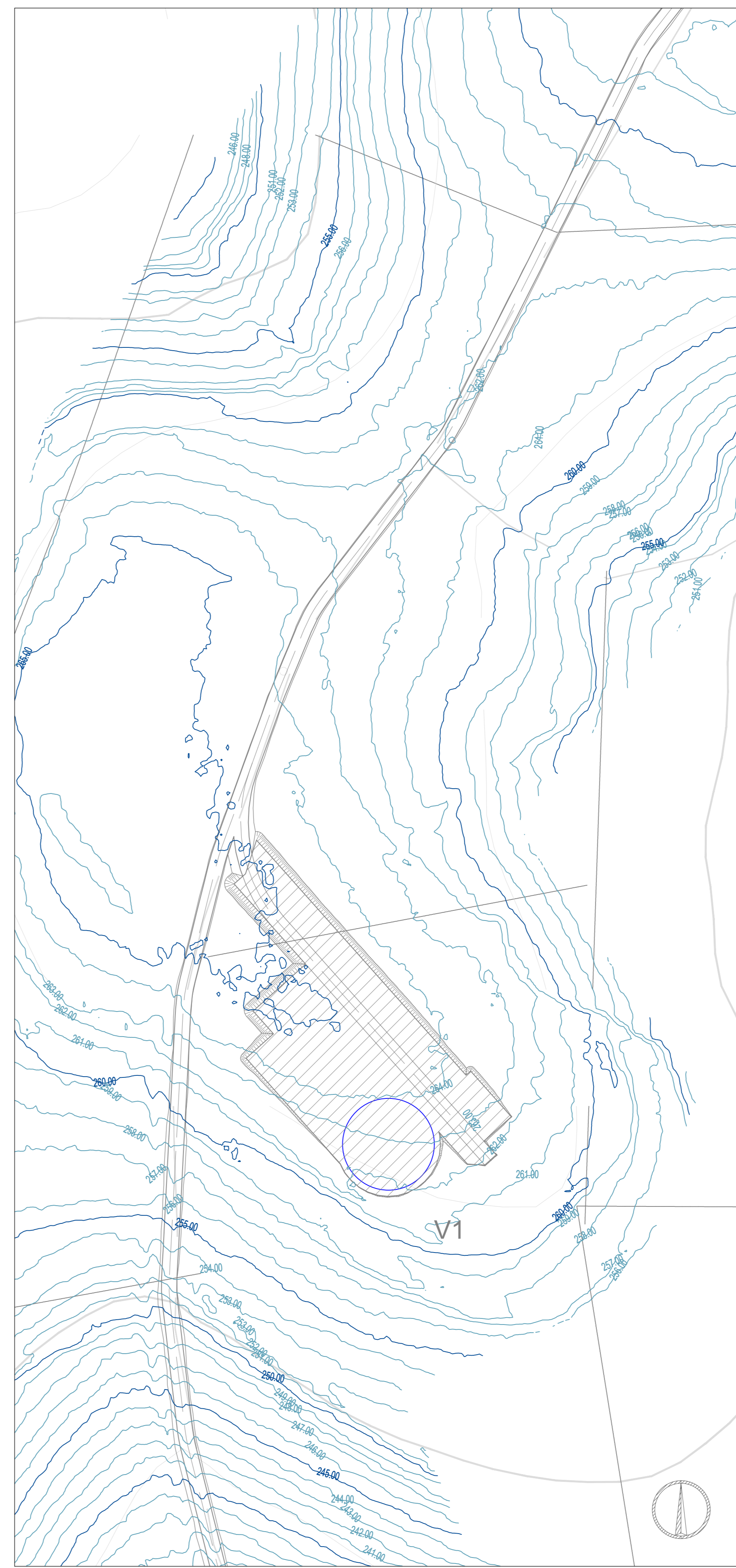
QUADRO 3



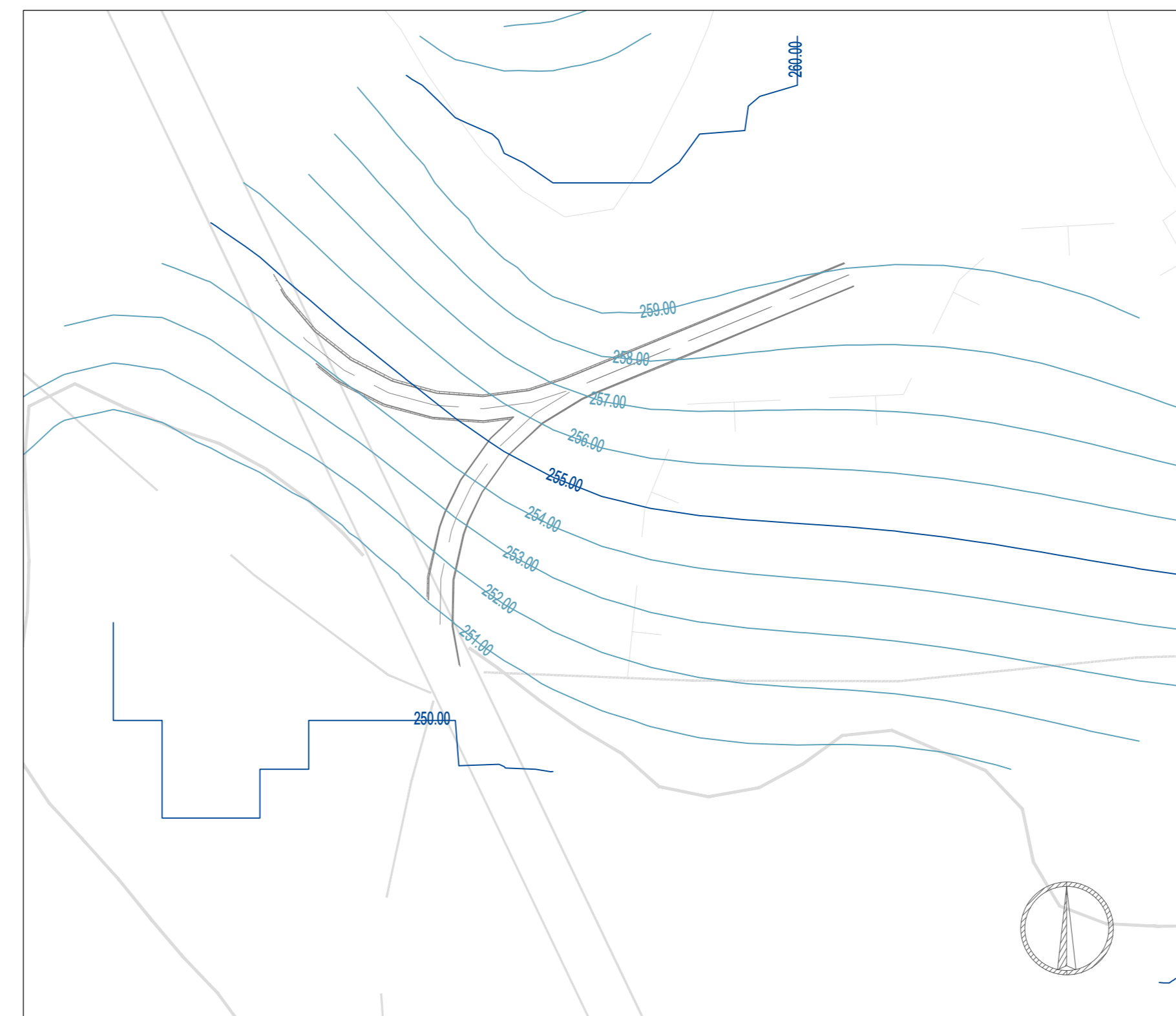
QUADRO 4



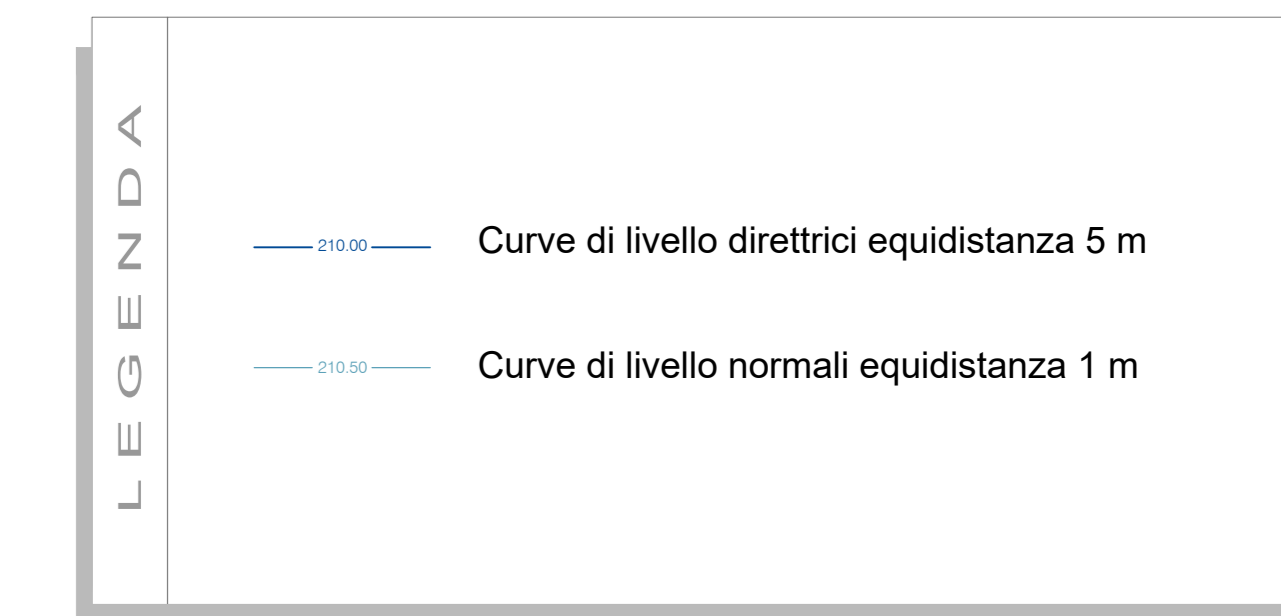
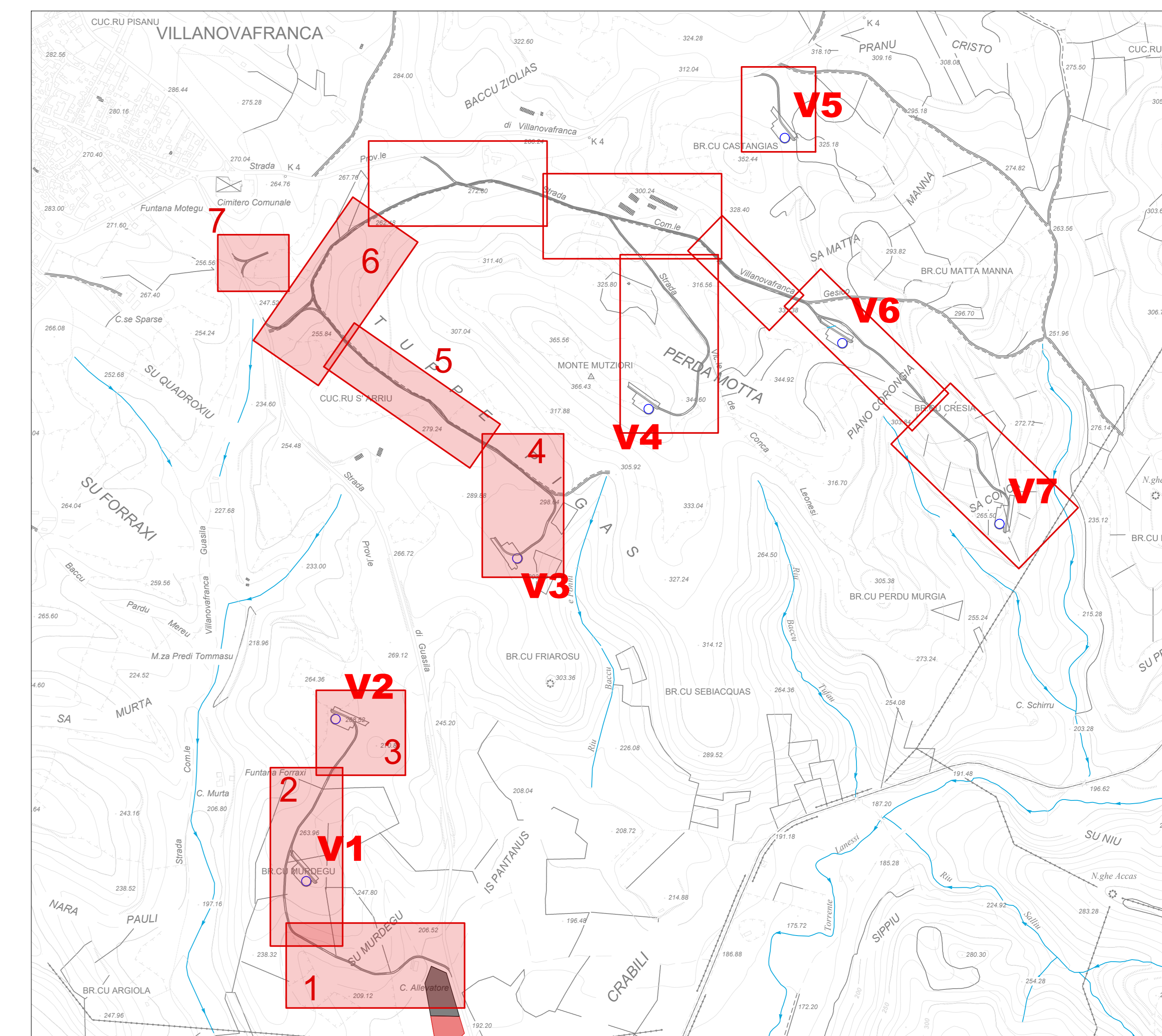
QUADRO 2



QUADRO 7



PLANIMETRIA DI RIFERIMENTO - Scala 1:10.000



COMITENTE	GRvalue Improvving performance, improving life.	GRV WIND SARDEGNA T S.R.L. Via Durini, 9 20122 Milano	GRV WIND SARDEGNA T S.R.L. Via Durini, 9 20122 Milano
	PROGETTISTI	GRV WIND SARDEGNA T S.R.L. Via Durini, 9 20122 Milano	GRV WIND SARDEGNA T S.R.L. Via Durini, 9 20122 Milano
<p>PROGETTO</p> <p>PROGETTO DEFINITIVO PER LA REALIZZAZIONE DI UN PARCO EOLICO DENOMINATO "SU MURDESU" COMPOSTO DA 7 AEROGENERATORI DA 6.0 MW, PER UNA POTENZA COMPLESSIVA DI 42 MW SITO NEL COMUNE DI VILLANOVAFRANCA (VS), CON OPERE DI CONNESSIONE NEI COMUNI DI VILLANOVAFRANCA, VILLAMAR, FURTEI E SANLURI (VS)</p>			
ELABORATO	Titolo: VIABILITÀ ED AREE DI CANTIERE-PIANO QUOTATO - STATO ATTUALE		Rev./Doc: WVNIF-TCSa
Numero file: WVNIF-TCSa_Viabilità ed aree di cantiere-Piano quotato - Stato attuale		Scala/Formato: 1:1.000-A0	
0	Aprile 2022	Prima emissione	GRvalue
REV.	DATA	DESCRIZIONE	APPROVAZIONE