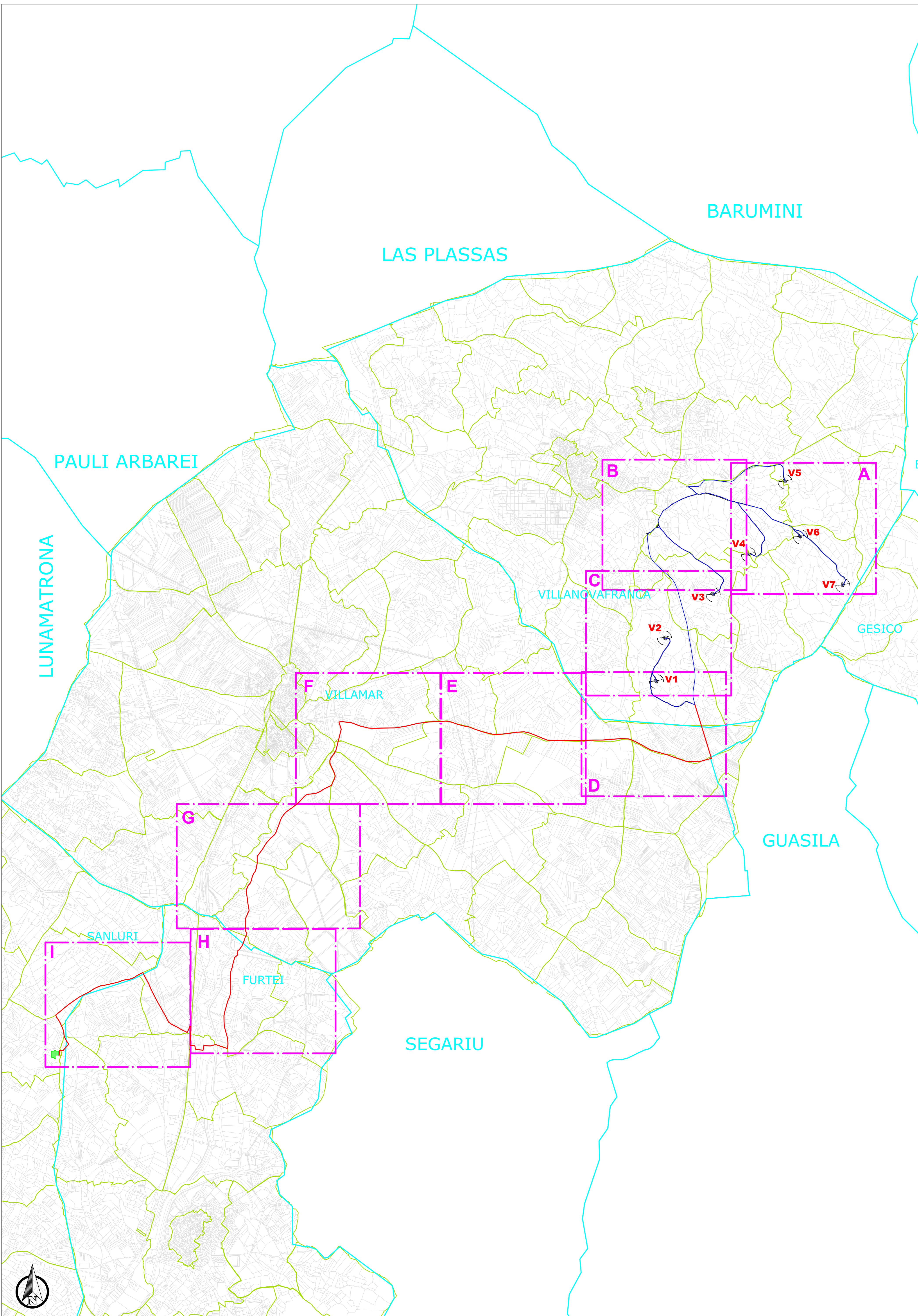
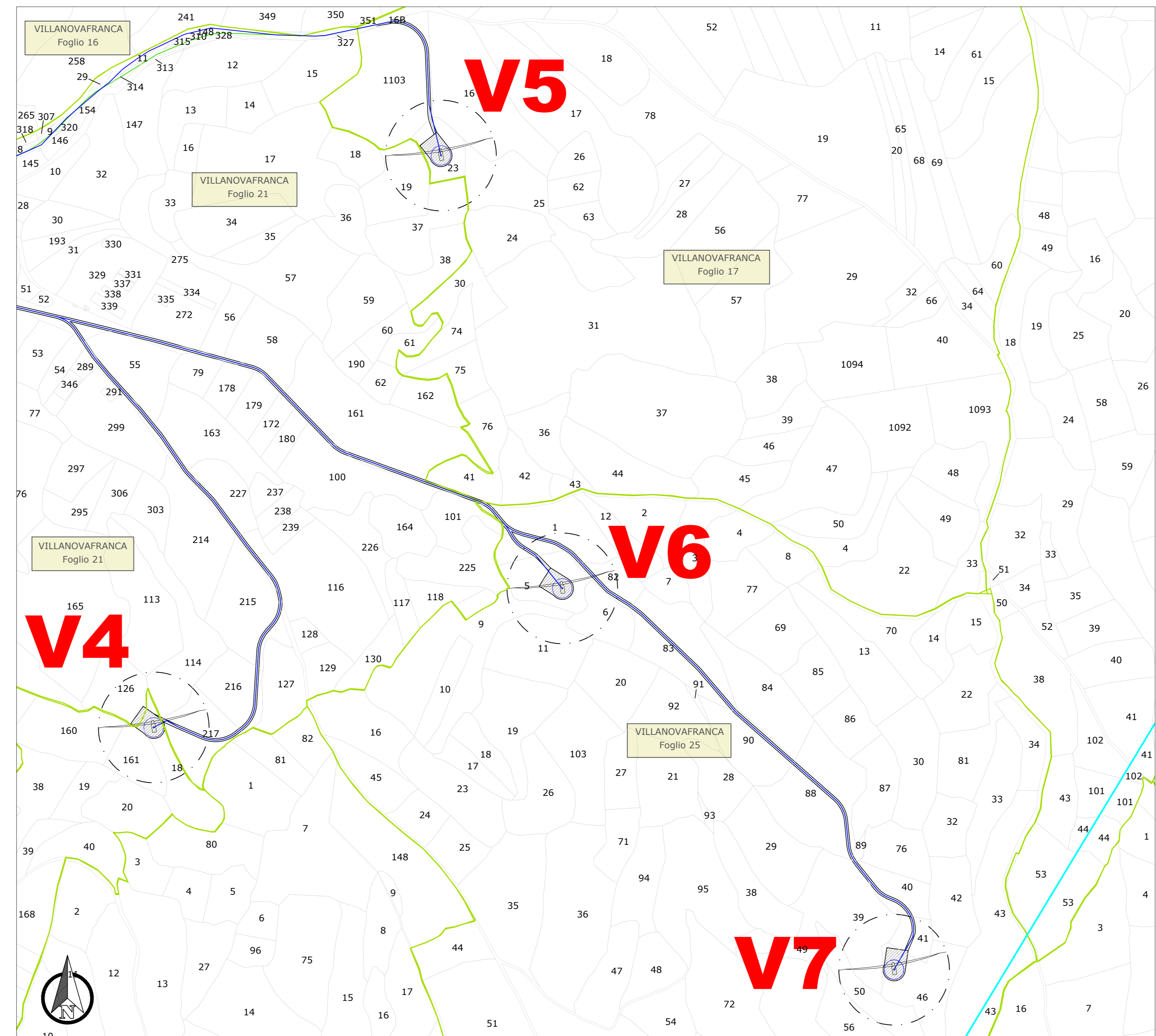


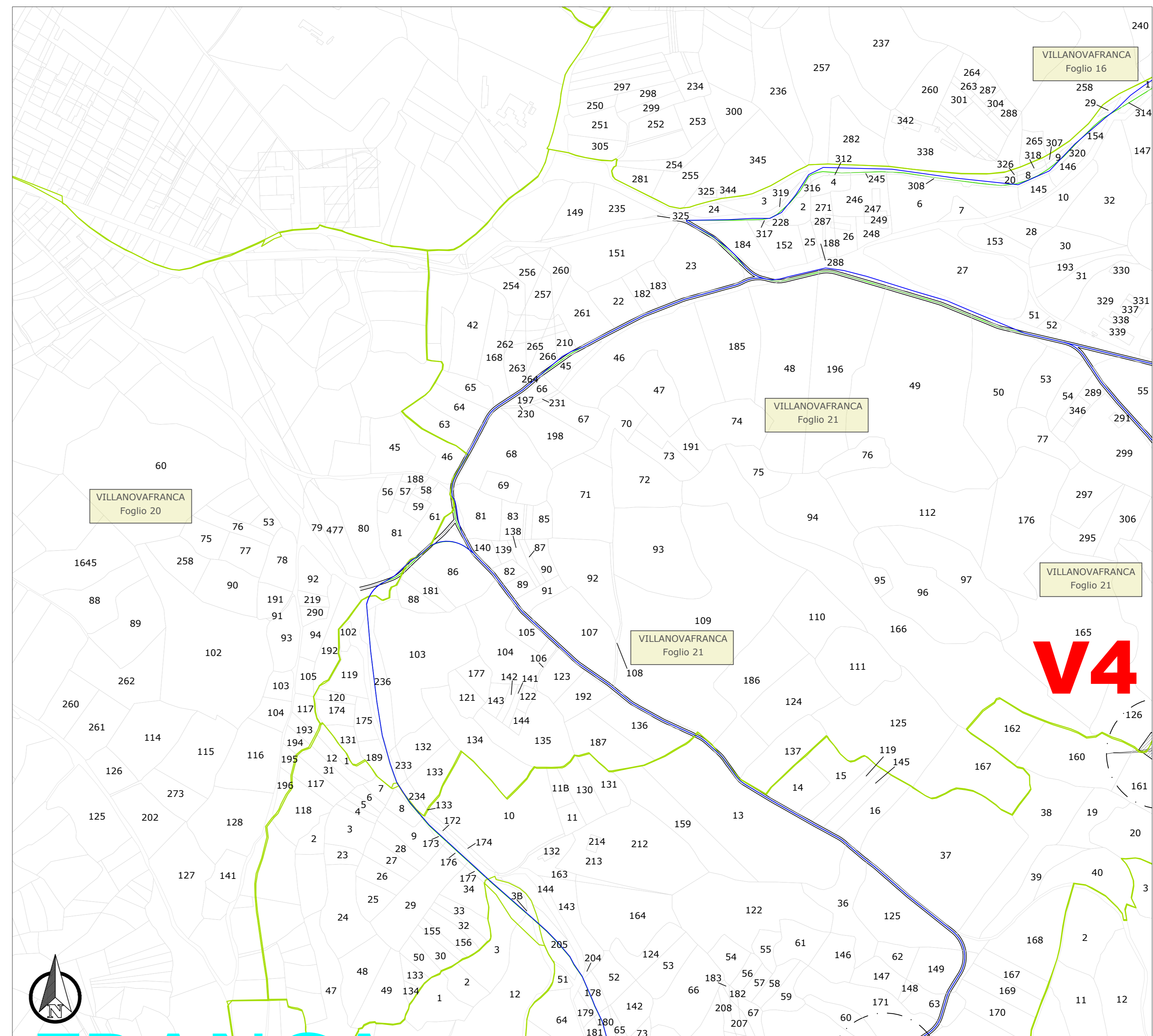
PLANIMETRIA GENERALE- Scala 1:20.000



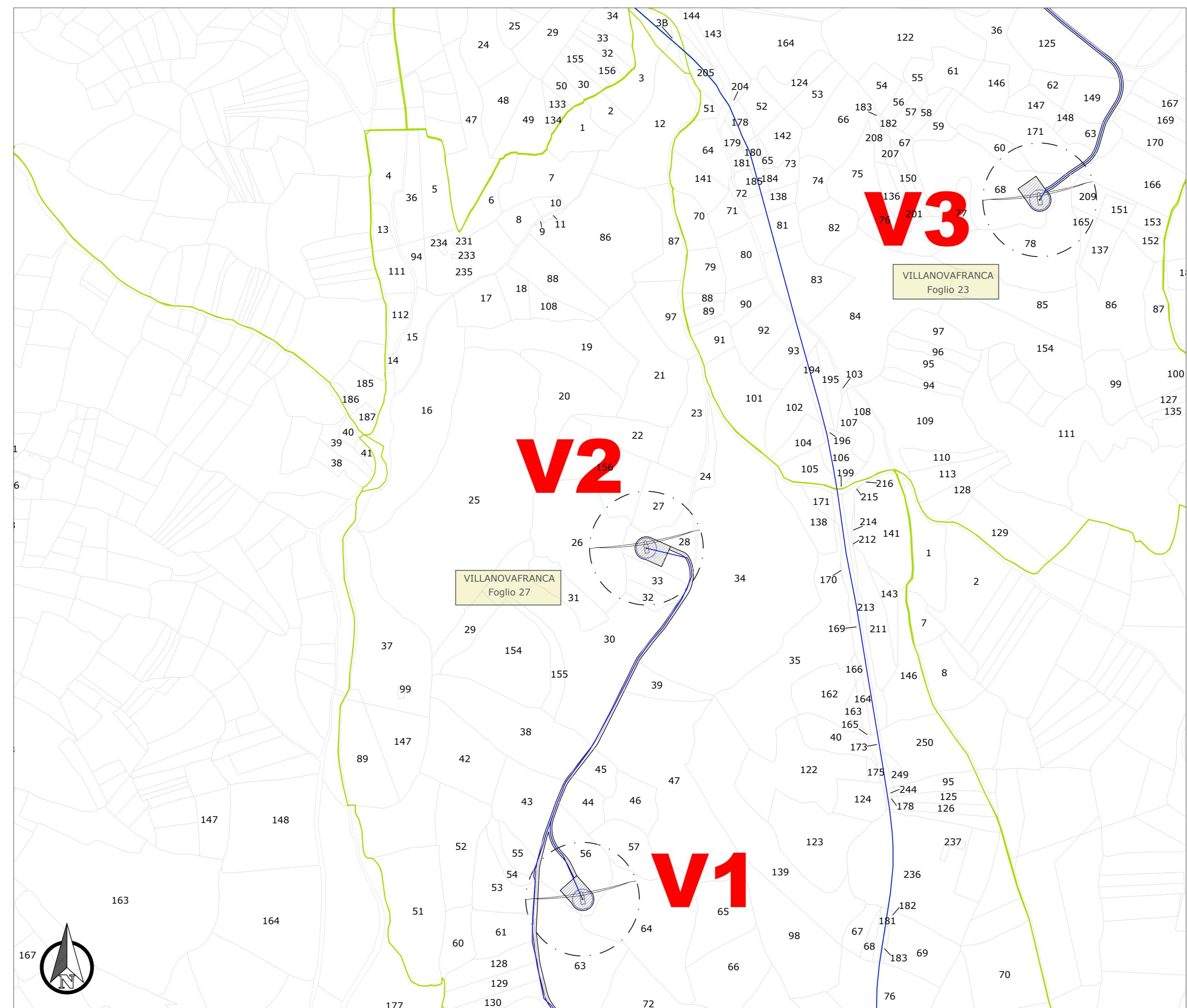
PLANIMETRIA CATASTALE - QUADRO A - Scala 1:4.000



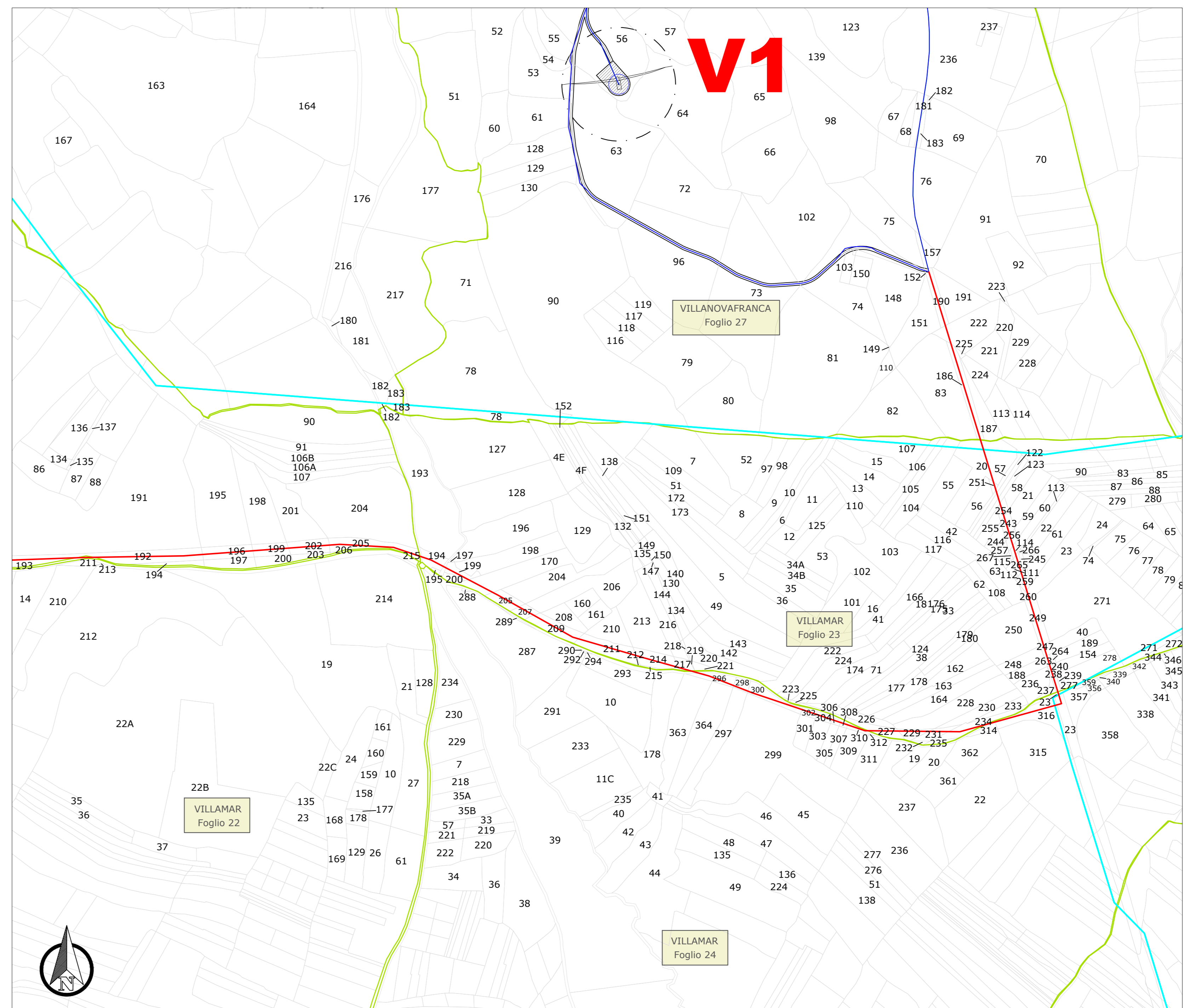
PLANIMETRIA CATASTALE - QUADRO B - Scala 1:4.000



PLANIMETRIA CATASTALE - QUADRO C - Scala 1:4.000



PLANIMETRIA CATASTALE - QUADRO D - Scala 1:4.000



LEGENDA	
SIMBOLO	DESCRIZIONE
	Aerogeneratori in progetto
	Particelle catastali interessate
	Limiti confini comunali amministrativi
	Limiti fogli di mappa
	Elettrodotto interrato interno
	Elettrodotto interrato esterno
	Nuova SSE Utente 30/150 kV GRV Wind Sardegna 7 in condivisione con altri produttori

GRvalue
Inspiring performance. Improving life.

GRV WIND SARDEGNA 7 S.R.L.
Via Oulpi, 9 - 09122 Milano
P. IVA: 024000009

GRV WIND SARDEGNA 7 S.R.L.
Via Oulpi, 9 - 09122 Milano
P. IVA: 024000009

PROGETTO
PROGETTO DEFINITIVO PER LA REALIZZAZIONE DI UN PARCO EOLICO DENOMINATO "SU MURDEGU" COMPOSTO DA 7 AEROGENERATORI DA 6,0 MW, PER UNA POTENZA COMPLESSIVA DI 42 MW SITO NEL COMUNE DI VILLANOVAFRANCA (VS), CON OPERE DI CONNESSIONE NEI COMUNI DI VILLANOVAFRANCA, VILLAMAR, FURTEI E SANLURI (VS)

PROGETTO
PROGETTO DEFINITIVO PER LA REALIZZAZIONE DI UN PARCO EOLICO DENOMINATO "SU MURDEGU" COMPOSTO DA 7 AEROGENERATORI DA 6,0 MW, PER UNA POTENZA COMPLESSIVA DI 42 MW SITO NEL COMUNE DI VILLANOVAFRANCA (VS), CON OPERE DI CONNESSIONE NEI COMUNI DI VILLANOVAFRANCA, VILLAMAR, FURTEI E SANLURI (VS)

PROGETTO
PROGETTO DEFINITIVO PER LA REALIZZAZIONE DI UN PARCO EOLICO DENOMINATO "SU MURDEGU" COMPOSTO DA 7 AEROGENERATORI DA 6,0 MW, PER UNA POTENZA COMPLESSIVA DI 42 MW SITO NEL COMUNE DI VILLANOVAFRANCA (VS), CON OPERE DI CONNESSIONE NEI COMUNI DI VILLANOVAFRANCA, VILLAMAR, FURTEI E SANLURI (VS)

PROGETTO
TRACCIATO CAVIDOTTI SU PLANIMETRIA CATASTALE

PROGETTO
WVNF-TE24

PROGETTO
WVNF-TE24

PROGETTO
WVNF-TE24

PROGETTO
WVNF-TE24

PROGETTO
WVNF-TE24

PROGETTO
WVNF-TE24

PROGETTO
WVNF-TE24

PROGETTO
WVNF-TE24

PROGETTO
WVNF-TE24

PROGETTO
WVNF-TE24

PROGETTO
WVNF-TE24

