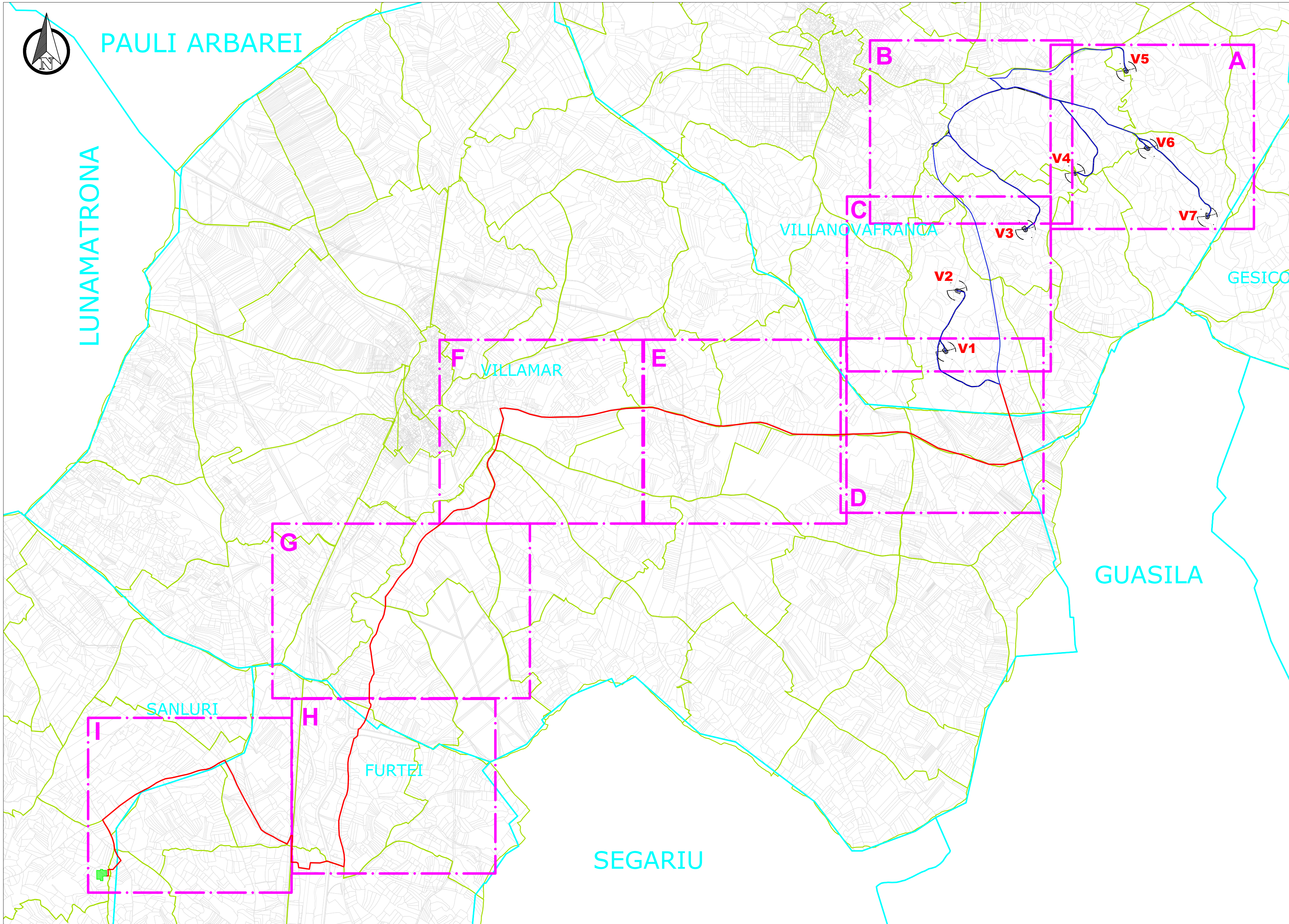
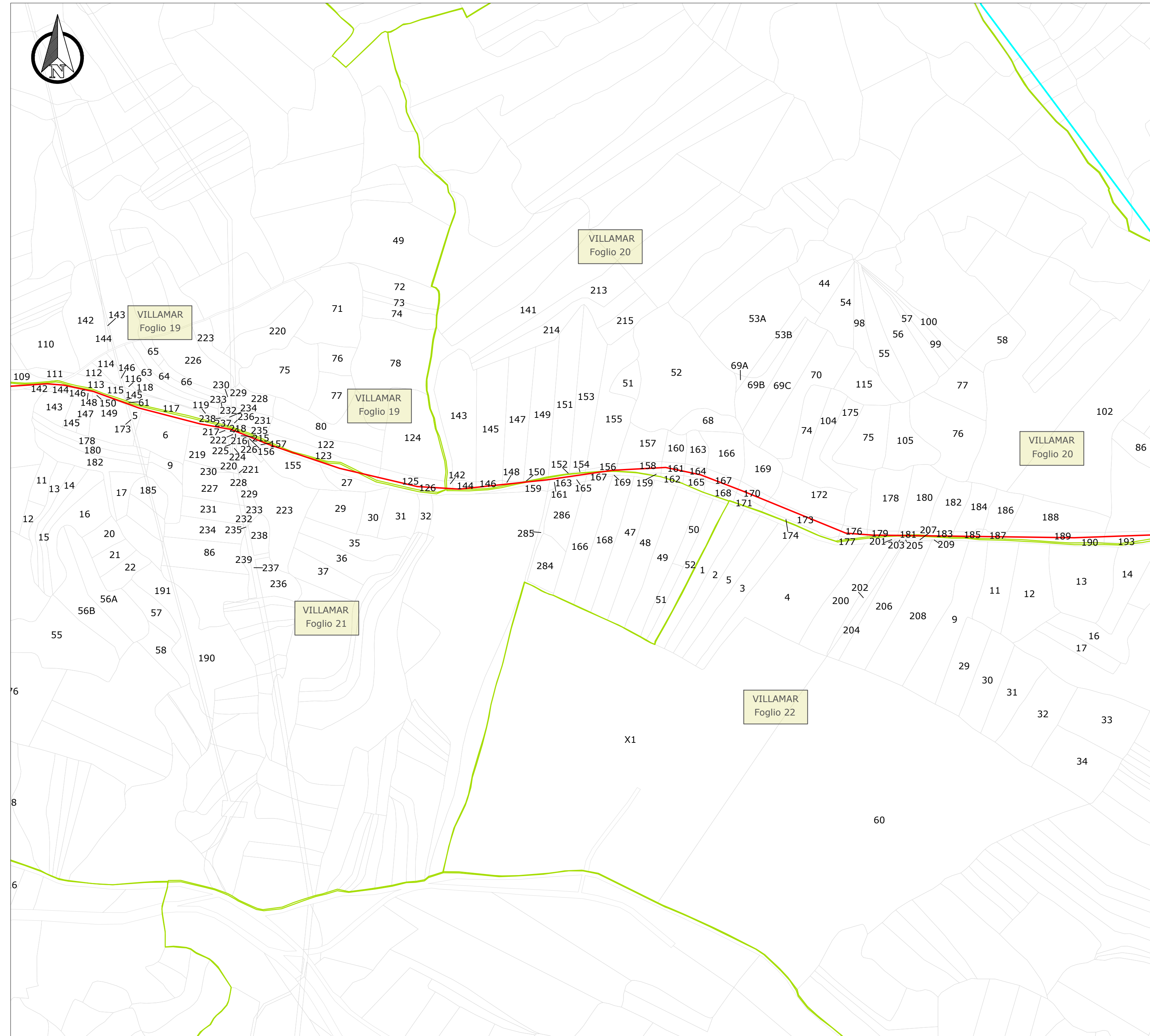


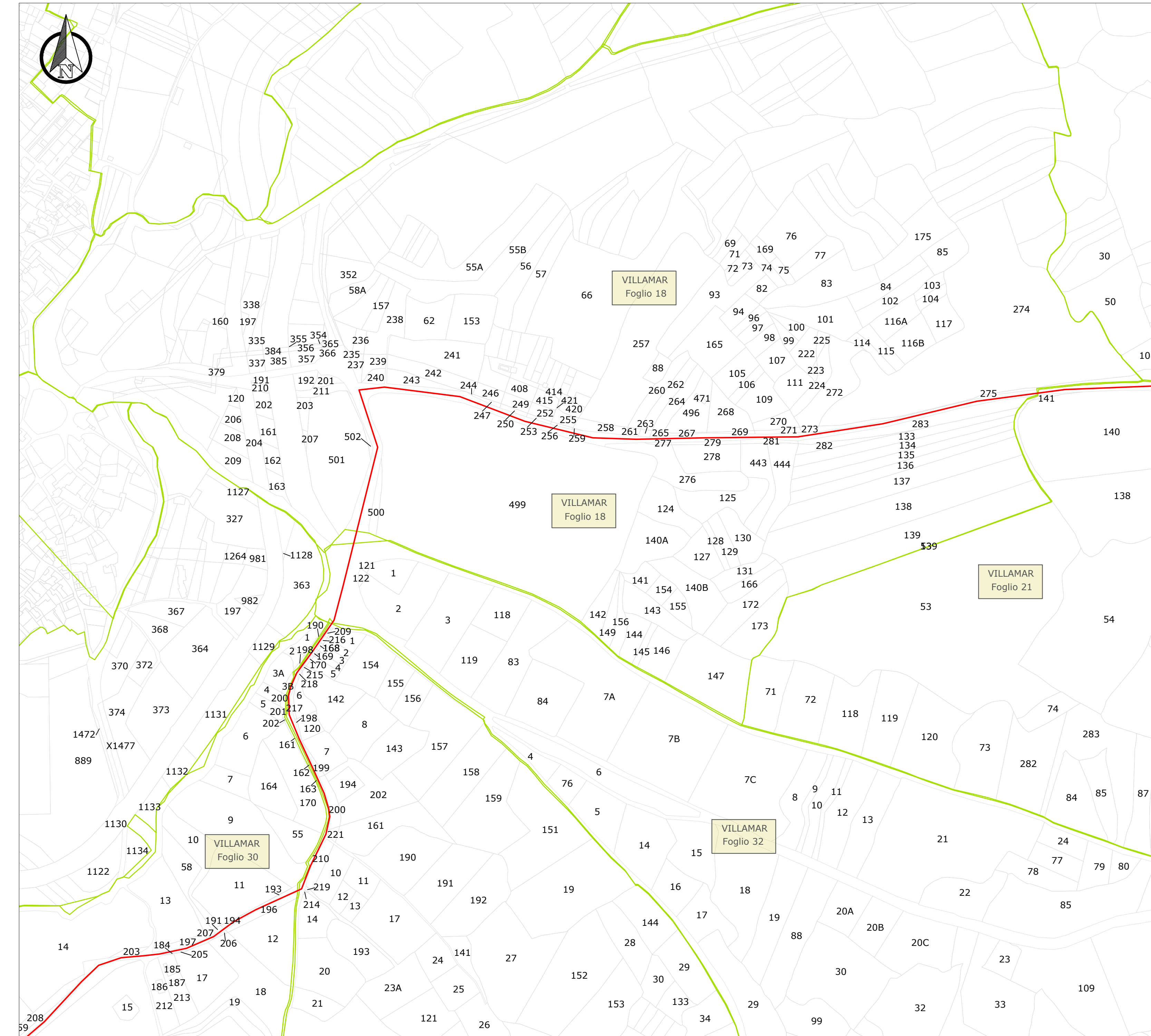
PLANIMETRIA GENERALE- Scala 1:20.000



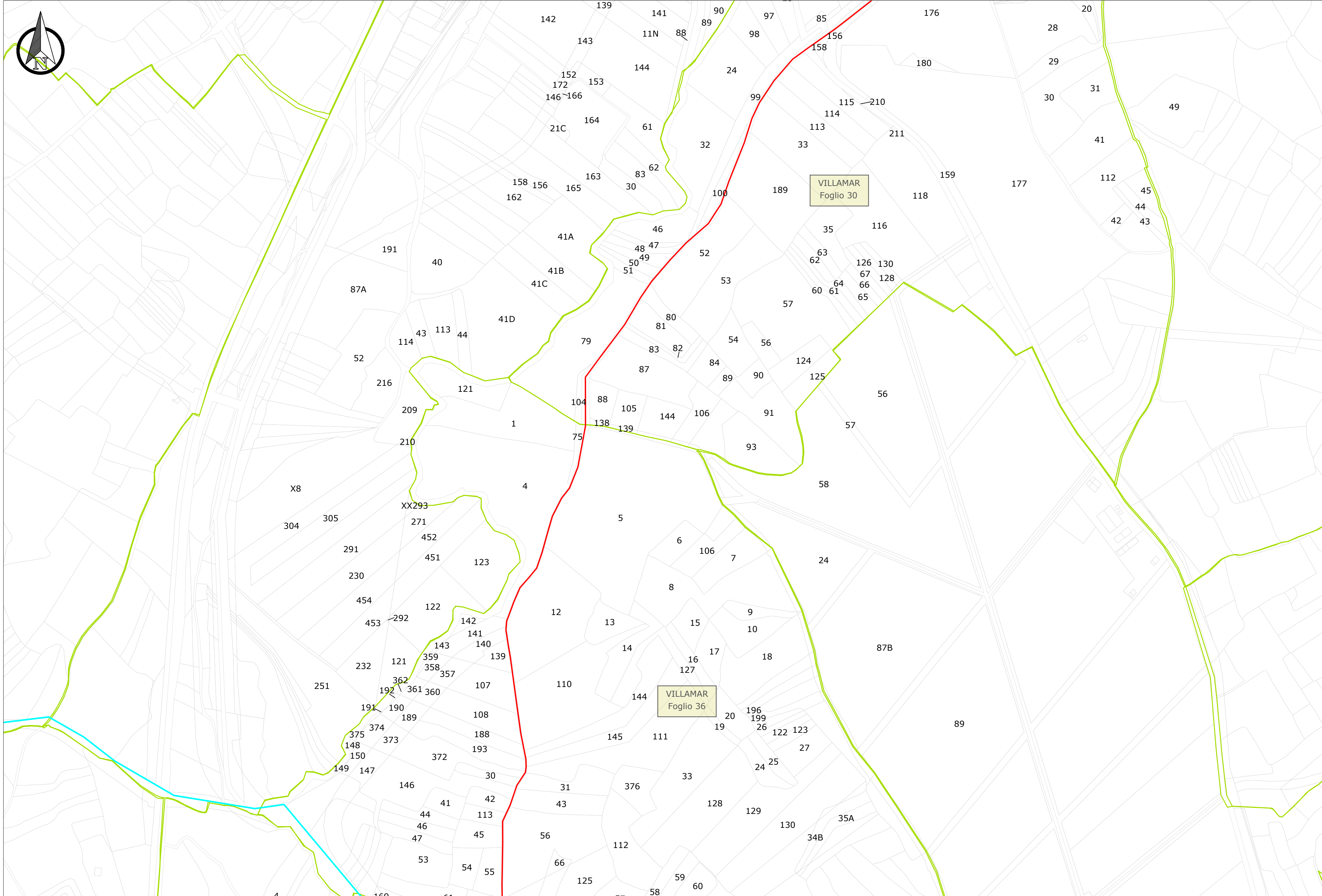
PLANIMETRIA CATASTALE - QUADRO E - Scala 1:4.000



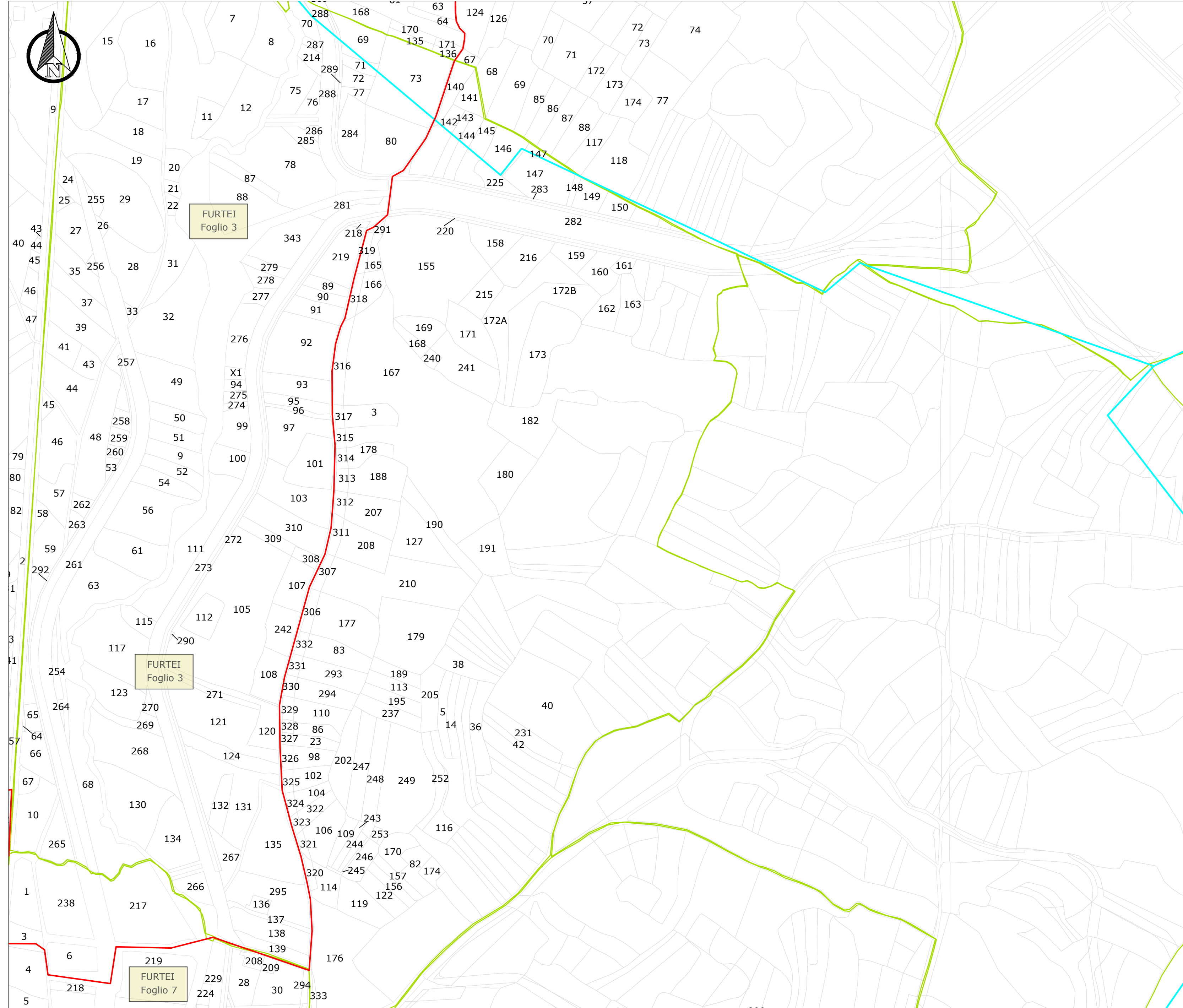
PLANIMETRIA CATASTALE - QUADRO F - Scala 1:4.000



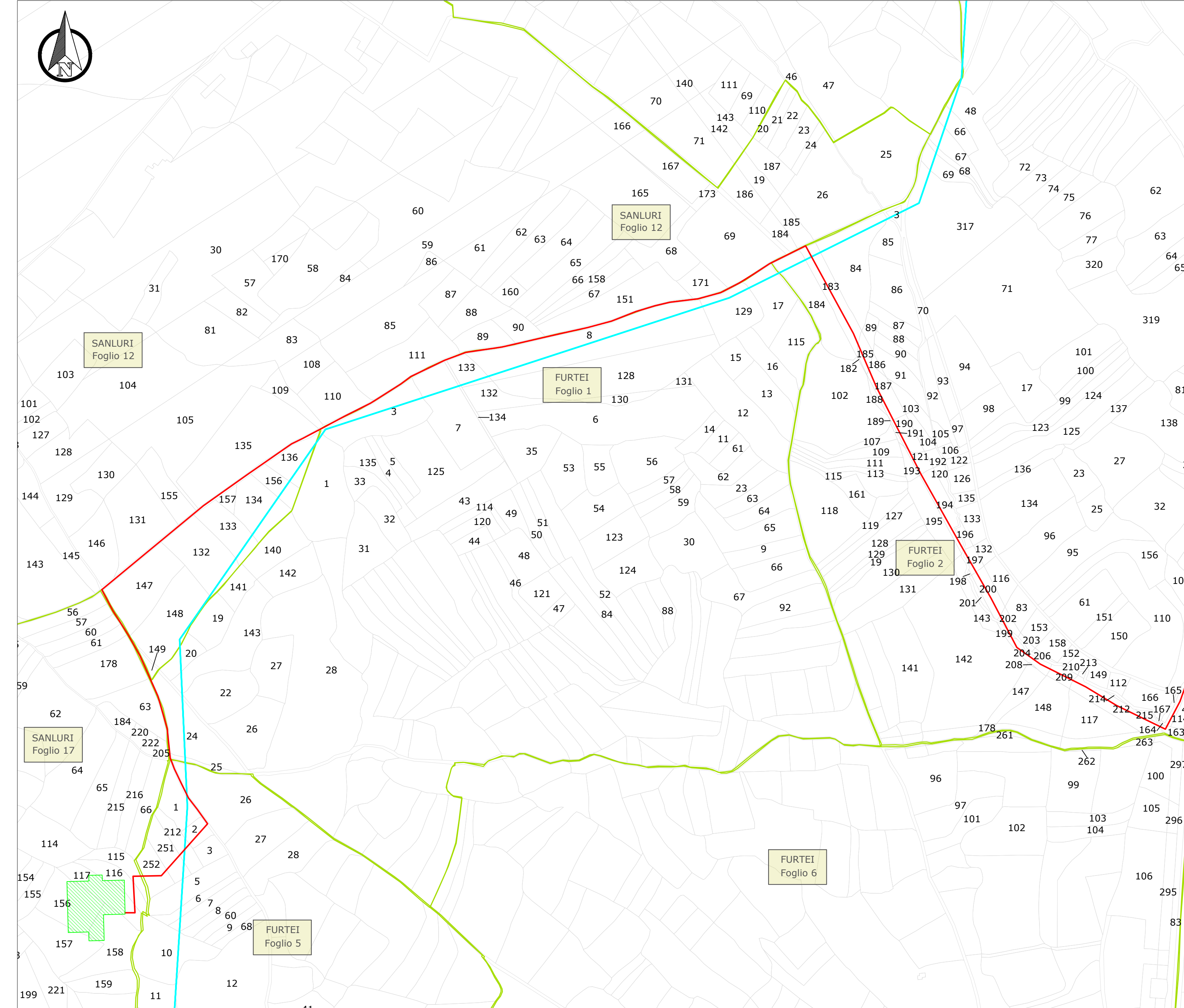
PLANIMETRIA CATASTALE - QUADRO G - Scala 1:4.000



PLANIMETRIA CATASTALE - QUADRO H - Scala 1:4.000



PLANIMETRIA CATASTALE - QUADRO I - Scala 1:4.000



LEGENDA	
SIMBOLO	DESCRIZIONE
	Aerogeneratori in progetto
	Particelle catastali interessate
	Limiti confini comunali amministrativi
	Limiti fogli di mappa
	Elettrodotto interrato interno
	Elettrodotto interrato esterno
	Nuova SSE Utente 30/150 kV GRV Wind Sardegna 7 in condivisione con altri produttori

GRvalue
Innovating performance. Improving lives.

GRV WIND SARDEGNA 7 S.p.A.
Via Oulpi, 9
20122 Milano
Tel. +39 02 50043119
PEC: grvwind@grvalue.it

GRV WIND SARDEGNA 7 S.p.A.
Via Oulpi, 9
20122 Milano
Tel. +39 02 50043119
PEC: grvwind@grvalue.it

PROGETTO DEFINITIVO PER LA REALIZZAZIONE DI UN PARCO EOLICO DENOMINATO "SU MURDEGU" COMPOSTO DA 7 AEROGENERATORI DA 4,2 MW, PER UNA POTENZA COMPLESSIVA DI 42 MW SITO NEL COMUNE DI VILLANOVAFRANCA (VS), CON OPERE DI CONNESSIONE NEI COMUNI DI VILLANOVAFRANCA, VILLAMAR, FURTEI E SANLURI (VS)

PROGETTO: **TRACCIATO CAVIDOTTI SU PLANIMETRIA CATASTALE**

Nome file: **WVNF-TE2_TRACCIATO CAVIDOTTI SU PLANIMETRIA CATASTALE**

Tav./Dis.: **WVNF-TE2b**

Scala/Formato: **1:20.000-4.000/0A0**

0	Aprile 2022	Prima emissione	GRV PROGETTI	GRV PROGETTI	GRV PROGETTI
REV.	DATA	DESCRIZIONE	ELABORAZIONE	VERIFICA	APPROVAZIONE