

COMMITTENTE



GRV WIND SARDEGNA 7 S.R.L.
Via Durini, 9 Tel. +39.02.50043159
20122 Milano PEC: grwindsardegna7@legalmail.it

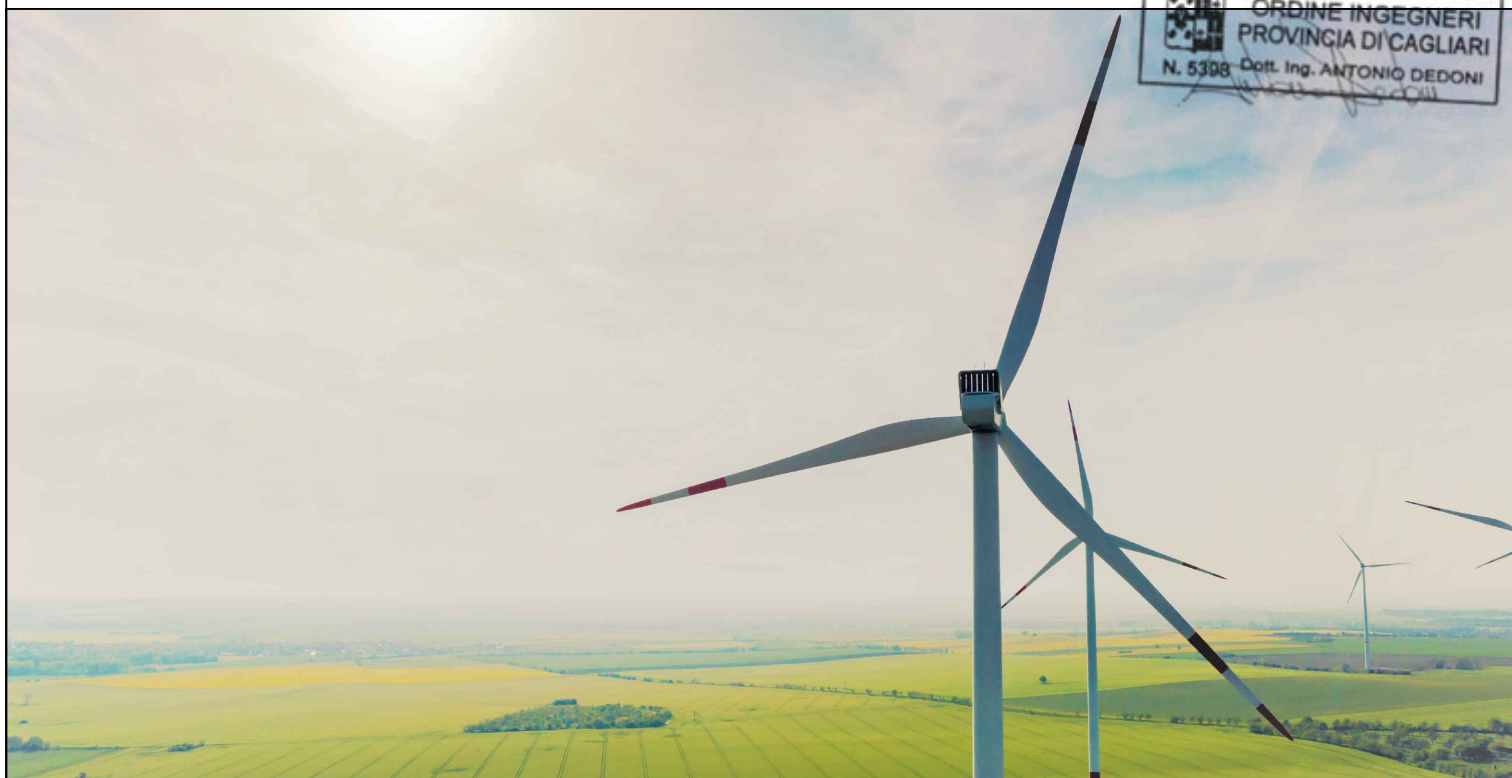
GRV WIND SARDEGNA 7 S.r.l.
Via Durini, 9
20122 Milano (MI)
P. IVA 12038430968

PROGETTISTI



Progettazione e coordinamento:
Ing. Giuseppe Frongia
I.A.T. Consulenza e progetti S.r.l.
Via Giua s.n.c. - Z.I. CACIP
09122 Cagliari (I)

Tel./Fax. +39.070.658297
Email: info@iatprogetti.it
PEC: iat@pec.it



REGIONE AUTONOMA DELLA SARDEGNA



PROVINCIA MEDIO CAMPIDANO



COMUNE VILLANOVAFRANCA



COMUNE FURTEI



COMUNE SANLURI



COMUNE VILLAMAR

PROGETTO

PROGETTO DEFINITIVO PER LA REALIZZAZIONE DI UN PARCO EOLICO DENOMINATO "SU MURDEGU" COMPOSTO DA 7 AEROGENERATORI DA 6.0 MW, PER UNA POTENZA COMPLESSIVA DI 42 MW SITO NEL COMUNE DI VILLANOVAFRANCA (VS), CON OPERE DI CONNESSIONE NEI COMUNI DI VILLANOVAFRANCA, VILLAMAR, FURTEI E SANLURI (VS)

ELABORATO

Titolo:

MAPPA DEL CAMPO SONORO - FASE DI CANTIERE

Tav./Doc.:

WVNF-RA13-2

Nome file:

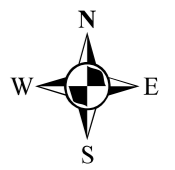
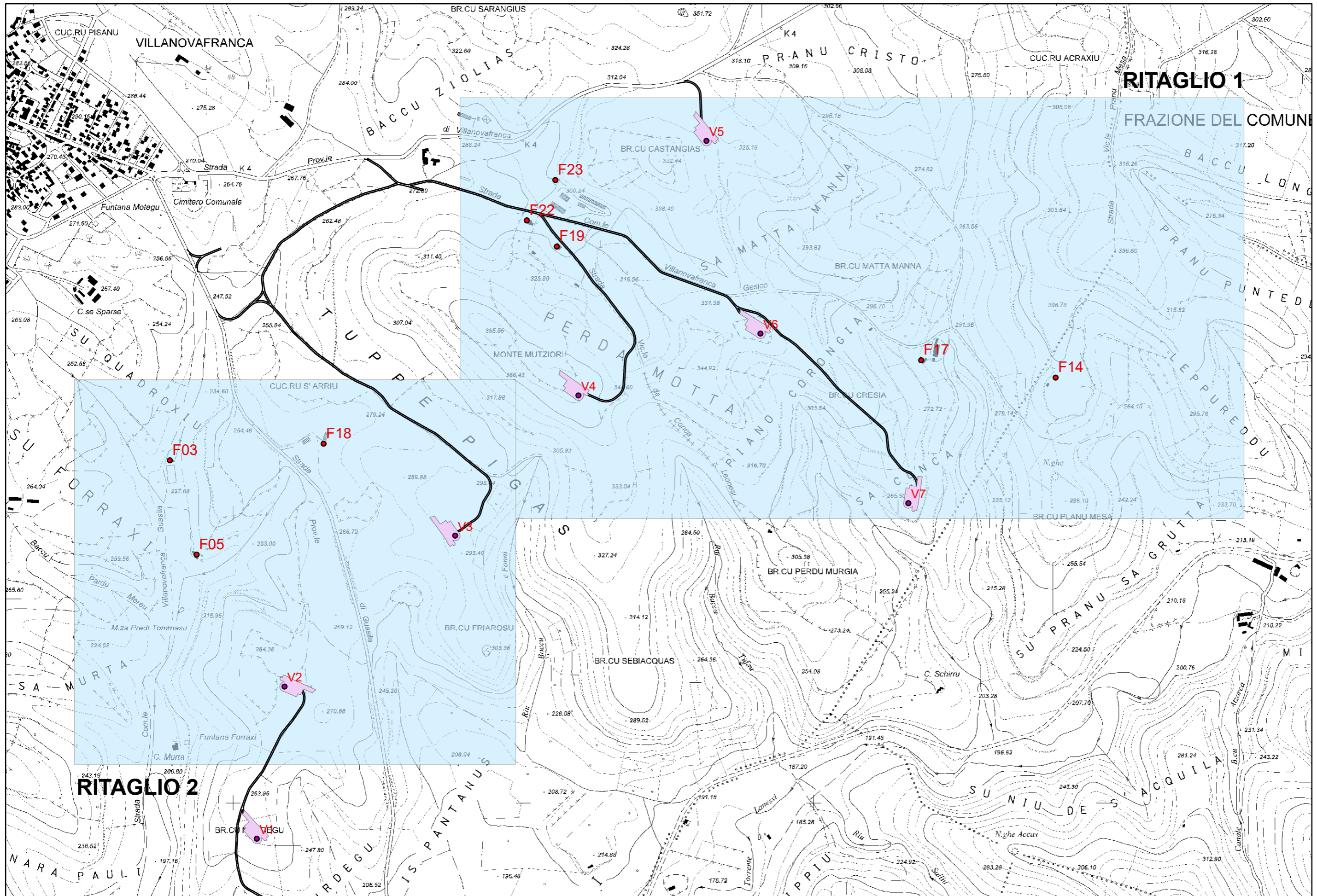
WVNF-RA13-2 Mappa del campo sonoro - Fase di cantiere

Scala/Formato:

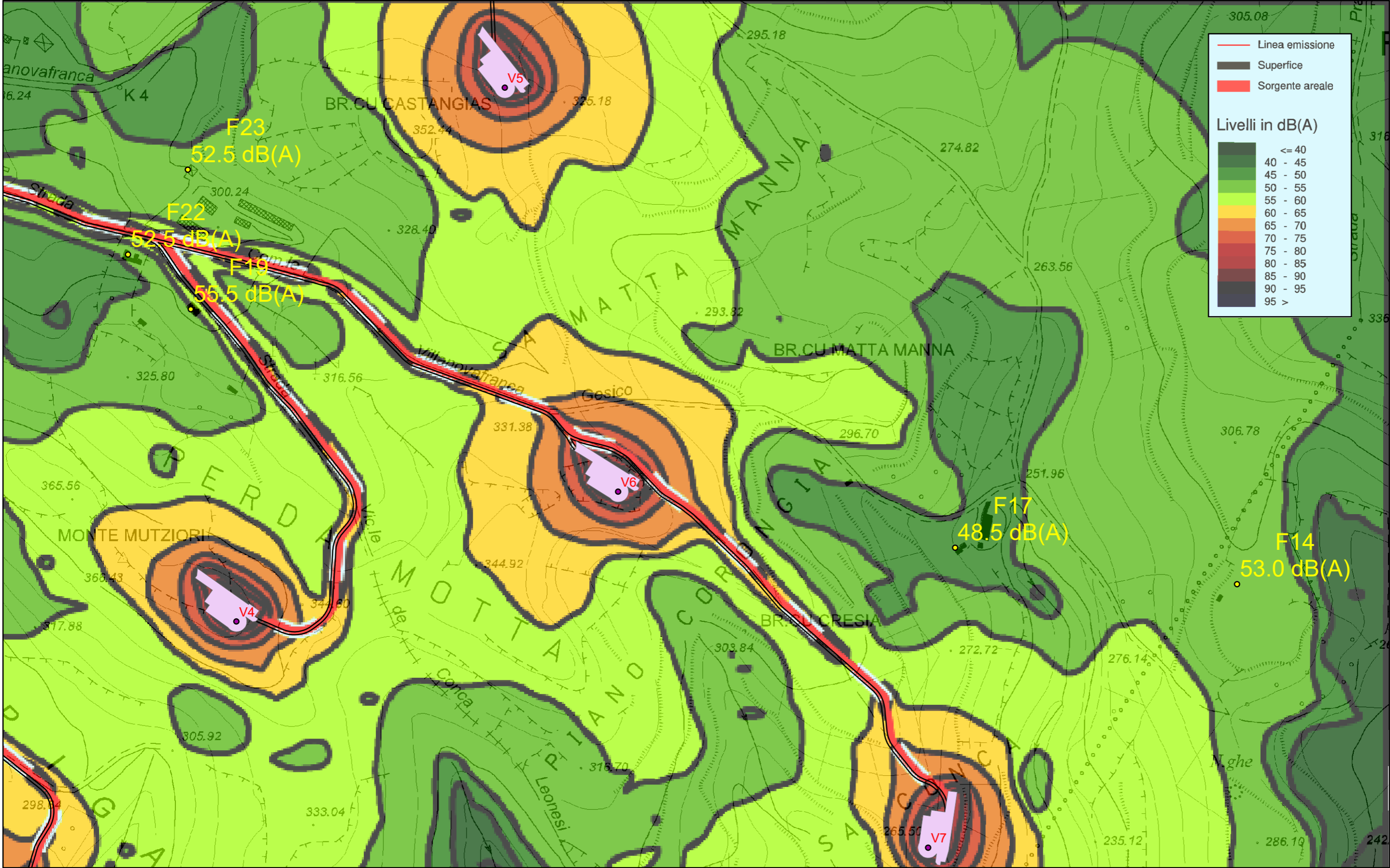
VARIE

| | | | | | |
|------|-------------|-----------------|--------------|--------------|--------------|
| 0 | Aprile 2022 | Prima emissione | IAT PROGETTI | IAT PROGETTI | GRVALUE |
| REV. | DATA | DESCRIZIONE | ELABORAZIONE | VERIFICA | APPROVAZIONE |

Quadro d'unione - Scala 1:12,000



Planimetria di cantiere - Ritaglio 1 - Scala 1:6,000



Planimetria di cantiere - Ritaglio 2 - Scala 1:6,000

