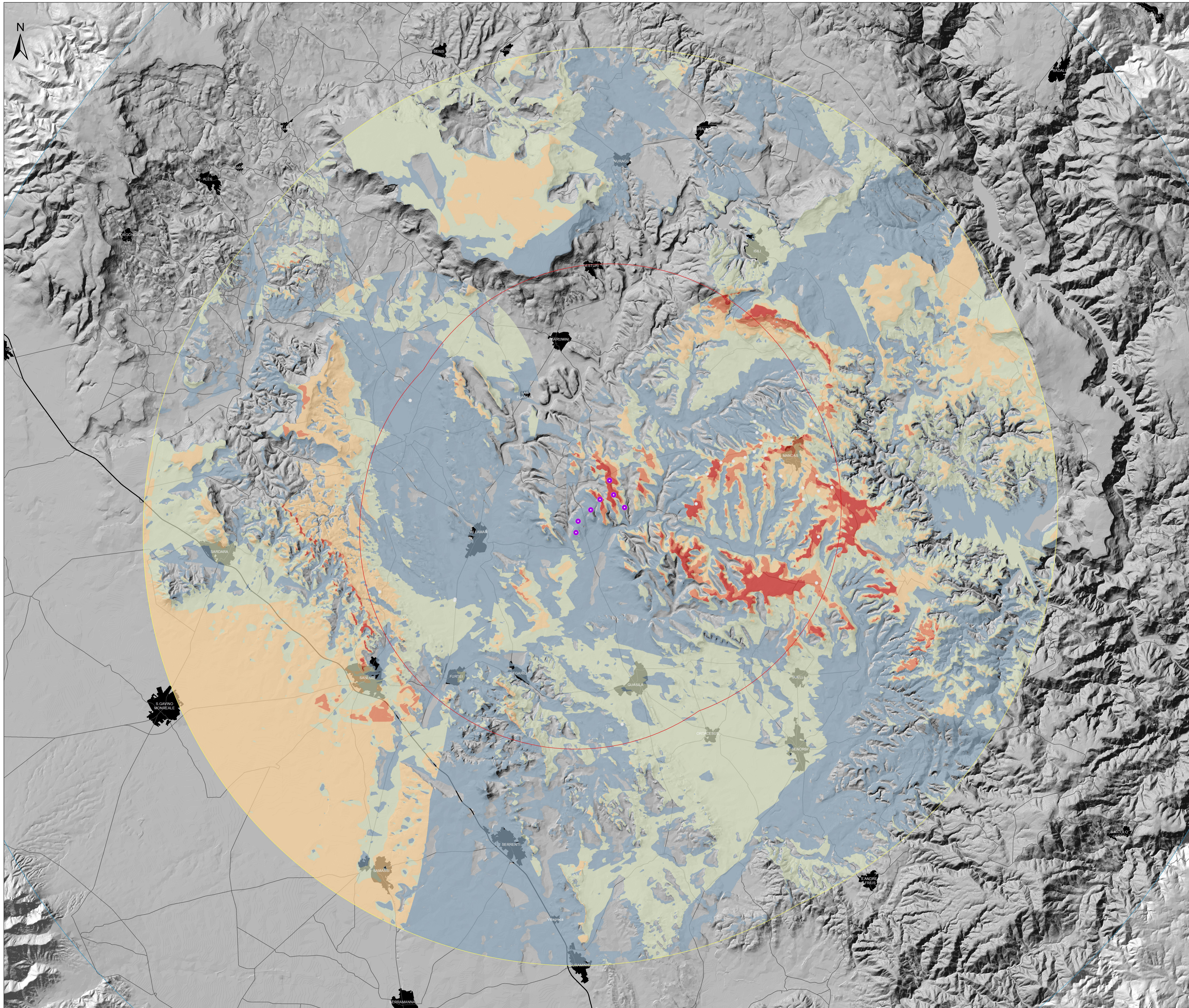


# MAPPA DELLE ANALISI VISIVE CUMULATIVE - STATO EX ANTE



**Legenda**

- Aerogen. in progetto
- Area di massima attenzione (10km)
- Bacino visivo (20km)
- Area di intervisibilità potenziale (30km)
- Impianti mineolici (fonte GSE)

**Value**

- Zone di non visibilità
- Intervisibilità molto bassa < 20%
- Intervisibilità bassa < 40%
- Intervisibilità media < 60%
- Intervisibilità alta < 80%
- Intervisibilità molto alta > 80%

COMMITTENTE		GRV WIND SARDEGNA 7 S.R.L. Via Durini, 9 - Tel. +39 02 50043159 20122 Milano - PEC: grwind@sdgna7@egpa.it	
		Progettazione e coordinamento: IAT PROGETTI S.p.A. Via Cassa, 1 - 11100 P. Iva 0354309168	
PROGETTO	PROGETTO DEFINITIVO PER LA REALIZZAZIONE DI UN PARCO SOLICO DENOMINATO "SU MURDEGU" COMPOSTO DA 7 AEROGENERATORI DA 6.0 MW, PER UNA POTENZA COMPLESSIVA DI 42 MW SITO NEL COMUNE DI VILLANOVAFRANCA (VS), CON OPERE DI CONNESSIONE NEI COMUNI DI VILLANOVAFRANCA, VILLAMAR, FURTEI E SANLURI (VS)		
ELABORATO	Titolo: <b>MAPPA DELLE ANALISI VISIVE CUMULATIVE - STATO EX ANTE</b>		Rev./Doc: WVNF-RA15-2
	Nome file: WVNF-RA15-2 Mappa delle analisi visive cumulative - Stato ex ante		Scala/Formato: 1:50.000 - A0
0	04/2022	Prima emissione	IAT PROGETTI IAT PROGETTI GR/ALUE
REV.	DATA	DESCRIZIONE	ELABORAZIONE VERIFICA APPROVAZIONE