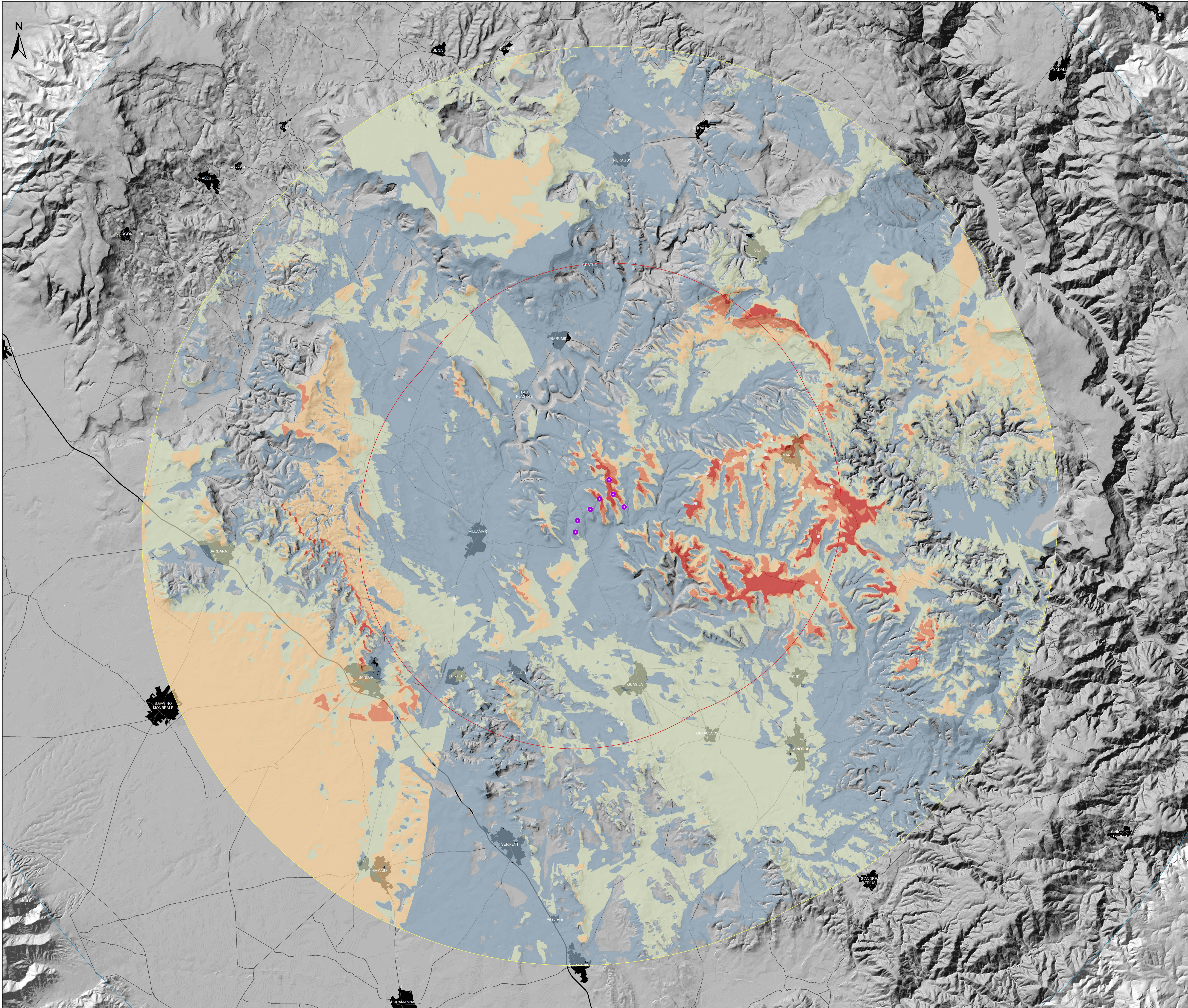


MAPPA DELLE ANALISI VISIVE CUMULATIVE - STATO EX POST



Legenda

- Aerogen. in progetto
- Area di massima attenzione (10km)
- Bacino visivo (20km)
- Area di invisibilità potenziale (30km)
- Impianti mineoelici (fonte GSE)

Value

- Zone di non visibilità
- Intervisibilità molto bassa < 20%
- Intervisibilità bassa < 40%
- Intervisibilità media < 60%
- Intervisibilità alta < 80%
- Intervisibilità molto alta > 80%

COMMITENTE		GRV WIND SARDEGNA 7 S.R.L. Via Duria, 9 - Tel. +39 070 5004359 20122 Milano - PEC: grwind@grwind.it	
		Progettazione e coordinamento: iat CONSUENZIA PROGETTI Via G. Cesare, 11 - 00187 Roma Tel. +39 06 49814000 - PEC: iat@iat.it	
PROGETTO	 REGIONE SARDEGNA - PROVINCIA AGRO VERDE - COMUNE VILLANOVAFRANCA - COMUNE FURTEI - COMUNE SANLURI - COMUNE VILLAMAR PROGETTO DEFINITIVO PER LA REALIZZAZIONE DI UN PARCO SOLICO DENOMINATO "SU MURDEGLI" COMPOSTO DA 7 AEROGENERATORI DA 6.0 MW, PER UNA POTENZA COMPLESSIVA DI 42 MW SITO NEL COMUNE DI VILLANOVAFRANCA (VS), CON OPERE DI CONNESSIONE NEI COMUNI DI VILLANOVAFRANCA, VILLAMAR, FURTEI E SANLURI (VS)		
ELABORATO	TITOLO: MAPPA DELLE ANALISI VISIVE CUMULATIVE - STATO EX POST	TAV/DOC: WVNF-RA15-3	
	Nome file: WVNF-RA15-3 Mappa delle analisi visive cumulative - Stato ex post	Scala/Formato: 1:50.000 - A0	
0	04/2022	Prima emissione	IAT PROGETTI IAT PROGETTI GRVALUE
REV.	DATA	DESCRIZIONE	ELABORAZIONE VERIFICA APPROVAZIONE