

COMMITTENTE



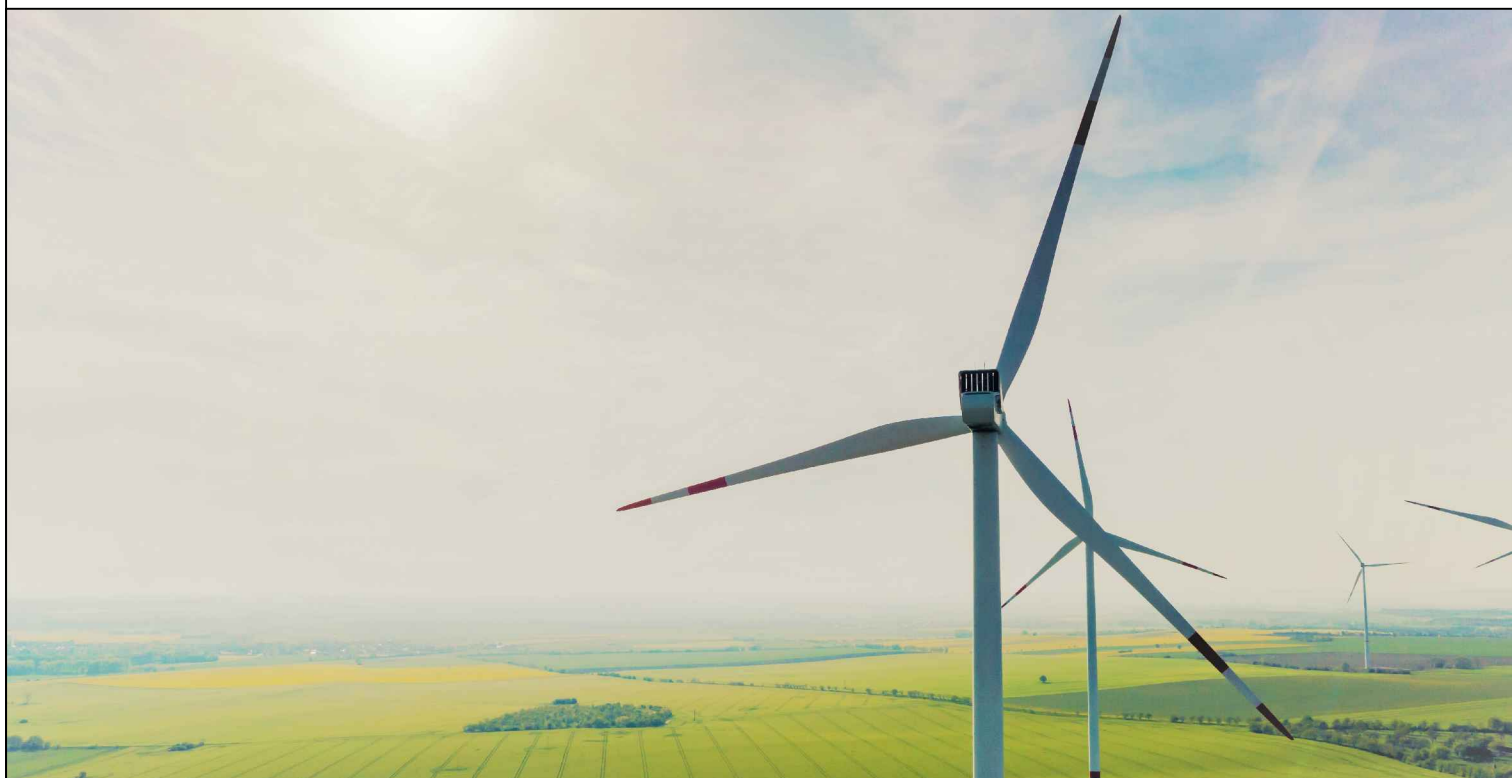
GRV WIND SARDEGNA 7 S.R.L.  
Via Durini, 9 Tel. +39.02.50043159  
20122 Milano PEC: grwindsardegna7@legalmail.it

GRV WIND SARDEGNA 7 S.r.l.  
Via Durini, 9  
20122 Milano (MI)  
P. IVA 12038430968

PROGETTISTI



Progettazione e coordinamento:  
Ing. Giuseppe Frongia  
I.A.T. Consulenza e progetti S.r.l.  
Via Giua s.n.c. - Z.I. CACIP  
09122 Cagliari (I)  
Tel./Fax. +39.070.658297  
Email: info@iatprogetti.it  
PEC: iat@pec.it



REGIONE AUTONOMA DELLA SARDEGNA



PROVINCIA MEDIO CAMPIDANO



COMUNE VILLANOVAFRANCA



COMUNE FURTEI



COMUNE SANLURI



COMUNE VILLAMAR

PROGETTO

**PROGETTO DEFINITIVO PER LA REALIZZAZIONE DI UN PARCO EOLICO DENOMINATO "SU MURDEGU" COMPOSTO DA 7 AEROGENERATORI DA 6.0 MW, PER UNA POTENZA COMPLESSIVA DI 42 MW SITO NEL COMUNE DI VILLANOVAFRANCA (VS), CON OPERE DI CONNESSIONE NEI COMUNI DI VILLANOVAFRANCA, VILLAMAR, FURTEI E SANLURI (VS)**

ELABORATO

Titolo:

**FOTOSIMULAZIONI DI IMPATTO ESTETICO - PERCETTIVO - AREE DI MASSIMA ATTENZIONE**

Tav./Doc.:

WVNF-RA8-10e

Nome file:

WVNF-RA8-10e Fotosimulazioni di impatto estetico - percettivo - Aree di massima attenzione

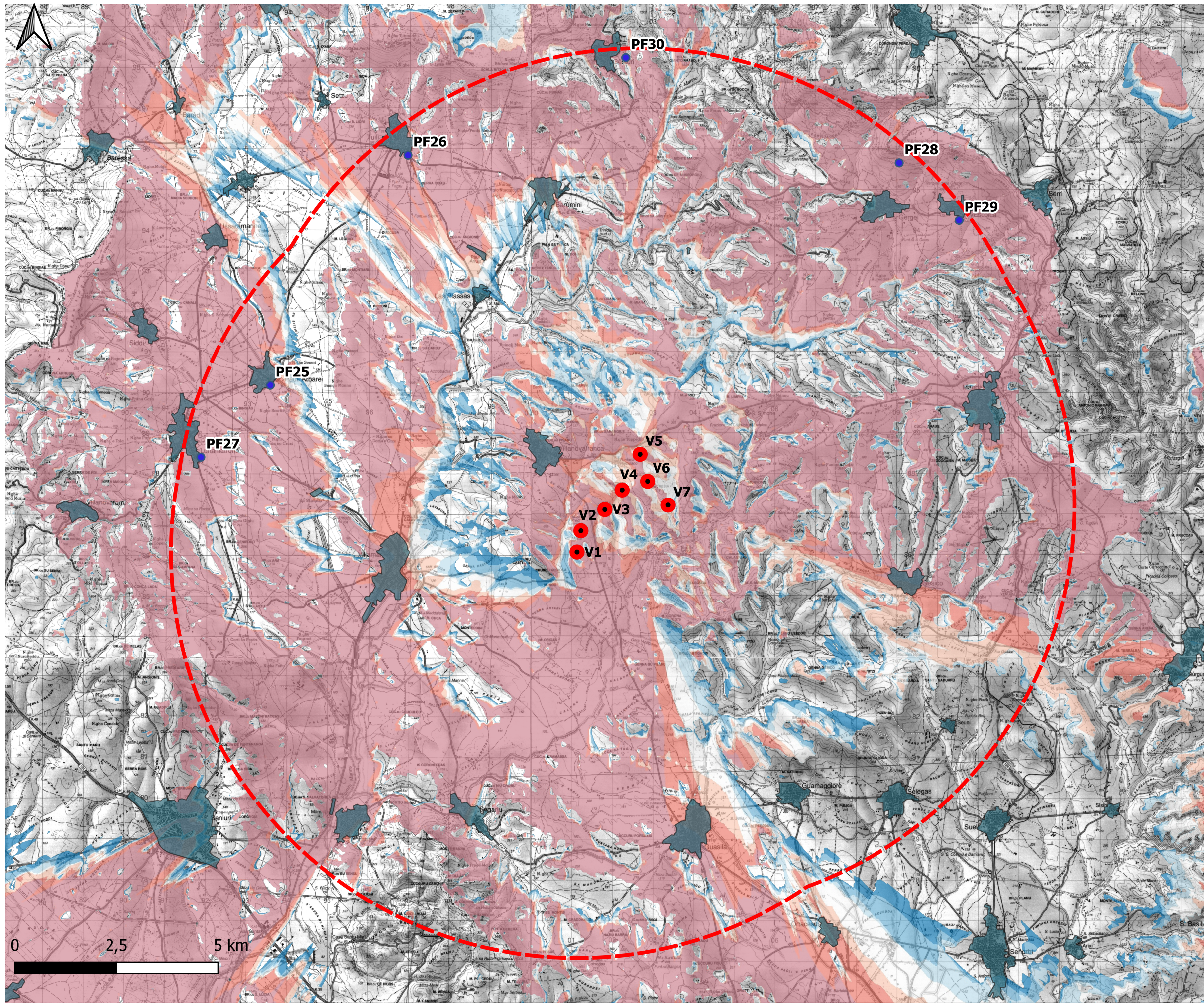
Scala/Formato:

A3

0	Aprile 2022	Prima emissione	IAT PROGETTI	IAT PROGETTI	GRVALUE
REV.	DATA	DESCRIZIONE	ELABORAZIONE	VERIFICA	APPROVAZIONE



# INQUADRAMENTO TERRITORIALE



## Legenda

- Aerogeneratori in progetto
- Punti di ripresa fotografica
- Area di massima attenzione
- Inviluppi urbani

## Visibilità teorica dell'impianto

- 1
- 2
- 3
- 4
- 5
- 6
- 7



**COORDINATE GAUSS – BOAGA**

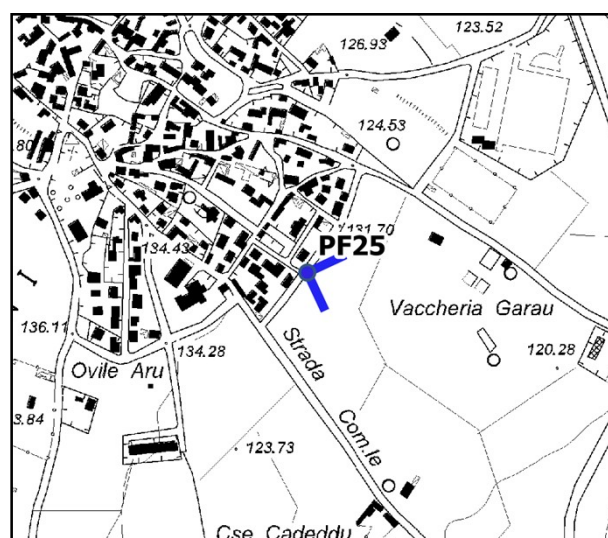
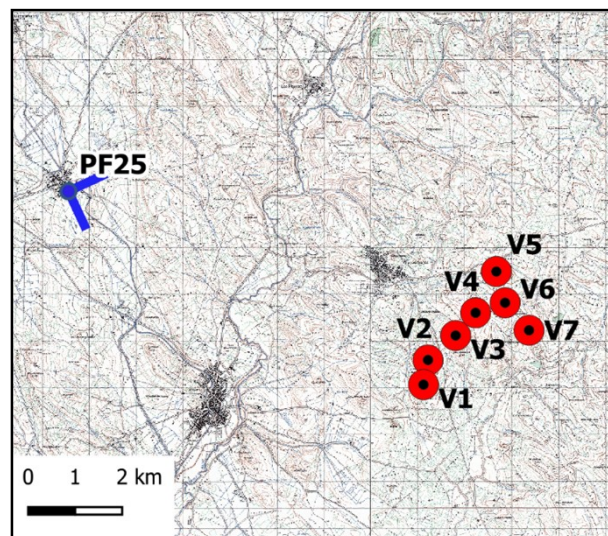
1493528 – 4389991

**DISTANZA DALL'AEROGENERATORE:** 8,5 km

**AMPIEZZA FOCALE:** 50 mm

**ID PUNTO: PF25 – PAULI ARBAREI**

**STATO DI FATTO**





COORDINATE GAUSS – BOAGA

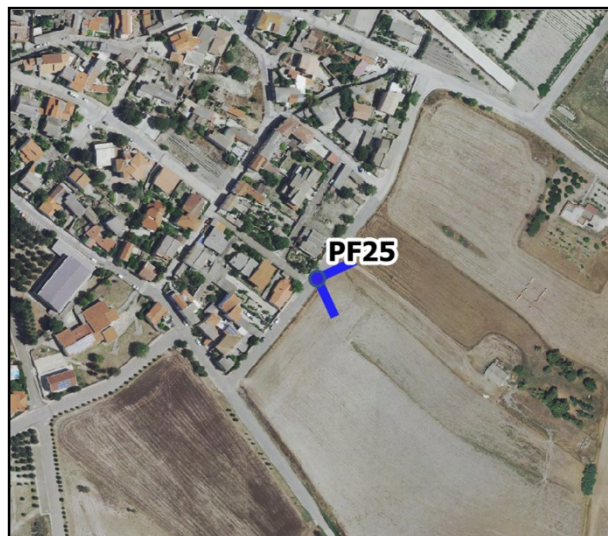
1493528 – 4389991

DISTANZA DALL'AEROGENERATORE: 8,5 km

AMPIEZZA FOCALE: 50 mm

**ID PUNTO: PF25 – PAULI ARBAREI**

**STATO DI PROGETTO**



Critero scelta punto fotografico	Punto significativo - Centro urbano
Ambito di visuale di appartenenza	Max attenzione
Tipologia interferenza riscontrata	
Degrado percettivo	
Deconnotazione	
Intrusione	
Ostruzione	
Presenza di sfondo	X
Nessun effetto apprezzabile	



COORDINATE GAUSS – BOAGA

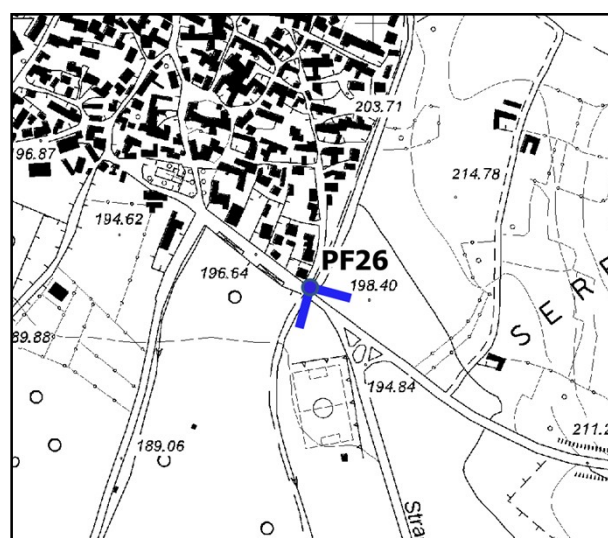
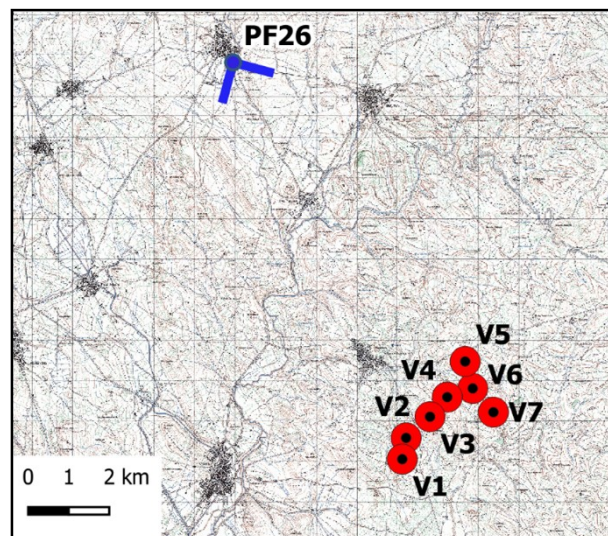
1496916 – 4395652

DISTANZA DALL'AEROGENERATORE: 9,3 km

AMPIEZZA FOCALE: 50 mm

**ID PUNTO: PF26 – TUILI**

**STATO DI FATTO**





COORDINATE GAUSS – BOAGA

1496916 – 4395652

DISTANZA DALL'AEROGENERATORE: 9,3 km

AMPIEZZA FOCALE: 50 mm

**ID PUNTO: PF26 – TUILI**

**STATO DI PROGETTO**



Critero scelta punto fotografico	Punto significativo - Centro urbano
Ambito di visuale di appartenenza	Max attenzione
Tipologia interferenza riscontrata	
Degrado percettivo	
Deconnotazione	
Intrusione	
Ostruzione	
Presenza di sfondo	X
Nessun effetto apprezzabile	



COORDINATE GAUSS – BOAGA

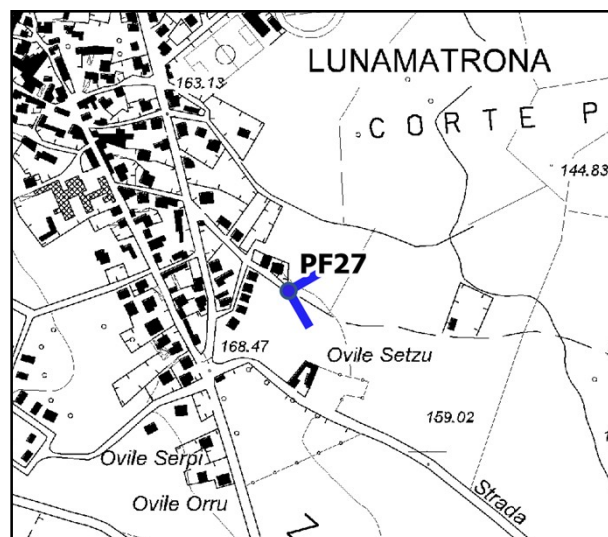
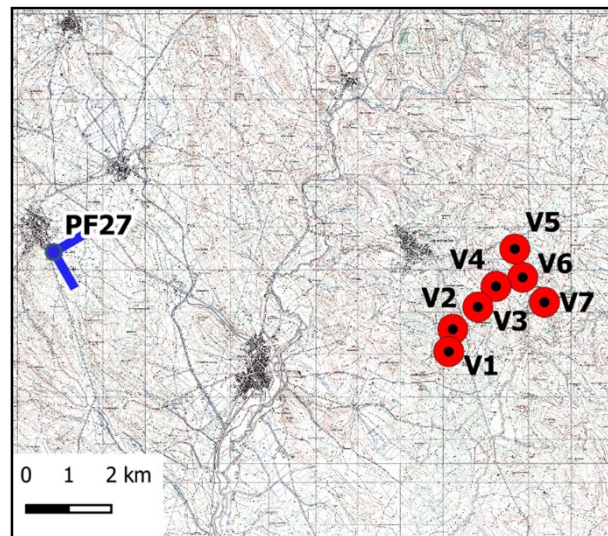
1491817 – 4388213

DISTANZA DALL'AEROGENERATORE: 9,5 km

AMPIEZZA FOCALE: 50 mm

**ID PUNTO: PF27 – LUNAMATRONA**

**STATO DI FATTO**





COORDINATE GAUSS – BOAGA

1491817 – 4388213

DISTANZA DALL'AEROGENERATORE: 9,5 km

AMPIEZZA FOCALE: 50 mm

**ID PUNTO: PF27 – LUNAMATRONA**

**STATO DI PROGETTO**



Criteroio scelta punto fotografico	Punto significativo - Centro urbano
Ambito di visuale di appartenenza	Max attenzione
Tipologia interferenza riscontrata	
Degrado percettivo	
Deconnotazione	
Intrusione	
Ostruzione	
Presenza di sfondo	X
Nessun effetto apprezzabile	



COORDINATE GAUSS – BOAGA

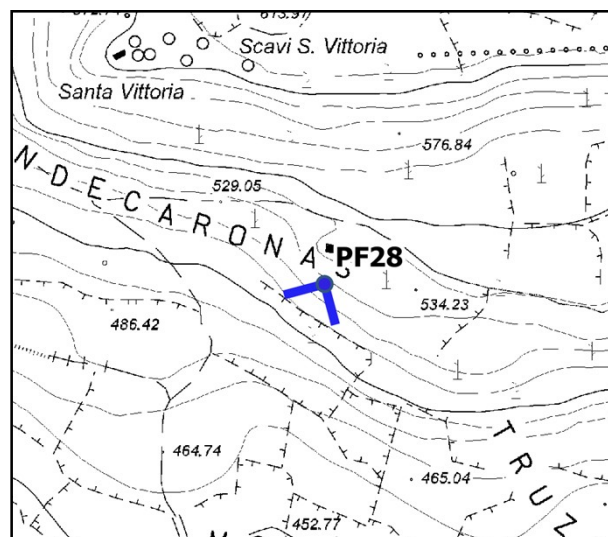
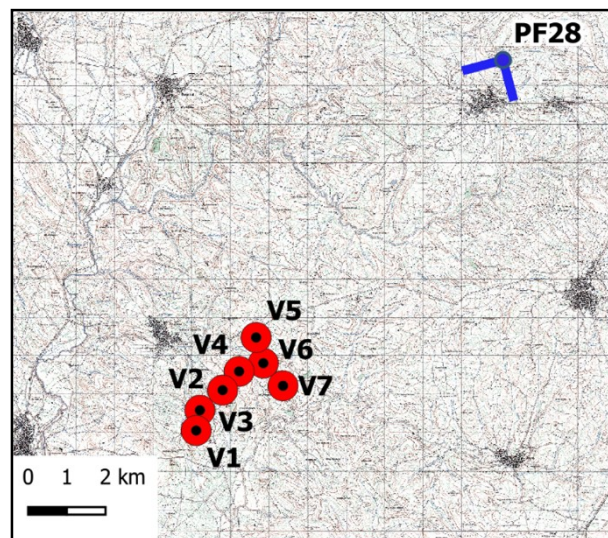
1509015 – 4395462

DISTANZA DALL'AEROGENERATORE: 9,6 km

AMPIEZZA FOCALE: 50 mm

**ID PUNTO: PF28 – NURAGHE FUNDU LE  
CORONAS**

**STATO DI FATTO**





COORDINATE GAUSS – BOAGA

1509015 – 4395462

DISTANZA DALL'AEROGENERATORE: 9,6 km

AMPIEZZA FOCALE: 50 mm

**ID PUNTO: PF28 – NURAGHE FUNDU LE  
CORONAS**

**STATO DI PROGETTO**



Critero scelta punto fotografico	Beni di pubblico interesse e condizioni di chiara visibilità
Ambito di visuale di appartenenza	Max attenzione
Tipologia interferenza riscontrata	
Degrado percettivo	
Deconnotazione	
Intrusione	
Ostruzione	
Presenza di sfondo	X
Nessun effetto apprezzabile	



COORDINATE GAUSS – BOAGA

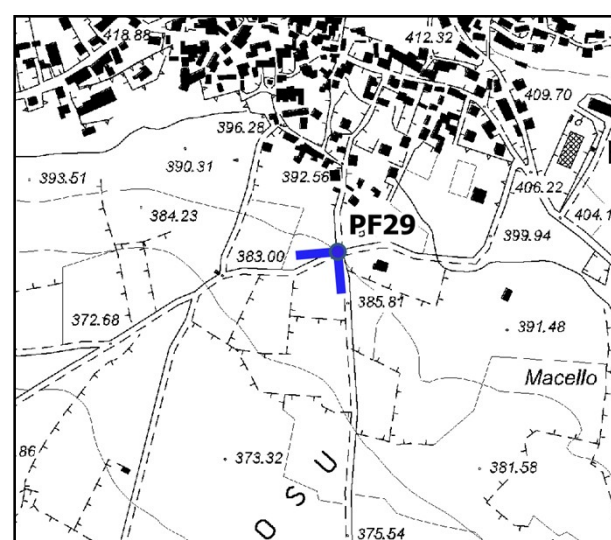
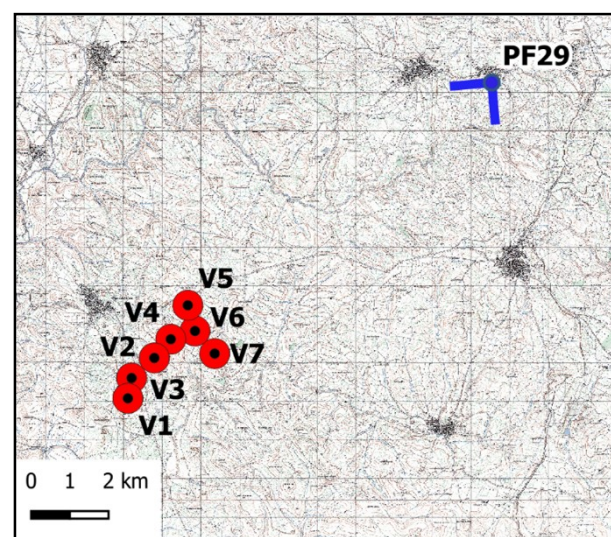
1510490 – 4394044

DISTANZA DALL'AEROGENERATORE: 9,7 km

AMPIEZZA FOCALE: 50 mm

**ID PUNTO: PF29 – ESCOLCA**

**STATO DI FATTO**





COORDINATE GAUSS – BOAGA

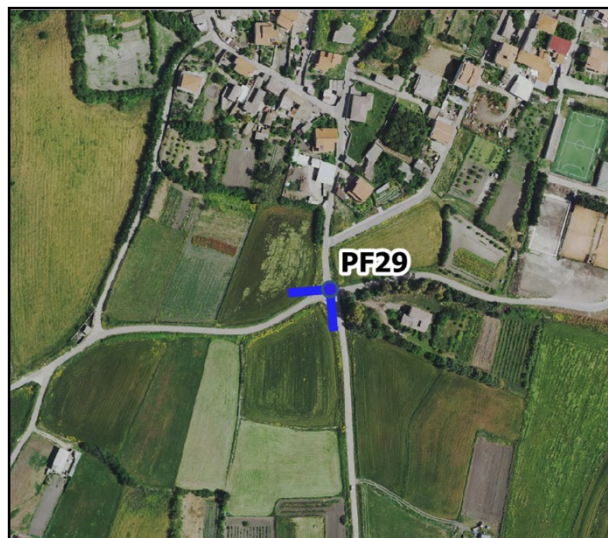
1510490 – 4394044

DISTANZA DALL'AEROGENERATORE: 9,7 km

AMPIEZZA FOCALE: 50 mm

**ID PUNTO: PF29 – ESCOLCA**

**STATO DI PROGETTO**



Criteroio scelta punto fotografico	Punto significativo - Centro urbano
Ambito di visuale di appartenenza	Max attenzione
Tipologia interferenza riscontrata	
Degrado percettivo	
Deconnotazione	
Intrusione	
Ostruzione	
Presenza di sfondo	X
Nessun effetto apprezzabile	



COORDINATE GAUSS – BOAGA

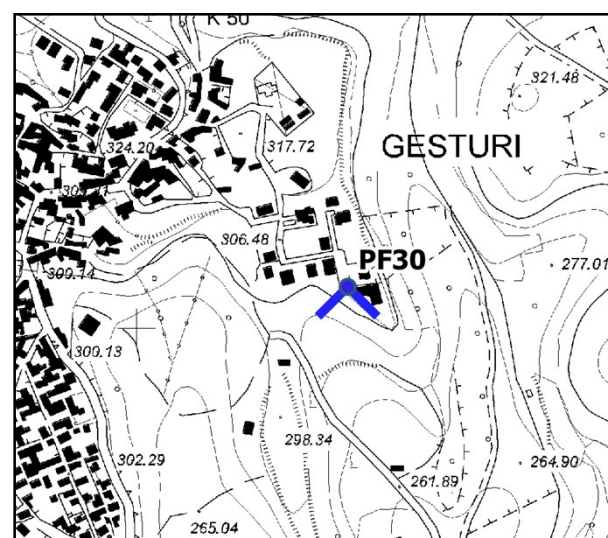
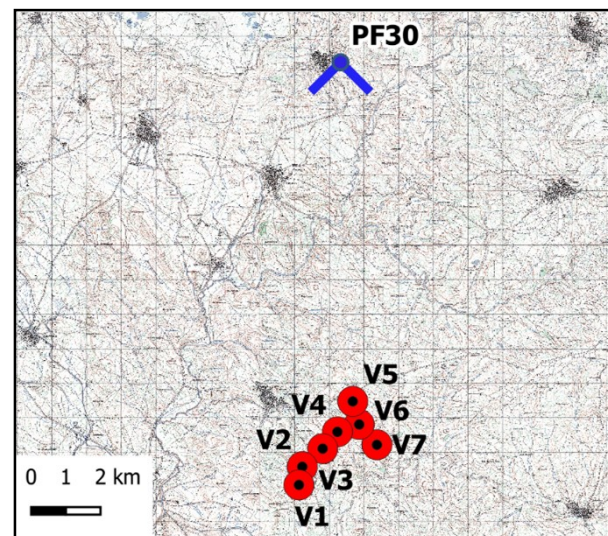
1502279 – 4398054

DISTANZA DALL'AEROGENERATORE: 9,8 km

AMPIEZZA FOCALE: 50 mm

**ID PUNTO: PF30 – GESTURI**

**STATO DI FATTO**





COORDINATE GAUSS – BOAGA

1502279 – 4398054

DISTANZA DALL'AEROGENERATORE: 9,8 km

AMPIEZZA FOCALE: 50 mm

**ID PUNTO: PF30 – GESTURI**

**STATO DI PROGETTO**



Critero scelta punto fotografico	Punto significativo - Centro urbano
Ambito di visuale di appartenenza	Max attenzione
Tipologia interferenza riscontrata	
Degrado percettivo	
Deconnotazione	
Intrusione	
Ostruzione	
Presenza di sfondo	X
Nessun effetto apprezzabile	