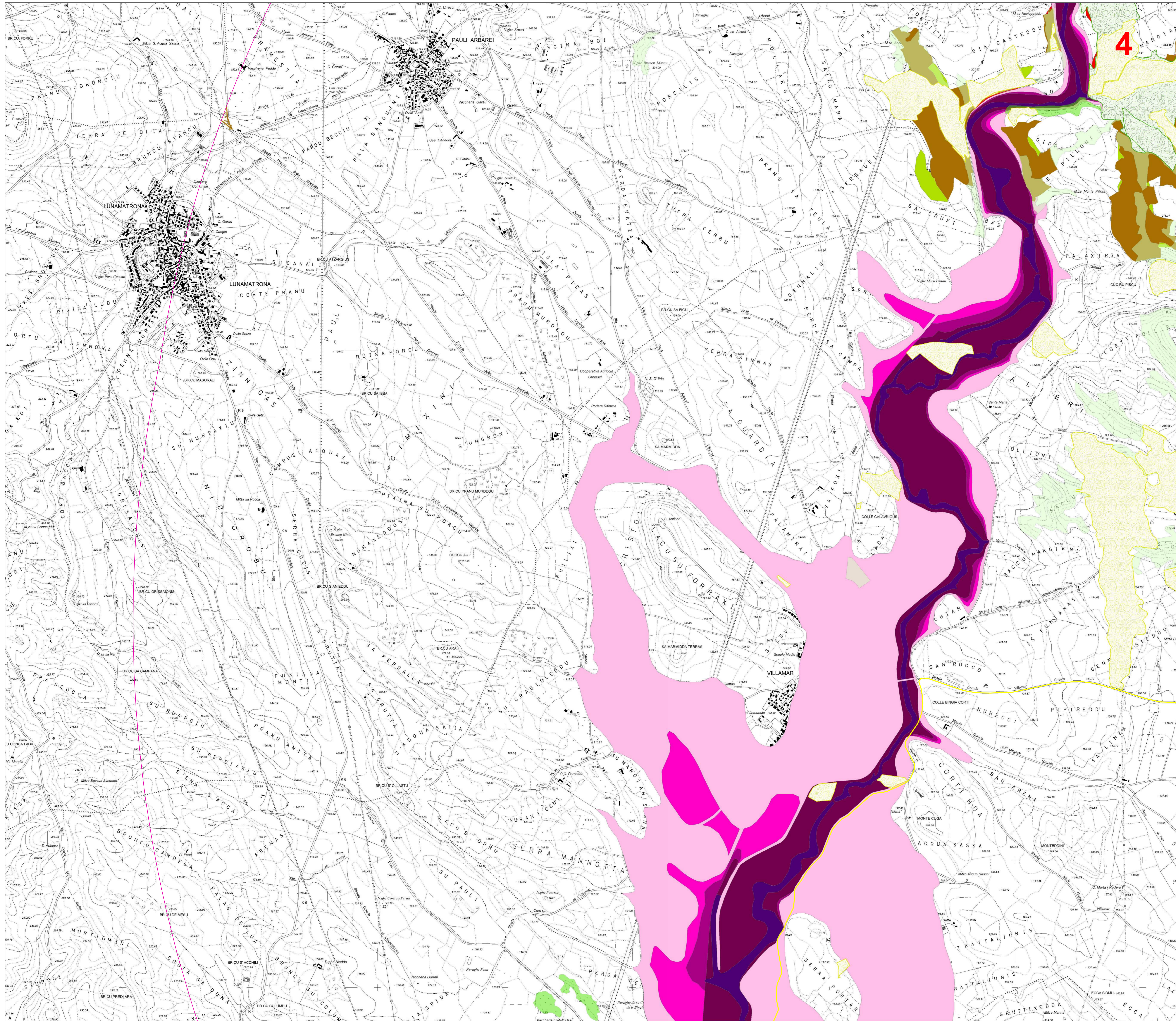
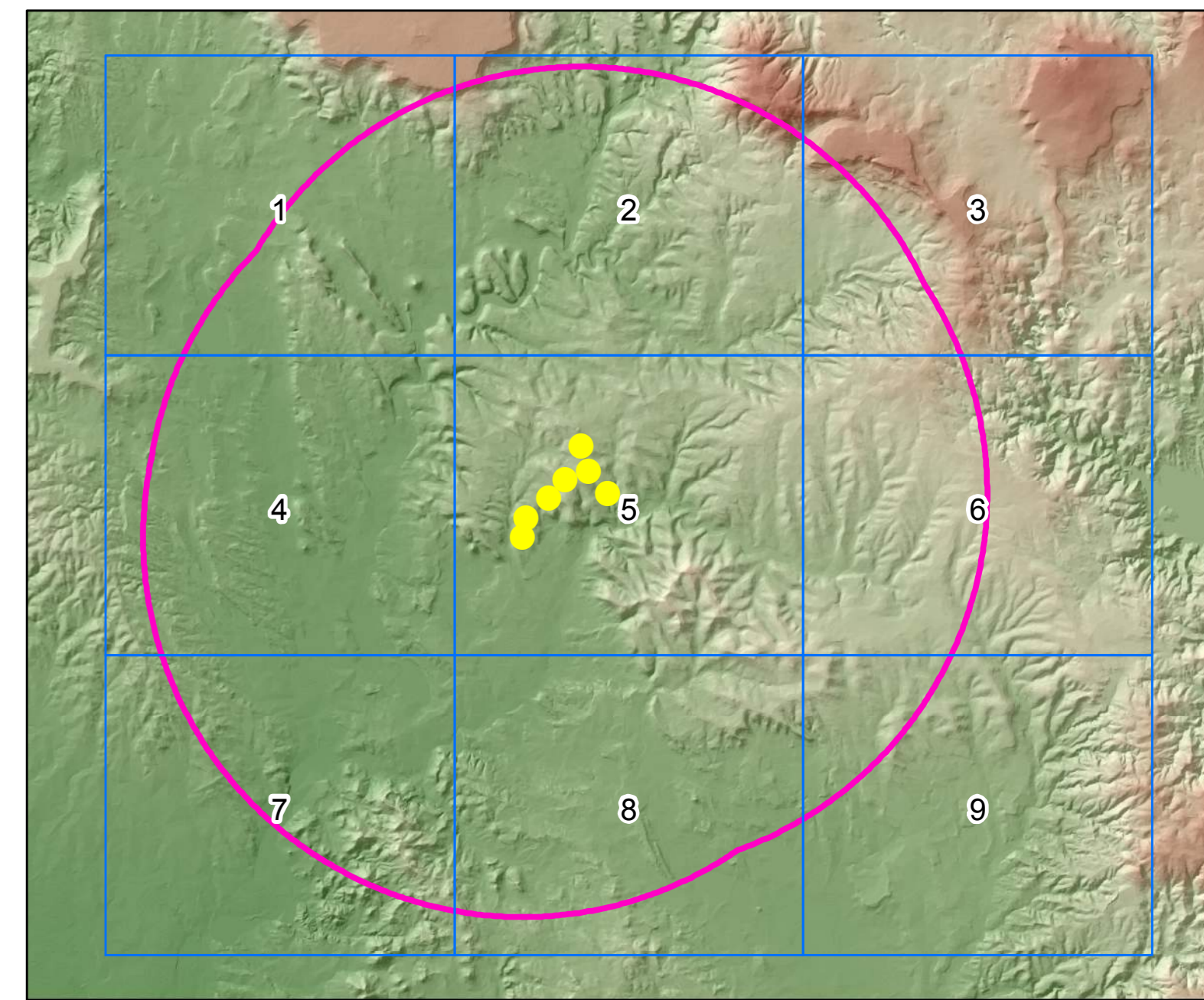


CARTA DEI DISPOSITIVI DI TUTELA AMBIENTALE - AREALE DI MASSIMA ATTENZIONE 1:10.000



- Legenda**
- Aerogeneratori di progetto
 - Fondazioni
 - Area cantiere e trasbordo
 - Caviddotto MT
 - Viabilità in adeguamento a quella esistente
 - Viabilità temporanea
 - Viabilità di nuova realizzazione
 - Piazzole
 - SSE
 - Area di massima attenzione
- Tipologia aree incendiate dal 2005 al 2020**
- BOSCO
 - PASCOLO
- Area non idonee ai sensi dei valori ambientali**
- SIC CEE 92/43 (artt. 33, 34 N.T.A. PPR)
 - ZPS CEE 79/409 (artt. 33, 34 N.T.A. PPR)
 - Oasi permanenti di protezione faunistica (artt. 33,37 N.T.A. PPR)
 - Convenzioni internazionali
 - Aree Naturali e Subnaturali (artt. 22,23,24 N.T.A. PPR)
 - AreeSeminaturali (artt. 25,26,27 N.T.A. PPR)
 - Sistema regionale dei parchi, delle riserve e dei monumenti naturali L.R. 31/89 (artt 33,36 N.T.A. PPR)
 - Vincolo Idrogeologico Sardegna Art.1-9-18
- Classe di pericolosità idraulica**
- HI1
 - HI2
 - HI3
 - HI4
- Piano stralcio fasce fluviali - classe fascia**
- A_2
 - A_50
 - B_100
 - B_200
 - C
- Classe di pericolosità da frana**
- Hg1
 - Hg2
 - Hg3
 - Hg4



GRValue
Improving performance, improving life.

GRV WIND SARDEGNA 7 S.R.L.
Via Durini 9 Tel. +39 02 30043103
20122 Milano PEC: grvwind@grv.it

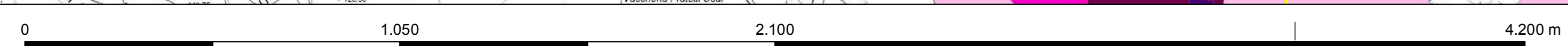
GRV WIND SARDEGNA 7 S.R.L.
Via Durini 9
P. IVA: 0308430968

iat INGENIERIA AMBIENTALE PROGETTI

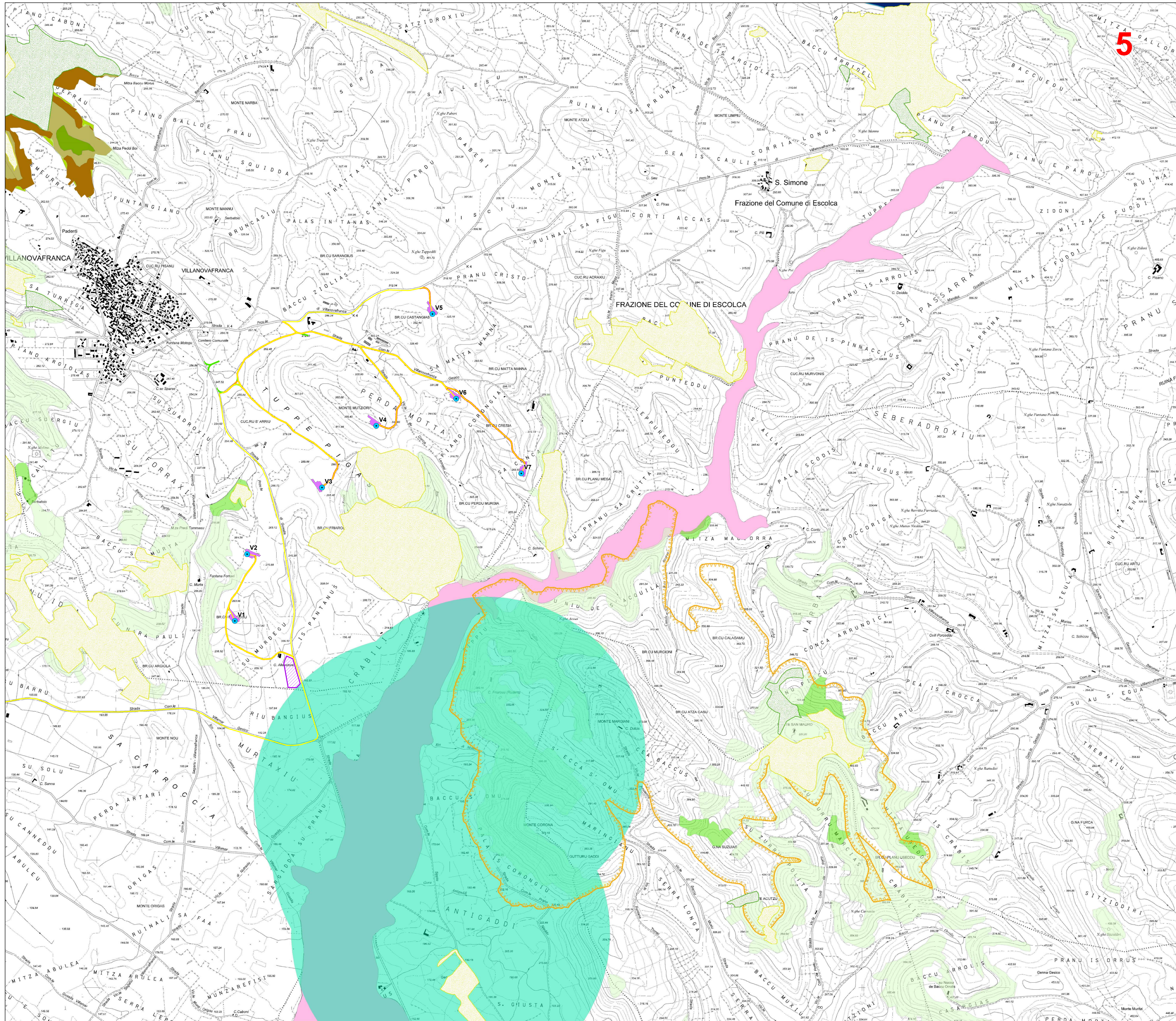
Proiezione e coordinamento:
Ag. Ingegneria Progetti
Via Durini 9 Tel. +39 02 30043103
20122 Milano PEC: iat@iat.it

GRV WIND SARDEGNA 7 S.R.L.
Via Durini 9
P. IVA: 0308430968

<p>PROGETTO DEFINITIVO PER LA REALIZZAZIONE DI UN PARCO EOLICO DENOMINATO "SU MURDEGU" COMPOSTO DA 7 AEROGENERATORI DA 6.0 MW, PER UNA POTENZA COMPLESSIVA DI 42 MW SITO NEL COMUNE DI VILLANOVAFRANCA (VS), CON OPERE DI CONNESSIONE NEI COMUNI DI VILLANOVAFRANCA, VILLAMAR, FURTIS E SANLURI (VS)</p>					
<p>PROGETTO</p>	<p>Titolo: CARTA DEI DISPOSITIVI DI TUTELA AMBIENTALE - AREALE DI MASSIMA ATTENZIONE 1:10.000</p>				<p>Rev/Doc: WWNF-RAB-2b</p>
<p>Nome file: WWNF-RAB-2b Carta dei dispositivi di tutela ambientale - Areale di massima attenzione 1:10.000</p>					
<p>Scala/Formato: 1:10.000 - A0</p>					
REV.	DATA	DESCRIZIONE	ELABORAZIONE	VERIFICA	APPROVAZIONE
0	Aprile 2022	Prima emissione	IAT PROGETTI	IAT PROGETTI	GRVALUE

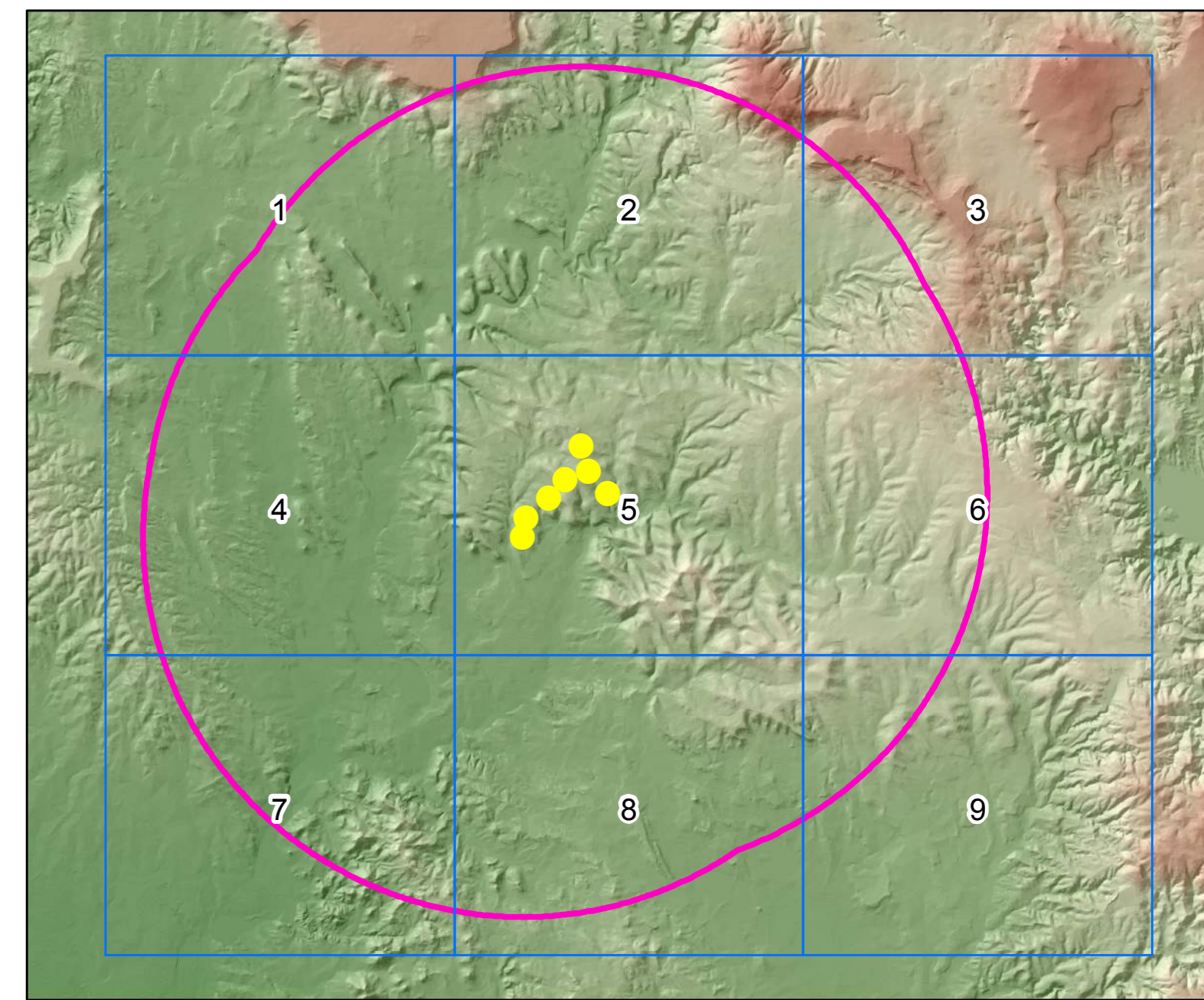


CARTA DEI DISPOSITIVI DI TUTELA AMBIENTALE - AREALE DI MASSIMA ATTENZIONE 1:10.000

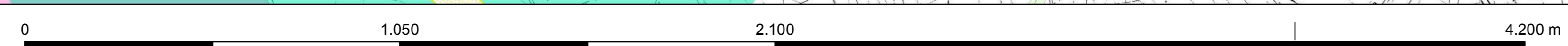


5

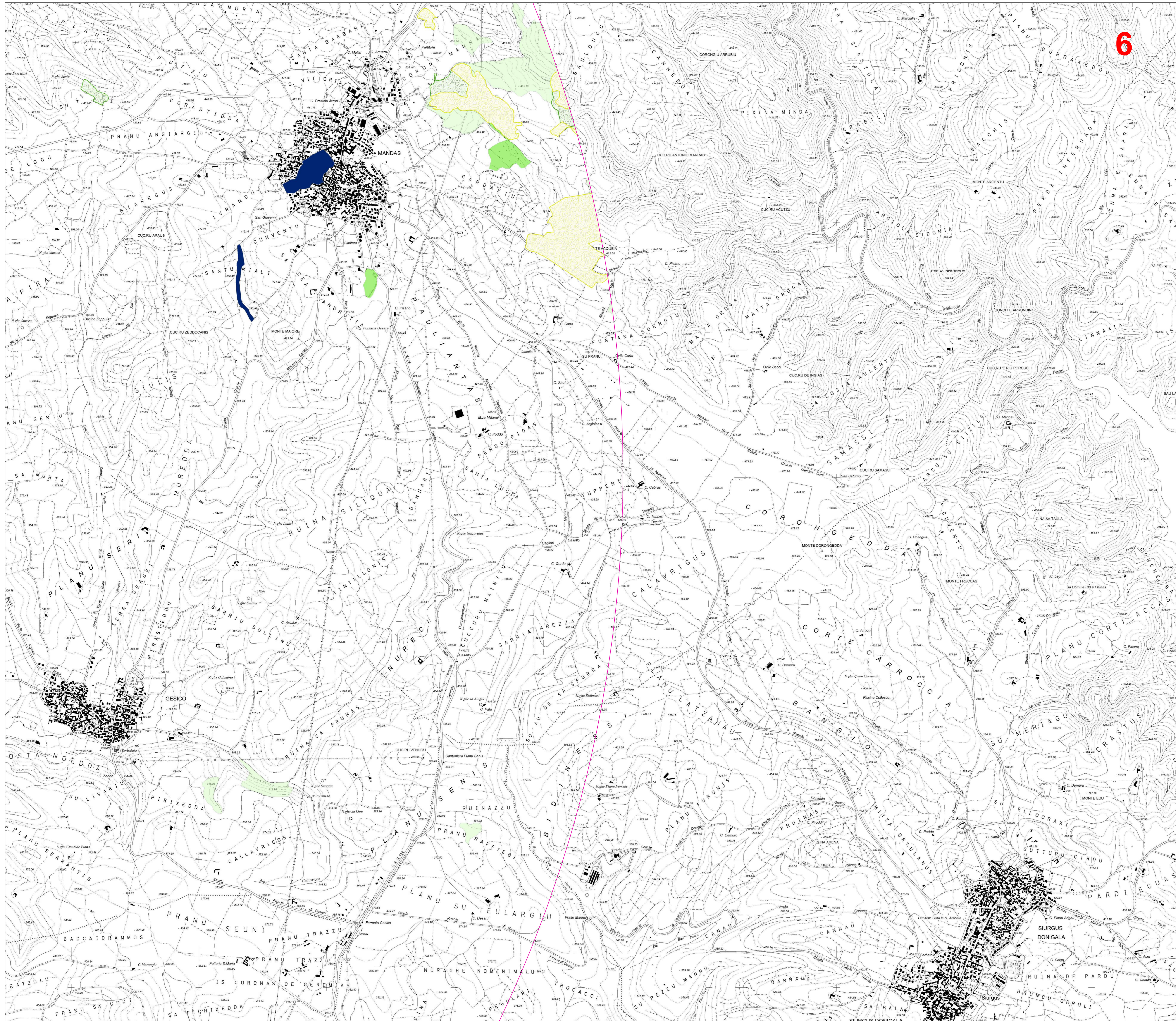
- Legenda**
- Aerogeneratori di progetto
 - Fondazioni
 - Area cantiere e trasbordo
 - Caviddotto MT
 - Viabilità in adeguamento a quella esistente
 - Viabilità temporanea
 - Viabilità di nuova realizzazione
 - Piazzole
 - SSE
 - Area di massima attenzione
- Tipologia aree incendiate dal 2005 al 2020**
- BOSCO
 - PASCOLO
- Area non idonee ai sensi dei valori ambientali**
- SIC CEE 92/43 (artt. 33, 34 N.T.A. PPR)
 - ZPS CEE 79/409 (artt. 33, 34 N.T.A. PPR)
 - Oasi permanenti di protezione faunistica (artt. 33,37 N.T.A. PPR)
 - Convenzioni internazionali
 - Aree Naturali e Subnaturali (artt. 22,23,24 N.T.A. PPR)
 - AreeSeminaturali (artt. 25,26,27 N.T.A. PPR)
 - Sistema regionale dei parchi, delle riserve e dei monumenti naturali L.R. 31/89 (artt 33,36 N.T.A. PPR)
 - Vincolo Idrogeologico Sardegna Art.1-9-18
- Classe di pericolosità idraulica**
- HI1
 - HI2
 - HI3
 - HI4
- Piano stralcio fasce fluviali - classe fascia**
- A_2
 - A_50
 - B_100
 - B_200
 - C
- Classe di pericolosità da frana**
- Hg1
 - Hg2
 - Hg3
 - Hg4



COMITENTE	GR/alue Improvving performance, improving life.	GRV WIND SARDEGNA 7 S.R.L. Via Durini, 9 - 20122 Milano Tel. +39 02 50043559 PEC: grwind@sardegna7@gralue.it
PROGETTISTI	iat CONSULTING PROGETTISTI	Progettazione e coordinamento: P.L. Giuseppe Fodda Via Durini, 9 - 20122 Milano Tel. +39 02 50043559 PEC: iat@iat.it
PROGETTO	PROGETTO DEFINITIVO PER LA REALIZZAZIONE DI UN PARCO EOLICO DENOMINATO "SU MURDEGU" COMPOSTO DA 7 AEROGENERATORI DA 6.0 MW, PER UNA POTENZA COMPLESSIVA DI 42 MW SITO NEL COMUNE DI VILLANOVAFRANCA (VS), CON OPERE DI CONNESSIONE NEI COMUNI DI VILLANOVAFRANCA, VILLAMAR, FURTEI E SANLURI (VS)	
LABORATORIO	CARTA DEI DISPOSITIVI DI TUTELA AMBIENTALE - AREALE DI MASSIMA ATTENZIONE 1:10.000	Titolo: WWNF-RAB-2b
Nome file:	WWNF-RAB-2b Carta dei dispositivi di tutela ambientale - Aree di massima attenzione 1:10.000	Scala/Formato: 1:10.000 - A0
0	Aprile 2022	Prima emissione
REV.	DATA	DESCRIZIONE
		ELABORAZIONE
		VERIFICA
		APPROVAZIONE



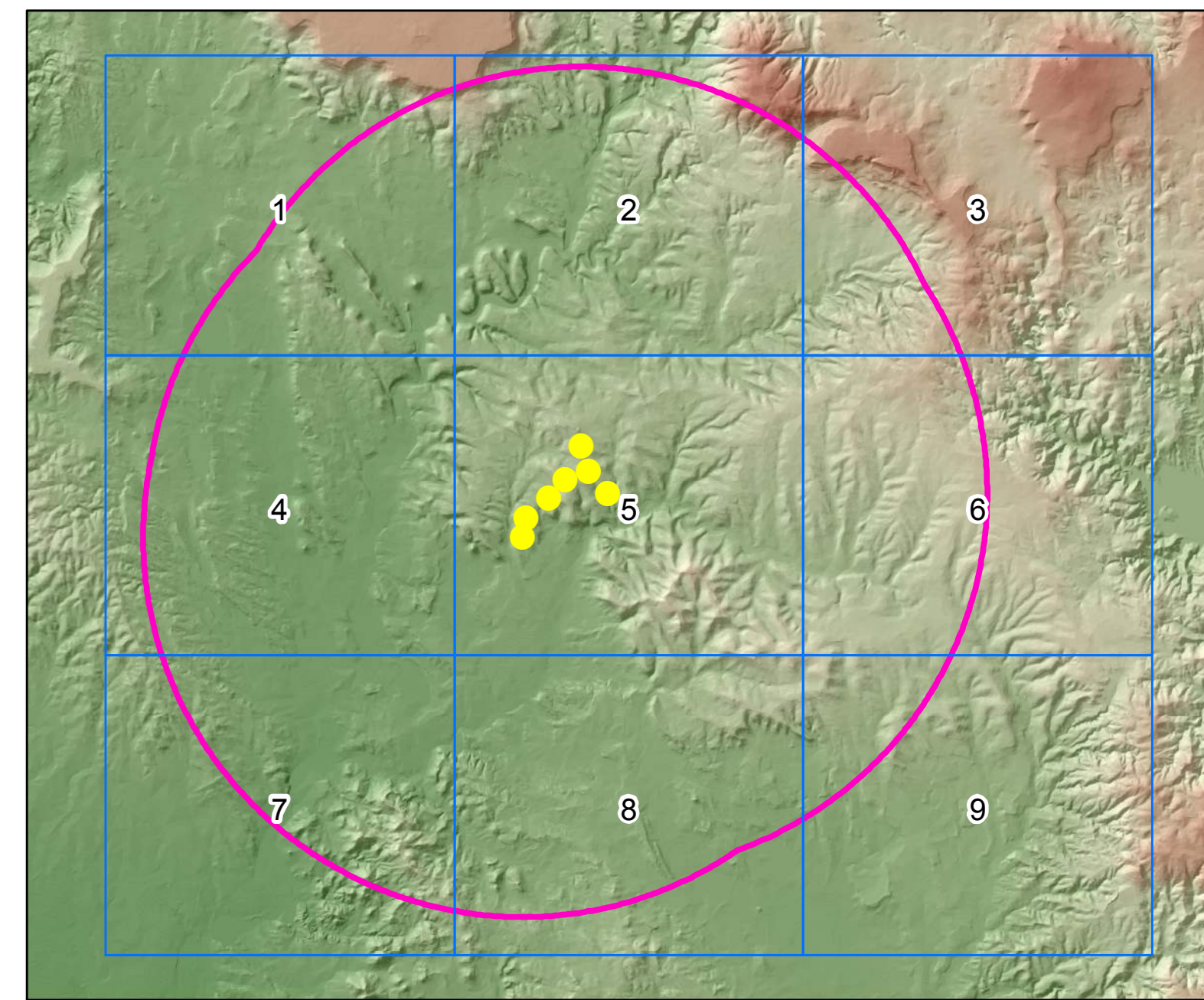
CARTA DEI DISPOSITIVI DI TUTELA AMBIENTALE - AREALE DI MASSIMA ATTENZIONE 1:10.000



6

Legenda

- Aerogeneratori di progetto
 - Fondazioni
 - Area cantiere e trasbordo
 - Caviddotto MT
 - Viabilità in adeguamento a quella esistente
 - Viabilità temporanea
 - Viabilità di nuova realizzazione
 - Piazzole
 - SSE
 - Area di massima attenzione
- Tipologia aree incendiate dal 2005 al 2020**
- BOSCO
 - PASCOLO
- Area non idonee ai sensi dei valori ambientali**
- SIC CEE 92/43 (artt. 33, 34 N.T.A. PPR)
 - ZPS CEE 79/409 (artt. 33, 34 N.T.A. PPR)
 - Oasi permanenti di protezione faunistica (artt. 33,37 N.T.A. PPR)
 - Convenzioni internazionali
 - Aree Naturali e Subnaturali (artt. 22,23,24 N.T.A. PPR)
 - AreeSeminaturali (artt. 25,26,27 N.T.A. PPR)
 - Sistema regionale dei parchi, delle riserve e dei monumenti naturali L.R. 31/89 (artt 33,36 N.T.A. PPR)
 - Vincolo Idrogeologico Sardegna Art.1-9-18
- Classe di pericolosità idraulica**
- HI1
 - HI2
 - HI3
 - HI4
- Piano stralcio fasce fluviali - classe fascia**
- A_2
 - A_50
 - B_100
 - B_200
 - C
- Classe di pericolosità da frana**
- Hg1
 - Hg2
 - Hg3
 - Hg4



GR/Value GRV WIND SARDEGNA 7 S.R.L.
 Improving performance, improving life. Via Durini, 9 - 20122 Milano - Tel. +39 02 50043159 - PEC: grwind@grvalue.it

iat PROGETTAZIONE E COORDINAMENTO
 Via Durini, 9 - 20122 Milano - Tel. +39 02 50043159 - PEC: iat@iat.it



PROGETTO DEFINITIVO PER LA REALIZZAZIONE DI UN PARCO EOLICO DENOMINATO "SU MURDEGU" COMPOSTO DA 7 AEROGENERATORI DA 6.0 MW, PER UNA POTENZA COMPLESSIVA DI 42 MW SITO NEL COMUNE DI VILLANOVAFRANCA (VS), CON OPERE DI CONNESSIONE NEI COMUNI DI VILLANOVAFRANCA, VILLAMAR, FURTE E SANLURI (VS)

PROGETTO Titolo: **CARTA DEI DISPOSITIVI DI TUTELA AMBIENTALE - AREALE DI MASSIMA ATTENZIONE 1:10.000** Tav./Doc: **WVNF-RAB-2b**

Nome file: **WVNF-RAB-2b** Carta dei dispositivi di tutela ambientale - Areale di massima attenzione 1:10.000 Scala/Formato: **1:10.000 - A0**

REV.	DATA	DESCRIZIONE	ELABORAZIONE	VERIFICA	APPROVAZIONE
0	Aprile 2022	Prima emissione	IAT PROGETTI	IAT PROGETTI	GRVALUE