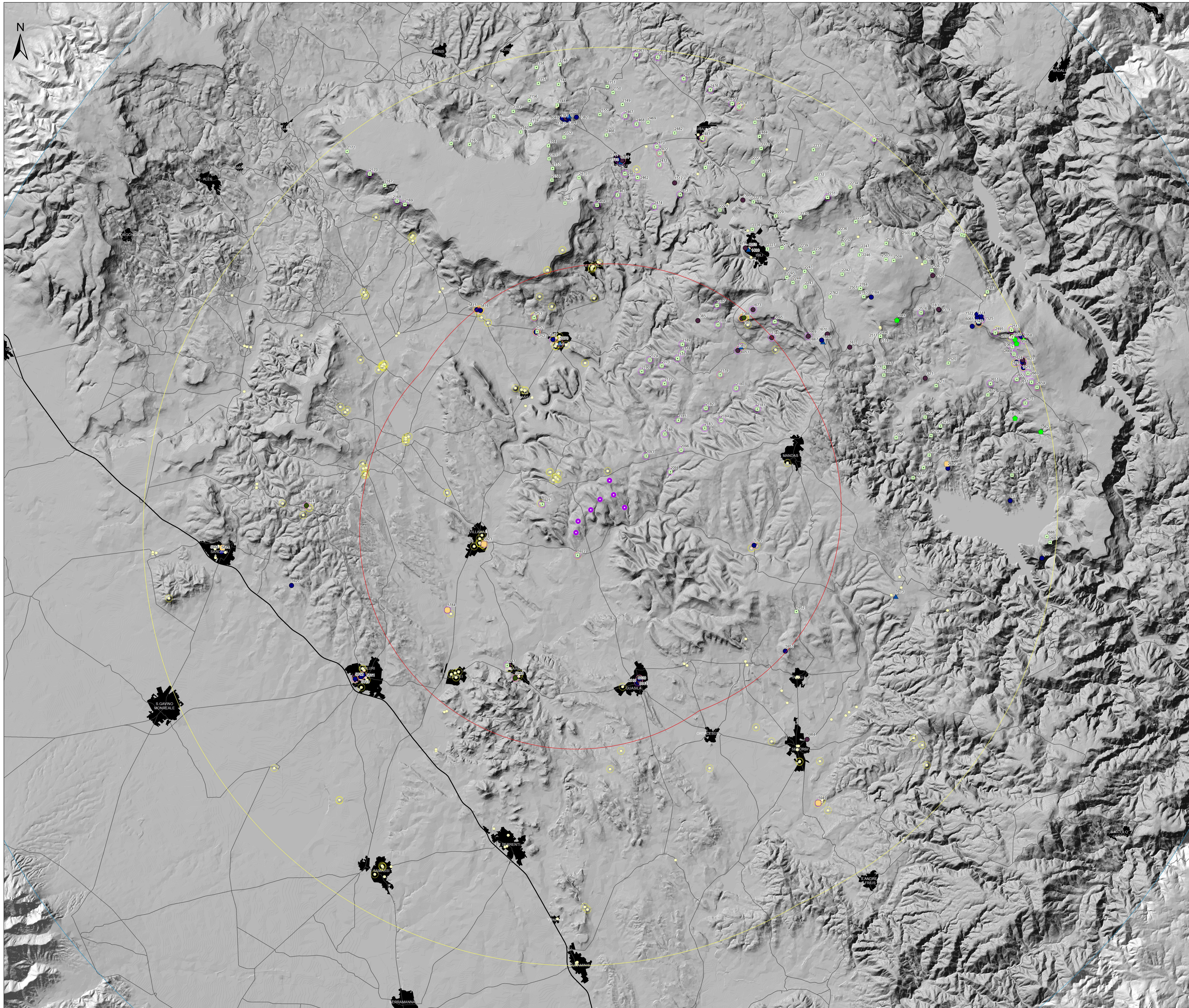


CARTA DEI SITI DI INTERESSE STORICO-CULTURALE



Legenda

- Aerogen. in progetto
- Area di massima attenzione (10km)
- Bacino visivo (20km)
- Area di intervisibilità potenziale (30km)

Repertorio del Mosaico 2017

- ALTRA TIPOLOGIA
- CHIESA
- DOMUS DE JANAS
- INSEDIAMENTO
- ▲ MONTE GRANATICO
- NURAGHE
- VILLAGGIO

Beni del Mosaico in relazione visiva

- Beni Vincoli in Rete
- Beni VIR in relazione visiva

COMMITTENTE	GRV WIND SARDEGNA 7 S.R.L. Via Durini 9 TEL. +3902 5304159 20122 Milano PEC: grvwind@grv7@pec.it	GRV WIND SARDEGNA 7 S.R.L. Via Durini 9 20122 Milano Tel. +3902 5304159 P. IVA 1.335430918			
PROGETTISTI	Progettazione e coordinamento: Ing. Giuseppe Pizzarello Via Durini 9 - 20122 Milano Tel. +3902 5304159				
PROGETTO	PROGETTO DEFINITIVO PER LA REALIZZAZIONE DI UN PARCO SOLICO DENOMINATO "SU MURDEGU" COMPOSTO DA 7 AEROGENERATORI DA 6.0 MW, PER UNA POTENZA COMPLESSIVA DI 42 MW SITO NEL COMUNE DI VILLANOVAFRANCA (VS), CON OPERE DI CONNESSIONE NEI COMUNI DI VILLANOVAFRANCA, VILLAMAR, FURTEI E SANLURI (VS)				
ELABORATO	Titolo: CARTA DEI SITI DI INTERESSE STORICO - CULTURALE	Tav./Doc: WNF-RAB-6			
Nome file: WNF-RAB-6 Carta dei siti di interesse storico - culturale		Scala/Formato: 1:50.000 - A0			
0	Aprile 2022	Prima emissione	IAT PROGETTI	IAT PROGETTI	GR/ALUE
REV.	DATA	DESCRIZIONE	ELABORAZIONE	VERIFICA	APPROVAZIONE