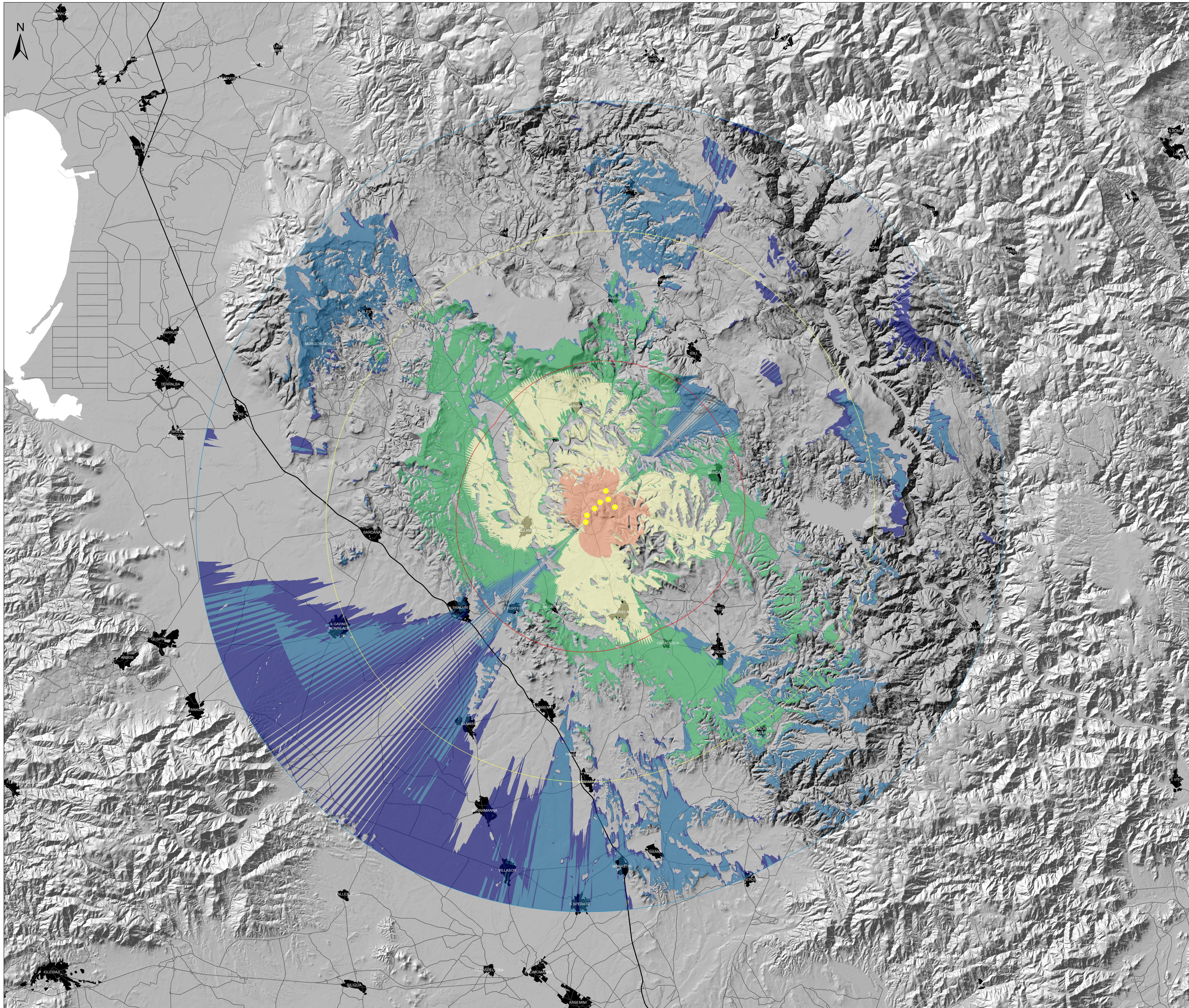


CARTA DELL'INDICE DI INTENSITÀ PERCETTIVA POTENZIALE (IIPP)



Legenda

- Aerogen. in progetto
- Arreale di massima attenzione (10km)
- Bacino visivo (20km)
- Area di intervallabilità potenziale (30km)

Value

- Molto basso
- Basso
- Medio
- Alto
- Molto alto

COMITENTE	GR/alue Improving performances, improving life.	GRV WIND SARDEGNA 7 S.R.L. Via Durini, 9 - Tel. +39 02 50043159 20122 Milano - PEC: grwind@sdgna7@legalmail.it	GRV WIND SARDEGNA 7 S.R.L. Via Durini, 9 20122 Milano - Tel. +39 02 50043159 P. IVA: 12054430968
	IAT PROGETTI CONSULENZA	Progettazione e coordinamento: IAT PROGETTI S.p.A. Via Durini, 9 - Tel. +39 02 50043159 20122 Milano - PEC: iat@iatt.it	PROGETTO ELETTRICO SARDEGNA SARDEGNA
<p>PROGETTO</p> <p>PROGETTO DEFINITIVO PER LA REALIZZAZIONE DI UN PARCO EOLICO DENOMINATO "SU MURDEGLI" COMPOSTO DA 7 AEROGENERATORI DA 6.0 MW, PER UNA POTENZA COMPLESSIVA DI 42 MW SITO NEL COMUNE DI VILLANOVAFRANCA (VS), CON OPERE DI CONNESSIONE NEI COMUNI DI VILLANOVAFRANCA, VILLAMAR, FURTEI E SANLURI (VS)</p>			
ELABORAZIONE	Titolo: CARTA DELL'INDICE DI INTENSITÀ PERCETTIVA POTENZIALE (IIPP)		Rev./Doc: WVNF-RAB-8
	Nome file: WVNF-RAB-8 Carta dell'indice di intensità percettiva potenziale (IIPP)		Scala/Formato: 1:100.000 - A0
0	01 Aprile 2022	Prima emissione	IAT PROGETTI IAT PROGETTI GR/ALUE
REV.	DATA	DESCRIZIONE	ELABORAZIONE VERIFICA APPROVAZIONE