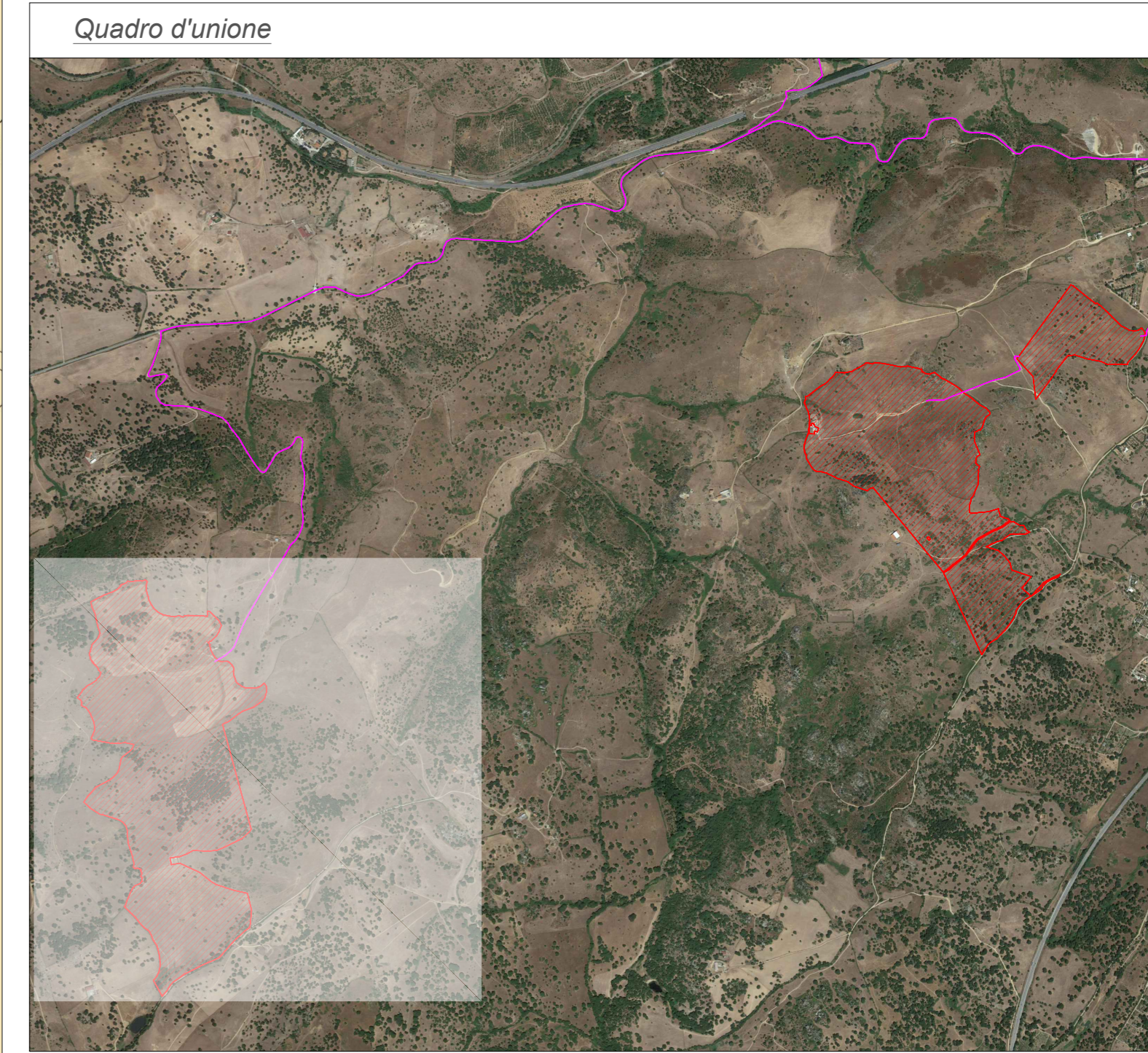


LEGENDA

- Cavidotto MT
- Area di progetto



Comune	Foglio	Particelle	Porz.	Qualità	Classe	ha	are	ca	Area (mq)
Orani (NU)	9	18	AA	PASCOLO	3	23	17	41	231.741
			AB	PASCOLO ARB	4	1	63	23	16.323
Orani (NU)	9	65	AA	PASCOLO	3	3	19	27	31.927
			AB	PASCOLO ARB	4		34	42	3.442
Orani (NU)	9	67		SEMINATIVO	4		9	38	938
Orani (NU)	9	68		SEMINATIVO	4	26	45	90	264.590
Orani (NU)	9	10	AA	SEMINATIVO	4	12	46	88	124.688
			AB	PASCOLO ARB	4		8	32	832
Orani (NU)	9	52		PASCOLO	4		42	42	42
Nuoro (NU)	50	73		PASCOLO	4		41	5	4.105
Nuoro (NU)	50	74	AA	SEMINATIVO	1		60	0	6.000
			AB	PASCOLO	3		8	86	886
Nuoro (NU)	50	75	AA	SEMINATIVO	1		20	0	2.000
			AB	PASCOLO	2		5	10	510
Nuoro (NU)	50	76	AA	PASCOLO	4		75	22	7.522
			AB	PASCOLO ARB	4		10	72	1.072
Nuoro (NU)	50	77		PASCOLO	4	1	77	30	17.730
Nuoro (NU)	50	78	AA	SEMINATIVO	1	1	76	26	17.626
			AB	PASCOLO ARB	4		5	44	544
Nuoro (NU)	50	79		PASCOLO	4	2	10	40	21.040
Nuoro (NU)	50	80		PASCOLO	2		68	10	6.810
Nuoro (NU)	50	523		PASCOLO	3		6	35	635
Nuoro (NU)	50	646		PASCOLO	4	1	14	22	11.422
Nuoro (NU)	50	648		PASCOLO	3			8	8
Nuoro (NU)	50	808	AA	PASCOLO ARB	4		7	80	780
			AB	PASCOLO	4		92	46	9.246
Nuoro (NU)	50	810		PASCOLO	4		42	90	4.290
Nuoro (NU)	50	812		PASCOLO	4	3	79	19	37.919
Nuoro (NU)	50	814		PASCOLO	4		28	42	2.842
Nuoro (NU)	50	816		SEMINATIVO	1		55	53	3.353
Nuoro (NU)	50	574	AA	SEMINATIVO	1	15	85	10	158.510
			AB	PASCOLO ARB	4	8	14	15	81.415
Nuoro (NU)	50	286	AA	PASCOLO	4	3	94	75	39.475
			AB	PASCOLO ARB	4		97	10	9.710
Nuoro (NU)	50	287	AA	SEMINATIVO	1	2	67	31	26.731
			AB	PASCOLO ARB	4		52	9	5.209

Realizzazione di un impianto agrivoltaico integrato con allevamento non intensivo di ovini, produzione agricola, produzione di energia elettrica da fonte rinnovabile fotovoltaica e sistema di accumulo elettrochimico da ubicarsi in agro di Nuoro e Orani (NU) e delle relative opere di connessione nei Comuni di Nuoro e Orani (NU) per la connessione alla Stazione Elettrica SE RTN

Impianto FV: Potenza nominale cc: 46,767 MWp - Potenza in immissione ca: 45,888 MVA
 Sistema di accumulo: Potenza nominale ca: 10,00 MVA - Capacità nominale: 22,320 MWh

ELABORATO
INQUADRAMENTO CATASTALE DELL'IMPIANTO

IDENTIFICAZIONE ELABORATO							
Linea progetto	Codice Pratica AI	Documento	Codice elaborato	n° foglio	n° lot. fogl.	Nome file	Data
PD	D	3.2	1	2		D_3.2_CATASTALEMP.pdf	Giugno 2022

REVISIONI				
Rev. n°	Data	Descrizione	Redatto	Verificato
00	27/06/2022	1 Emissione	SPINELLI	SPINELLI

PROGETTAZIONE:
MATE System S.r.l.
 Via Papa Pio XII, n. 8 70020 Cassano delle Murge (BA)
 tel. +39 080 5746758
 mail: info@mate-system.it pec: mate-system@pec.it

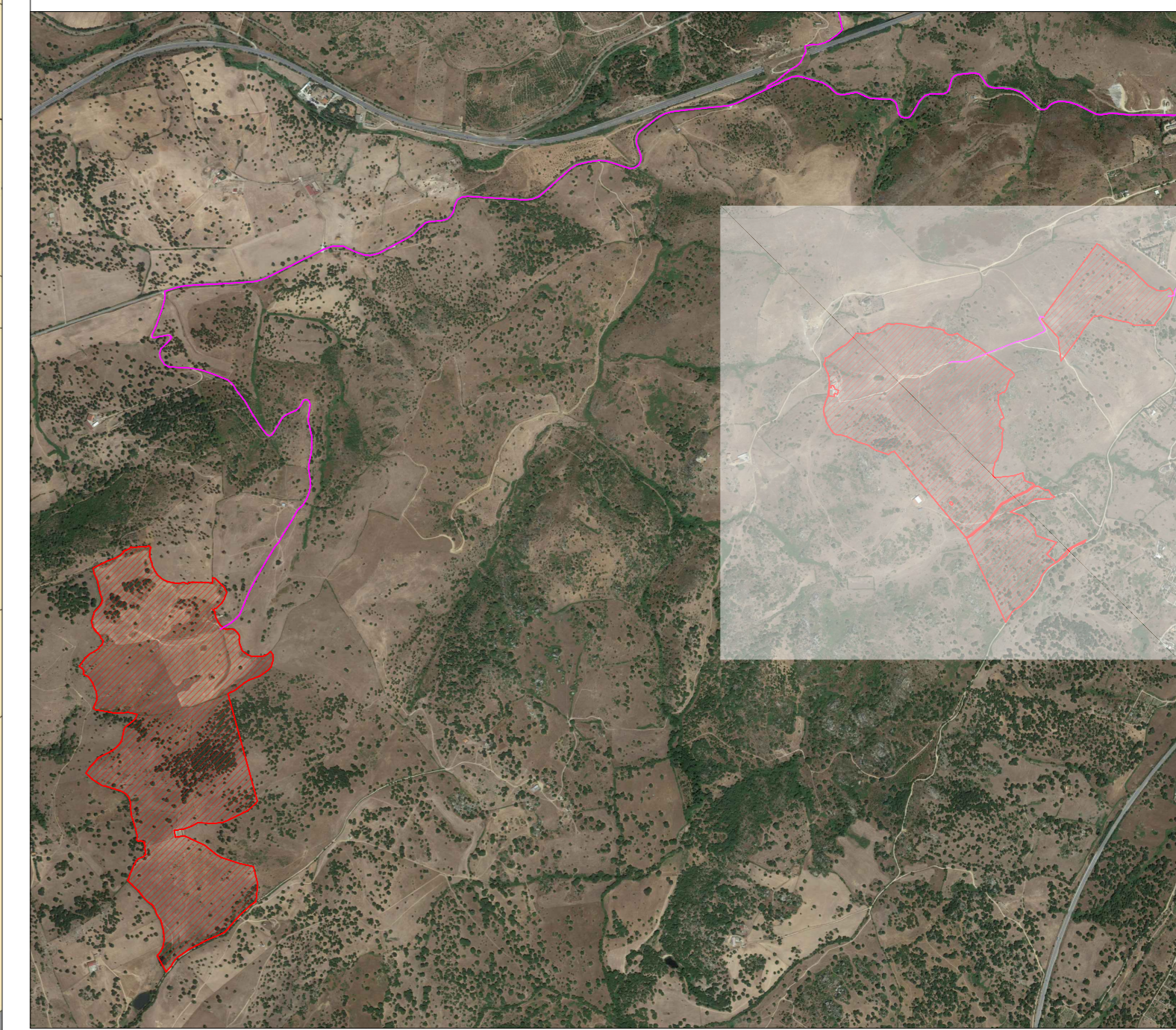
PROPRONENTE:
 Ambra Solare 49 S.r.l.
 Via TEVERE, n° 41
 00198 ROMA

Il legale rappresentante
 Dott. PABLO MIGUEL OTIN PINTADO

Questo documento contiene informazioni di proprietà della società MATE System S.r.l. e deve essere utilizzato esclusivamente dai destinatari in relazione alle finalità per le quali è stato redatto. È vietata espressamente la ristampa o di divulgazione senza l'esplicito consenso della MATE System S.r.l.

-  Cavidotto MT
-  Area di progetto

Quadro d'unione



Comune	Foglio	Particelle	Porz.	Qualità	Classe	ha	are	ca	Area (mq)
Orani (NU)	9	18	AA	PASCOLO	3	23	17	41	231.741
			AB	PASCOLO ARB	4	1	63	23	16.323
Orani (NU)	9	65	AA	PASCOLO	3	3	19	27	31.927
			AB	PASCOLO ARB	4		34	42	3.442
Orani (NU)	9	67		SEMINATIVO	4		9	38	938
Orani (NU)	9	68		SEMINATIVO	4	26	45	90	264.590
				SEMINATIVO	4	12	46	88	124.688
Orani (NU)	9	10	AA	PASCOLO ARB	4		8	32	832
			AB	PASCOLO	4				42
Orani (NU)	9	52		PASCOLO	4			42	
Nuoro (NU)	50	73		PASCOLO	4		41	5	4.105
			AA	SEMINATIVO	1		60	0	6.000
Nuoro (NU)	50	74	AB	PASCOLO	3		8	86	886
			AA	SEMINATIVO	1		20	0	2.000
Nuoro (NU)	50	75	AB	PASCOLO	2		5	10	510
			AA	PASCOLO	4		75	22	7.522
Nuoro (NU)	50	76	AA	PASCOLO ARB	4		10	72	1.072
			AB	PASCOLO	4	1	77	30	17.730
Nuoro (NU)	50	77	AA	SEMINATIVO	1		76	26	17.626
			AB	PASCOLO ARB	4		5	44	544
Nuoro (NU)	50	79		PASCOLO	4	2	10	40	21.040
Nuoro (NU)	50	80		PASCOLO	2		68	10	6.810
Nuoro (NU)	50	523		PASCOLO	3		6	35	635
Nuoro (NU)	50	646		PASCOLO	4	1	14	22	11.422
Nuoro (NU)	50	648		PASCOLO	3			8	8
Nuoro (NU)	50	808	AA	PASCOLO ARB	4		7	80	780
			AB	PASCOLO	4		92	46	9.246
Nuoro (NU)	50	810		PASCOLO	4		42	90	4.290
Nuoro (NU)	50	812		PASCOLO	4	3	79	19	37.919
Nuoro (NU)	50	814		PASCOLO	4		28	42	2.842
Nuoro (NU)	50	816		SEMINATIVO	1		55	53	5.353
Nuoro (NU)	50	574	AA	SEMINATIVO	1	15	85	10	158.510
			AB	PASCOLO ARB	4	8	14	15	81.415
Nuoro (NU)	50	286	AA	PASCOLO	4	3	94	75	39.475
			AB	PASCOLO ARB	4		97	10	9.710
Nuoro (NU)	50	287	AA	SEMINATIVO	1	2	67	31	26.731
			AB	PASCOLO ARB	4		52	9	5.209



Realizzazione di un impianto agrivoltaico integrato con allevamento non intensivo di ovini, produzione agricola, produzione di energia elettrica da fonte rinnovabile fotovoltaica e sistema di accumulo elettrochimico da ubicarsi in agro di Nuoro e Orani (NU) e delle relative opere di connessione nei Comuni di Nuoro e Orani (NU) per la connessione alla Stazione Elettrica SE RTN

Impianto FV: Potenza nominale cc: 46,767 Mwp - Potenza in immissione ca: 45,888 MVA
 Sistema di accumulo: Potenza nominale ca: 10,00 MVA - Capacità nominale: 22,320 MWh

ELABORATO

INQUADRAMENTO CATASTALE DELL'IMPIANTO

IDENTIFICAZIONE ELABORATO							
Levello progetto	Codice Proiecta AI	Documenio	Codice elaborato	n° foglio	n° lot. fogl.	Nome file	Data
PD	D	3.2	2	2		D_3.2_CATASTALEMP.pdf	Giugno 2022

REVISIONI				
Rev. n°	Data	Descrizione	Redatto	Verificato
00	27/06/2022	1 Emissione	SPINELLI	SPINELLI

PROGETTAZIONE:
MATE System S.r.l.
 Via Papa Pio XII, n. 8 70020 Cassano delle Murge (BA)
 tel. +39 080 5746758
 mail: info@mate-system.it pec: mate-system@pec.it



Il legale rappresentante
 Dott. PABLO MIGUEL OTIN PINTADO

PROPONENTE:
 Ambra Solare 49 S.r.l.
 Via TEVERE, n° 41
 00198 ROMA

Questo documento contiene informazioni di proprietà della società MATE System S.r.l. e deve essere utilizzato esclusivamente dai destinatari in relazione alla finalità per la quale è stato redatto. È vietata espressamente la ristampa o la divulgazione senza l'esplicito consenso della MATE System S.r.l.