

LEGENDA

- Cavidotto MT
- Cavidotto AT
- Area di progetto
- Stazione RTN 150/36 kV
- Stazione Utente 36 kV

Pericolo Idraulico

- Hi1
- Hi2
- Hi3
- Hi4

Pericolo Geomorfologico

- Hg0
- Hg1
- Hg2
- Hg3
- Hg4

Realizzazione di un impianto agrivoltaico integrato con allevamento non intensivo di ovini, produzione agricola, produzione di energia elettrica da fonte rinnovabile fotovoltaica e sistema di accumulo elettrolitico da ubicarsi in agro di Nuoro e Orani (NU) e delle relative opere di connessione nei Comuni di Nuoro e Orani (NU) per la connessione alla Stazione Elettrica SE RTN

Impianto FV: Potenza nominale cc: 46,767 MWp - Potenza in immissione ca: 45,888 MVA
Sistema di accumulo: Potenza nominale ca: 10,00 MVA - Capacità nominale: 22,320 MWh

ELABORATO

INQUADRAMENTO VINCOLISTICO DELL'IMPIANTO SECONDO PAI

PERICOLO IDRAULICO E GEOMORFOLOGICO

IDENTIFICAZIONE ELABORATO									
Livello progetto	Codice Pratica AU	Documento	Codice elaborato	n° foglio	n° tot. fogli	Nome file	Data	Scala	
PD		D	3.4_01	1	3	D_3.4_01_PAIMP.pdf	Giugno 2022	1:15000	

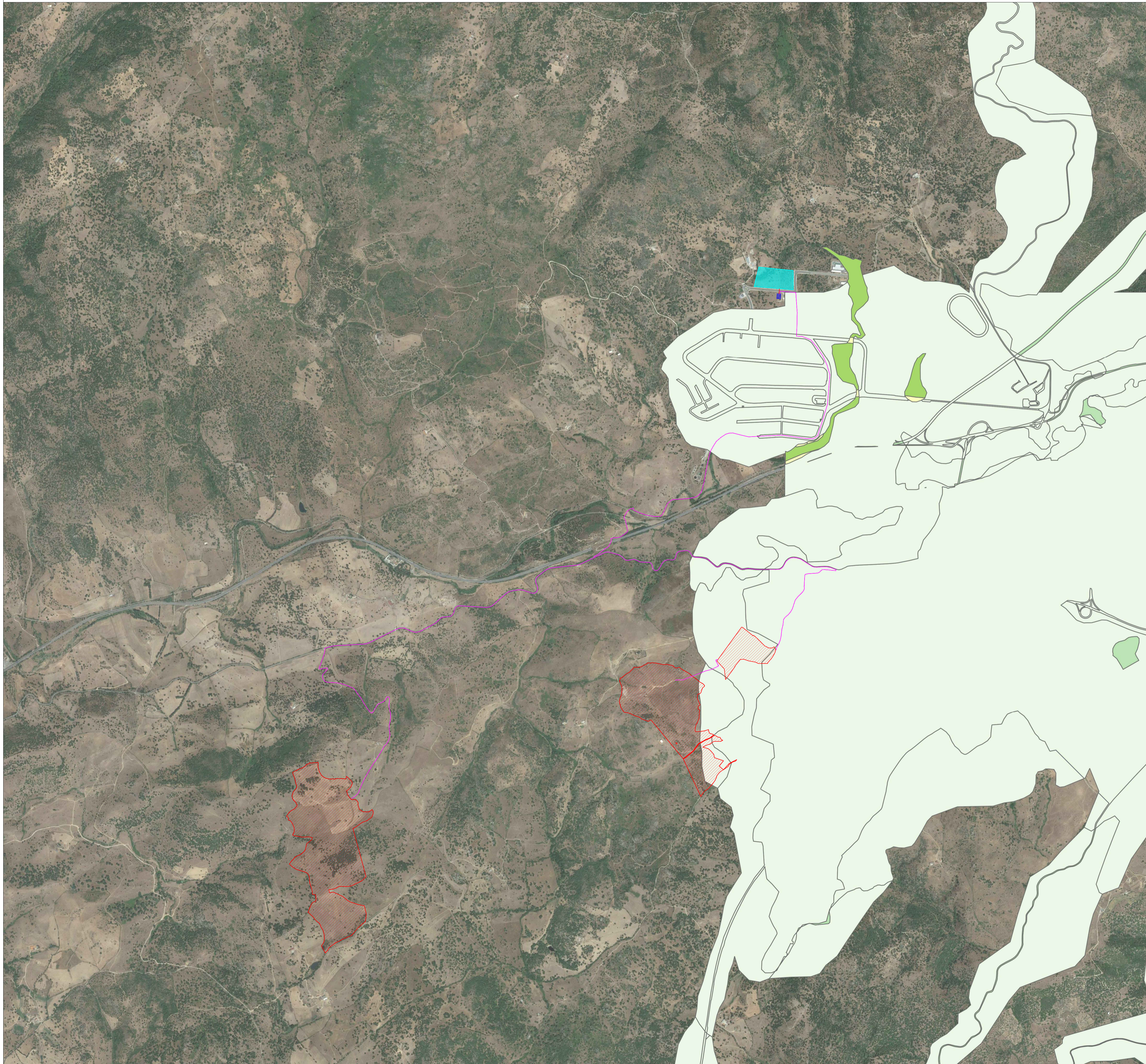
REVISIONI					
Rev. n°	Data	Descrizione	Redatto	Verificato	Approvato
00	27/06/2022	I Emissione	PETRELLI	SPINELLI	AMBRON

PROGETTAZIONE:
MATE System S.r.l.
 Via Papa Pio XII, n.8 70020 Cassano delle Murge (BA)
 tel. +39 080 5746758
 mail: info@matesystemsrl.it pec: matesystem@pec.it

DIRITTI: Questo elaborato è di proprietà della Ambra Solare 49 S.r.l. pertanto non può essere riprodotto né integralmente, né in parte senza l'autorizzazione scritta della stessa. Da non utilizzare per scopi diversi da quelli per cui è stato fornito.

<p>PROPONENTE: Ambra Solare 49 S.r.l. Via TEVERE n° 41 00198 ROMA</p>	<p>Il legale rappresentante Dott. PABLO MIGUEL OTIN PINTADO</p>
---	---

Questo documento contiene informazioni di proprietà della società MATE System S.r.l. e deve essere utilizzato esclusivamente dal destinatario in relazione alle finalità per le quali è stato ricevuto. È vietata qualsiasi forma di riproduzione o di divulgazione senza l'esplicito consenso della MATE System S.r.l.



LEGENDA

- Cavidotto MT
- Cavidotto AT
- Area di progetto
- Stazione RTN 150/36 kV
- Stazione Utente 36 kV

Rischio Idraulico

- Ri1
- Ri2
- Ri3
- Ri4

Rischio Geomorfologico

- Rg0
- Rg1
- Rg2
- Rg3
- Rg4
- V






Realizzazione di un impianto agrivoltaico integrato con allevamento non intensivo di ovini, produzione agricola, produzione di energia elettrica da fonte rinnovabile fotovoltaica e sistema di accumulo elettrolitico da ubicarsi in agro di Nuoro e Orani (NU) e delle relative opere di connessione nei Comuni di Nuoro e Orani (NU) per la connessione alla Stazione Elettrica SE RTN

Impianto FV: Potenza nominale cc: 46,767 MWp - Potenza in immissione ca: 45,888 MVA
Sistema di accumulo: Potenza nominale ca: 10,00 MVA - Capacità nominale: 22,320 MWh

ELABORATO

INQUADRAMENTO VINCOLISTICO DELL'IMPIANTO SECONDO PAI

RISCHIO IDRAULICO E GEOMORFOLOGICO

IDENTIFICAZIONE ELABORATO									
Livello progetto	Codice Pratica AU	Documento	Codice elaborato	n° foglio	n° tot. fogli	Nome file	Data	Scala	
PD		D	3_4_01	2	3	D_3_4_01_PAIMP.pdf	Giugno 2022	1:15000	

REVISIONI					
Rev. n°	Data	Descrizione	Redatto	Verificato	Approvato
00	27/06/2022	I Emissione	PETRELLI	SPINELLI	AMBRON

PROGETTAZIONE:
MATE System S.r.l.
Via Papa Pio XII, n.8 70020 Cassano delle Murge (BA)
tel. +39 080 5746758
mail: info@matesystemsrl.it pec: matesystem@pec.it



DIRETTORE | Questo elaborato è di proprietà della Ambra Solare 49 S.r.l. pertanto non può essere riprodotto né integralmente, né in parte senza l'autorizzazione scritta della stessa. Da non utilizzare per scopi diversi da quelli per cui è stato fornito.

PROPONENTE:
Ambra Solare 49 S.r.l.
Via TEVERE n° 41
00198 ROMA

Il legale rappresentante
Dott. PABLO MIGUEL OTIN PINTADO

Questo documento contiene informazioni di proprietà della società MATE System S.r.l. e deve essere utilizzato esclusivamente dai destinatari in relazione alle finalità per le quali è stato ricevuto. È vietata qualsiasi forma di riproduzione o di divulgazione senza l'esplicito consenso della MATE System S.r.l.



LEGENDA

	Cavidotto MT
	Cavidotto AT
	Area di progetto
	Stazione RTN 150/36 kV
	Stazione Utente 36 kV
	Elemento Idrico






Realizzazione di un impianto agrivoltaico integrato con allevamento non intensivo di ovini, produzione agricola, produzione di energia elettrica da fonte rinnovabile fotovoltaica e sistema di accumulo elettrochimico da ubicarsi in agro di Nuoro e Orani (NU) e delle relative opere di connessione nei Comuni di Nuoro e Orani (NU) per la connessione alla Stazione Elettrica SE RTN

Impianto FV: Potenza nominale cc: 46,767 MWp - Potenza in immissione ca: 45,888 MVA
 Sistema di accumulo: Potenza nominale ca: 10,00 MVA - Capacità nominale: 22,320 MWh

ELABORATO
INQUADRAMENTO VINCOLISTICO DELL'IMPIANTO SECONDO PAI
IDROGRAFIA

IDENTIFICAZIONE ELABORATO									
Livello progetto	Codice Pratica AU	Documento	Codice elaborato	n° foglio	n° tot. fogli	Nome file	Data	Scala	
PD		D	3_4_01	3	3	D_3_4_01_PAIMP.pdf	Giugno 2022	1:15000	

REVISIONI					
Rev. n°	Data	Descrizione	Redatto	Verificato	Approvato
00	27/06/2022	I Emissione	PETRELLI	SPINELLI	AMBRON

PROGETTAZIONE:
MATE System S.r.l.
 Via Papa Pio XII, n.8 70020 Cassano delle Murge (BA)
 tel. +39 080 5746758
 mail: info@matesystemsrl.it pec: matesystem@pec.it



DIRETTORE
 PROPRONENTE:
 Ambra Solare 49 S.r.l.
 Via TEVERE n° 41
 00198 ROMA

Il legale rappresentante
 Dott. PABLO MIGUEL OTIN PINTADO

Questo documento contiene informazioni di proprietà della società MATE System S.r.l. e deve essere utilizzato esclusivamente dai destinatari in relazione alle finalità per le quali è stato ricevuto. È vietata qualsiasi forma di riproduzione o di divulgazione senza l'esplicito consenso della MATE System S.r.l.