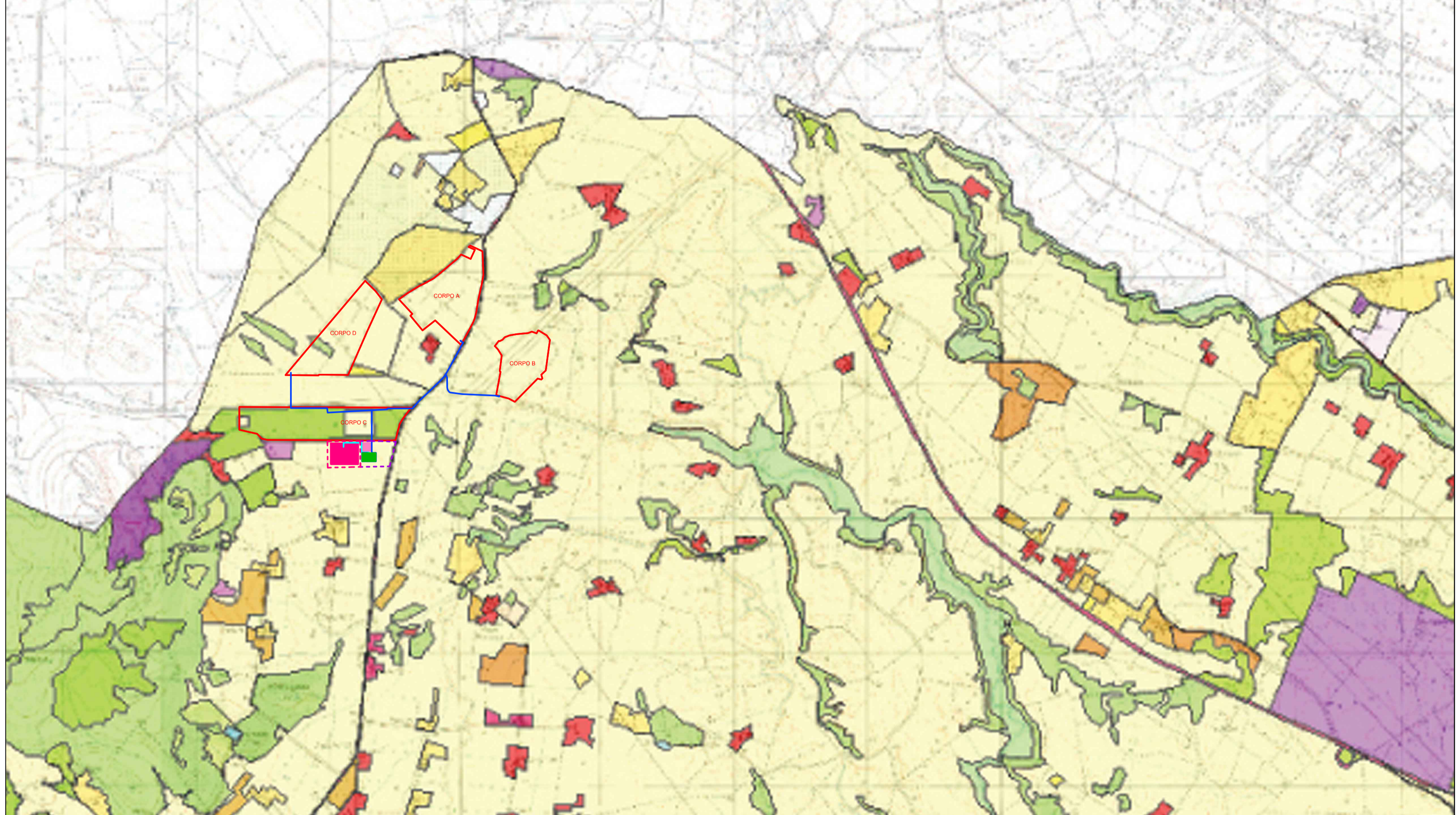


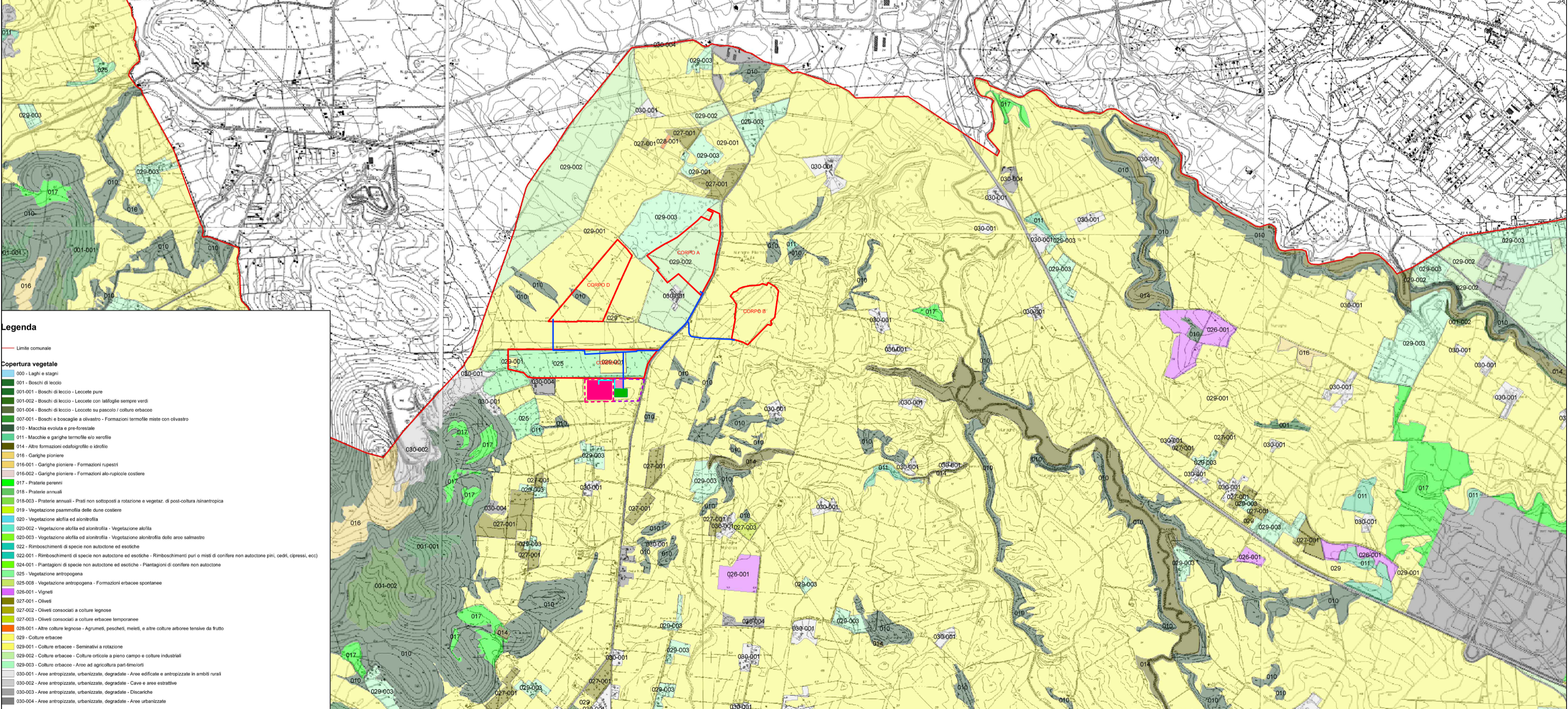
- 1111 - Tessuto residenziale compatto e denso
- 1112 - Tessuto residenziale rado
- 1121 - Tessuto residenziale rado e nucleiforme
- 1122 - Fabbricati rurali
- 1211 - Insediamenti industriali/artig. e comm. e spazi annessi
- 1212 - Insediamenti di grandi spazi di servizi
- 1221 - Reti stradali e spazi accessori
- 1222 - Reti ferroviarie e spazi annessi
- 131 - Aree estrattive
- 1321 - Discariche
- 1322 - Depositi di rottami a cielo aperto, cimiteri di autoveicoli
- 133 - Cantieri
- 141 - Aree verdi urbane
- 1421 - Aree ricreative e sportive
- 1422 - Aree archeologiche
- 143 - Cimiteri
- 2111 - Seminativi in aree non irrigue
- 2112 - Prati artificiali
- 212 - Seminativi in aree irrigue
- 2121 - Seminativi semplici e colture orticole a pieno campo
- 2123 - Vivai
- 2124 - Colture in serra
- 221 - Seminativi in aree non irrigue
- 222 - Frutteti e frutti minori
- 223 - Oliveti
- 2411 - Colture temporanee associate all'uivo
- 2413 - Colture temporanee associate ad altre colture permanenti
- 242 - Sistemi culturali e partecellari complessi
- 243 - Aree prev. occ. da colt. agr. con presenza di spazi nat. importanti
- 244 - Aree agroforestali
- 3111 - Boschi di latifoglie
- 3112 - Arboricoltura con essenza forestali di latifoglie
- 31121 - Pioppeti, saliceti, eucalipteti anche in formazioni miste
- 3121 - Bosco di conifere
- 321 - Aree a pascolo naturale
- 3221 - Formazioni vegetali basse e chiuse
- 3222 - Formazioni di ripa non arborea
- 3231 - Macchia mediterranea
- 3232 - Gariga
- 324 - Aree a vegetazione arborea ed arbustiva in evoluzione
- 3241 - Aree a ricolonizzazione naturale
- 3242 - Aree a ricolonizzazione artificiale
- 331 - Spiagge dune e sabbie
- 3311 - Spiagge di ampiezza superiore a 25 metri
- 3313 - Aree dunali coperte da vegetazione di ampiezza sup. a 25 metri
- 332 - Pareti rocciose e falesie
- 333 - Aree con vegetazione rada > 5% e < 40%
- 5121 - Bacini naturali
- 5122 - Bacini artificiali
- 5211 - Lagune, laghi e stagni costieri a produzione ittica naturale



LEGENDA

- IMPIANTO CORPI A-B-C-D
- CAVO MT COLLEGAMENTO 4 CORPI
- AREA RTN TERNA
- RTN TERNA
- AREA DEDICATA PER SS UTENTI TERNA
- COLLEGAMENTI ALTRI PRODUTTORI
- SEU FIUMESANTO
- CAVO AT

PUC SASSARI CARTA USO SUOLO



- Legenda**
- Limite comunale
 - Copertura vegetale**
 - 001 - Laghi e stagni
 - 001 - Boschi di faggio
 - 001-001 - Boschi di faggio - Lasciate pure
 - 001-002 - Boschi di faggio - Lasciate con tallage senza venti
 - 001-004 - Boschi di faggio - Lasciate su pascolo / colture erbacee
 - 001-005 - Boschi di faggio e abete - Formazioni semiofre miste con olivastro
 - 010 - Macchie erbose e preformate
 - 011 - Macchie a garofano fenologico
 - 014 - Aree formazioni odalighe e ibride
 - 016 - Garighe povere
 - 016-001 - Garighe povere - Formazioni rupestri
 - 016-002 - Garighe povere - Formazioni adesperte costiere
 - 017 - Praterie povere
 - 018 - Praterie annuali
 - 018-001 - Praterie annuali - Prati non sottostati a rasoio e vegetati di post-cultura (sistemi)
 - 019 - Vegetazione psammofila delle dune costiere
 - 020 - Vegetazione alta ed arborea
 - 020-002 - Vegetazione alta ed arborea - Vegetazione alta
 - 020-003 - Vegetazione alta ed arborea - Vegetazione arborea delle aree salinizzate
 - 022 - Rimboscimenti di specie non autoctone ed esotiche
 - 022-001 - Rimboscimenti di specie non autoctone ed esotiche - Rimboscimenti puri o misti di conifere non autoctone pini, cedri, cipressi, ecc.
 - 024-001 - Partigioni di specie non autoctone ed esotiche - Partigioni di pure non autoctone
 - 025 - Vegetazione antropogena
 - 025-008 - Vegetazione antropogena - Formazioni erbacee spontanee
 - 026-001 - Vigneti
 - 027-001 - Oliveti
 - 027-002 - Oliveti consociati a colture legnose
 - 027-003 - Oliveti consociati a colture erbacee temporanee
 - 028-001 - Altre colture legnose - Agrumi, peschete, meloni, e altre colture arboree tenace da frutto
 - 029 - Colture erbacee
 - 029-001 - Colture erbacee - Seminati a rasoio
 - 029-002 - Colture erbacee - Colture orticole a pieno campo e colture industriali
 - 029-003 - Colture erbacee - Aree ad agricoltura post-moderna
 - 030-001 - Aree antropizzate, urbanizzate, degradate - Aree urbane e antropizzate in ambiti rurali
 - 030-002 - Aree antropizzate, urbanizzate, degradate - Cave e aree estrattive
 - 030-003 - Aree antropizzate, urbanizzate, degradate - Discariche
 - 030-004 - Aree antropizzate, urbanizzate, degradate - Aree urbanizzate

PUC SASSARI CARTA COPERTURA VEGETALE

**REGIONE SARDEGNA
COMUNE DI SASSARI**
Provincia di Sassari

PROGETTO DEFINITIVO

PROGETTO PER LA REALIZZAZIONE DI UN IMPIANTO AGRO-FOTOVOLTAICO
DENOMINATO "GREEN AND BLUE FIUMESANTO"
DELLA POTENZA DI 61.714,800 KW IN LOCALITÀ "PIANU ALI DERROS" NEL COMUNE DI SASSARI

Titolo del Progetto

TAV_FTV006

ID Progetto	GBF	Tipologia	D	Formato	AI	Disciplina	AMB

Identificativo Documento

TAV_FTV006

INQUADRAMENTO USO SUOLO E VEGETALE

SCALA: 1:25.000

FILE: TAV_FTV006.pdf

IL PROGETTISTA
Arch. Andrea Casula
Ing. Antonio Dedoni

GRUPPO DI PROGETTAZIONE
Arch. Andrea Casula
Geom. Fernando Porcu
Dott. in Arch. J. Alessia Manunza
Geom. Vanessa Porcu
Dott. Agronomo Giuseppe Vacca
Architetto Alberto Mossa
Geom. Maria Camba
Ing. Antonio Dedoni
Green Island Energy SAs

**ORDINE INGEGNERI
PROVINCIA DI CAGLIARI**
N. 5398 Dott. Ing. ANTONIO DEDONI

BAS ITALY VENTITRESIMA SRL
Via Breccia N°26 - 20063 Cernusco sul Naviglio (MI)
P.iva 1157560967
pec: basitaly.ventitresima@legalmail.it

Rev.	Data Revisione	Descrizione Revisione	Redatto	Controllato	Approvato

Rev. Luglio 2022

Prima Emissione

Green Island Energy

Bas Italy Ventitresima S.r.l.

Bas Italy Ventitresima S.r.l.

PROCEDURA Valutazione di Impatto Ambientale ai sensi dell'art.23 del D.Lgs.152/2006

GREEN ISLAND ENERGY SAS
Via S.Mele, N.12 - 09170 Oristano
tel:fax +39 0783 211692-3932619836
email: greenislandenergy@gmail.com

NOTA LEGALE: Il presente documento non può considerarsi avente efficacia o valore di qualsiasi formato e natura qualora stesso non sia stato approvato e firmato da parte di Green Island Energy SAs