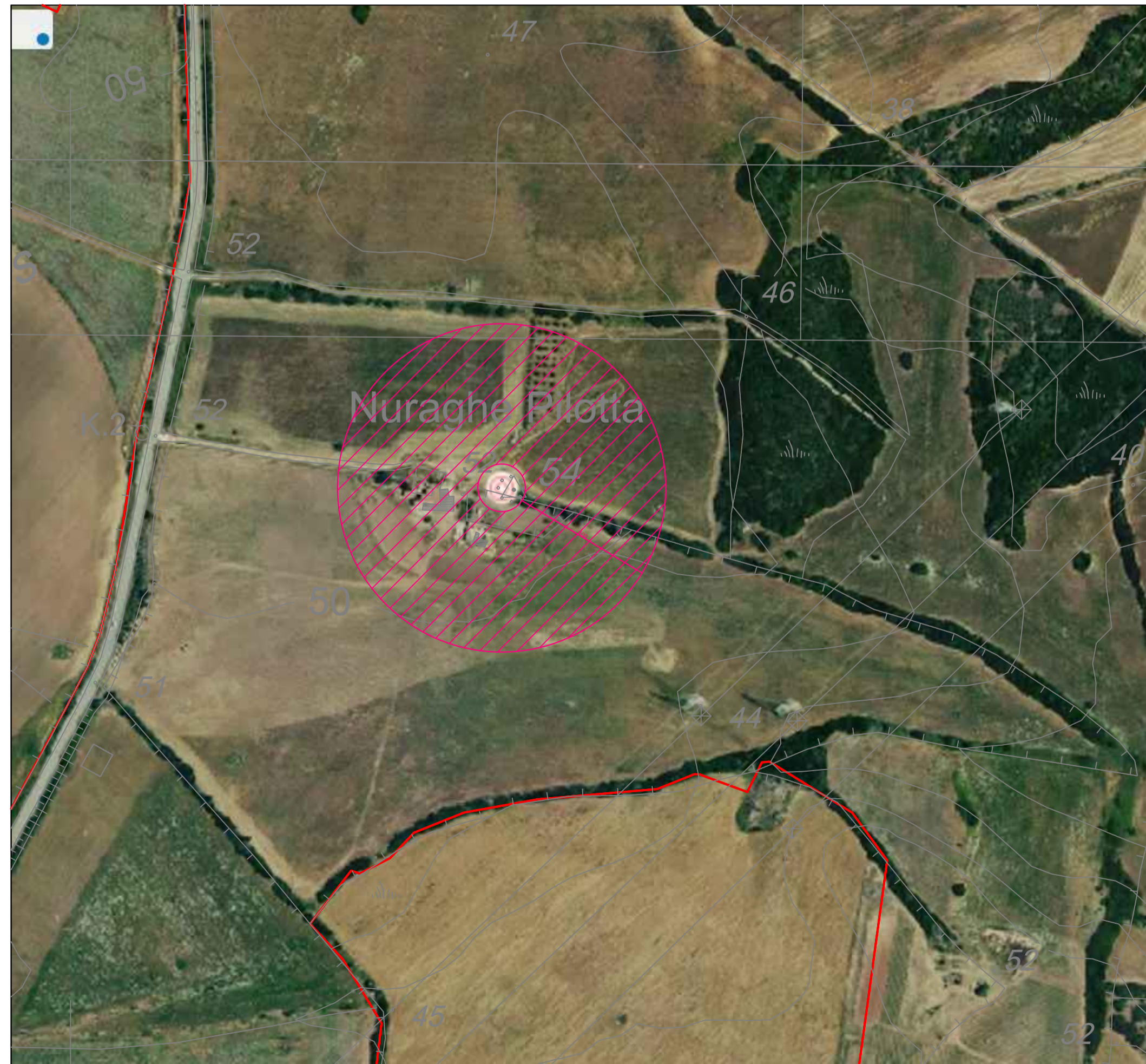
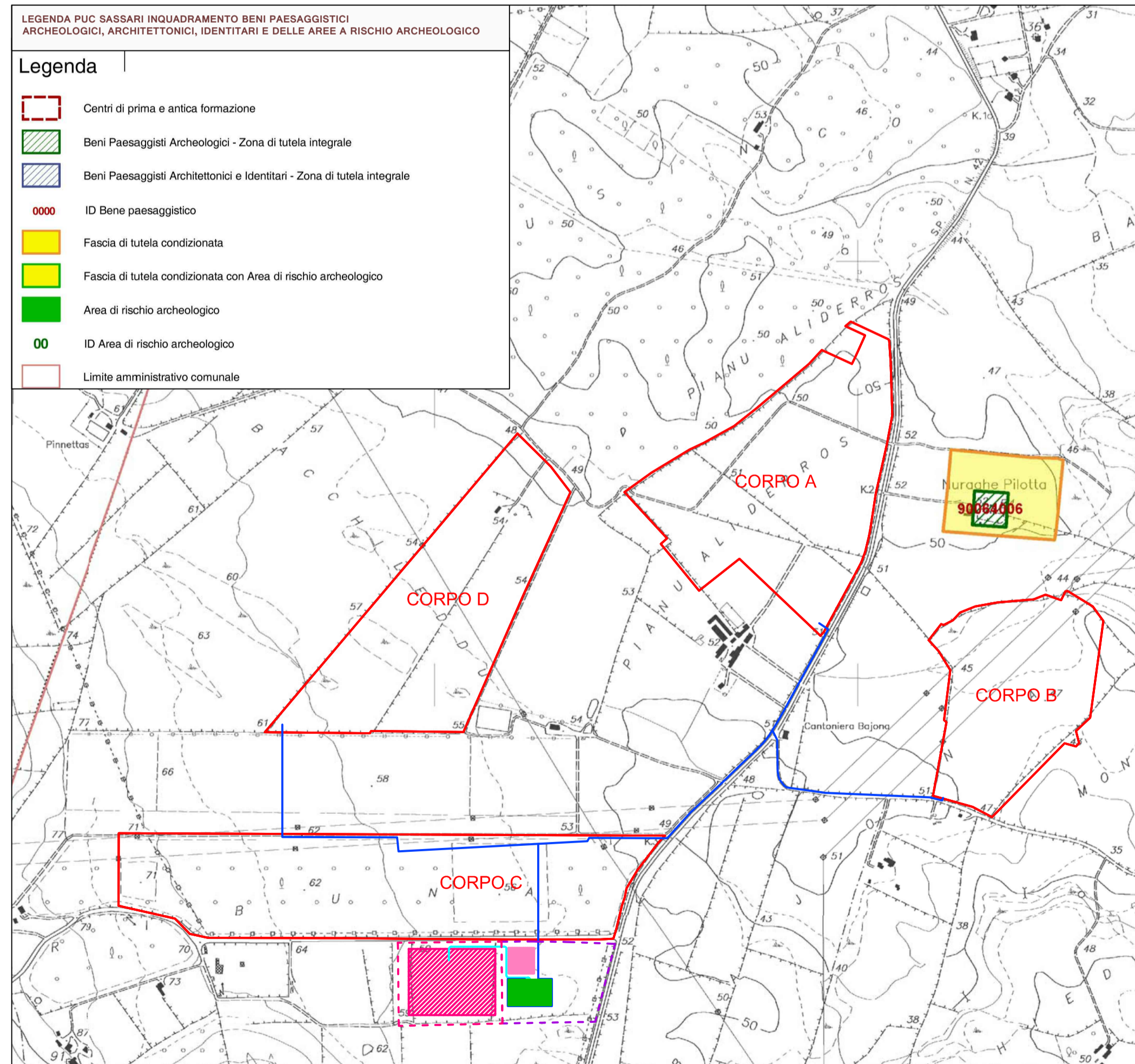


PPR SARDEGNA MAPPE AREE TUTELATE SCALA 1:10.000







DETTAGLIO PPR SARDEGNA MAPPE AREE TUTELATE CON SOVRAPPOSIZIONE CATASTALE SCALA 1:100



DETTAGLIO PUC SASSARI INQUADRAMENTO BENI PAESAGGISTICI ARCHEOLOGICI ARCHITETTONICI, INDENNITARI

LEGENDA

-  IMPIANTO CORPI A-B-C-D
-  CAVO MT COLLEGAMENTO 4 CORPI
-  AREA RTN TERNA
-  RTN TERNA
-  AREA DEDICATA PER SS UTENTI TERNA
-  COLLEGAMENTI ALTRI PRODUTTORI
-  SEU FIUMESANTO
-  CAVO AT
-  FASCIA RISPETTO 100m DAI NURAGHI ART.49 COM.5 Norme Tecniche Attuazione PPR SARDEGNA



REGIONE SARDEGNA
COMUNE DI SASSARI
Provincia di Sassari



PROGETTO DEFINITIVO

PROGETTO PER LA REALIZZAZIONE DI UN IMPIANTO AGRO-FOTOVOLTAICO DENOMINATO "GREEN AND BLUE FIUMESANTO" DELLA POTENZA DI 61.714,800 KW IN LOCALITÀ "PIANU ALI DERROS" NEL COMUNE DI SASSARI

TAV_FTV008

ID Progetto	GBF	Tipologia	D	Formato	AI	Disciplina	AMB
TITOLO							
INQUADRAMENTO BENI PAESAGGISTICI ARCHEOLOGICI, ARCHITETTONICI, INDENNITARI							
SCALA: 1:10.000				FILE: TAV_FTV008.pdf			
IL PROGETTISTA Arch. Andrea Casula Ing. Antonio Dedoni				GRUPPO DI PROGETTAZIONE Arch. Andrea Casula Geom. Fernanda Porcu Dott. in Arch. J. Alessia Manunza Geom. Vanessa Porcu Dott. Agronomo Giuseppe Vacca Archeologo Alberto Massa Geol. Maria Camba Ing. Antonio Dedoni Green Island Energy SAS			
							
COMMITTENTE BAS ITALY VENTITREESIMA SRL <small>BAS ITALY VENTITREESIMA SRL Via Brescia N°26 - 20063 Cerinuscuro sul Naviglio (MI) P. Via 1157560967 pec: basitaly.ventitreesima@legalmail.it</small>							
Rev.	Data Revisione	Descrizione Revisione	Redatto	Controllato	Approvato		
Rev.	Luglio 2022	Prima Emissione	Green Island Energy	Bas Italy Ventitreesima S.r.l.	Bas Italy Ventitreesima S.r.l.		