



REGIONE PUGLIA  
 PROVINCIA DI FOGGIA  
 COMUNI DI LUCERA e TROIA



PROGETTO IMPIANTO SOLARE AGRI-VOLTAICO DA REALIZZARE NEL COMUNE DI LUCERA (FG) LOCALITA' MONTARATRO, E RELATIVE OPERE DI CONNESSIONE NEL COMUNE DI TROIA, DI POTENZA PARI A 75.490,24 kWp, DENOMINATO "LUCERA"

PROGETTO DEFINITIVO

INQUADRAMENTO IMPIANTO SU IGM



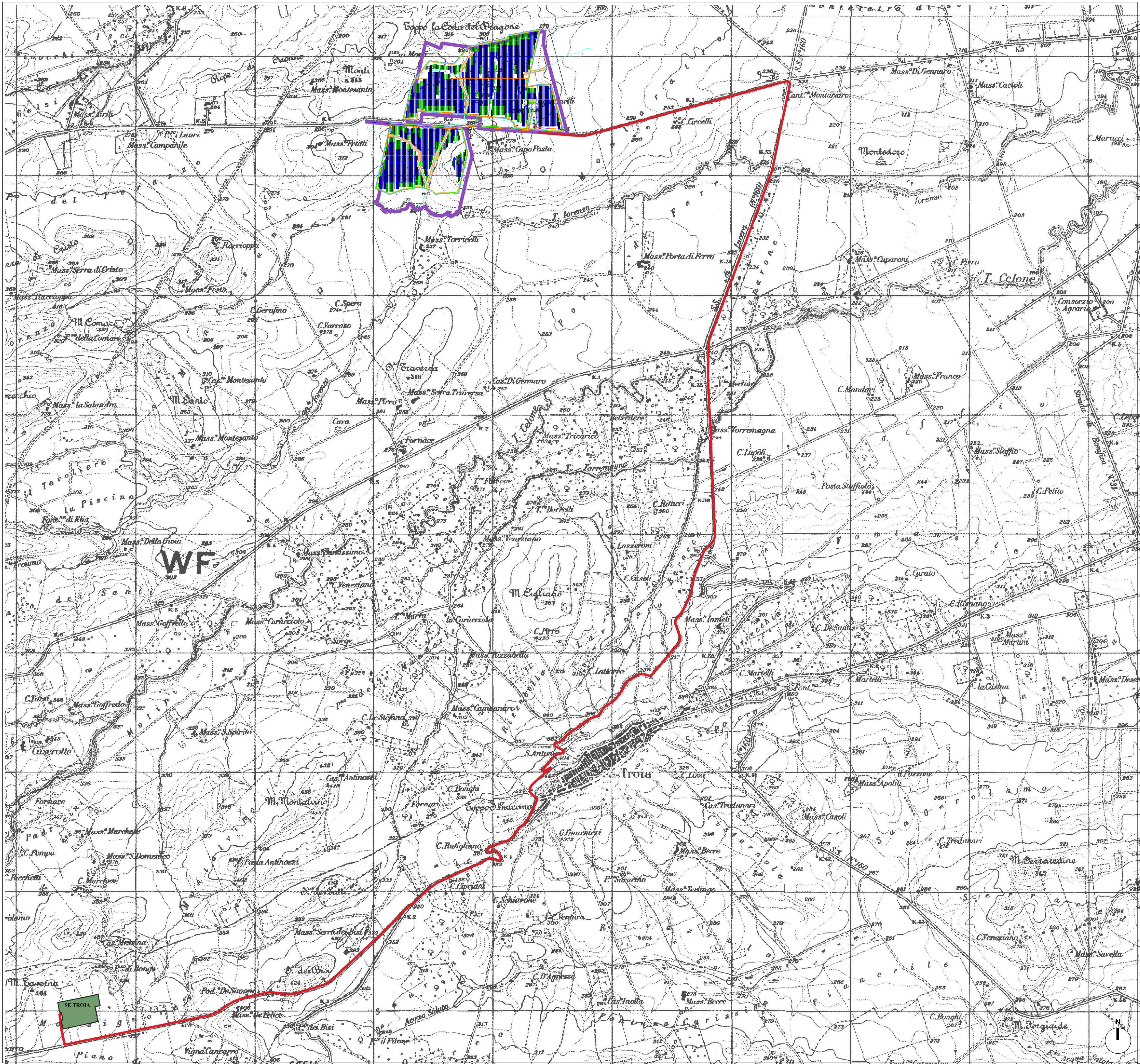
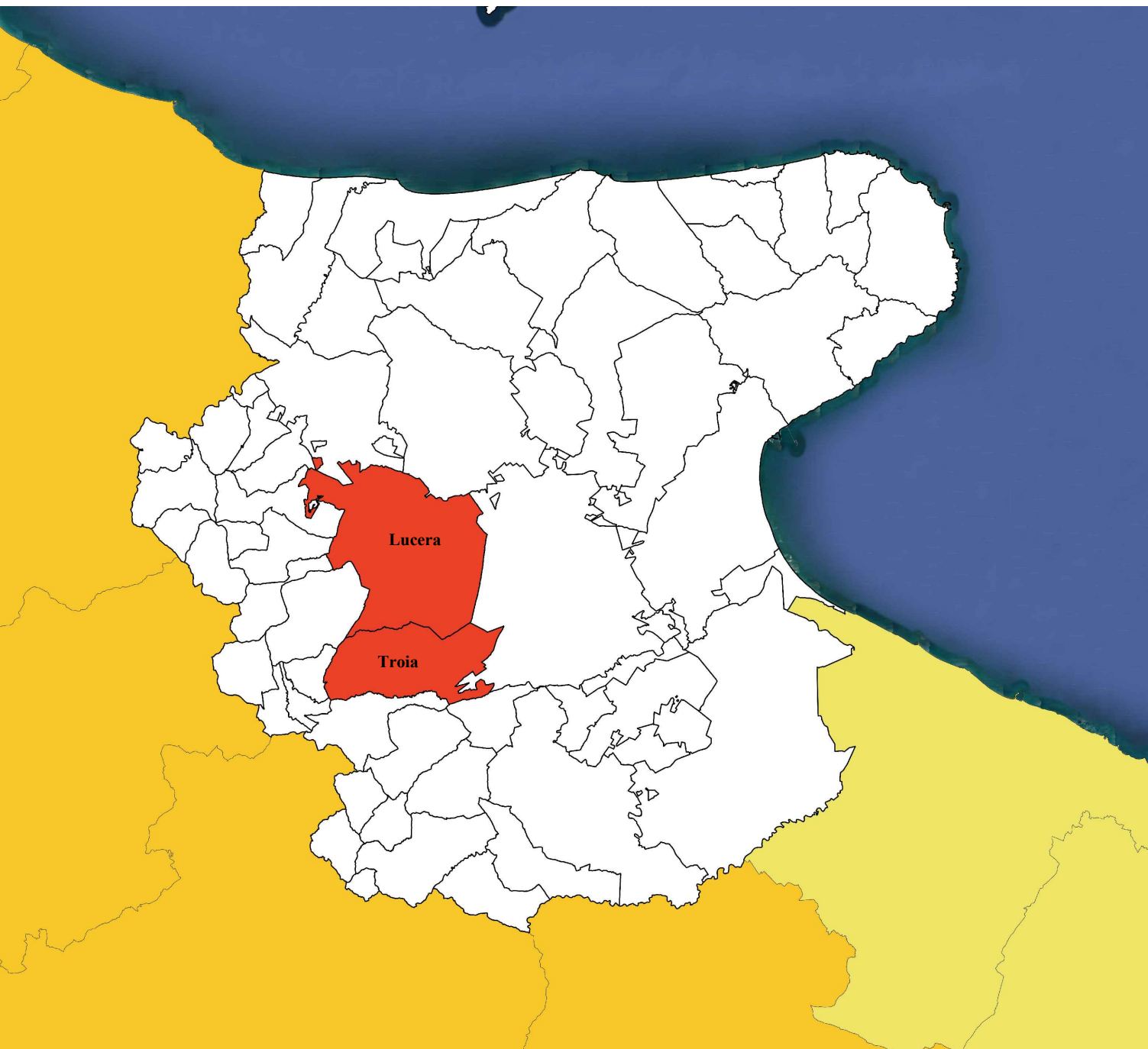
| livello prog. | Codice Pratica STMG | N° elaborato | DATA       | SCALA  |
|---------------|---------------------|--------------|------------|--------|
| PD            | 202000419           | WUM6CC6_E6   | 30.03.2022 | 25.000 |

| REVISIONI |      |             |          |            |           |
|-----------|------|-------------|----------|------------|-----------|
| REV.      | DATA | DESCRIZIONE | ESEGUITO | VERIFICATO | APPROVATO |
|           |      |             |          |            |           |

RICHIEDENTE E PRODUTTORE



PROGETTAZIONE  
**HORIZONFIRM**  
 Viale Francesco Scaduto n°2/D - 90144 Palermo (PA)  
 Arch. A. Calandrino Ing. D. Siracusa  
 Arch. M. Gullo Ing. A. Costantino  
 Arch. S. Martorana Ing. C. Chiaruzzi  
 Arch. F. G. Marzola Ing. G. Schilacci  
 Arch. G. Vella Ing. G. Buffa  
 Arch. Y. Kotalah



**LEGENDA**

|  |  |  |   |  |                              |
|--|--|--|---|--|------------------------------|
|  | Ingressi   |  | Linea 36 kV in cavo interrato da realizzare                               |  | Recinzione                   |
|  | Confine catastale terreni                        |  | Dorsale a 36 kV in cavo interrato di collegamento con la SE da realizzare |  | Viabilità da progetto        |
|  | Aree verdi di rinaturalizzazione e compensazione |  | Linea BT aerea esistente  |  | Abbeveratoi                  |
|  | Area produttiva uliveto                          |  | Linea MT aerea esistente  |  | Viabilità esistente          |
|  | Vegetazione ripariale                            |  | Cabina di raccolta MT da realizzare                                       |  | Edificio/Manufatto esistente |
|  | Aree verdi produttive                            |  | Locale conversione e trasformazione e locale servizi ausiliari            |  | Tracker monoassiale (2V)     |
|  | Alberature fascia verde                          |  | Cabina Locale Tecnico Utente da realizzare                                |  | S.E. TERNA "TROIA"           |