

PROGETTO IMPIANTO SOLARE AGRI-VOLTAICO DA REALIZZARE NEL COMUNE DI LUCERA (FG) LOCALITA' MONTARATRO, e RELATIVE OPERE DI CONNESSIONE NEL COMUNE DI TROIA, DI POTENZA PARI A 75.490,24 kWp, DENOMINATO "LUCERA"

PROGETTO DEFINITIVO  
 CARTA USO DEL SUOLO



Inchiesta	Codice Pratica STMG	N° elaborato	DATA	SCALA
PD	202000419	WUM6CC6_E13	30.03.2022	1:15.000

REVISIONI				
REV.	DATA	DESCRIZIONE	ESEGUITO	VERIFICATO

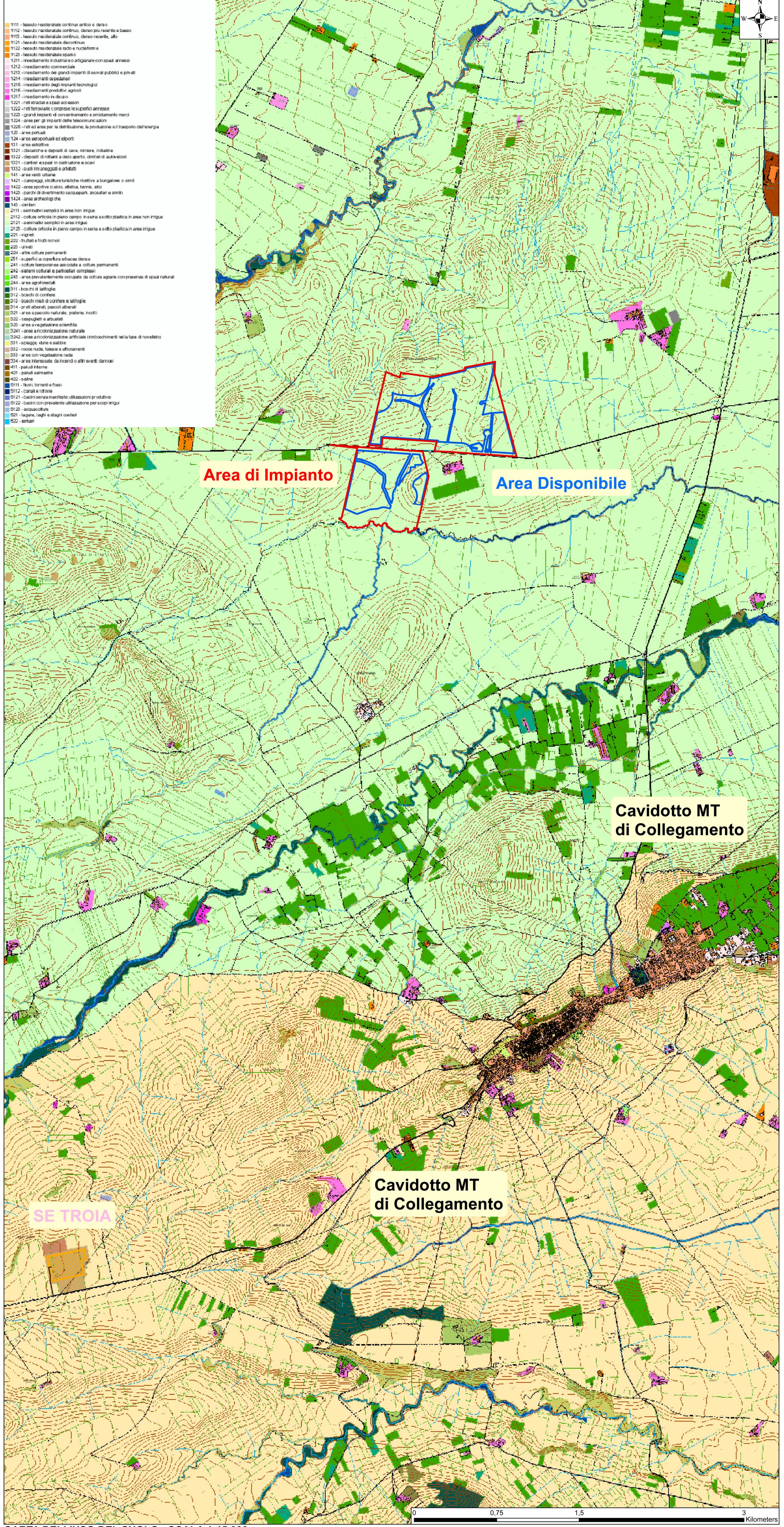
RICHIEDENTE E PRODUTTORE  
**HIVE ENERGY**  
 HF SOLAR 7 S.r.l.

ENTE  
**PROGETTAZIONE**  
**HORIZONFIRM**  
 Viale Francesco Scudato n°2/D - 90144 Palermo (PA)  
 Arch. A. Calandrino Ing. D. Siracusa  
 Arch. M. Gallo Ing. A. Costantino  
 Arch. S. Marzotta Ing. C. Chianuzzi  
 Arch. F. G. Mazzola Ing. G. Schillaci  
 Arch. G. Vella Ing. G. Buffa  
 Arch. Y. Kokalah



**Legenda**

- Area totale
- Area Utile
- Cavidotto MT di collegamento
- Stazione Elettrica Troia



- 1111 - tessuto residenziale continuo antico e denso
- 1112 - tessuto residenziale continuo, denso più recente e basso
- 1113 - tessuto residenziale continuo, denso recente, alto
- 1121 - tessuto residenziale discontinuo
- 1122 - tessuto residenziale medio e nucleiforme
- 1123 - tessuto residenziale sparso
- 1211 - insediamento industriale artigianale con spazi annessi
- 1212 - insediamento commerciale
- 1213 - insediamento dei grandi impianti di servizi pubblici e privati
- 1214 - insediamenti artigianali
- 1215 - insediamento degli impianti tecnologici
- 1216 - insediamenti produttivi agricoli
- 1217 - insediamento in disuso
- 1221 - reti stradali e spazi accessori
- 1222 - reti ferroviarie e comprese le stazioni annesse
- 1223 - grandi impianti di concentrazione e smaltimento merci
- 1224 - aree per gli impianti delle telecomunicazioni
- 1225 - reti ed aree per la distribuzione, la produzione e il trasporto dell'energia
- 130 - aree portuali
- 134 - aree aeroportuali ed elporti
- 131 - aree estetiche
- 1321 - discariche e depositi di cave, miniere, industrie
- 1322 - depositi di rottami a cielo aperto, cimiteri di autoveicoli
- 1331 - cantieri e spazi in costruzione e scavi
- 1332 - scudi (in annessi) e arditati
- 141 - aree verdi urbane
- 1421 - caseggiati, strutture funzionali ricettive a bungalow o simili
- 1422 - aree sportive (calcio, atletica, tennis, etc)
- 1423 - parchi di divertimento (acquapark, zoo, acquedotti e simili)
- 1424 - aree greenfield che
- 143 - cimiteri
- 2111 - seminativi semplici in aree non irrigue
- 2112 - colture orticole in pieno campo in serra e sotto plastica in aree non irrigue
- 2121 - seminativi semplici in aree irrigue
- 2122 - colture orticole in pieno campo in serra e sotto plastica in aree irrigue
- 221 - vigneti
- 222 - frutteti e frutteti misti
- 223 - uliveti
- 224 - altre colture permanenti
- 231 - superfici a copertura erbacea densa
- 241 - colture temporanee associate a colture permanenti
- 242 - sistemi colturali e partizionati complessi
- 243 - aree prevalentemente occupate da colture agrarie comprese di spazi naturali
- 244 - aree agriforeste
- 311 - boschi di latifoglie
- 312 - boschi di conifere
- 313 - boschi misti di conifere e latifoglie
- 314 - prati alberati, pascoli alberati
- 321 - aree a pascolo naturale, praterie, incolti
- 322 - cespuglieti e arbustati
- 323 - aree a vegetazione sclerofilla
- 3241 - aree a ricostituzione naturale
- 3242 - aree a ricostituzione artificiale (emboscamenti nella fase di novellati)
- 331 - scogliere, rupi e scogliere
- 332 - rocce nude, falesie e affioramenti
- 333 - aree con vegetazione rada
- 334 - aree interessate da incendi o altri eventi dannosi
- 411 - paludi interne
- 421 - paludi salmastre
- 422 - saline
- 5111 - fiumi, torrenti e fossi
- 5112 - canali e idrovie
- 5121 - bacini senza manifesto: utilizzazioni pr otative
- 5122 - bacini con prevalente utilizzazione per scopi irrigui
- 5123 - acquedotti
- 521 - lagune, laghi e stagni costieri
- 522 - estuari