



REGIONE PUGLIA
 PROVINCIA DI FOGGIA
 COMUNI DI LUCERA e TROIA



PROGETTO IMPIANTO SOLARE AGRI-VOLTAICO DA REALIZZARE NEL COMUNE DI LUCERA (FG) LOCALITA' MONTARATRO, E RELATIVE OPERE DI CONNESSIONE NEL COMUNE DI TROIA, DI POTENZA PARI A 75.490,24 kWp, DENOMINATO "LUCERA"

PROGETTO DEFINITIVO
 CARTA DEI VINCOLI SU IGM



livello prog.	Codice Pratica STMG	N° elaborato	DATA	SCALA
PD	202000419	WUM6CC6_E15	30.03.2022	1.25.000

REVISIONI				
REV.	DATA	DESCRIZIONE	ESEGUITO	VERIFICATO APPROVATO

RICHIEDENTE E PRODUTTORE

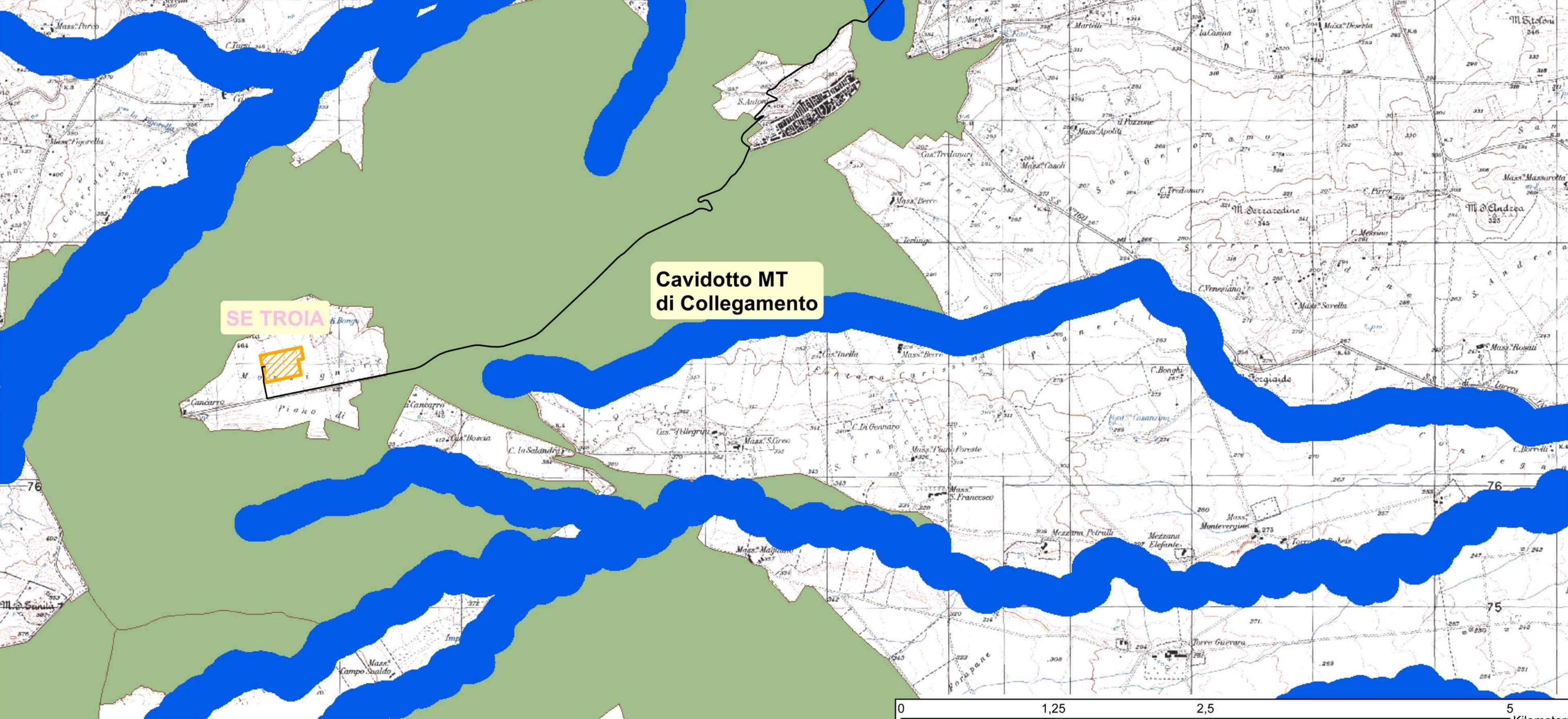
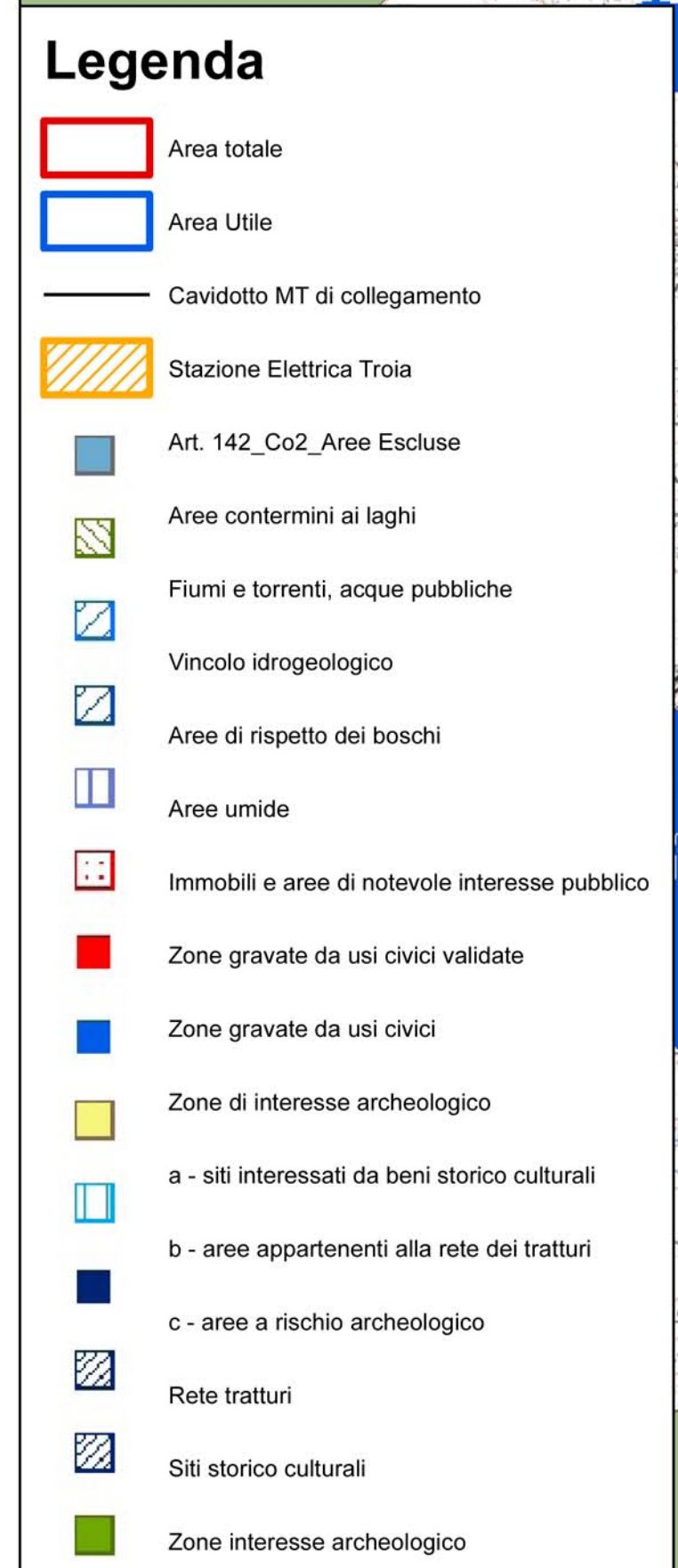
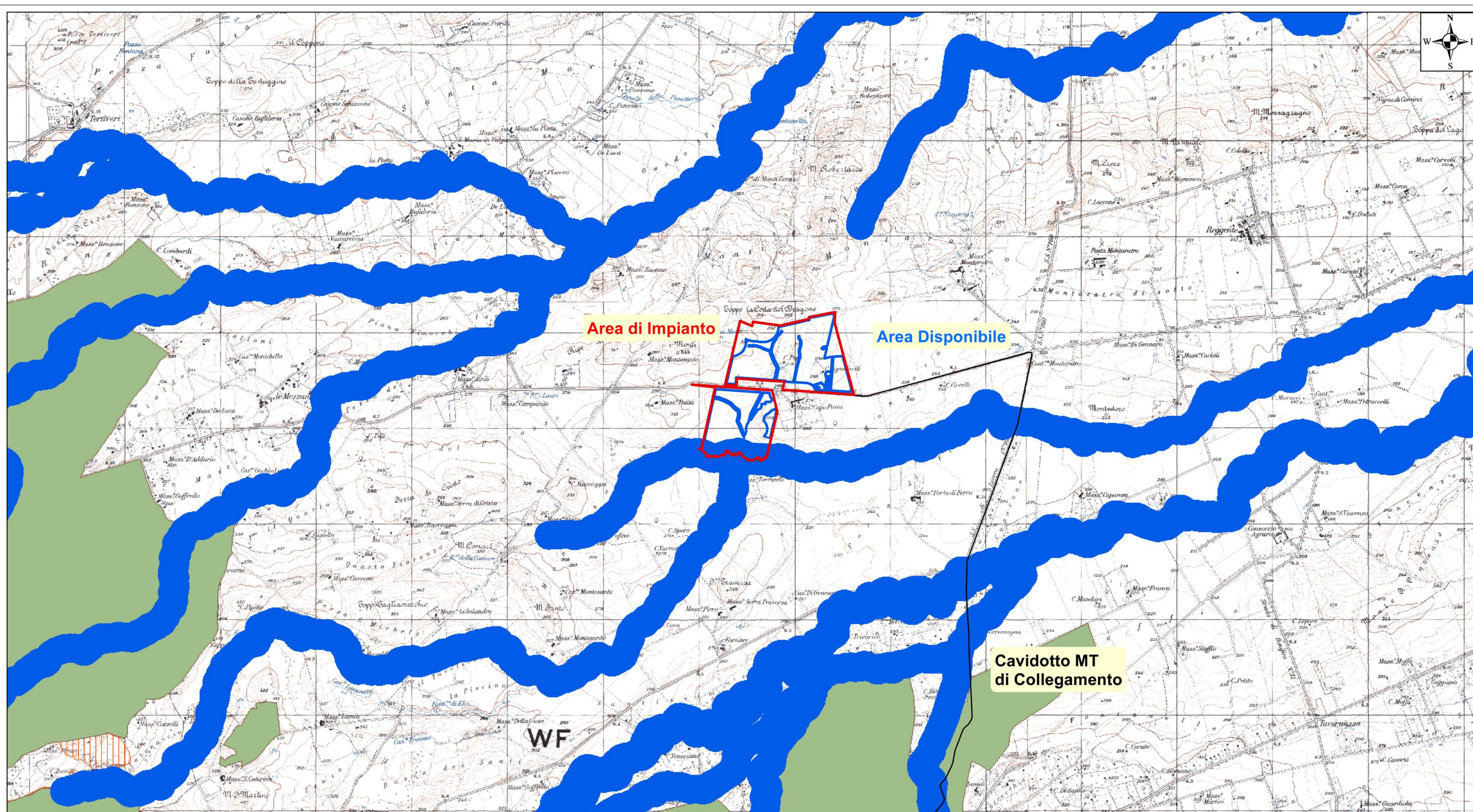


ENTE

PROGETTAZIONE

HORIZONFIRM

Viale Francesco Scudato n°2/D - 90144 Palermo (PA)
 Arch. A. Calandrinio Ing. D. Siracusa
 Arch. M. Gallo Ing. A. Costantino
 Arch. S. Martorana Ing. C. Chiaruzzi
 Arch. F. G. Mazzola Ing. G. Schillaci
 Arch. G. Vella Ing. G. Buffa
 Arch. Y. Kokalah



INQUADRAMENTO TERRITORIALE - SCALA 1:200.000

INQUADRAMENTO TERRITORIALE - CARTA DEI VINCOLI SU IGM - SCALA 1:25.000