

# VERDE 1 SRL

**REALIZZAZIONE IMPIANTO AGRIVOLTAICO CON  
PRODUZIONI AGRICOLE INTENSIVE E PRODUZIONE DI  
ENERGIA ELETTRICA DA CONVERSIONE SOLARE  
FOTOVOLTAICA E OPERE DI CONNESSIONE SITO IN  
LARINO (CB) – POTENZA 51,39 MWdc**



**Tecnico**  
ing. Danilo POMPONIO

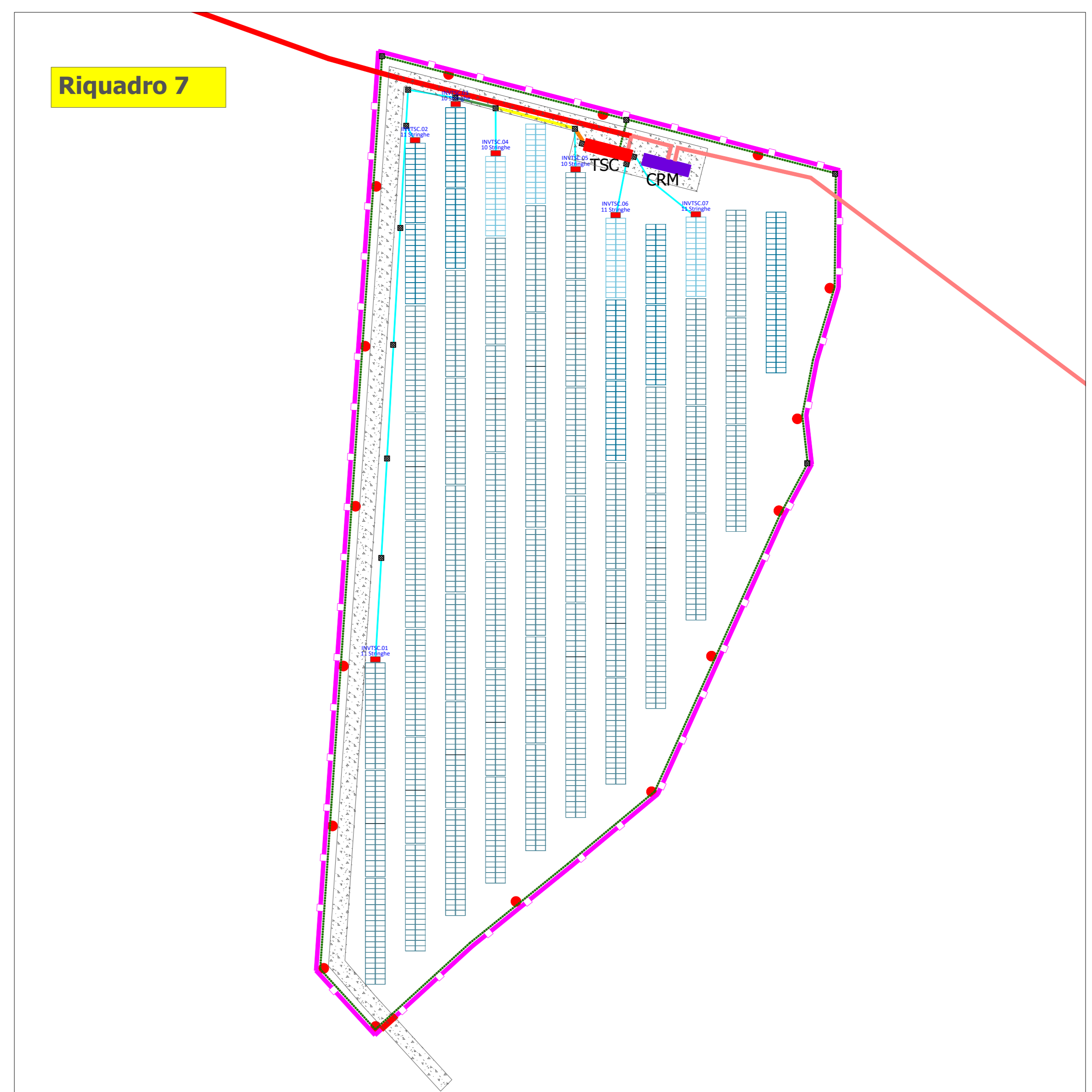
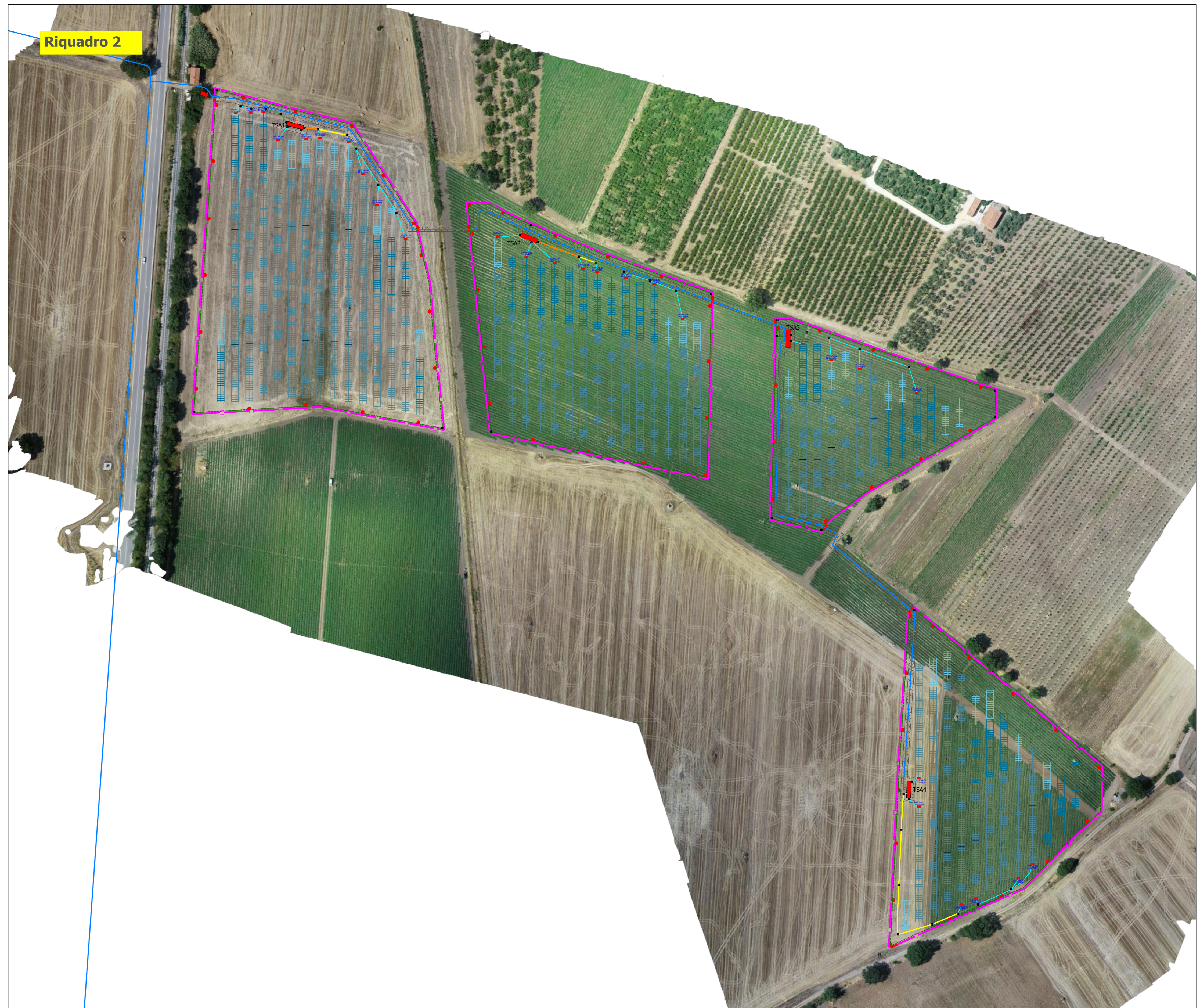
**Collaborazioni**  
ing. Milena MEGLIORICO  
ing. Giulia CARELLA  
ing. Valentina SAMMARTINO  
ing. Daria Maria PIERRI  
ing. Tommaso MANCINI  
ing. Fabio MASTROSERIO  
ing. Margherita DEGENARDIS  
arch. Angella LA RICCIA  
planif. terr. Antonio SANTANDREA

**Responsabile commessa**  
ing. Danilo POMPONIO

TAVOLA	TITOLO	COMMESSA	TIPOLOGIA
<b>E02</b>	<b>LAYOUT INVERTER DI STRINGA E CAVIDOTTI INTERNI</b>	<b>21094</b>	<b>D</b>
REVISIONE	00	CODICE ELABORATO DW21094D-E02	SCALA
FOGLIO	1/2	NOME FILE DW21094D-E02.dwg	---
REV	DATA	MODIFICA	DISEGNATO
00	08/10/2021	Emissione	Mastrosiero
01			Migliorico
02			Pomponio
03			
04			
05			

## LEGENDA

- Moduli FV
- Recinzione
- Cabina di trasformazione
- Cabina di stoccaggio (Storage) - CS
- Cabina di raccolta e monitoraggio
- Inverter di stringa
- Sostegno videosorveglianza e antintrusione su fondazione comprensiva di pozzetto
- Scavo BT AUX - 40x75 cm (LxH)
- Scavo BT - 30x75 cm (LxH) 30x100 (LxH) su strada
- Scavo BT - 50x75 cm (LxH) 50x100 (LxH) su strada
- Scavo BT - 65x75 cm (LxH) 65x100 (LxH) su strada
- Scavo BT - 85x75 cm (LxH) 85x100 (LxH) su strada
- Scavo BT - 100x75 cm (LxH) 100x100 (LxH) su strada
- Scavo MT - 60x130 cm (LxH)
- Scavo MT - 90x130 cm (LxH)
- Scavo MT - 123x130 cm (LxH)
- Pozzetti Elettrici 50x50
- Pozzetti Elettrici 80x80
- Pozzetti Elettrici 100x100
- Pozzetti Elettrici 120x120



# VERDE 1 SRL

**REALIZZAZIONE IMPIANTO AGRIVOLTAICO CON  
PRODUZIONI AGRICOLE INTENSIVE E PRODUZIONE DI  
ENERGIA ELETTRICA DA CONVERSIONE SOLARE  
FOTOVOLTAICA E OPERE DI CONNESSIONE SITO IN  
LARINO (CB) – POTENZA 51,39 MWdc**



Tecnico  
ing. Danilo POMPONIO

**Collaboratori**

ing. Milena MIGNONICO  
ing. Giulia CARELLA  
ing. Valentina SAMMARTINO  
ing. Daniela Maria PIERRI  
ing. Tommaso MANCINI  
ing. Fabio MASTROSERIO  
ing. Margherita DEGENARDIS  
arch. Angella LA RICCIA  
planif. terr. Antonio SANTANDREA

Responsabile commessa  
ing. Danilo POMPONIO

TAVOLA	TITOLO	COMMESSA	TIPOLOGIA		
<b>E02</b>	<b>LAYOUT INVERTER DI STRINGA E CAVIDOTTI INTERNI</b>	<b>21094</b>	<b>D</b>		
REVISIONE		CODICE ELABORATO			
<b>00</b>		<b>DW21094D-E02</b>			
FOGLIO		SOSTITUISCE	SOSTITUITO DA		
<b>2/2</b>		NOME FILE	SCALA		
		<b>DW21094D-E02.dwg</b>	-		
REV	DATA	MODIFICA	DESIGNATO	CONTROLLATO	APPROVATO
00	08/10/2021	Emissione	Mastrosiero	Mignonic	Pomponio
01					
02					
03					
04					
05					

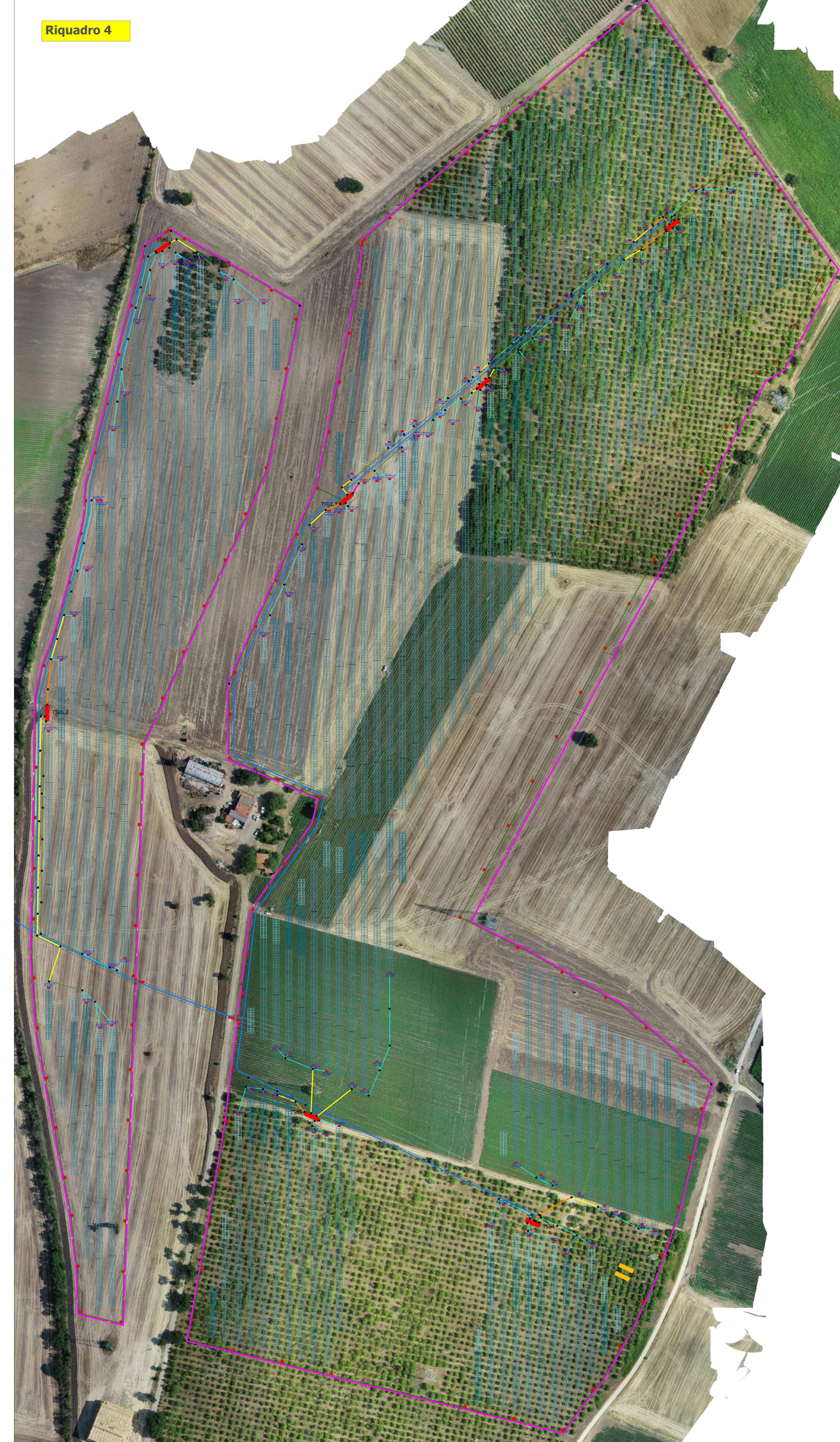
**LEGENDA**

- Moduli FV
- Recinzione
- Cabina di trasformazione
- Cabina di stoccaggio (Storage) - CS
- Cabina di raccolta e monitoraggio
- Inverter di stringa
- Sostegno videosorveglianza e antintrusione su fondazione comprensiva di pozzetto
- Scavo BT AUX - 40x75 cm (LxH)
- Scavo BT - 30x75 cm (LxH) 30x100 (LxH) su strada
- Scavo BT - 50x75 cm (LxH) 50x100 (LxH) su strada
- Scavo BT - 65x75 cm (LxH) 65x100 (LxH) su strada
- Scavo BT - 85x75 cm (LxH) 85x100 (LxH) su strada
- Scavo BT - 100x75 cm (LxH) 100x100 (LxH) su strada
- Scavo MT - 60x130 cm (LxH)
- Scavo MT - 90x130 cm (LxH)
- Scavo MT - 123x130 cm (LxH)
- Pozzetti Elettrici 50x50
- Pozzetti Elettrici 80x80
- Pozzetti Elettrici 100x100
- Pozzetti Elettrici 120x120

**Riquadro 3**



**Riquadro 4**



**Riquadro 6**

