

**REALIZZAZIONE IMPIANTO AGRIVOLTAICO CON  
PRODUZIONI AGRICOLE INTENSIVE E PRODUZIONE DI  
ENERGIA ELETTRICA DA CONVERSIONE SOLARE  
FOTOVOLTAICA (E OPERE DI CONNESSIONE SITO IN  
LARINO (CB) – POTENZA 51,39 MWdc**



Tecnico  
ing. Danilo POMPONIO

**Collaborazioni**

ing. Milena MIGLIONICO  
ing. Giulia CARELLA  
ing. Valterio SAMMARTINO  
ing. Ilaria Maria PIERRI  
ing. Tommaso MANCINI  
ing. Fabio MASTROSERIO  
ing. Margherita DEBERNARDIS  
arch. Angela LA RICCIA  
planif. terr. Antonio SANTANDREA

**Responsabile commessa**

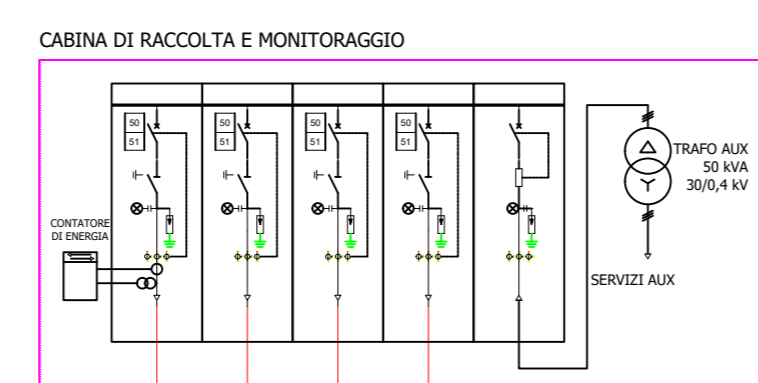
ing. Danilo POMPONIO

TAVOLA	TITOLO	COMMESSA	TIPOLOGIA		
<b>E04</b>	<b>SCHEMA ELETTRICO UNIFILARE</b>	<b>21094</b>	<b>D</b>		
REVISIONE		CODICE ELABORATO <b>DW21094D-E04</b>			
<b>00</b>	SOSTITUISCE		SOSTITUITO DA		
FOGLIO	NO	NO	NO		
REV	DATA	MODIFICA	DISSEGNIATO	CONTROLLATO	APPROVATO
00	09/10/2021	Emissione	Mastrosiero	Manicini	Pomponio
01					
02					
03					
04					
05					

LEGENDA	
	Fusibile
	Scaricatore
	Lampada di segnalazione
	Trasformatore trifase - Avvolgimenti stella triangolo
	Trasformatore trifase - Avvolgimenti triangolo stella
	Terra
	Trasformatore trifase - Avvolgimenti triangolo triangolo
	Trasformatore trifase a doppio secondario - Avvolgimenti triangolo triangolo
	Trasformatore di corrente con due avvolgimenti secondari
	Trasformatore di corrente (TA)
	Inizio linea
	Stringa fotovoltaica

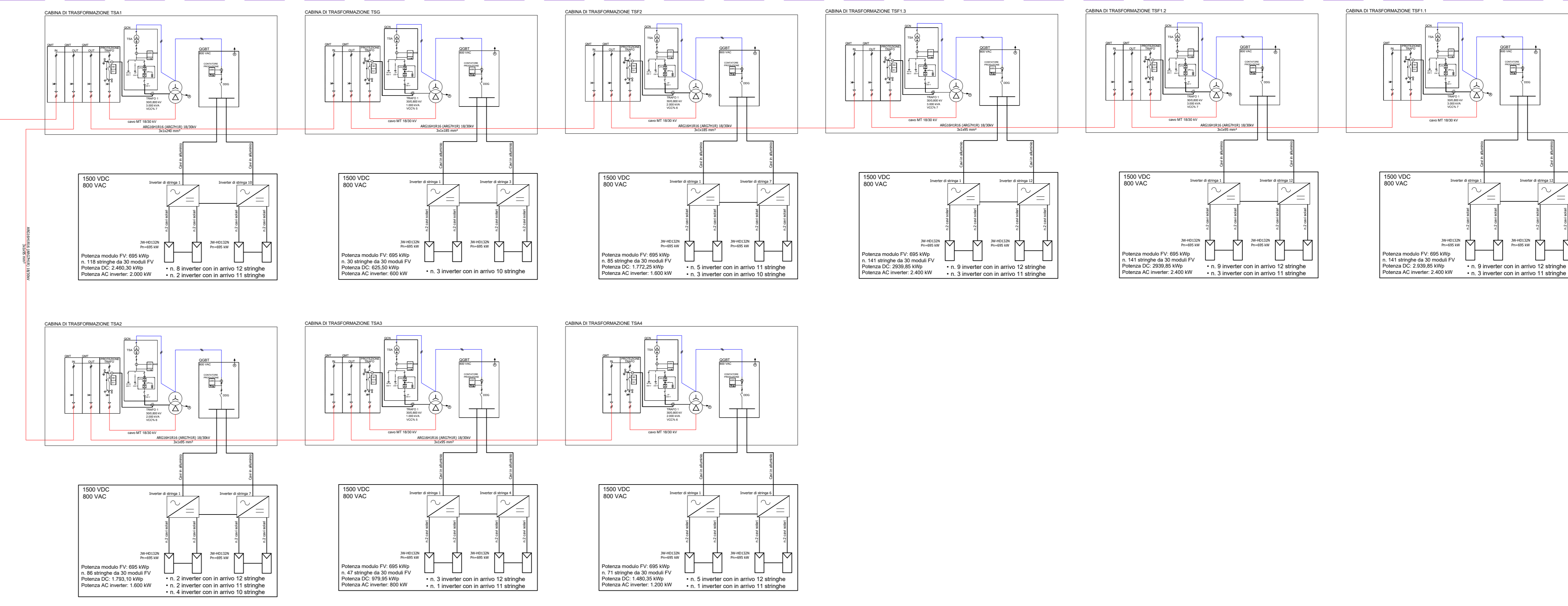
**Impianto FV:**  
n. 2.465 stringhe da 30 moduli FV  
Potenza DC: 51.395,25 kWp  
n. 215 inverter di stringa di potenza  
pari a 200 kW  
Potenza AC inverter: 43.000,00 kW

**SSE**

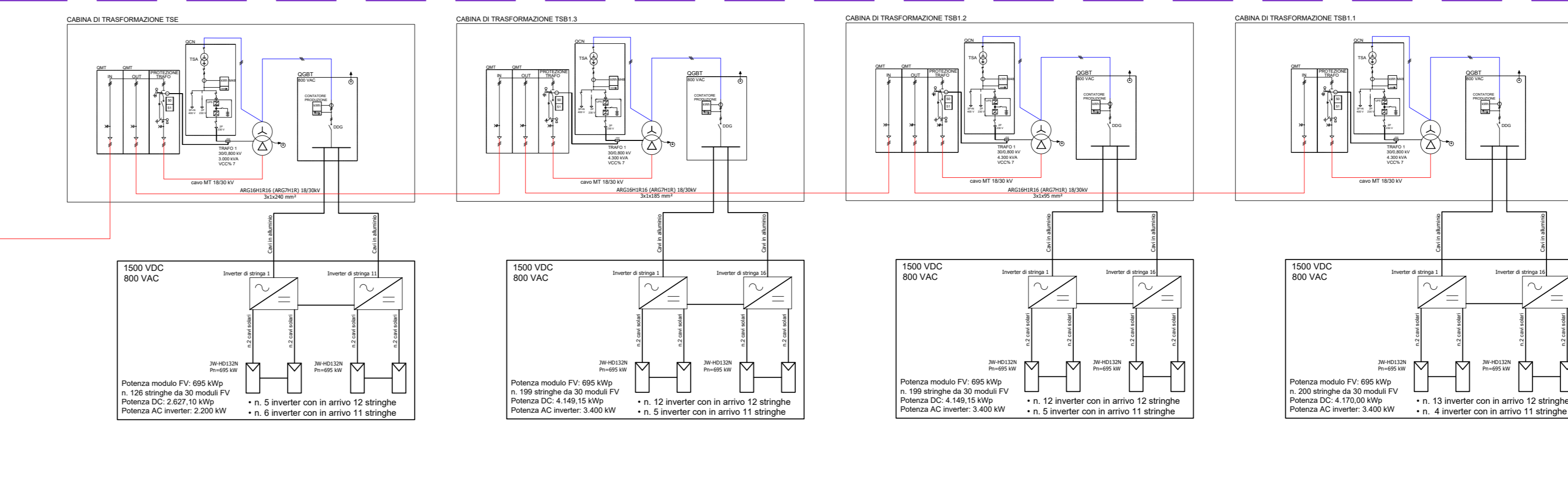


ARG161HR16 (ARG21HR) 18/30kV  
9x1430 mm<sup>2</sup>

**LINEA FV N.1 - Pdc=17.931,00 kWp Pac = 15.000,00 kW**



**LINEA FV N.2 - Pdc=15.095,40 kWp Pac = 12.400,00 kW**



**LINEA FV N.3 - Pdc=18.368,85 kWp Pac = 15.600,00 kW**

