

# VERDE 1 SRL

**REALIZZAZIONE IMPIANTO AGRIVOLTAICO CON PRODUZIONI AGRICOLE INTENSIVE E PRODUZIONE DI ENERGIA ELETTRICA DA CONVERSIONE SOLARE FOTOVOLTAICA E OPERE DI CONNESSIONE SITO IN LARINO (CB) – POTENZA 51,39 MWdc**

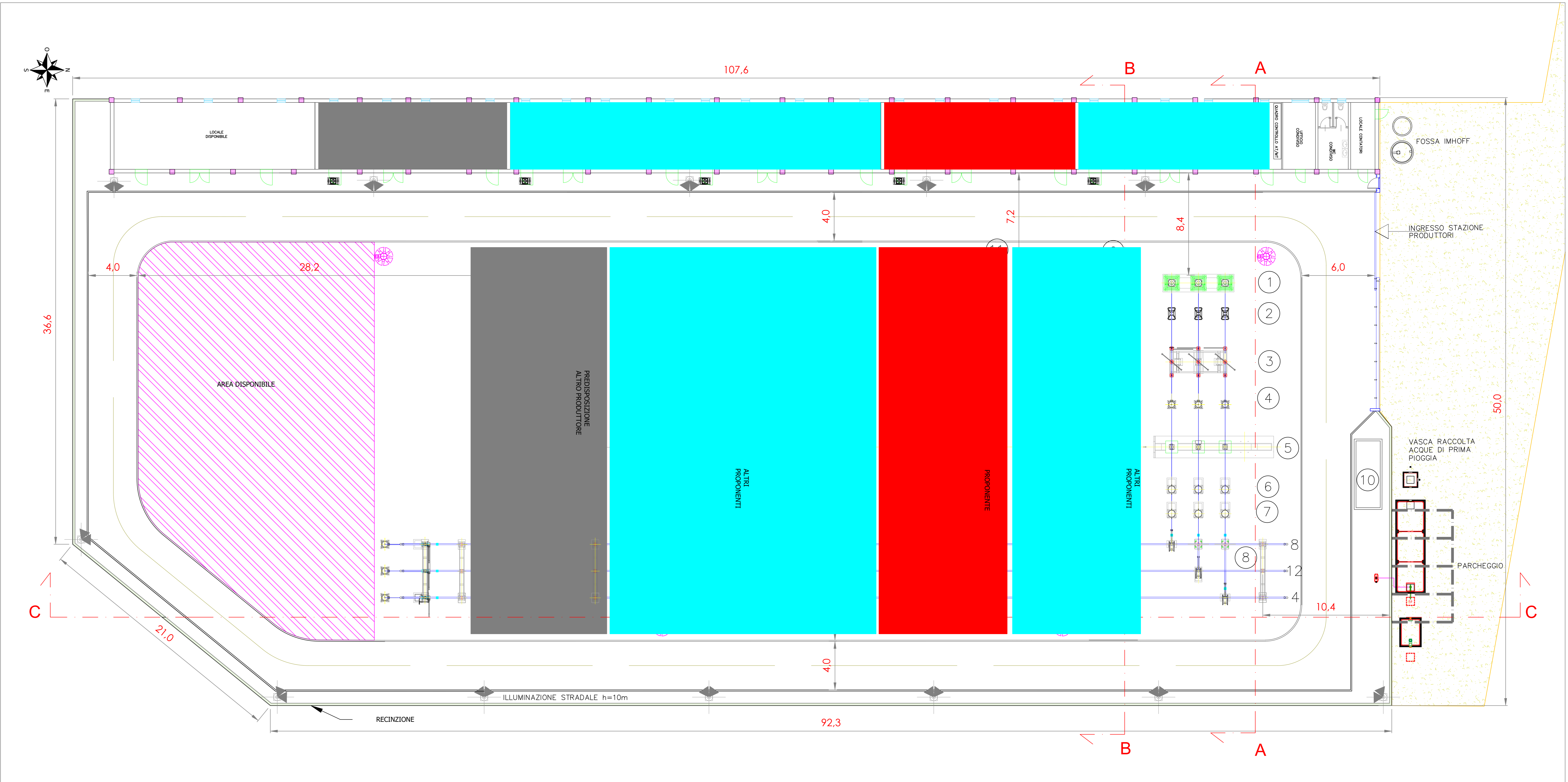


**Tecnico**  
ing. Danilo POMPONIO

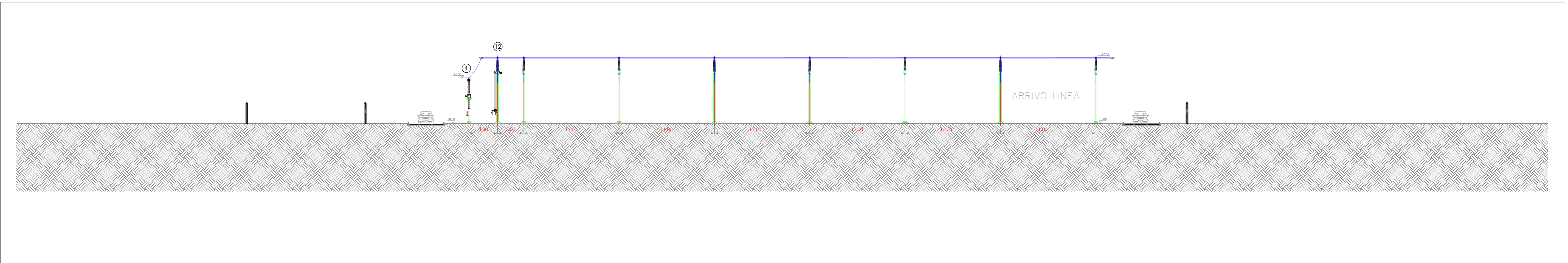
**Collaborazioni**  
ing. Milena MIGLIORICO  
ing. Giulia CARIELLA  
ing. Valentina SAMMARTINO  
ing. Tommaso MANCINI  
ing. Fabio MASTROSERIO  
ing. Ilana Maria PIERRI  
ing. Margherita DEBERNARDIS  
arch. Angiola LA RICCIA  
planif. terr. Antonio SANTANDREA

**Responsabile commessa**  
ing. Danilo POMPONIO

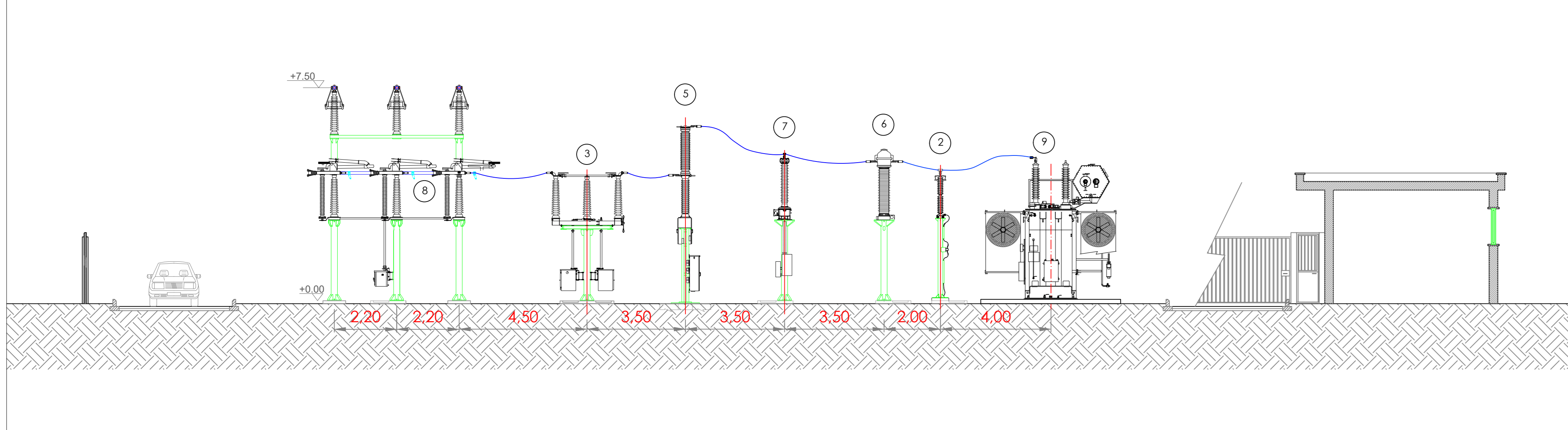
TAVOLA	TITOLO	COMMESSA	TIPOLOGIA
<b>E07</b>	<b>TIPOLOGICO LAYOUT, PROSPETTI E SEZIONI</b>	<b>21094</b>	<b>D</b>
REVISIONE	00	CODICE ELABORATO	DW210940-E07
FOGLIO	1/2	SOSTITUISCE	SOSTITUITO DA
REV	DATA	MODIFICA	DISEGNATO
01	08/10/2021	Emissione	Mastroserio
02			Mancini
03			Pomponio
04			
05			



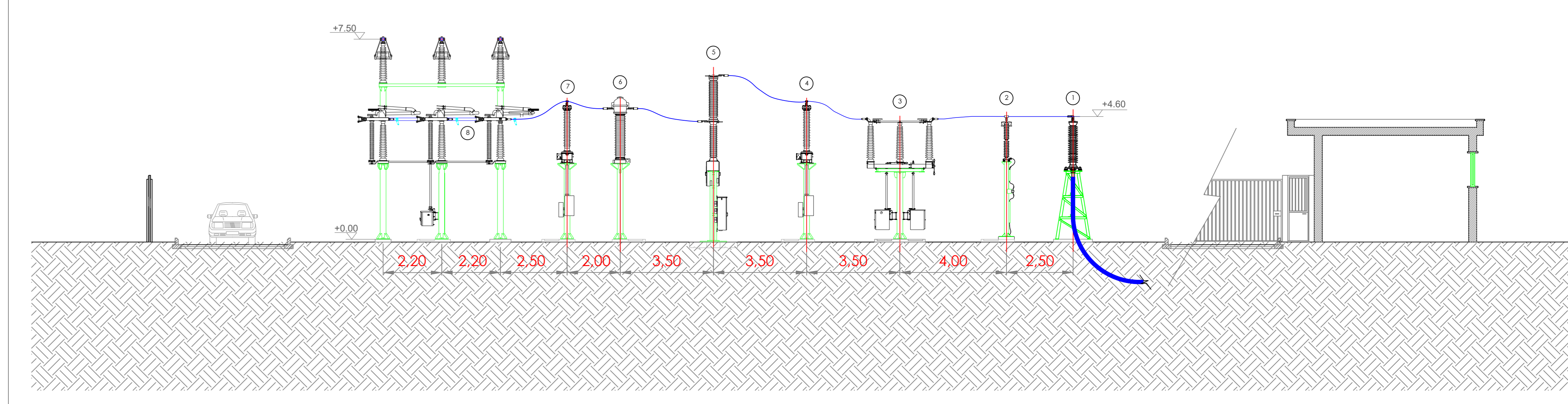
Planimetria Sottostazione - Non in Scala



Sezione C-C - Scala 1:200



Sezione A-A - Scala 1:100



Sezione B-B - Scala 1:100

- LEGENDA APPARECCHIATURE ZONA AT**
- 1 Terminale cavo AT 150kV
  - 2 Scaricatore
  - 3 Sezionatore tripolare orizzontale con lame di messa a terra e comando motorizzato
  - 4 Trasformatore di tensione capacitivo
  - 5 Interruttore tripolare
  - 6 Trasformatore di corrente
  - 7 Trasformatore di tensione induttivo
  - 8 Sezionatore tripolare verticale
  - 9 Trasformatore di potenza
  - 10 Vasca acqua per VV.FF.
  - 11 Muro taglia fiamma
  - 12 Sezionatore lame di terra sbarre

- Aree per predisposizione altro produttore
- Aree proponente
- Aree altri proponenti



# VERDE 1 SRL

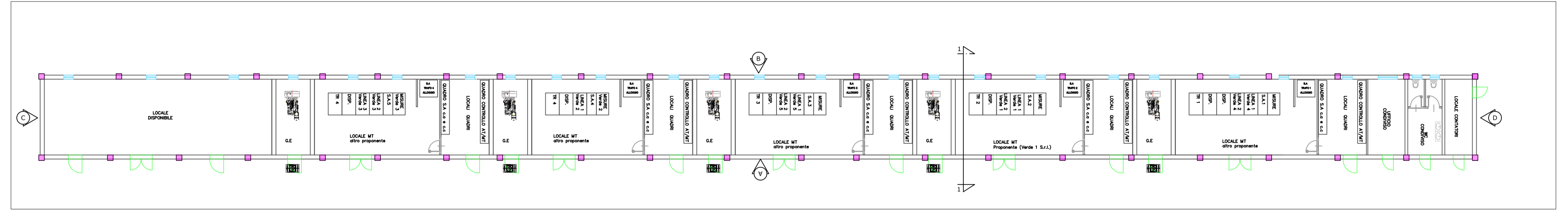
**REALIZZAZIONE IMPIANTO AGRIVOLTAICO CON  
PRODUZIONI AGRICOLE INTENSIVE E PRODUZIONE DI  
ENERGIA ELETTRICA DA CONVERSIONE SOLARE  
FOTOVOLTAICA E OPERE DI CONNESSIONE SITO IN  
LARINO (CB) – POTENZA 51,39 MWdc**



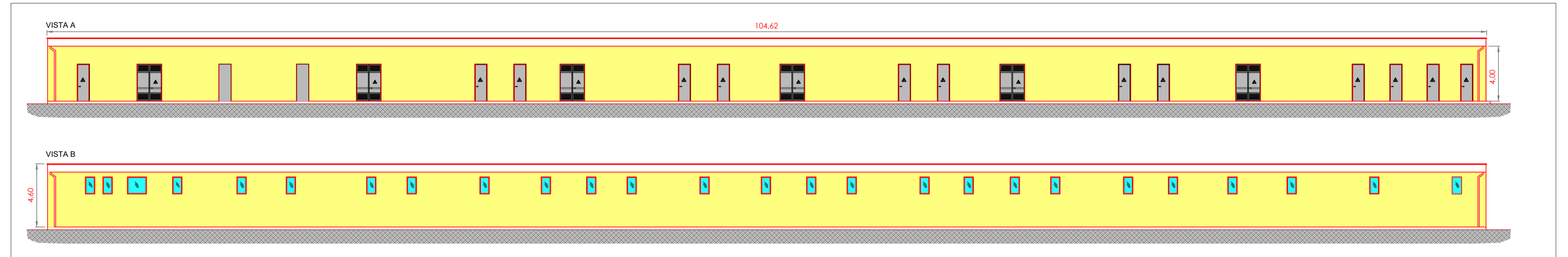
**Tecnico**  
ing. Danilo POMPONIO

**Collaborazioni**  
ing. Milena MIGLIONICO  
ing. Giulia CARELLA  
ing. Valentina SAMMARTINO  
ing. Tommaso MANCINI  
ing. Fabio MASTROSERIO  
ing. Iliana Maria PIERKI  
ing. Margherita DEBERNARDIS  
arch. Angela LA RICCIA  
pianif. terr. Antonio SANTANDREA

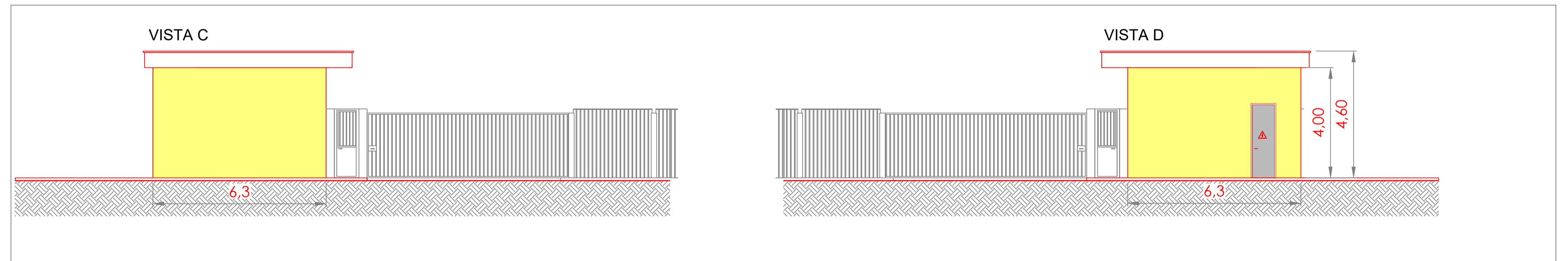
**Responsabile commessa**  
ing. Danilo POMPONIO



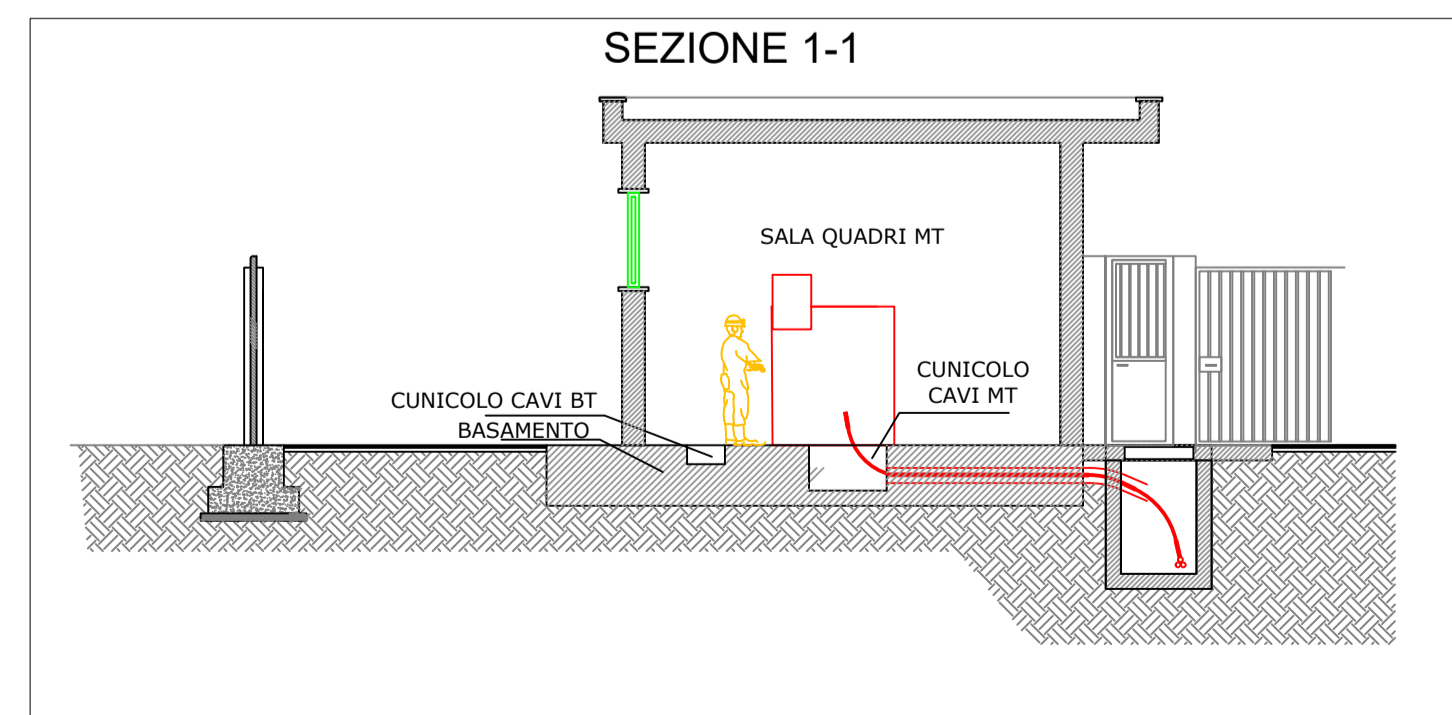
PLANIMETRIA EDIFICIO UTENTE - SCALA 1:200



VISTE "A" E "B" EDIFICIO UTENTE



VISTE "C" E "D" EDIFICIO UTENTE - SCALA 1:100



SEZIONE 1-1 - SCALA 1:100

TAVOLA	TITOLO	COMMESSA	TIPOLOGIA
<b>E07</b>	<b>TIPOLOGICO LAYOUT, PROSPETTI E SEZIONI</b>	<b>21094</b>	<b>D</b>
REVISIONE		CODICE ELABORATO	
<b>00</b>	<b>SOTTOSTAZIONE 150/30 kV</b>	<b>DW21094D-E07</b>	
FOGLIO		SOSTITUISCE	SOSTITUITO DA
<b>2/2</b>			
REV	DATA	MODIFICA	DISEGNATO
00	08/10/2021	Emissione	Mastroserio
01			Mancini
02			Pomponio
03			
04			
05			

Disegno elaborato con sistema CAD. E' vietata la modifica manuale. Mod. P-20141 rev.4 18.12.2020