

REALIZZAZIONE IMPIANTO AGRIVOLTAICO CON PRODUZIONI AGRICOLE INTENSIVE E PRODUZIONE DI ENERGIA ELETTRICA DA CONVERSIONE SOLARE FOTOVOLTAICA E OPERE DI CONNESSIONE SITO IN LARINO (CB) – POTENZA 51,39 MWdc



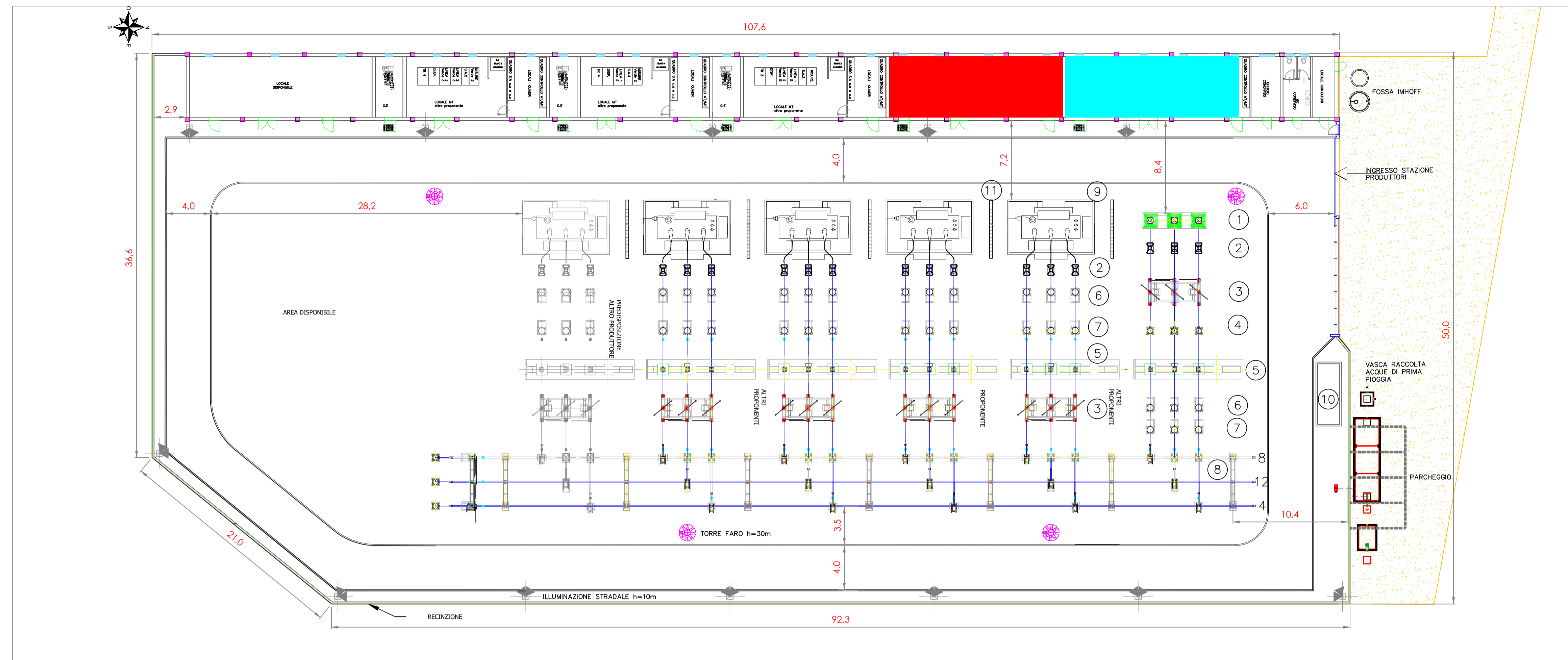
Tecnico
ing. Danilo POMPONIO

Collaborazioni

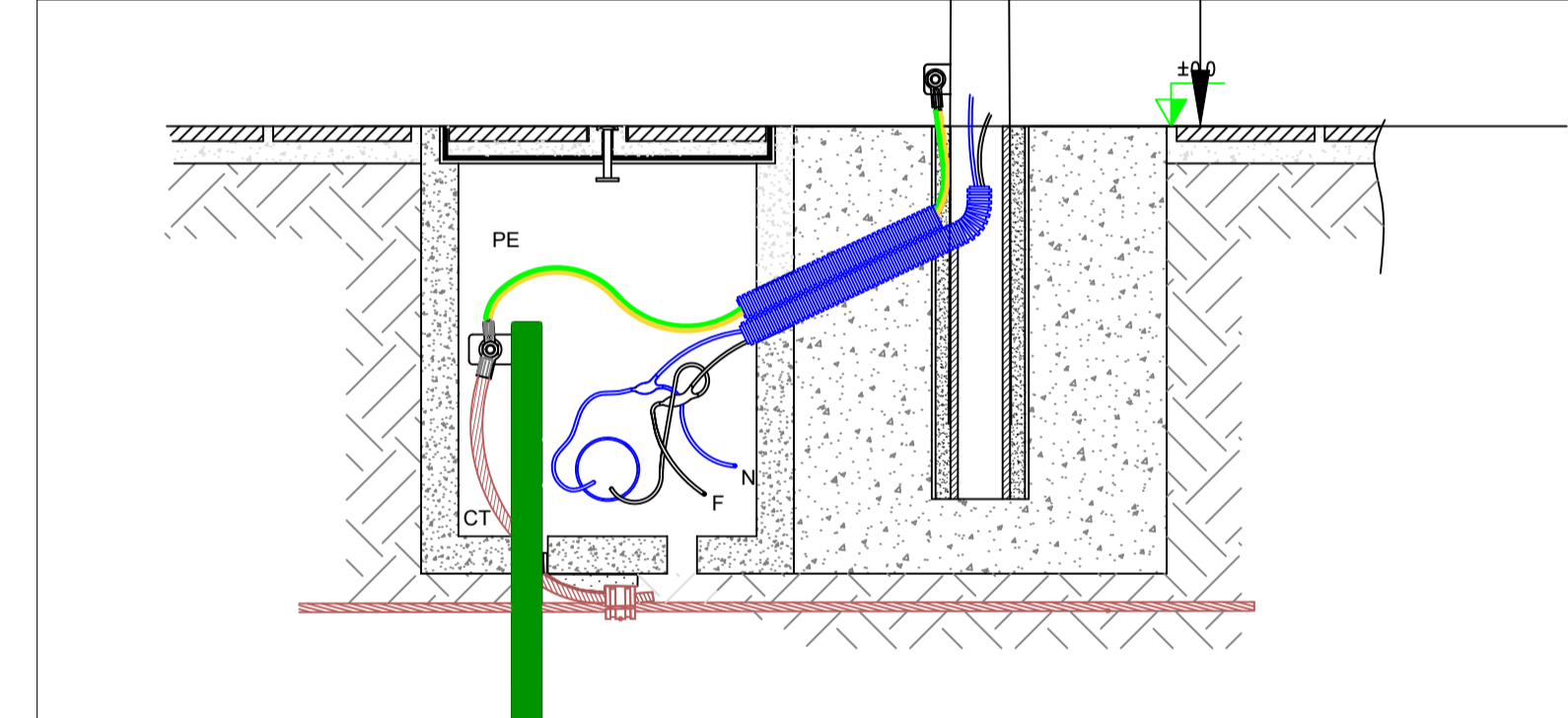
ing. Milena MIGLIONICO
ing. Giulia CARELLA
ing. Valentina SAMMARTINO
ing. Tommaso MANCINI
ing. Fabio MASTROSERIO
ing. Iliaria Maria PIERRI
ing. Margherita DEBERNARDIS
arch. Angela LA RICCIA
pianif. terr. Antonio SANTANDREA

Responsabile commessa
ing. Danilo POMPONIO

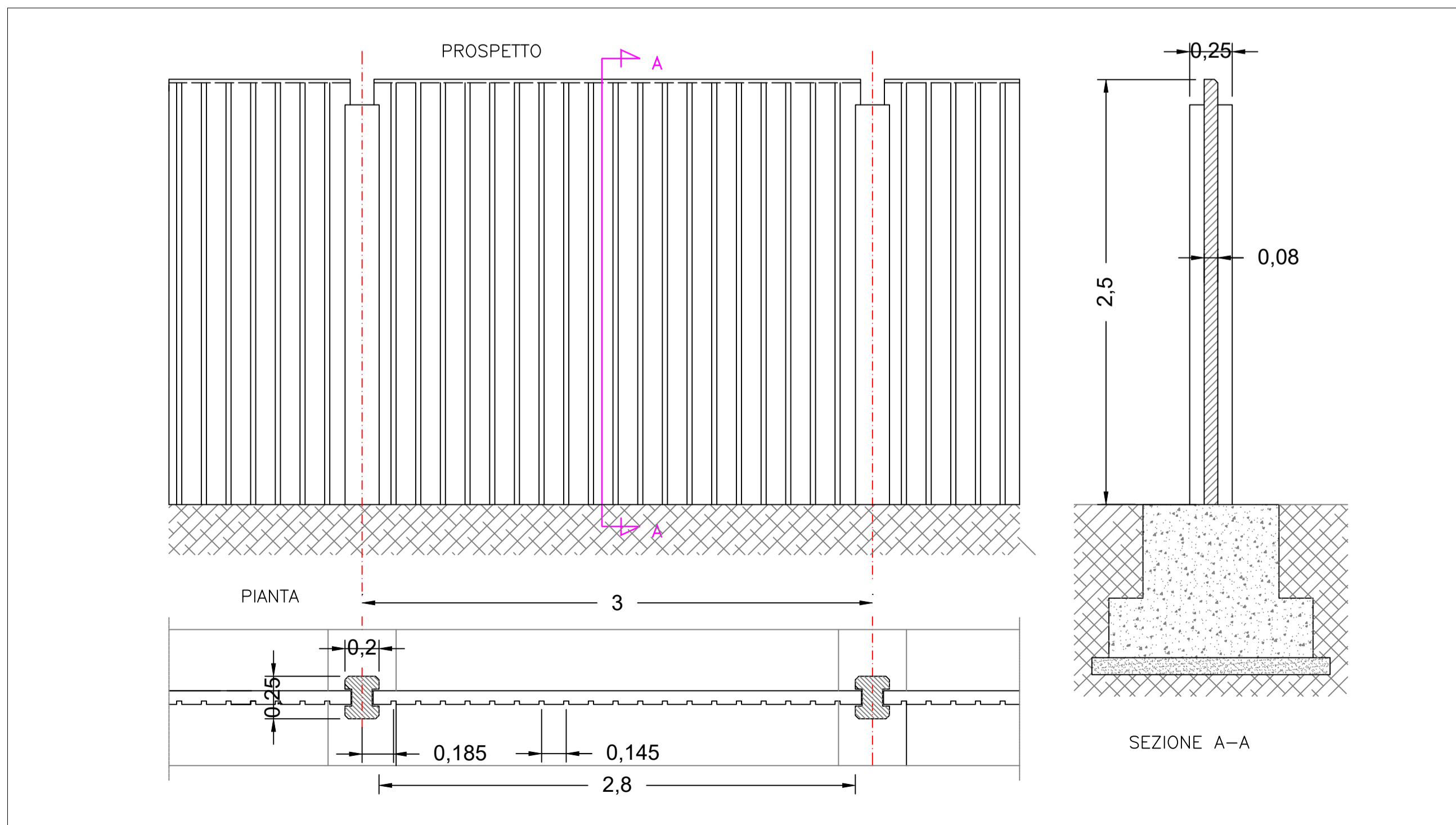
TAVOLA	TITOLO	COMMESSA	TIPOLOGIA		
E09	PARTICOLARE RECINZIONE, SISTEMA DI ILLUMINAZIONE E VIDEOSORVEGLIANZA DELLA SOTTOSTAZIONE	21094	D		
REVISIONE		CODICE ELABORATO			
00		DW21094D-E09			
FOGLIO	Tutte le informazioni tecniche contenute nel presente documento sono di proprietà esclusiva dello Studio Tecnico BFP S.r.l. e non possono essere riprodotte, divulgate o comunque utilizzate senza la sua preventiva autorizzazione scritta. All technical information contained in this document is the exclusive property of Studio Tecnico BFP S.r.l. and may neither be used nor disclosed without its prior written consent. (art. 2575 C.c.)	SOSTITUISCE	SOSTITUITO DA		
1/1		NOME FILE	SCALA		
REV	DATA	MODIFICA	DISEGNATO	CONTROLLATO	APPROVATO
00	08/10/2021	Emissione	Mastroserio	Mancini	Pomponio
01					
02					
03					
04					
05					



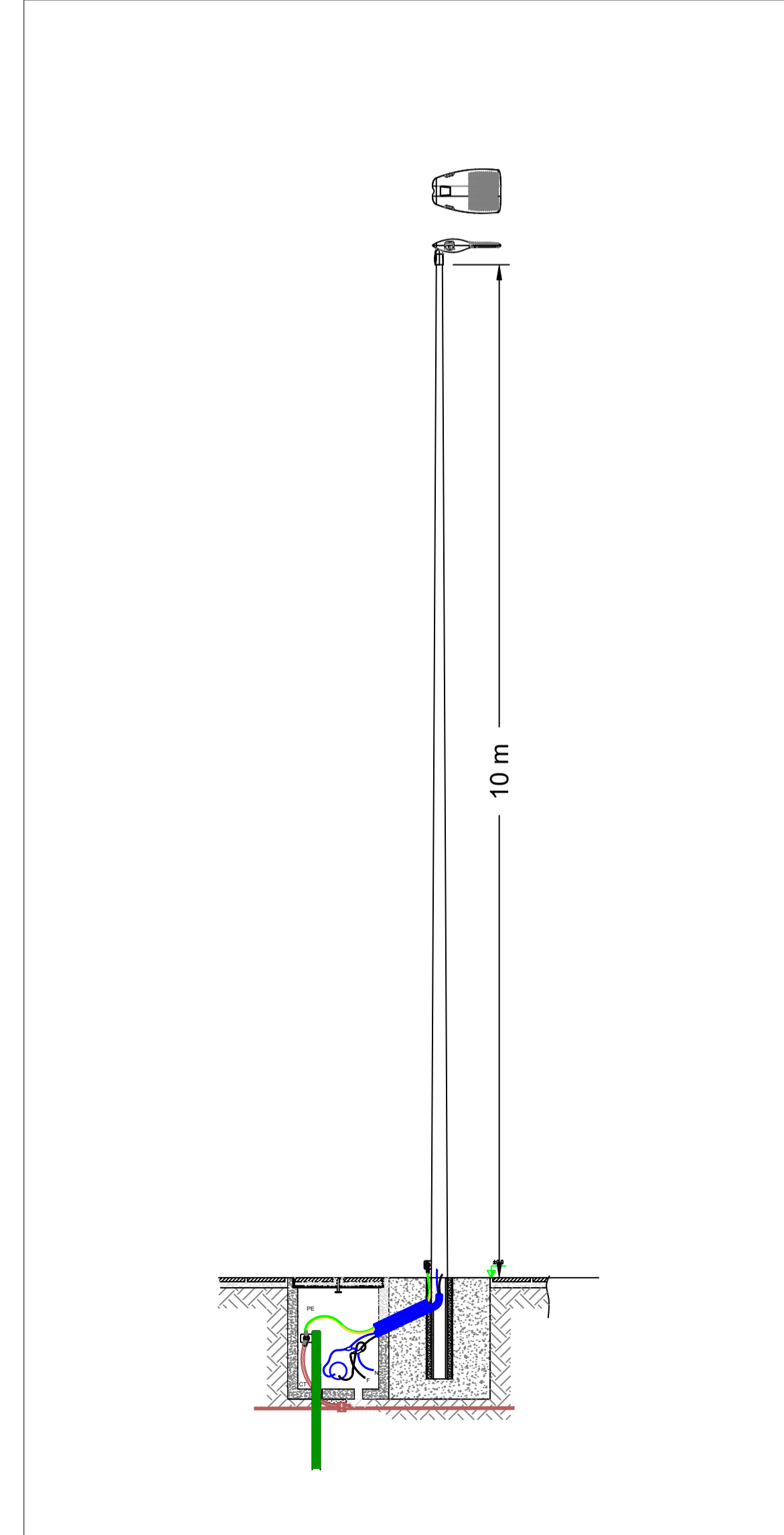
Layout sottostazione con quote - non in scala



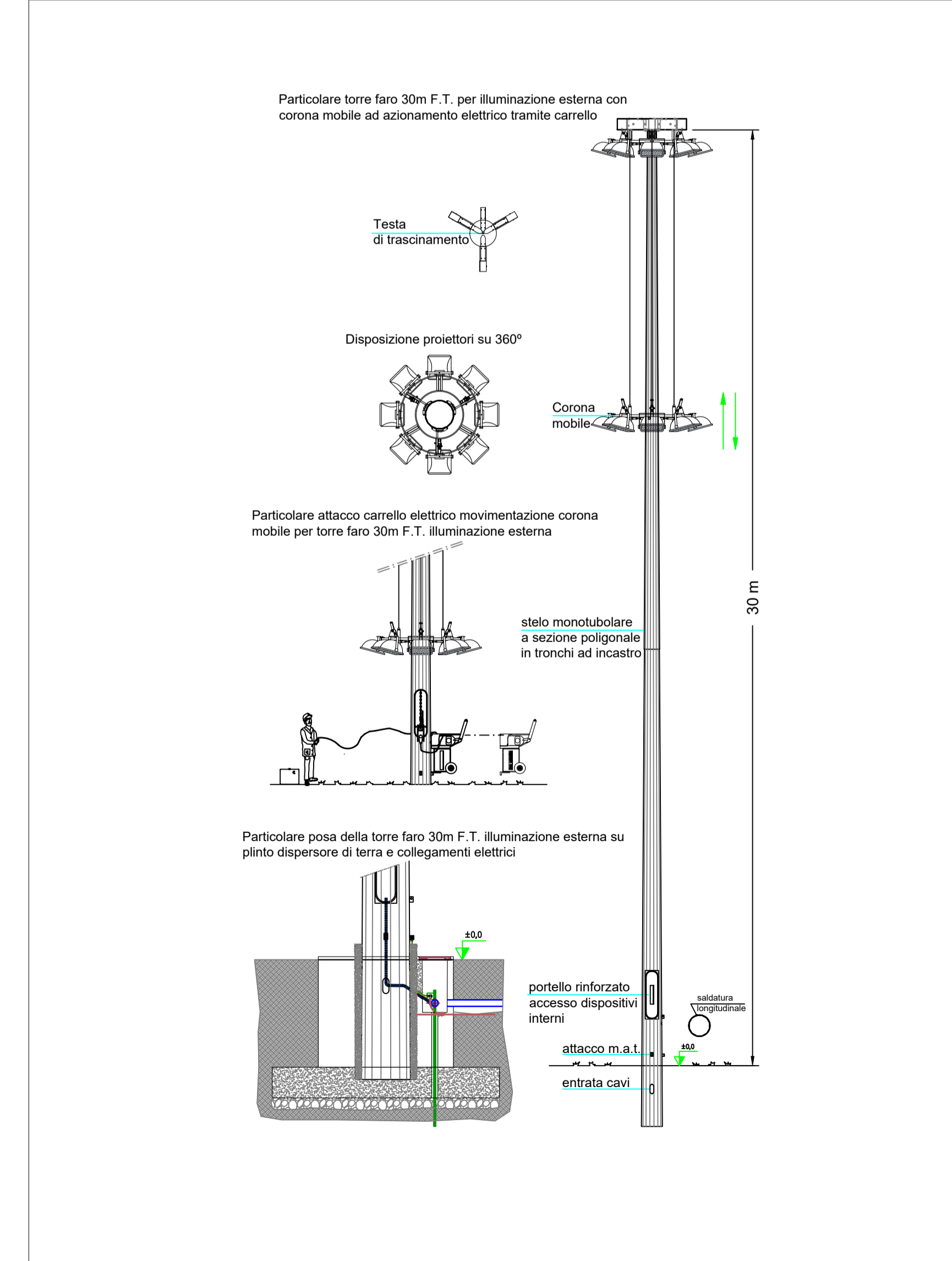
Particolare pozzetto illuminazione stradale 10 m- Scala 1:20



Particolare recinzione - Scala 1:25



Particolare palo di illuminazione 10 m - Scala 1:50



Particolare faro 30 m- Scala 1:150