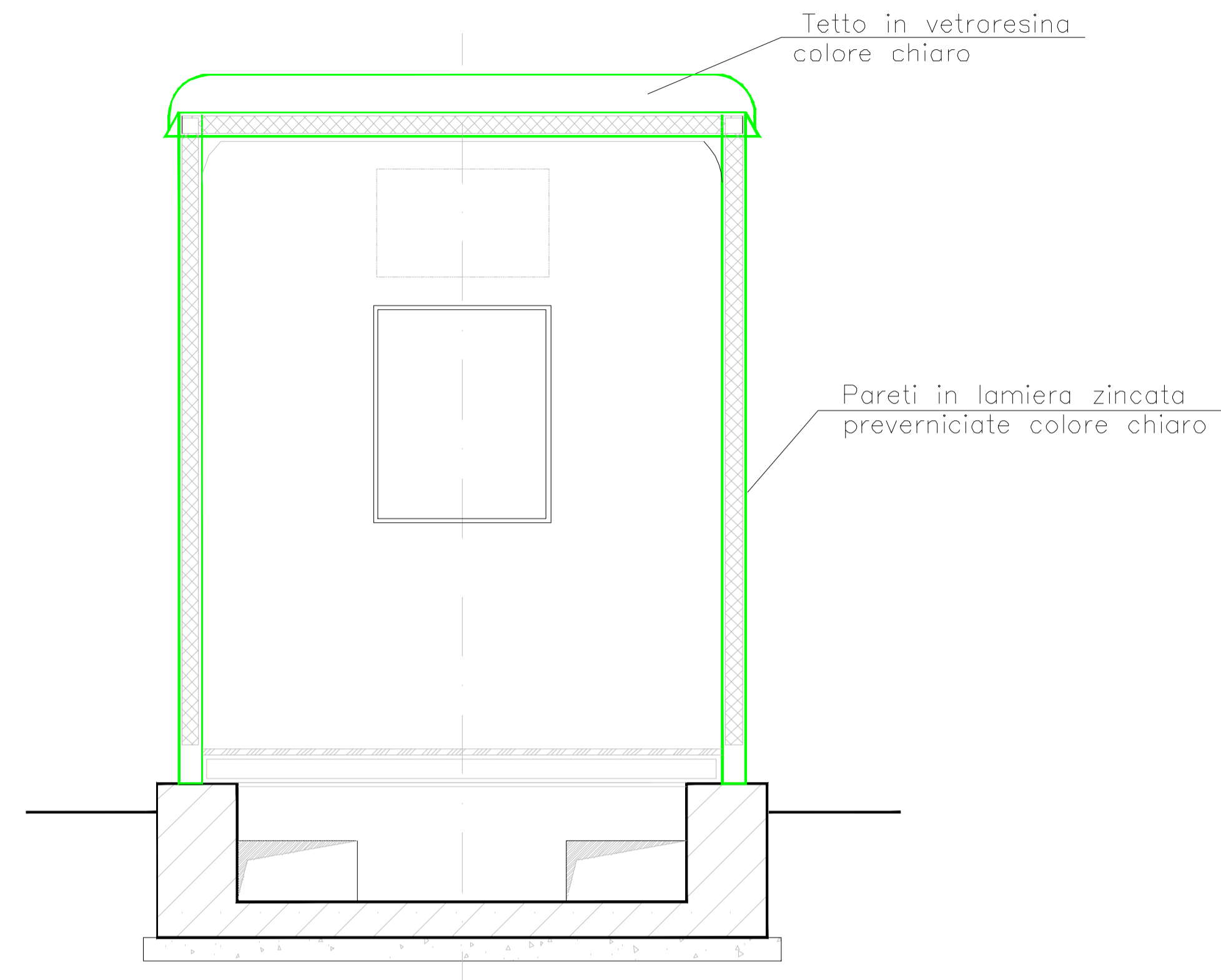


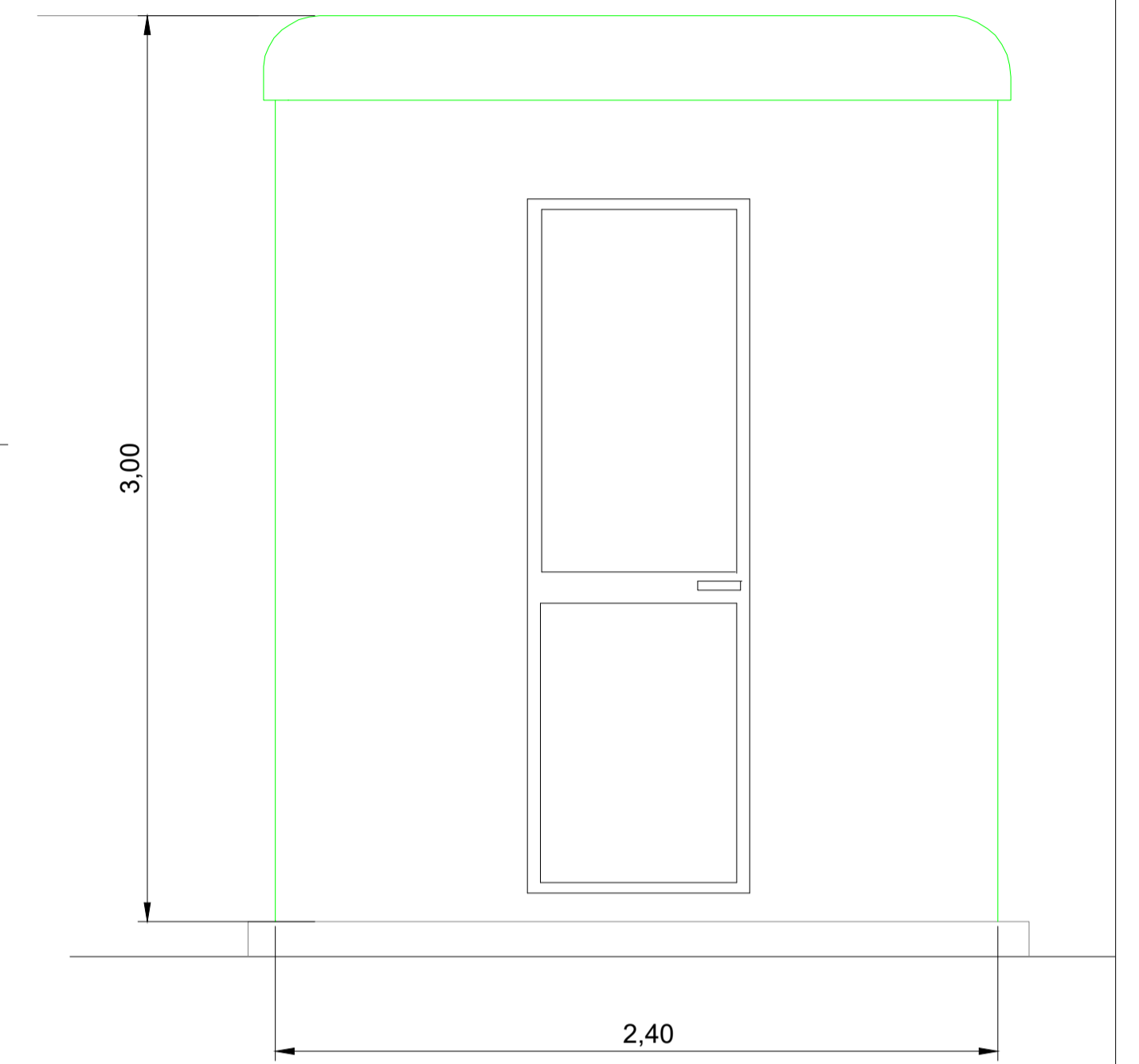
VISTA LATERALE



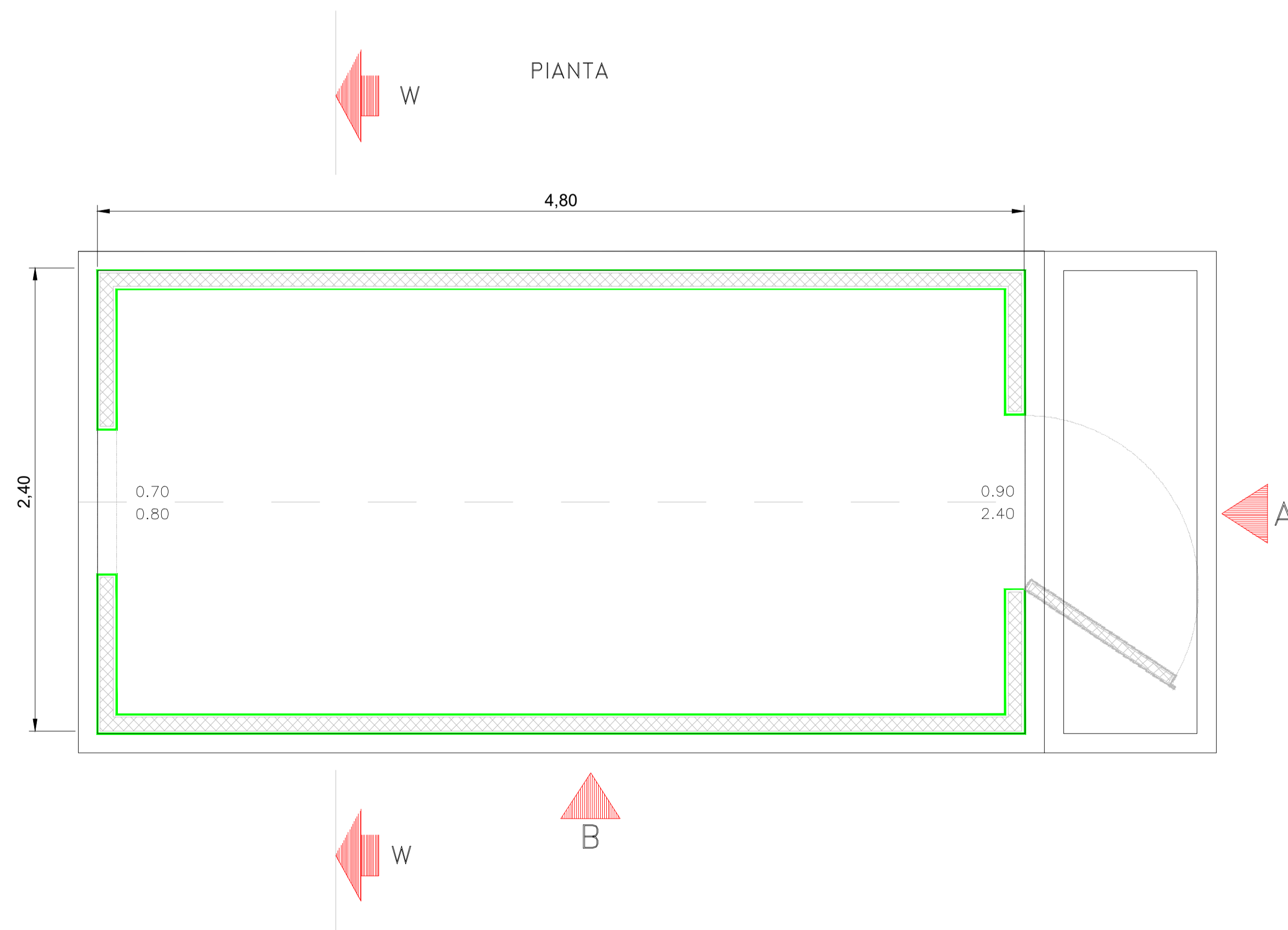
SEZIONE W-W



VISTA FRONTALE



PIANTA



VERDE 1 SRL

**REALIZZAZIONE IMPIANTO AGRIVOLTAICO CON
PRODUZIONI AGRICOLE INTENSIVE E PRODUZIONE DI
ENERGIA ELETTRICA DA CONVERSIONE SOLARE
FOTOVOLTAICA E OPERE DI CONNESSIONE SITO IN
LARINO (CB) - POTENZA 51,39 MWdc**

SCM Tecnico
INGEGNERIA Ing. Daniele Cavallo

TAVOLA	TITOLO	COMMESSA	TIPOLOGIA		
E17	CHIOSCO IN STAZIONE RTN - PIANTA E PROSPETTI	21094	D		
REVISIONE		CODICE ELABORATO			
01		DW21094D-E17			
FOGLIO	Tutte le informazioni tecniche contenute nel presente documento sono di proprietà esclusiva dello Studio Tecnico BPP S.r.l. e non possono essere riprodotte, divulgate o comunque utilizzate senza la sua preventiva autorizzazione scritta. All technical information contained in this document is the exclusive property of Studio Tecnico BPP S.r.l. and may neither be used nor disclosed without its prior written consent. (art. 2575 c.c.)	NOME FILE	SCALA		
1/1		DW21094D-E17.dwg	1:20		
REV	DATA	MODIFICA	DISEGNATO	CONTROLLATO	APPROVATO
00	20/03/2022	Emissione	Cavallo	Cavallo	Cavallo
01					
02					
03					
04					
05					