

# VERDE 1 SRL

**REALIZZAZIONE IMPIANTO AGRIVOLTAICO CON  
PRODUZIONI AGRICOLE INTENSIVE E PRODUZIONE DI  
ENERGIA ELETTRICA DA CONVERSIONE SOLARE  
FOTOVOLTAICA E OPERE DI CONNESSIONE SITO IN LARINO  
(CB) – POTENZA 51,39 MWdc**



**Tecnico**  
ing. Danilo POMPONIO

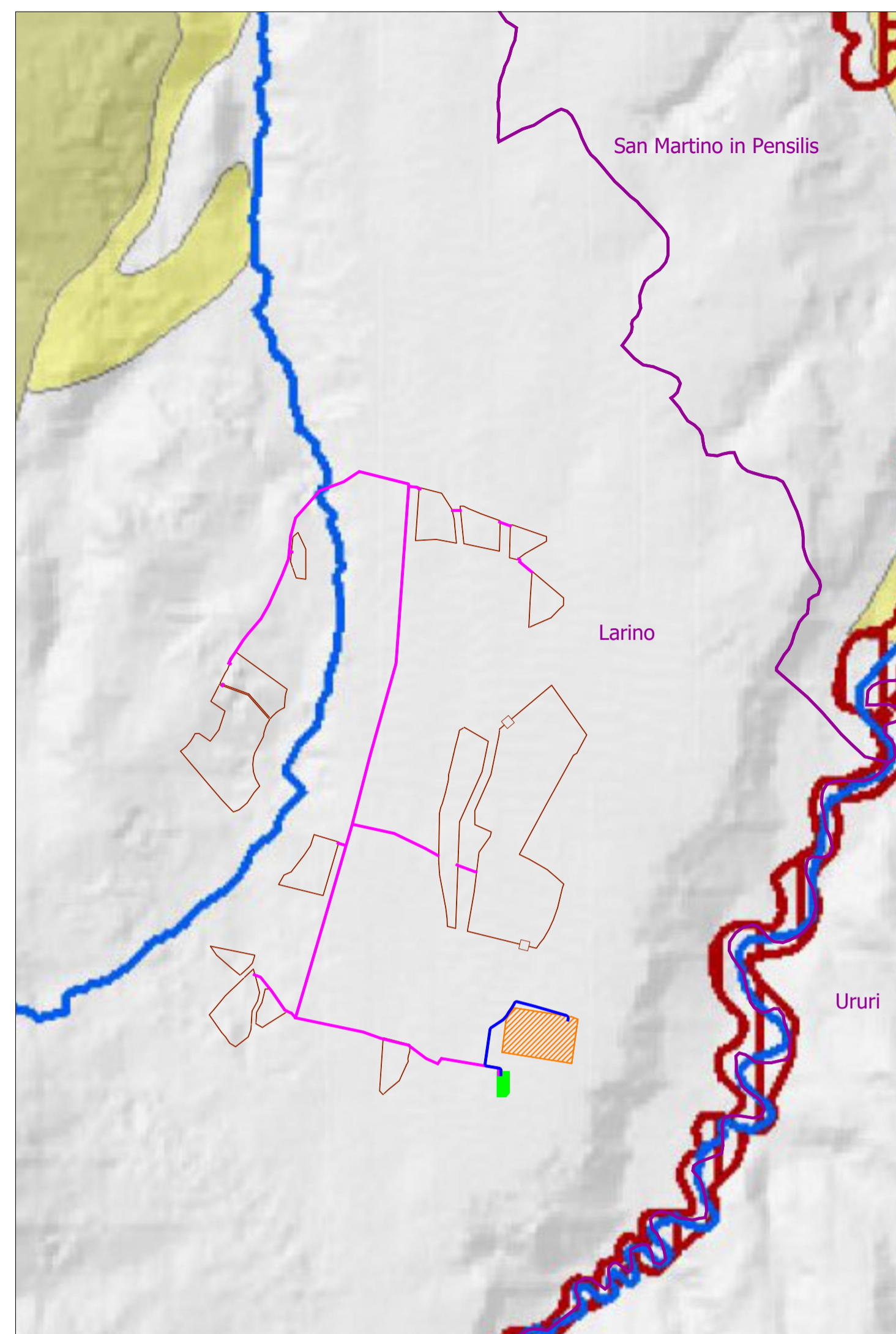
**Collaborazioni**  
ing. Milena MIGLIONICO  
ing. Giulia CARELLA  
ing. Valentina SAMMARTINO  
ing. Tommaso MANCINI  
ing. Iliaria Maria PIERRI  
ing. Fabio MASTROSERIO  
arch. Angela LA RICCIA  
pianif. terr. Antonio SANTANDREA  
ing. Margherita DEBERNARDIS  
geol. Lucia SANTOPIETRO

**Responsabile commessa**  
ing. Danilo POMPONIO

TAVOLA	TITOLO	COMMESSA	TIPOLOGIA	
<b>I07</b>	<b>INQUADRAMENTO VINCOLISTICO SU PIANO DI TUTELA DELLE ACQUE</b>	<b>21094</b>	<b>D</b>	
REVISIONE		CODICE ELABORATO		
<b>00</b>		<b>DW21094D-I07</b>		
FOGLIO	Tutte le informazioni tecniche contenute nel presente documento sono di proprietà esclusiva dello Studio Tecnico BFP S.r.l. e non possono essere riprodotte, divulgate o comunque utilizzate senza la sua preventiva autorizzazione scritta. All technical information contained in this document is the exclusive property of Studio Tecnico BFP S.r.l. and may neither be used nor disclosed without its prior written consent. (art. 2575 c.c.)	SOSTITUISCE	SOSTITUITO DA	
<b>1/1</b>		----	----	
REV	DATA	MODIFICA	NOME FILE	SCALA
00	08/10/2021	Emissione	DW21094D-I07.dwg	<b>1:20.000</b>
01				
02				
03				
04				
05				

## LEGENDA

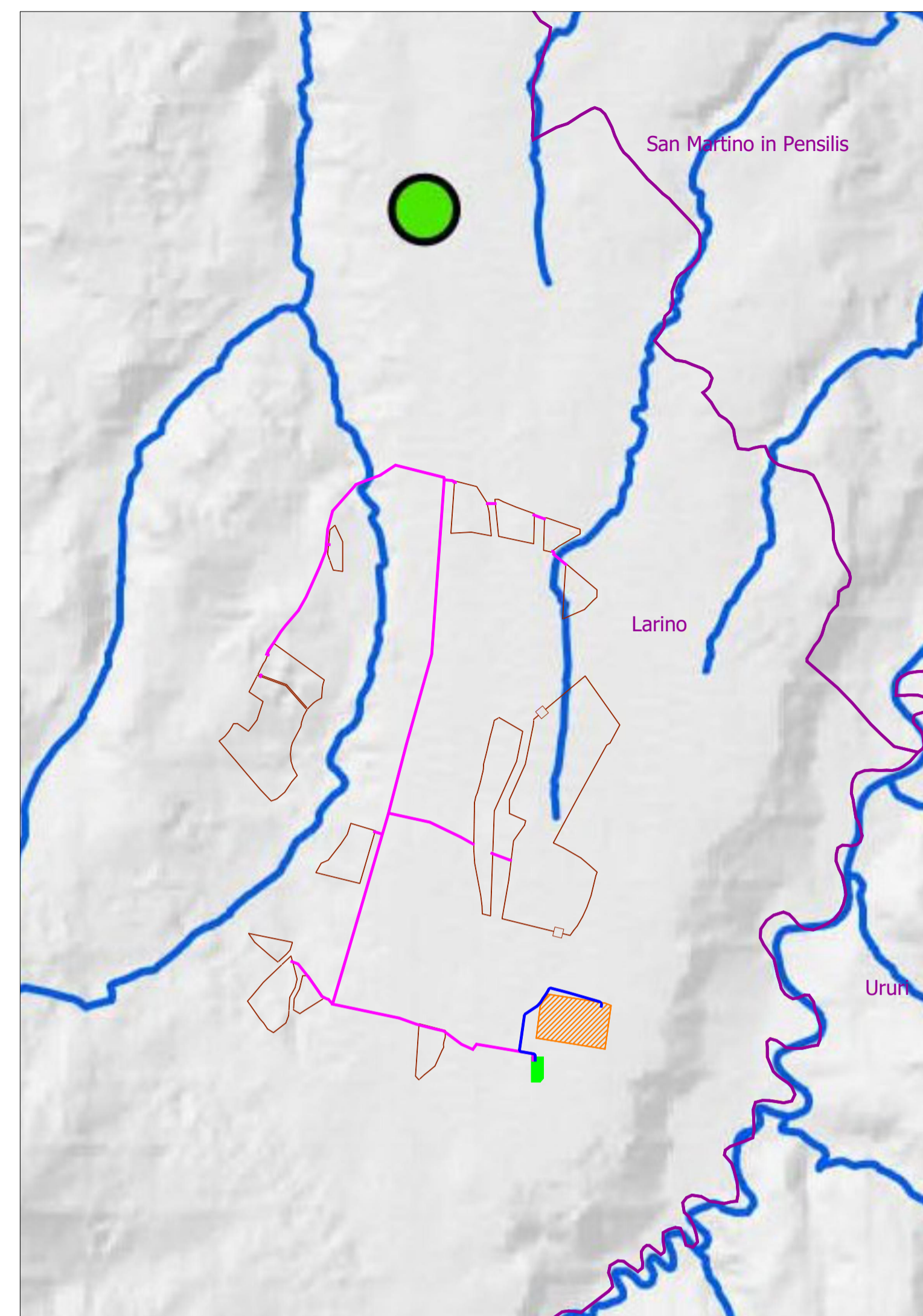
- Area impianto FV
- Cavittotto MT
- Sottostazione Utente
- Caviddotto AT
- Stazione Terna
- Confini amministrativi



Registro Aree Protette

## Legenda

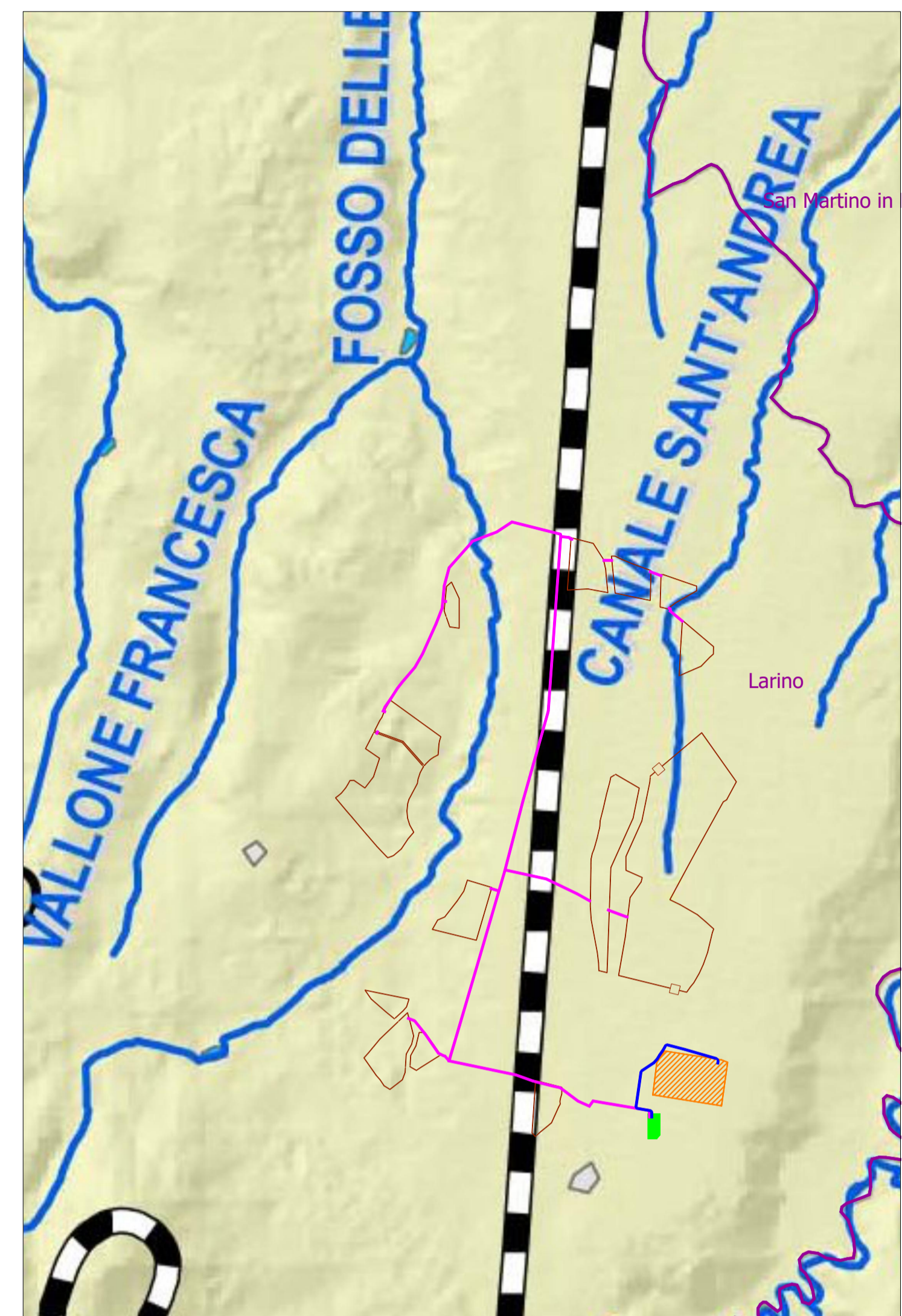
- limiti regionali
- limiti di bacino
- invasi
- invasi potabili
- corsi d'acqua
- Rete Natura 2000
- IBA
- parchi nazionali
- parchi regionali
- oasi
- riserve naturali
- pozzi
- sorgenti captate
- vita pesci ciprinicole
- vita pesci salmolicole
- Acque designate alla vita dei molluschi
- Aree designate alla vita dei molluschi
- Aree non designate per assenza di molluschi
- Zone vulnerabili da nitrati Potenzialmente vulnerabile da nitrati
- Zone vulnerabili da nitrati Vulnerabile
- aree di balneazione
- aree di salvaguardia



Bacini drenanti in aree sensibili

## Legenda

- corsi d'acqua
- invasi
- limiti regionali
- limiti di bacino
- Depuratori - Abitanti Equivalenti 0 - 1.000
- Depuratori - Abitanti Equivalenti 1.001 - 2.000
- Depuratori - Abitanti Equivalenti 2.001 - 10.000
- Depuratori - Abitanti Equivalenti > 10.000
- aree sensibili
- agglomerati



Reticolo Idrografico della Regione Molise

## Legenda

- corsi d'acqua
- corpi idrici virtuali
- invasi
- urbanizzato
- limiti comunali
- limiti regionali
- limiti di bacino extra-regionali
- bacini regionali Biferno
- bacini regionali Fortore
- bacini regionali Saccione
- bacini regionali Trigno
- bacini regionali Volturmo
- bacini regionali Sangro
- bacini regionali Sinarca
- bacini regionali Sinello
- bacini regionali Torrente Mergola
- bacini regionali Torrente Tecchio
- bacini regionali Vallone Rio Vivo
- bacini regionali Vallone delle Canne
- autostrade
- tratta ferroviaria