

VERDE 1 SRL

**REALIZZAZIONE IMPIANTO AGRIVOLTAICO CON
PRODUZIONI AGRICOLE INTENSIVE E PRODUZIONE DI
ENERGIA ELETTRICA DA CONVERSIONE SOLARE
FOTOVOLTAICA E OPERE DI CONNESSIONE SITO IN LARINO
(CB) – POTENZA 51,39 MWdc**



Tecnico
ing. Danilo POMPONIO

Collaborazioni
ing. Milena MIGLIONICO
ing. Giulia CARELLA
ing. Valentina SAMMARTINO
ing. Tommaso MANCINI
ing. Iliaria Maria PIERRI
ing. Fabio MASTROSERIO
arch. Angela LA RICCIA
pianif. terr. Antonio SANTANDREA
ing. Margherita DEBERNARDIS
geol. Lucia SANTOPIETRO

Responsabile commessa
ing. Danilo POMPONIO

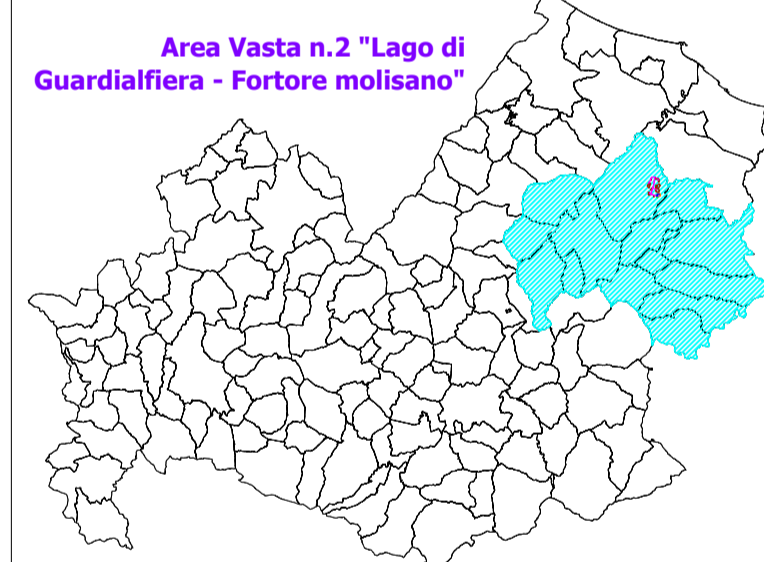
| TAVOLA | TITOLO | COMMESSA | TIPOLOGIA |
|------------|--|---------------------|---------------|
| I09 | INQUADRAMENTO VINCOLISTICO SU PIANO TERRITORIALE PAESISTICO-AMBIENTALE DI AREA VASTA (P.T.P.A.A.V.) | 21094 | D |
| REVISIONE | | CODICE ELABORATO | |
| 00 | | DW21094D-I09 | |
| FOGLIO | | SOSTITUISCE | SOSTITUITO DA |
| 1/2 | | ---- | ---- |
| REV | DATA | NOME FILE | |
| 00 | 08/10/2021 | Emissione | |
| 01 | | MODIFICA | |
| 02 | | | |
| 03 | | | |
| 04 | | | |
| 05 | | | |
| | | DISEGNATO | CONTROLLATO |
| | | Debernardis | Miglionico |
| | | | APPROVATO |
| | | | Pomponio |

Disegno elaborato con sistema CAD. E' vietata la modifica manuale. Mod. P-201/1 rev.4 18.12.2020

LEGENDA

- Area impianto FV
- Cavitotto MT
- Sottostazione Utente
- Cavidotto AT
- Stazione Terna
- Limite dell'Area Vasta n.2

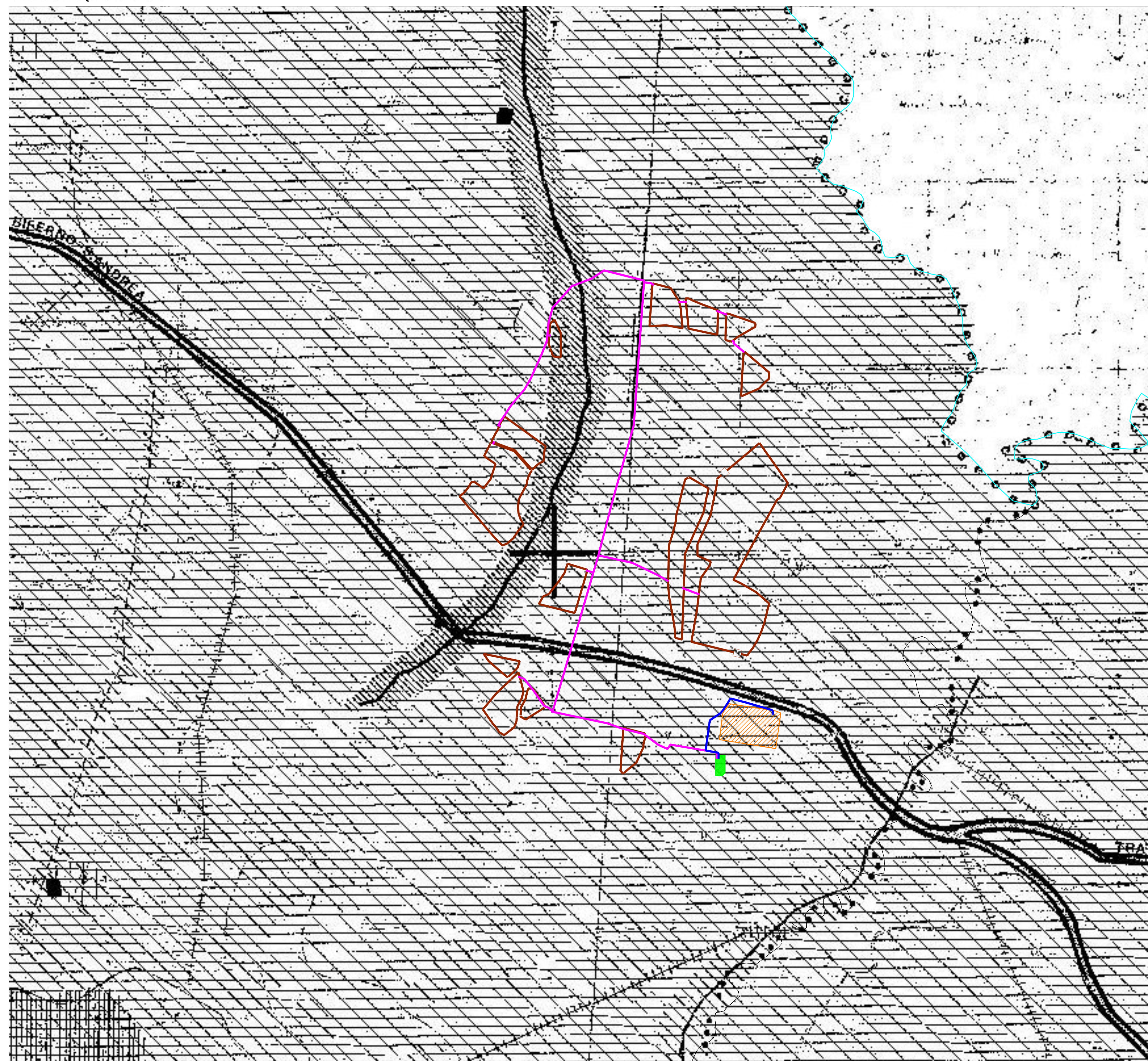
INQUADRAMENTO DEL PIANO PAESISTICO N. 2



Area Vasta n.2 "Lago di Guardialfiera - Fortore molisano"

| LEGENDA | BASSO | MEDIO | ELEVATO | ECCEZIONALE |
|--|-------|-------|---------|-------------|
| a) ELEMENTI DI INTERESSE NATURALISTICO PER CARATTERI FISICI | | | | |
| elementi lineari: | | | | |
| elementi areali | | | | |
| b) ELEMENTI DI INTERESSE NATURALISTICO PER CARATTERI BIOLOGICI | | | | |
| elementi lineari: | | | | |
| elementi areali: | | | | |
| c) ELEMENTI DI INTERESSE PRODUTTIVO AGRARIO O PER CARATTERI NATURALI | | | | |
| elementi areali: | | | | |
| d) ELEMENTI DI INTERESSE STORICO - ARCHEOLOGICO | | | | |
| elementi puntuali: | | | | |
| elementi areali: | | | | |
| e) ELEMENTI DI INTERESSE PERCETTIVO | | | | |
| elementi lineari: | | | | |
| elementi areali | | | | |
| f) ELEMENTI DI PERICOLOSITA' GEOLOGICA | | | | |
| Aree | | | | |
| TRATTURI | | | | |
| LIMITE DEL PIANO | | | | |
| CONFINE COMUNALE | | | | |
| CONFINE REGIONALE | | | | |

Tav. S1 Carta delle Qualità del Territorio



VERDE 1 SRL

**REALIZZAZIONE IMPIANTO AGRIVOLTAICO CON
PRODUZIONI AGRICOLE INTENSIVE E PRODUZIONE DI
ENERGIA ELETTRICA DA CONVERSIONE SOLARE
FOTOVOLTAICA E OPERE DI CONNESSIONE SITO IN LARINO
(CB) – POTENZA 51,39 MWdc**



Tecnico
ing. Danilo POMPONIO

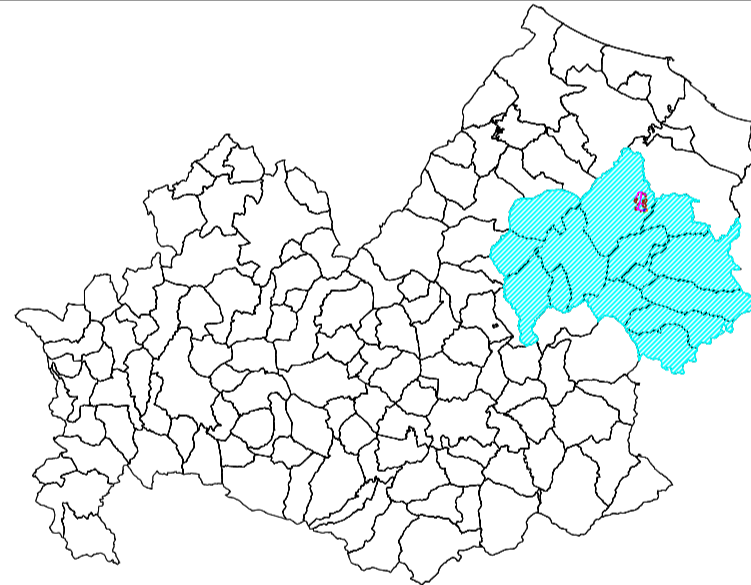
Collaborazioni
ing. Milena MIGLIONICO
ing. Giulia CARELLA
ing. Valentina SAMMARTINO
ing. Tommaso MANCINI
ing. Iliaria Maria PIERRI
ing. Fabio MASTROSERIO
arch. Angela LA RICCIA
pianif. terr. Antonio SANTANDREA
ing. Margherita DEBERNARDIS
geol. Lucia SANTOPIETRO

Responsabile commessa
ing. Danilo POMPONIO

Via Napoli, 2025 - 70132 Bari - Italy
tel. +39 080 8080244 - fax +39 080 8080244
www.bfpgroup.net - info@bfpgroup.net
Autista con Sistema di Gestione Certificato
UNI EN ISO 9001:2015
UNI EN ISO 14001:2015
UNI EN ISO 45001:2018

| TAVOLA | TITOLO | COMMESSA | TIPOLOGIA |
|------------|--|---------------------|-----------------|
| I09 | INQUADRAMENTO VINCOLISTICO SU PIANO TERRITORIALE PAESISTICO-AMBIENTALE DI AREA VASTA (P.T.P.A.A.V.) | 21094 | D |
| REVISIONE | | CODICE ELABORATO | |
| 00 | | DW21094D-I09 | |
| FOGLIO | | SOSTITUISCE | SOSTITUITO DA |
| 2/2 | | ---- | ---- |
| | | NOME FILE | SCALA |
| | | DW21094D-I09.dwg | 1:10.000 |
| REV | DATA | MODIFICA | |
| 00 | 08/10/2021 | Emissione | |
| 01 | | | |
| 02 | | | |
| 03 | | | |
| 04 | | | |
| 05 | | | |

INQUADRAMENTO DEL PIANO PAESISTICO N. 2



Area Vasta n.2
"Lago di
Guardialfiera -
Fortore molisano"

LEGENDA

- Area impianto FV
- Caviotto MT
- Sottostazione Utente
- Cavidotto AT
- Stazione Terna
- Limite dell'Area Vasta n.2

Area Vasta n.2 "Lago di Guardialfiera - Fortore molisano"

- ELEMENTI AREALI LINEARI E PUNTUALI ASSOGGETTATI ALLE MODALITA' A1 E A2
- Elementi areali lineari e puntuali di valore eccezionale
 - Aree boscate assoggettate alla modalita' A2
- ELEMENTI AREALI — — — ASSOGGETTATI ALLE MODALITA' VA TC1 E TC2
- Aree con prevalenza di elementi di pericolosità geologica di valore eccezionale-elevato
 - Aree con prevalenza di elementi naturalistici, fisico-biologici di valore elevato
 - Aree con prevalenza di elementi di pericolosità geologica di valore medio
 - Aree con prevalenza di elementi di interesse percettivo di valore elevato
 - Aree con prevalenza di elementi di interesse produttivo-agricolo di valore eccezionale
 - Aree con prevalenza di elementi di interesse produttivo-agricolo di valore elevato
 - Aree con elementi di valore medio
 - Ambiti per il rinvio ai piani paesistici esecutivi
 - Creste principali

Tav. P1 Carta delle Trasformabilità

