

VERDE 1 SRL

**REALIZZAZIONE IMPIANTO AGRIVOLTAICO CON
PRODUZIONI AGRICOLE INTENSIVE E PRODUZIONE DI
ENERGIA ELETTRICA DA CONVERSIONE SOLARE
FOTOVOLTAICA E OPERE DI CONNESSIONE SITO IN LARINO
(CB) – POTENZA 51,39 MWdc**



Tecnico
ing. Danilo POMPONIO

Collaborazioni
ing. Milena MIGLIONICO
ing. Giulia CARELLA
ing. Valentina SAMMARTINO
ing. Tommaso MANCINI
ing. Iliaria Maria PIERRI
ing. Fabio MASTROSERIO
arch. Angela LA RICCIA
pianif. terr. Antonio SANTANDREA
ing. Margherita DEBERNARDIS
geol. Lucia SANTOPIETRO

Responsabile commessa
ing. Danilo POMPONIO

Via Napoli, 2023 - 70132 Bari - Italy
tel. +39 080505414 - fax +39 080505384
www.bfpgroup.net - info@bfpgroup.net
Attestato con Sistema di Gestione Certificato
UNI EN ISO 9001:2015
UNI EN ISO 14001:2015
UNI EN ISO 45001:2018

TAVOLA	TITOLO	COMMESSA	TIPOLOGIA
I10	INQUADRAMENTO VINCOLISTICO SU PIANO ENERGETICO AMBIENTALE REGIONALE (P.E.A.R.)	21094	D
REVISIONE		CODICE ELABORATO DW21094D-110	
00		SOSTITUISCE	SOSTITUITO DA
FOGLIO	Tutte le informazioni tecniche contenute nel presente documento sono di proprietà esclusiva dello Studio Tecnico BFP S.r.l. e non possono essere riprodotte, divulgate o comunque utilizzate senza la sua preventiva autorizzazione scritta. All technical information contained in this document is the exclusive property of Studio Tecnico BFP S.r.l. and may neither be used nor disclosed without its prior written consent. (art. 2575 c.c.)	NOME FILE	SCALA
1/1		DW21094D-110.dwg	1:50.000
REV	DATA	MODIFICA	DISEGNATO
00	08/10/2021	Emissione	Debernardis
01			Miglioni
02			Pomponio
03			
04			
05			

LEGENDA

- Area impianto FV
- Cavitotto MT
- Sottostazione Utente
- Cavidotto AT
- Stazione Terna
- Confini amministrativi

P.E.A.R. (n.1 e n.2)

- Basso
- Medio
- Elevato
- Eccellente

P.E.A.R. (n.3)

- fiumi, specchi, linea di costa
- boschi
- vincoli con Decreto

P.E.A.R. (n.4)

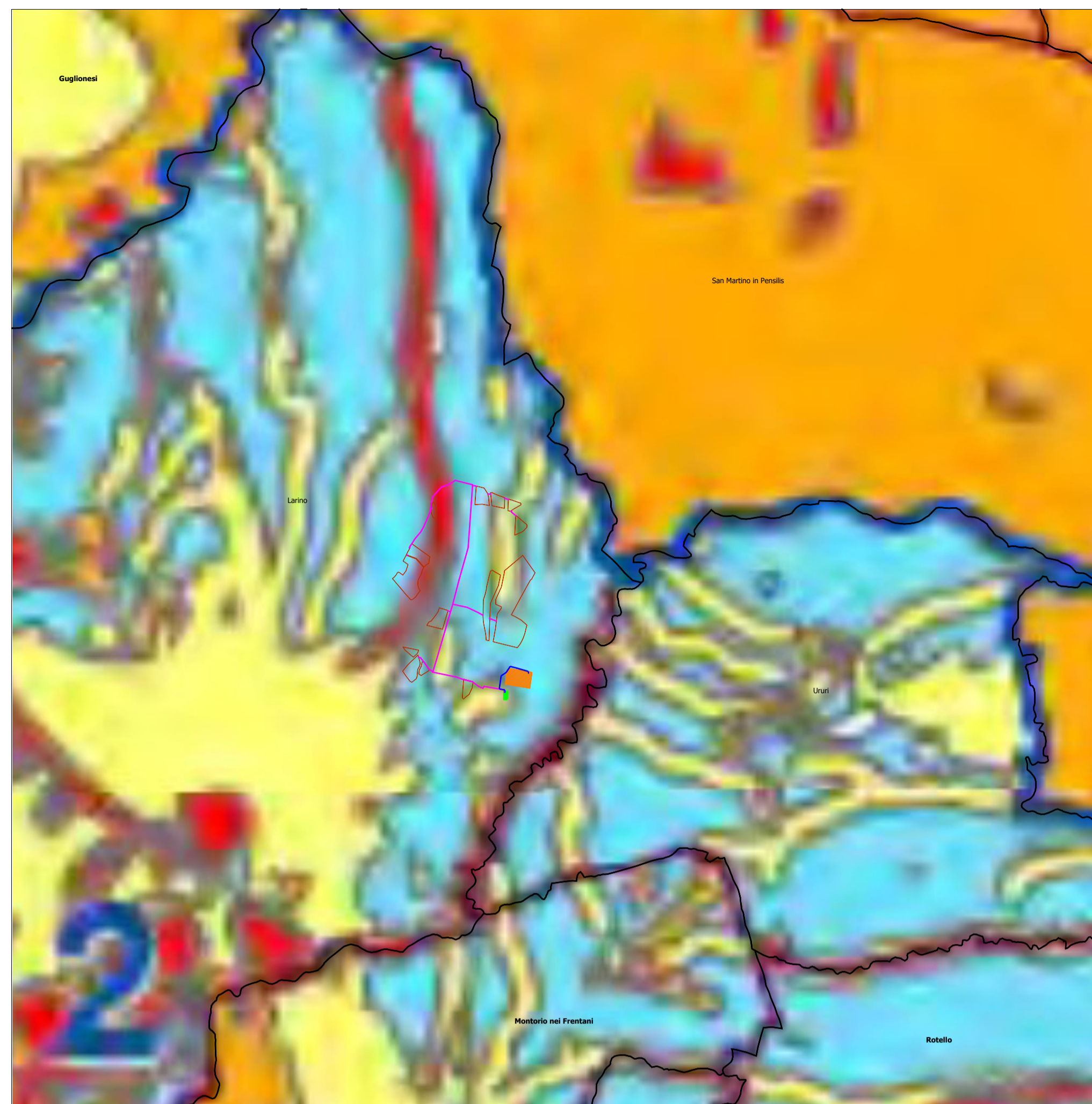
- Perimetro comunale
- Aree protette
- ZPS
- SIC
- IBA
- Geositi
- Sorgenti
- Idrografia

- Boschi di conifere
- Boschi di latifoglie
- Boschi misti

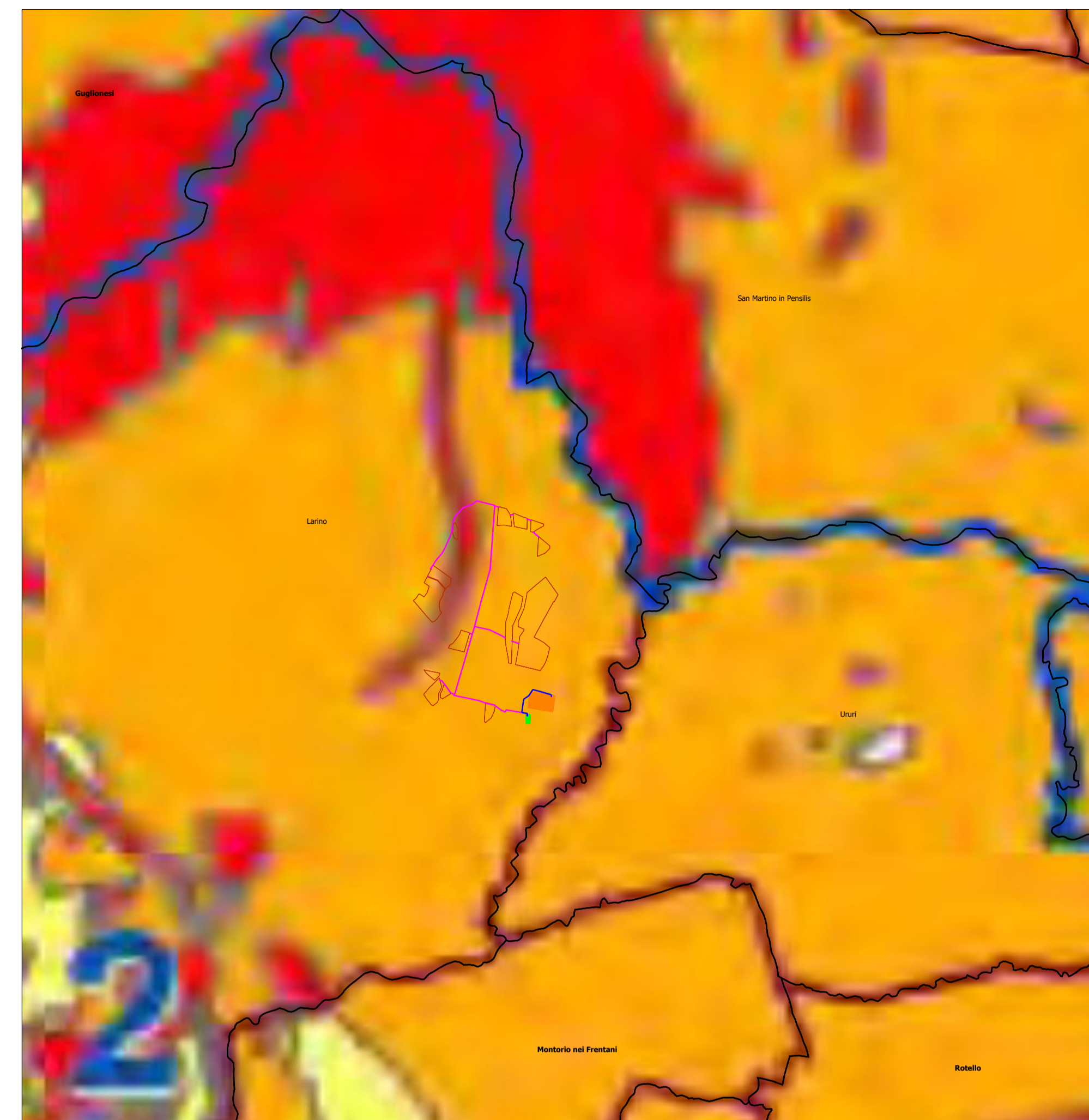
- da 1 a 4 alberi monumentali
- da 5 a 9 alberi monumentali
- da 10 a 15 alberi monumentali
- più di 15 alberi monumentali

P.E.A.R. (n.6)

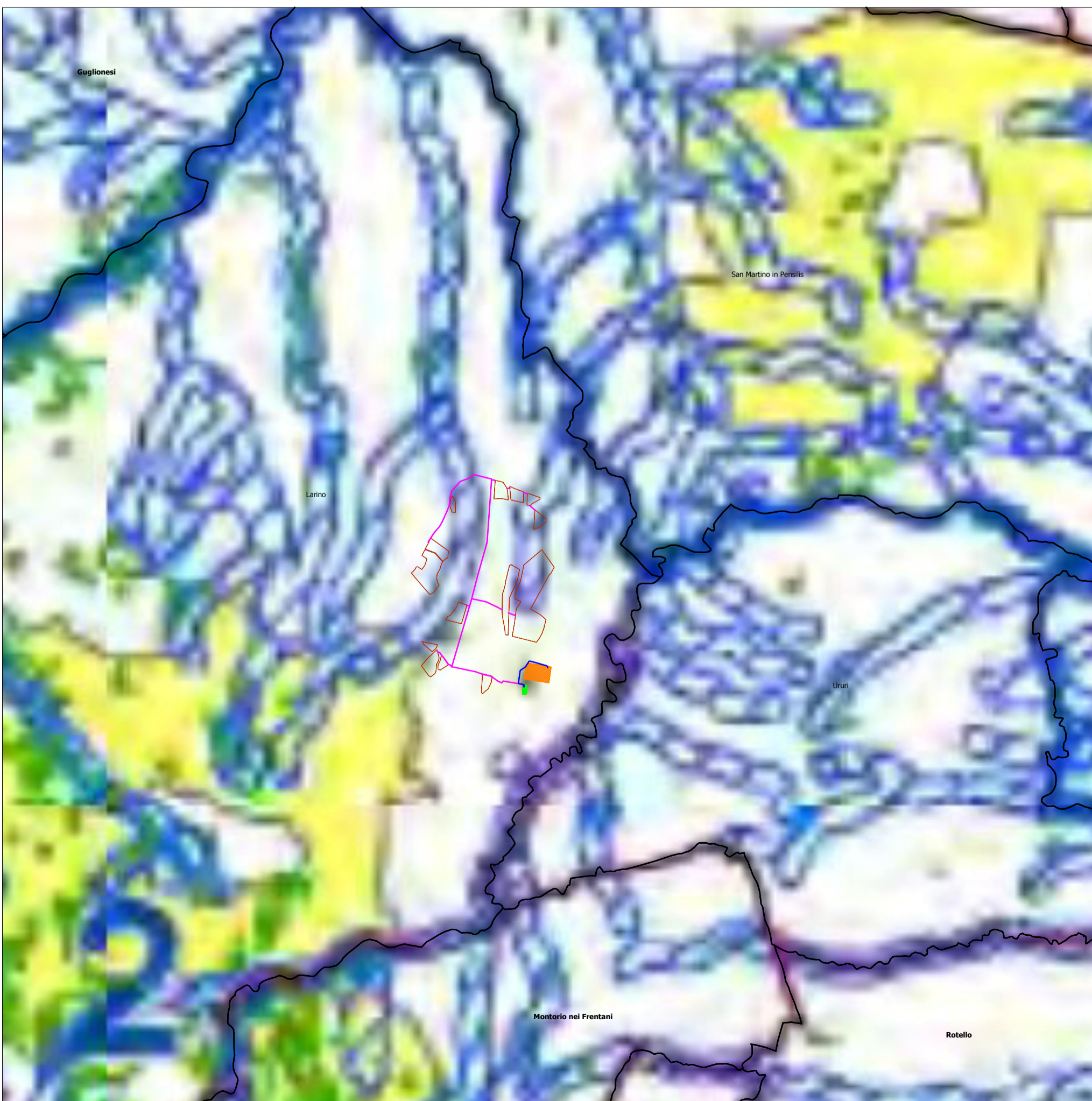
- Anni
- Linea demarcativa
- proprietà di vincolo paesaggistico Galassini_85
- 1950-1982
- 1983-1999
- Vincolo paesaggistico L. 1487/1939
- anni dal 1970 al 1980
- dal 1990 al 2000
- dal 2000 ad oggi



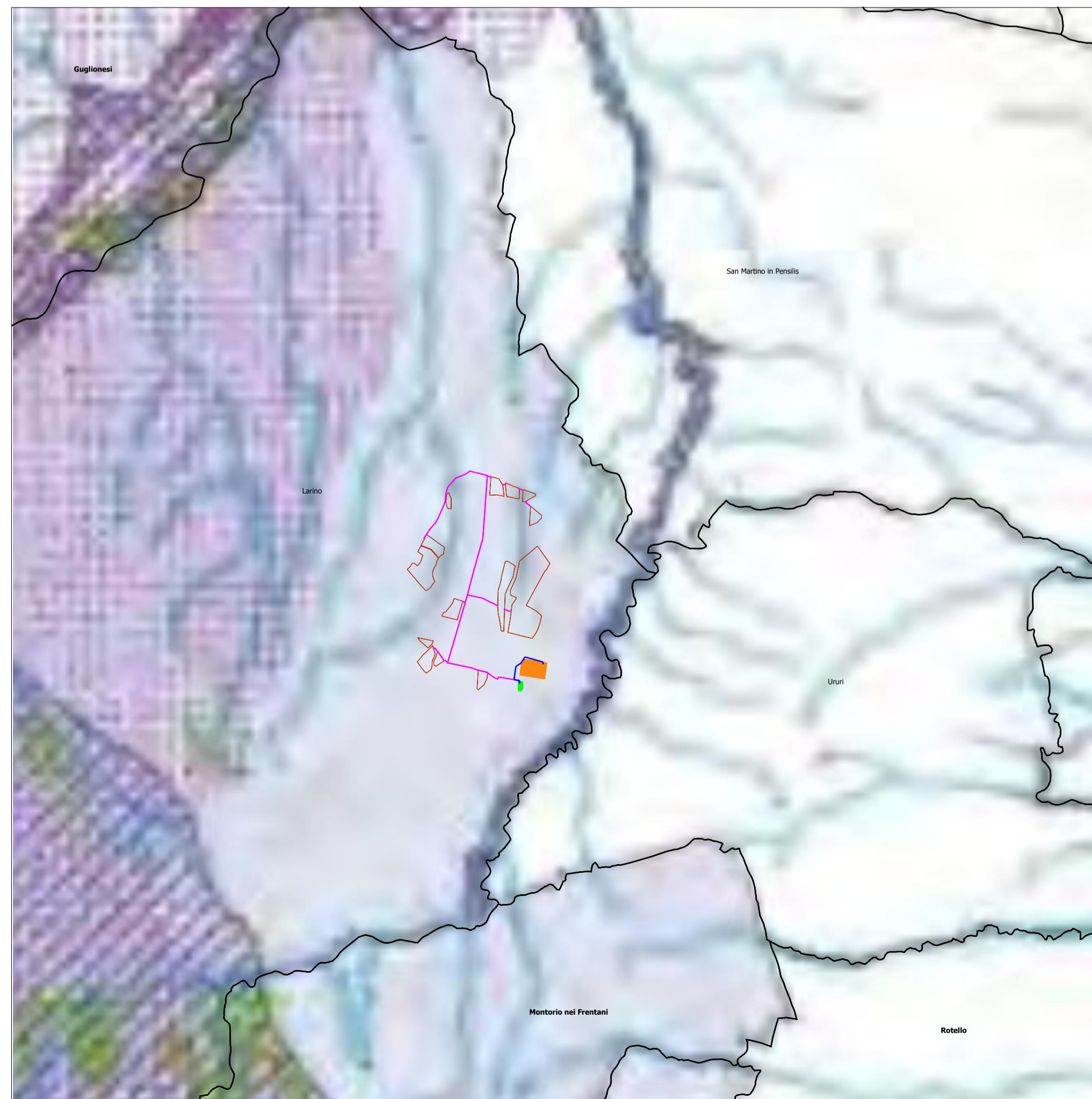
n.1 - Carta dei vincoli paesaggistici senza la definizione del vincolo agricolo



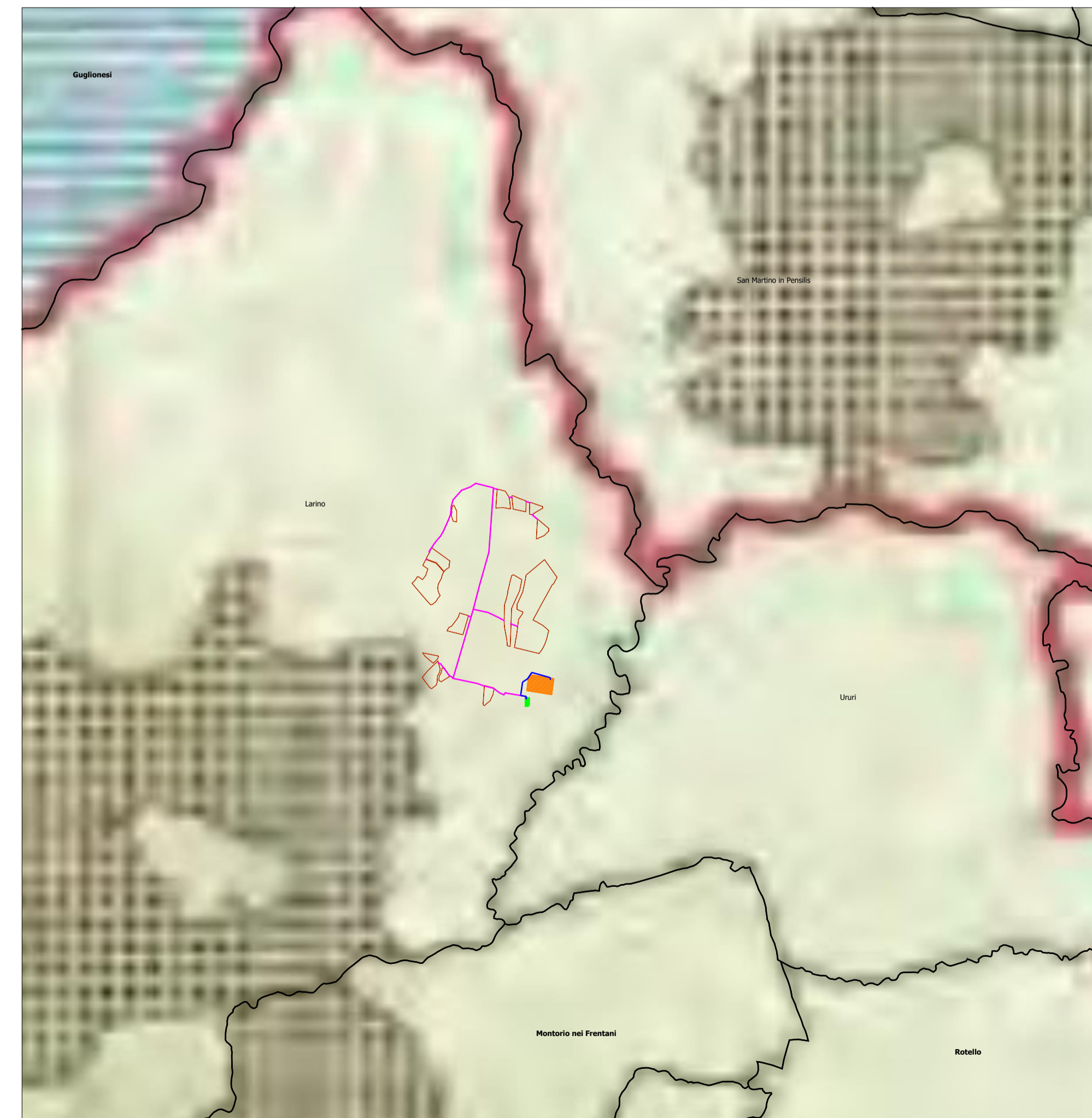
n.2 - Carta dei vincoli paesaggistici con la definizione del vincolo agricolo



n.3 - Carta dei vincoli con decretosovrapposti al sistema delle acque e dei boschi



n.4 - Carta del sistema naturalistico con individuazione delle zone SIC, ZPS



n.6 - Carta dei vincoli paesaggistici