

# VERDE 1 SRL

**REALIZZAZIONE IMPIANTO AGRIVOLTAICO CON  
PRODUZIONI AGRICOLE INTENSIVE E PRODUZIONE DI  
ENERGIA ELETTRICA DA CONVERSIONE SOLARE  
FOTOVOLTAICA E OPERE DI CONNESSIONE SITO IN LARINO  
(CB) – POTENZA 51,39 MWdc**

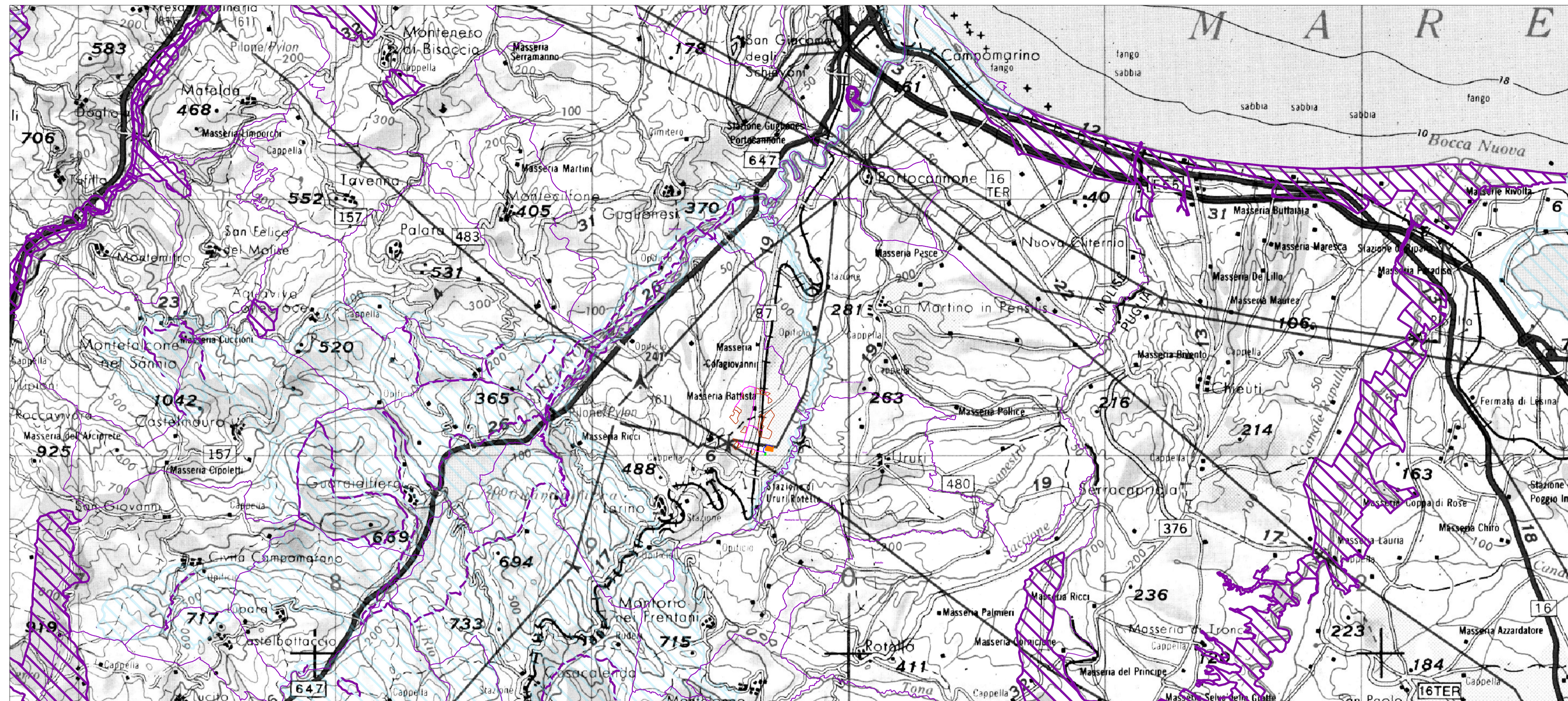


**Tecnico**  
ing. Danilo POMPONIO

**Collaborazioni**  
ing. Milena MIGLIONICO  
ing. Giulia CARELLA  
ing. Valentina SAMMARTINO  
ing. Tommaso MANCINI  
ing. Ilaria Maria PIERRI  
ing. Fabio MASTROSERIO  
ing. Angela LA RICCIA  
pianif. terr. Antonio SANTANDREA  
ing. Margherita DEBERNARDIS  
geol. Lucia SANTOPIETRO

**Responsabile commessa**  
ing. Danilo POMPONIO

TAVOLA	TITOLO	COMMESSA	TIPOLOGIA
<b>I11</b>	<b>INQUADRAMENTO VINCOLISTICO DELLE AREE PROTETTE</b>	<b>21094</b>	<b>D</b>
REVISIONE		CODICE ELABORATO	
<b>00</b>		<b>DW21094D-I11</b>	
FOGLIO		SOSTITUISCE	SOSTITUITO DA
<b>1/1</b>		----	----
REV	DATA	MODIFICA	
00	08/10/2021	Emissione	
01			
02			
03			
04			
05			



Inquadramento su Rete Natura 2000

## LEGENDA

- Area impianto FV
- Cavidotto MT
- Sottostazione Utente
- Cavidotto AT
- Stazione Terna
- Confini amministrativi

## RETE NATURA 2000

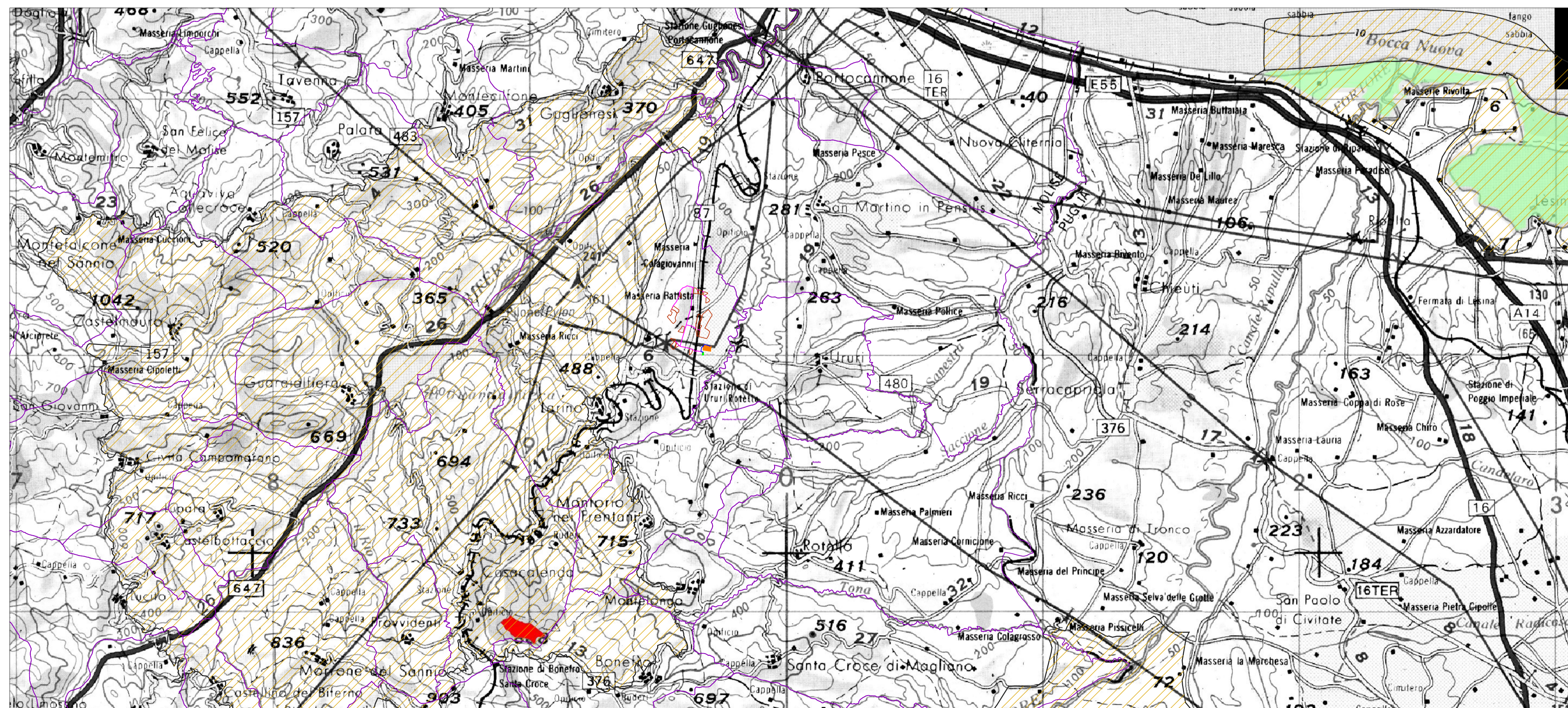
- ZSC IT7222254 - Torrente Cigno
- ZSC IT7222237 - Fiume Biferno
- ZSC IT7228230 - Lago di Guardialifera

## IMPORTANT BIRD AREA (IBA)

- IBA 125 - Fiume Biferno

## ELENCO UFFICIALE AREE PROTETTE (EUAP)

- ZSC IT7222250 - Bosco Casale - Cerro del Ruccolo
- ZPS IT9110037 - Laghi di Lesina e Varano



Inquadramento su Carta IBA e EUAP