

VERDE 1 SRL

**REALIZZAZIONE IMPIANTO AGRIVOLTAICO CON
PRODUZIONI AGRICOLE INTENSIVE E PRODUZIONE DI
ENERGIA ELETTRICA DA CONVERSIONE SOLARE
FOTOVOLTAICA E OPERE DI CONNESSIONE SITO IN
LARINO (CB) - POTENZA 51,39 MWdc**



Tecnico
ing. Danilo POMPONIO

Collaborazioni
ing. Milena MIGLIONICO
ing. Giulia CARELLA
ing. Valentina SAMMARTINO
ing. Ilaria Maria PIERRI
ing. Tommaso MANCINI
ing. Fabio MASTROSERIO
ing. Margherita DEBERNARDIS
arch. Angiola LA RICCIA
planif. terr. Antonio SANTANDREA
geol. Lucia SANTOPIETRO

Responsabile commessa
ing. Danilo POMPONIO

Via Napoli, 2025 - 70132 Bari - Italy
tel. +39 0805505124 - fax +39 0805505184
www.bfpgroup.net - info@bfpgroup.net
Attesto con Sistema di Gestione Certificato
UNI EN ISO 9001:2015
UNI EN ISO 14001:2015
UNI ISO 45001:2018

TAVOLA	TITOLO	COMMESSA	TIPOLOGIA
P04	PERCORSO DEL CAVIDOTTO CON INDICAZIONE DELLE INTERFERENZE E TIPOLOGICO ATTRAVERSAMENTI	21094	D
REVISIONE		CODICE ELABORATO	
00		DW21094D-P04	
FOGLIO		SOSTITUISCE	SOSTITUITO DA
1/10		----	----
	Tutte le informazioni tecniche contenute nel presente documento sono di proprietà esclusiva dello Studio Tecnico BFP S.r.l. e non possono essere riprodotte, divulgate o comunque utilizzate senza la sua preventiva autorizzazione scritta. All technical information contained in this document is the exclusive property of Studio Tecnico BFP S.r.l. and may neither be used nor disclosed without its prior written consent. (art. 2575 c.c.)	NOME FILE	SCALA
REV	DATA	MODIFICA	
00	08/10/2021	Emissione	
01			
02			
03			
04			
05			
DISEGNATO	CONTROLLATO	APPROVATO	
Mappa	Miglioni	Pomponio	

Disegno elaborato con sistema CAD. E' vietata la modifica manuale. Mod. P-20/A1 rev.4 18.12.2020

LEGENDA

- Area recinzione impianto FV
- Cavidotto MT
- Cavidotto AT
- Sottostazione Elettrica di Trasformazione
- Stazione Terna
- Tratturello Biferno-Sant'Andrea (buffer da PTPAAV)
- Fascia di rispetto dai reticoli idrografici (10 m)
- Metanodotto
- Punto di interferenza
- Linea ferroviaria Termoli-Campobasso
- Condotta idrica Consorzio di Bonifica

NOTE

Prima di eseguire i lavori di interrimento del cavidotto si dovrà provvedere all'esecuzione di saggi preventivi o indagini georadar al fine di verificare l'esatta ubicazione e le dimensioni del sottoservizio presente, nonché ulteriori sottoservizi non chiaramente visibili durante il sopralluogo.



VERDE 1 SRL

**REALIZZAZIONE IMPIANTO AGRIVOLTAICO CON
PRODUZIONI AGRICOLE INTENSIVE E PRODUZIONE DI
ENERGIA ELETTRICA DA CONVERSIONE SOLARE
FOTOVOLTAICA E OPERE DI CONNESSIONE SITO IN
LARINO (CB) - POTENZA 51,39 MWdc**



Tecnico
ing. Danilo POMPONIO

Collaborazioni
ing. Milena MIGLIONICO
ing. Giulia CARELLA
ing. Valentina SAMMARTINO
ing. Ilaria Maria PIERRI
ing. Tommaso MANCINI
ing. Fabio MASTROSERIO
ing. Margherita DEBERNARDIS
arch. Angiola LA RICCIA
planif. terr. Antonio SANTANDREA
geol. Lucia SANTOPIETRO

Responsabile commessa
ing. Danilo POMPONIO

TAVOLA	TITOLO	COMMESSA	TIPOLOGIA		
P04	PERCORSO DEL CAVIDOTTO CON INDICAZIONE DELLE INTERFERENZE E TIPOLOGICO ATTRAVERSAMENTI	21094	D		
REVISIONE		CODICE ELABORATO			
00		DW21094D-P04			
FOGLIO		SOSTITUISCE	SOSTITUITO DA		
2/10		----	----		
		NOME FILE	SCALA		
		DW21094D-P04.dwg	varie		
REV	DATA	MODIFICA	DISEGNATO	CONTROLLATO	APPROVATO
00	08/10/2021	Emissione	Mappa	Miglionico	Pomponio
01					
02					
03					
04					
05					



Layout interferenze su ortofoto

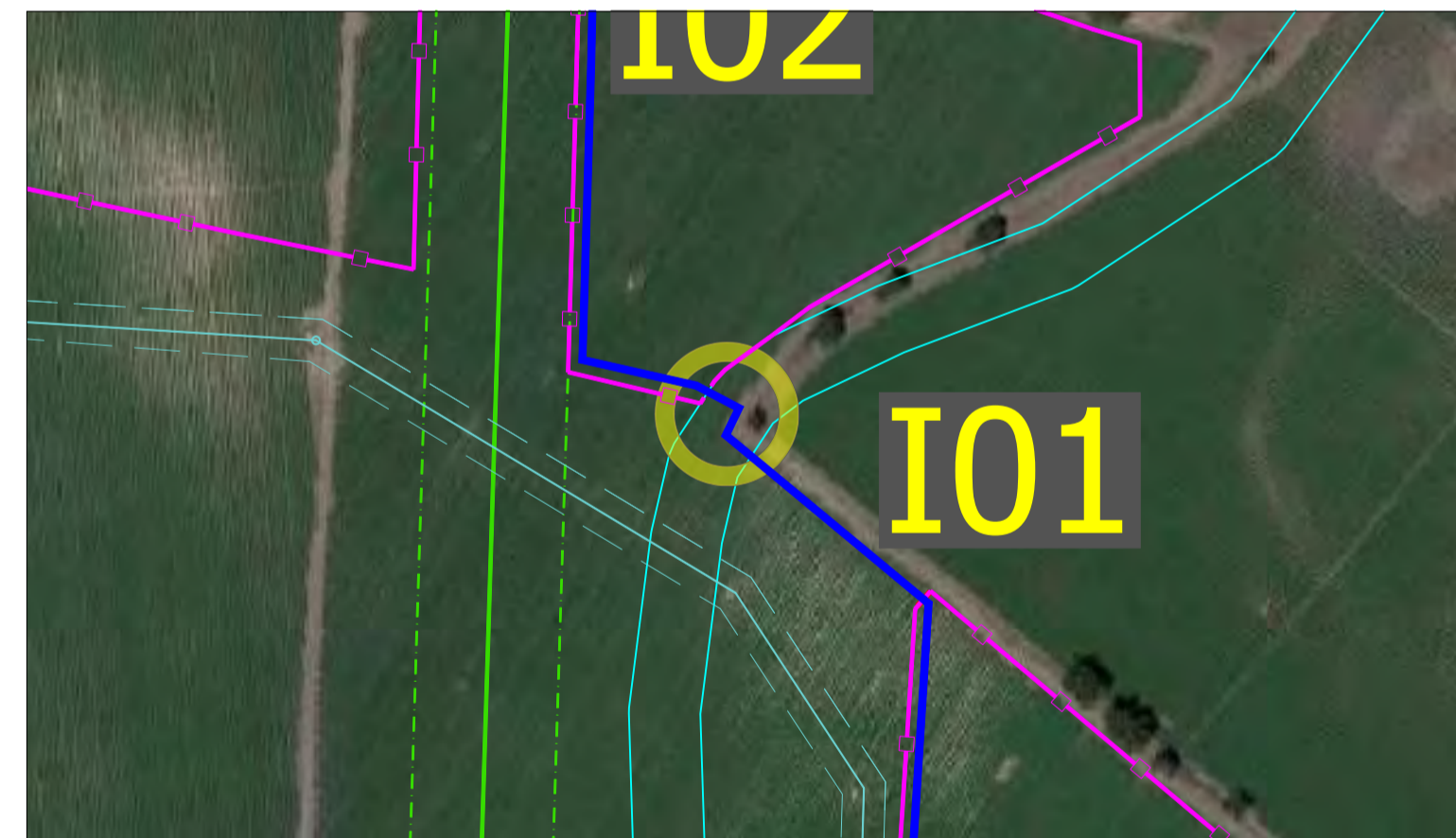
Scala 1:5000

LEGENDA

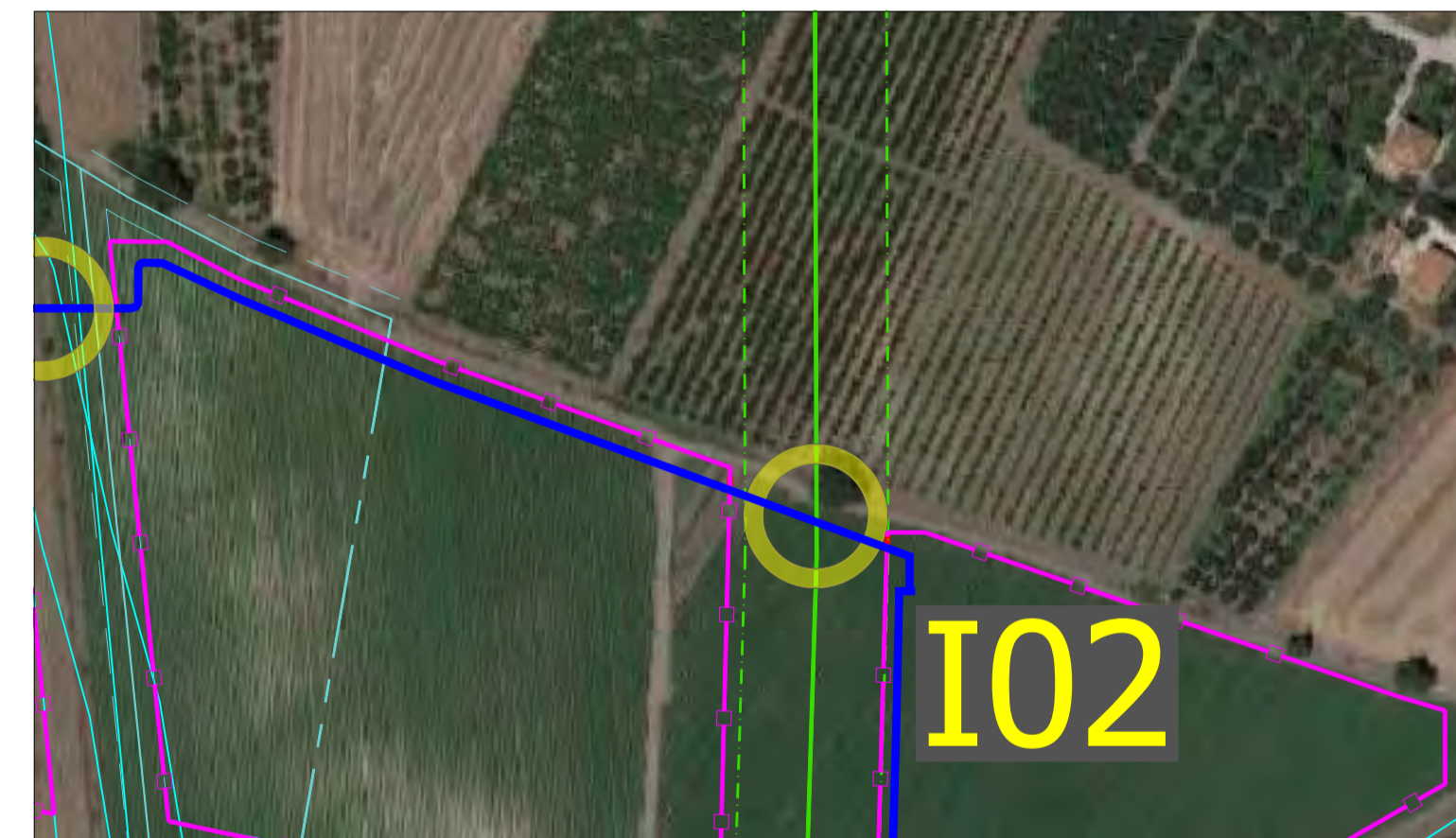
- Area recinzione impianto FV
- Cavidotto MT
- Cavidotto AT
- Sottostazione Elettrica di Trasformazione
- Stazione Terna
- Tratturello Biferno-Sant'Andrea (buffer da PTPAAV)
- Fascia di rispetto dai reticoli IGM (10 m)
- Metanodotto
- Punto di interferenza
- Linea ferroviaria Termoli-Campobasso
- Condotta idrica Consorzio di Bonifica

NOTE

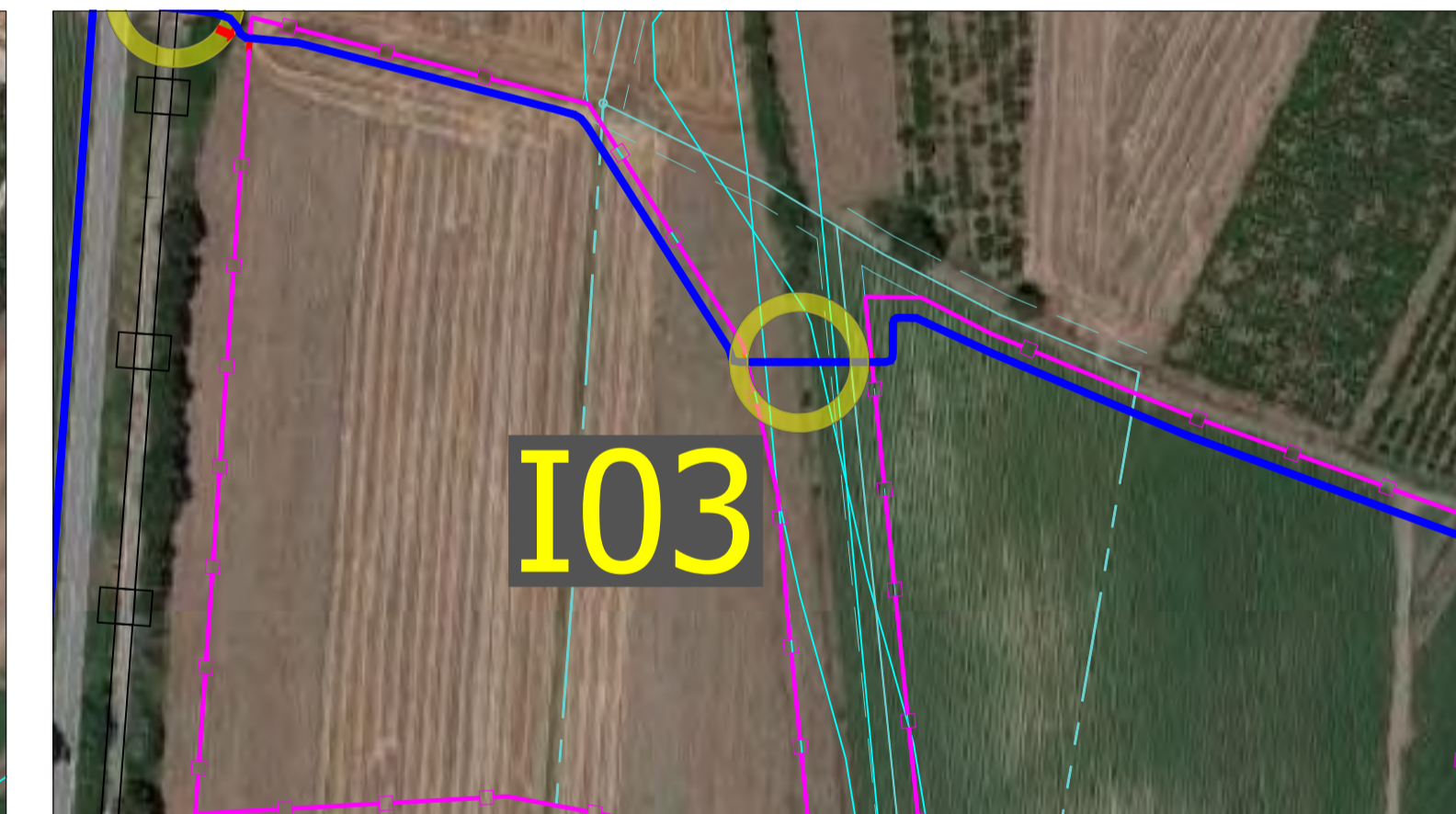
Prima di eseguire i lavori di interrimento del cavidotto si dovrà provvedere all'esecuzione di saggi preventivi o indagini georadar al fine di verificare l'esatta ubicazione e le dimensioni del sottoservizio presente, nonché ulteriori sottoservizi non chiaramente visibili durante il sopralluogo.



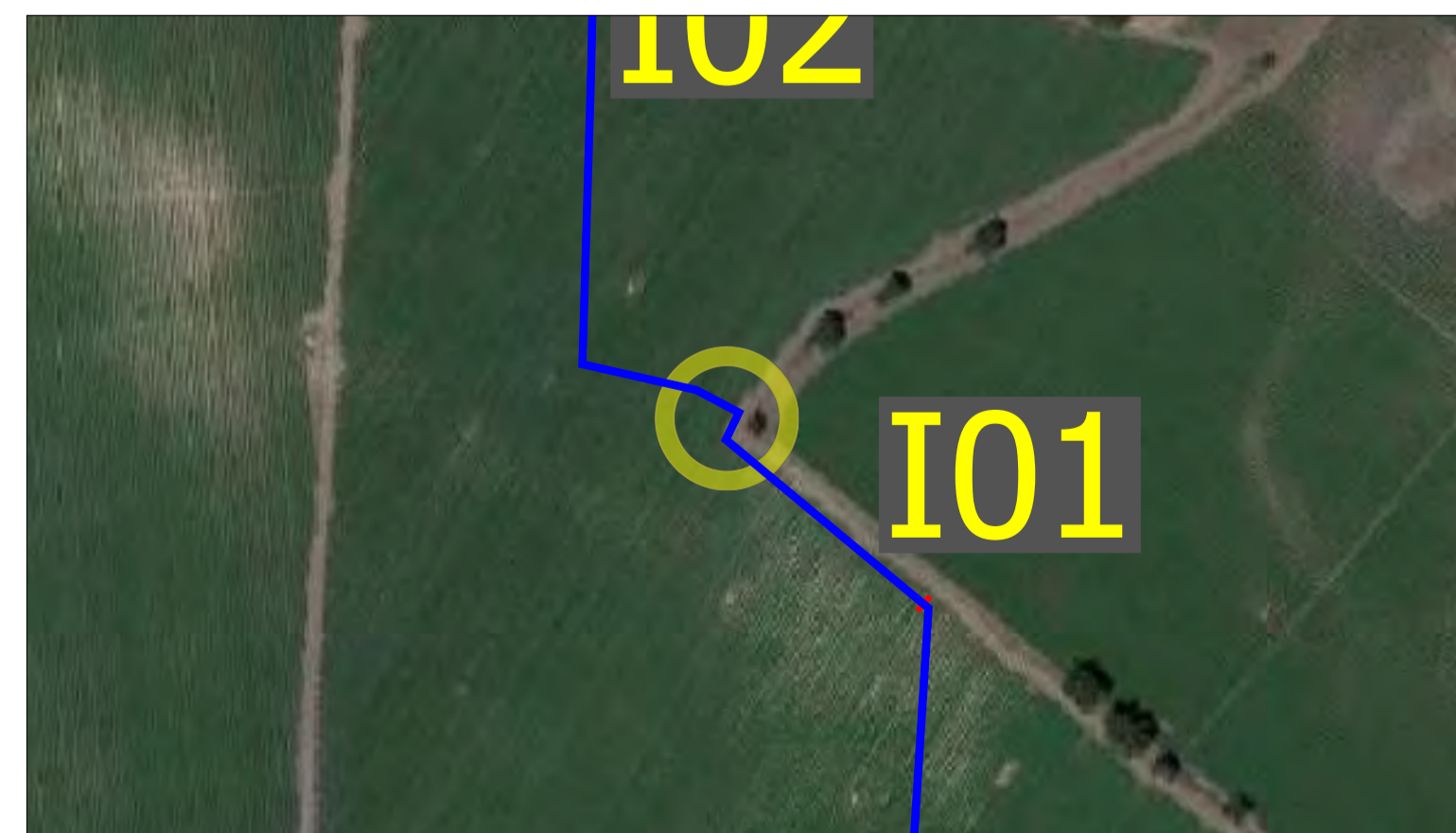
Interferenza I01: attraversamento reticolo idrografico
Base su ortofoto in scala 1:2000



Interferenza I02: attraversamento metanodotto
Base su ortofoto in scala 1:2000



Interferenza I03: attraversamento reticolo idrografico e condotta del
Consorzio di Bonifica. Base su ortofoto in scala 1:2000



Interferenza I01: attraversamento reticolo idrografico
Ortofoto da Google Satellite



Interferenza I02: attraversamento metanodotto
Ortofoto da Google Satellite



Interferenza I03: attraversamento reticolo idrografico e condotta del
Consorzio di Bonifica. Foto da rilievo in sito

VERDE 1 SRL

**REALIZZAZIONE IMPIANTO AGRIVOLTAICO CON
PRODUZIONI AGRICOLE INTENSIVE E PRODUZIONE DI
ENERGIA ELETTRICA DA CONVERSIONE SOLARE
FOTOVOLTAICA E OPERE DI CONNESSIONE SITO IN
LARINO (CB) - POTENZA 51,39 MWdc**



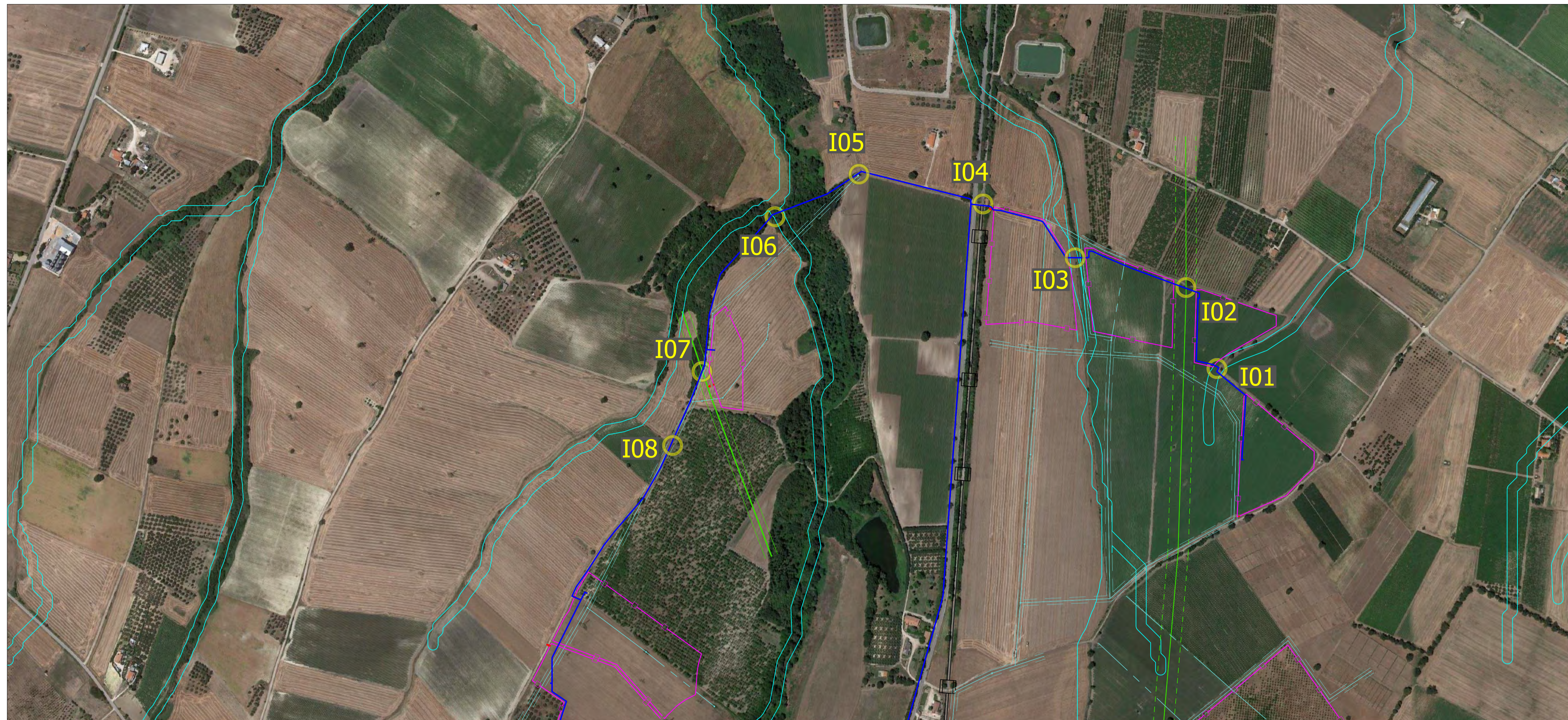
Tecnico
ing. Danilo POMPONIO

Collaborazioni
ing. Milena MIGLIONICO
ing. Giulia CARELLA
ing. Valentina SAMMARTINO
ing. Ilaria Maria PIERRI
ing. Tommaso MANCINI
ing. Fabio MASTROSERIO
ing. Margherita DEBERNARDIS
arch. Angiola LA RICCIA
planif. terr. Antonio SANTANDREA
geol. Lucia SANTOPIETRO

Responsabile commessa
ing. Danilo POMPONIO

Via Napoli, 2023 - 70132 Bari - Italy
tel. +39 080555124 - fax +39 080555124
www.bfpgroup.net - info@bfpgroup.net
Autista con Sistema di Gestione Certificato
UNI EN ISO 9001:2015
UNI EN ISO 14001:2015
UNI EN ISO 45001:2018

TAVOLA	TITOLO	COMMESSA	TIPOLOGIA		
P04	PERCORSO DEL CAVIDOTTO CON INDICAZIONE DELLE INTERFERENZE E TIPOLOGICO ATTRAVERSAMENTI	21094	D		
REVISIONE		CODICE ELABORATO			
00		DW21094D-P04			
FOGLIO		SOSTITUISCE	SOSTITUITO DA		
3/10		----	----		
	Tutte le informazioni tecniche contenute nel presente documento sono di proprietà esclusiva dello Studio Tecnico BFP S.r.l. e non possono essere riprodotte, divulgate o comunque utilizzate senza la sua preventiva autorizzazione scritta. All technical information contained in this document is the exclusive property of Studio Tecnico BFP S.r.l. and may neither be used nor disclosed without its prior written consent. (art. 2575 c.c.)	NOME FILE	SCALA		
		DW21094D-P04.dwg	varie		
REV	DATA	MODIFICA	DISEGNATO	CONTROLLATO	APPROVATO
00	08/10/2021	Emissione	Mappa	Miglionico	Pomponio
01					
02					
03					
04					
05					



Layout interferenze su ortofoto

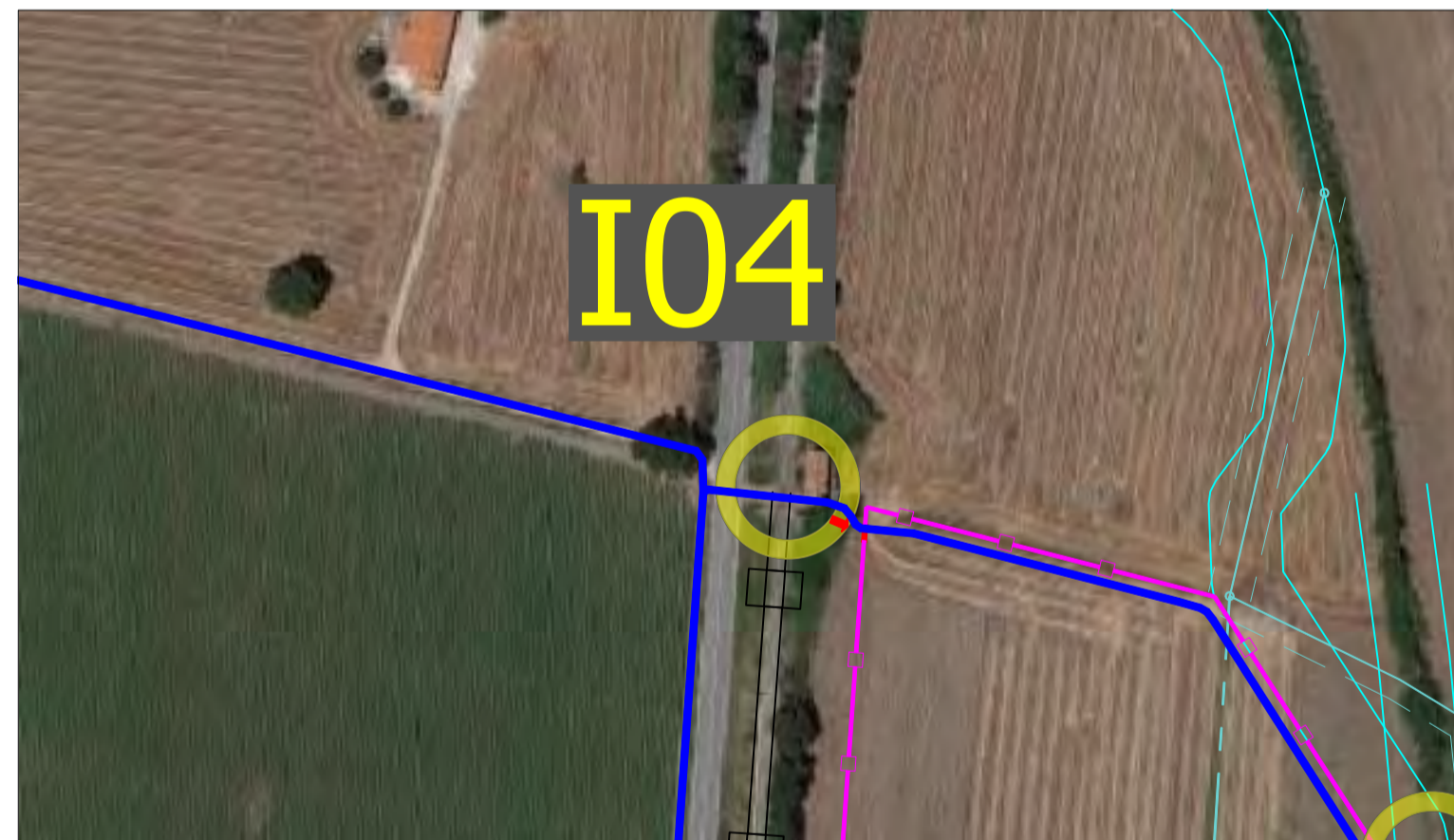
Scala 1:5000

LEGENDA

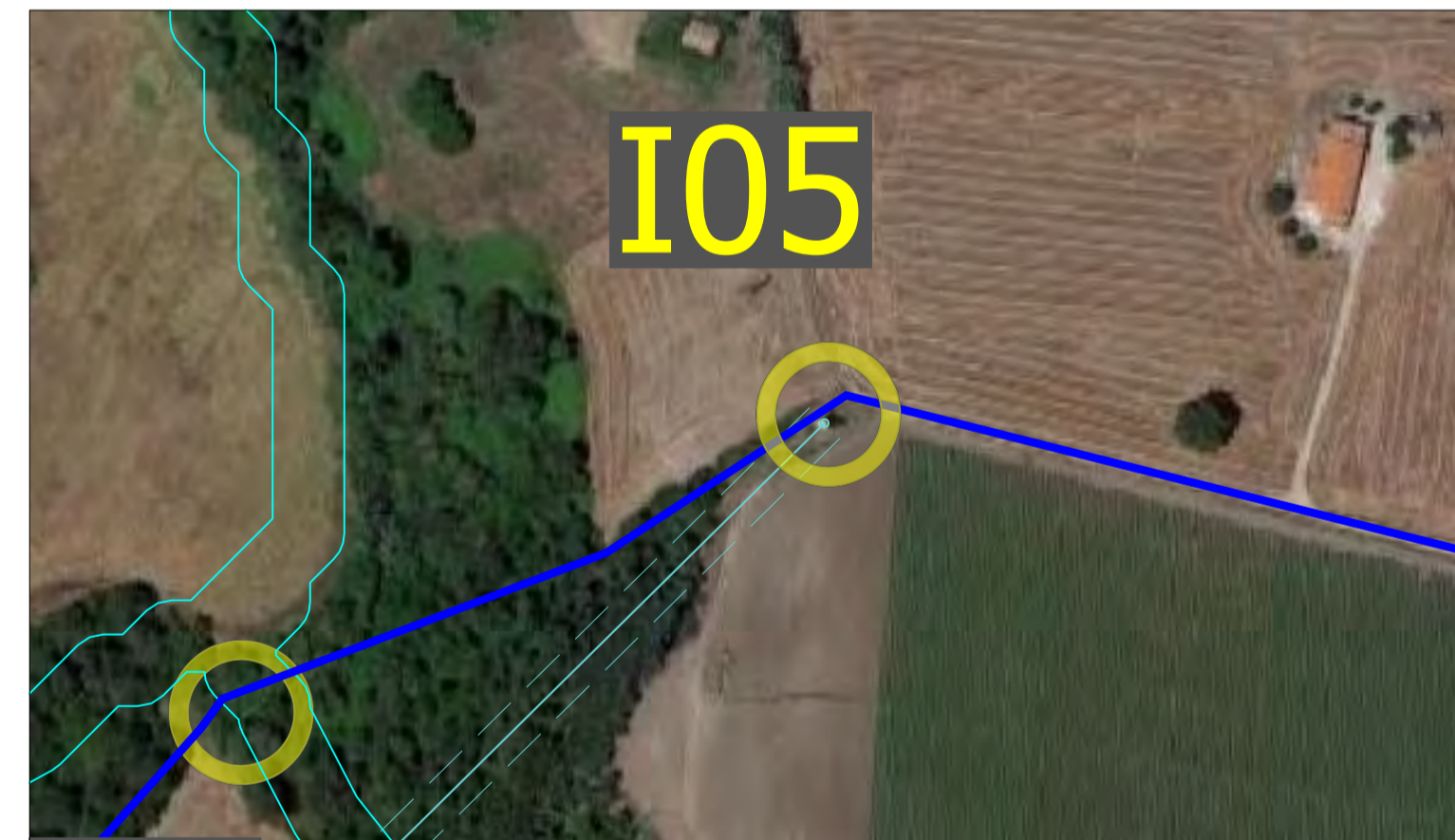
- Area recinzione impianto FV
- Cavidotto MT
- Cavidotto AT
- Sottostazione Elettrica di Trasformazione
- Stazione Terna
- Trattarello Biferno-Sant'Andrea (buffer da PTPAAV)
- Fascia di rispetto dai reticoli IGM (10 m)
- Metanodotto
- Punto di interferenza
- Linea ferroviaria Termoli-Campobasso
- Condotta idrica Consorzio di Bonifica

NOTE

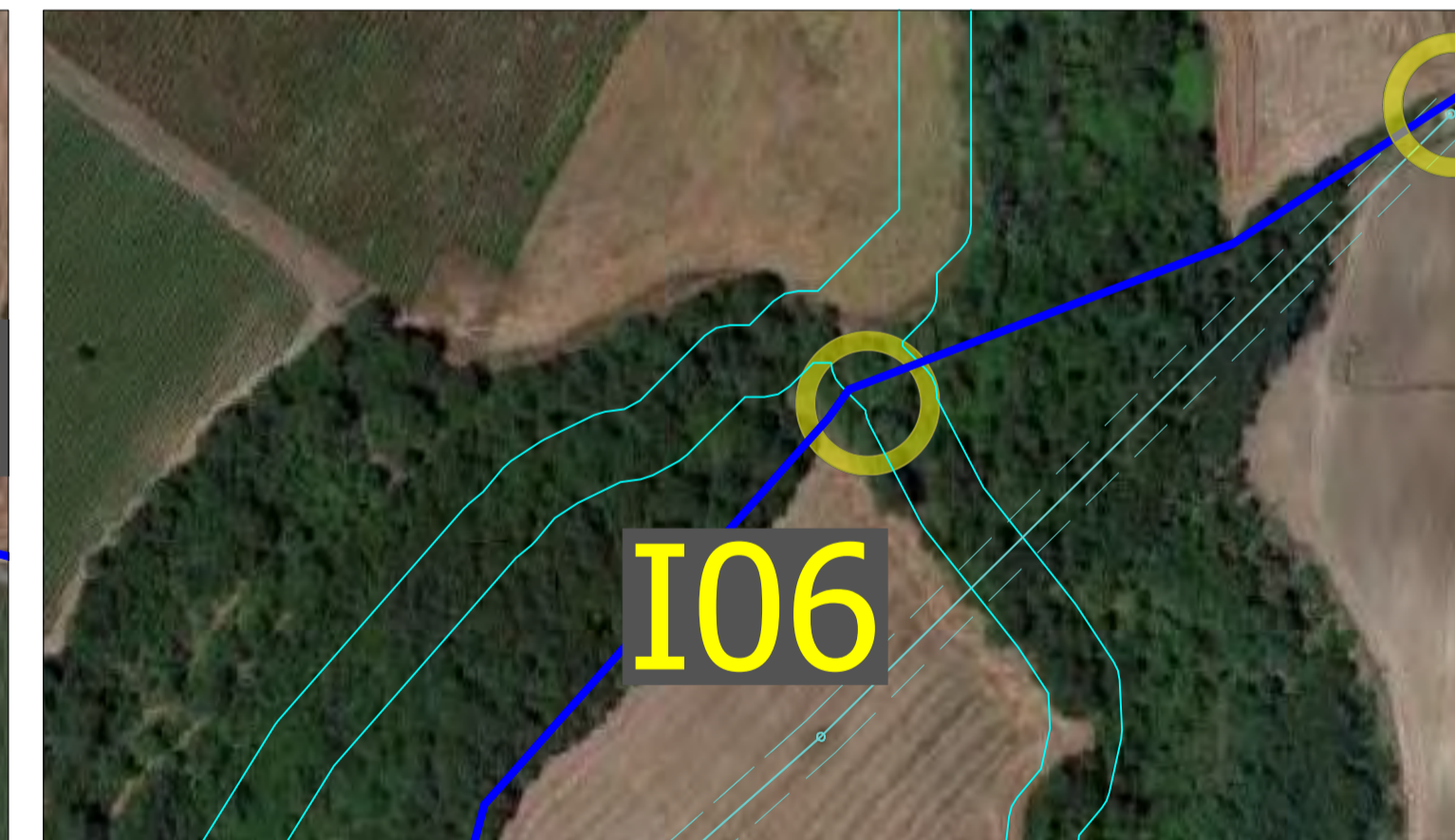
Prima di eseguire i lavori di interrimento del cavidotto si dovrà provvedere all'esecuzione di saggi preventivi o indagini georadar al fine di verificare l'esatta ubicazione e le dimensioni del sottoservizio presente, nonché ulteriori sottoservizi non chiaramente visibili durante il sopralluogo.



Interferenza I04: attraversamento Strada Statale 87 e Rete ferroviaria FF.SS. Termoli-Campobasso-Benevento. Base su ortofoto in scala 1:2000



Interferenza I05: attraversamento condotta Consorzio di Bonifica Base su ortofoto in scala 1:2000



Interferenza I06: attraversamento reticolo idrografico Base su ortofoto in scala 1:2000



Interferenza I04: attraversamento S.S. 87 e rete ferroviaria Foto su S.S. 87 (direzione N-S)



Interferenza I05: attraversamento condotta Consorzio di Bonifica Ortofoto Google Satellite



Interferenza I06: attraversamento reticolo idrografico Ortofoto Google Satellite

VERDE 1 SRL

**REALIZZAZIONE IMPIANTO AGRIVOLTAICO CON
PRODUZIONI AGRICOLE INTENSIVE E PRODUZIONE DI
ENERGIA ELETTRICA DA CONVERSIONE SOLARE
FOTOVOLTAICA E OPERE DI CONNESSIONE SITO IN
LARINO (CB) - POTENZA 51,39 MWdc**



Tecnico
ing. Danilo POMPONIO

Collaborazioni
ing. Milena MIGLIONICO
ing. Giulia CARELLA
ing. Valentina SAMMARTINO
ing. Ilaria Maria PIERRI
ing. Tommaso MANCINI
ing. Fabio MASTROSERIO
ing. Margherita DEBERNARDIS
arch. Angella LA RICCIA
planif. terr. Antonio SANTANDREA
geol. Lucia SANTOPIETRO

Responsabile commessa
ing. Danilo POMPONIO

Via Napoli, 202/2 - 70132 Bari - Italy
tel. +39 080 6950262 - fax +39 080 6950384
www.bfpgroup.net - info@bfpgroup.net
Attivita con Sistema di Gestione Certificato
UNI EN ISO 9001:2015
UNI EN ISO 14001:2015
UNI ISO 45001:2018

TAVOLA	TITOLO	COMMESSA	TIPOLOGIA		
P04	PERCORSO DEL CAVIDOTTO CON INDICAZIONE DELLE INTERFERENZE E TIPOLOGICO ATTRAVERSAMENTI	21094	D		
REVISIONE		CODICE ELABORATO			
00		DW21094D-P04			
		SOSTITUISCE	SOSTITUITO DA		
		----	----		
FOGLIO		NOME FILE	SCALA		
4/10		DW21094D-P04.dwg	varie		
REV	DATA	MODIFICA	DISEGNATO	CONTROLLATO	APPROVATO
00	08/10/2021	Emissione	Mappa	Miglionico	Pomponio
01					
02					
03					
04					
05					



Layout interferenze su ortofoto

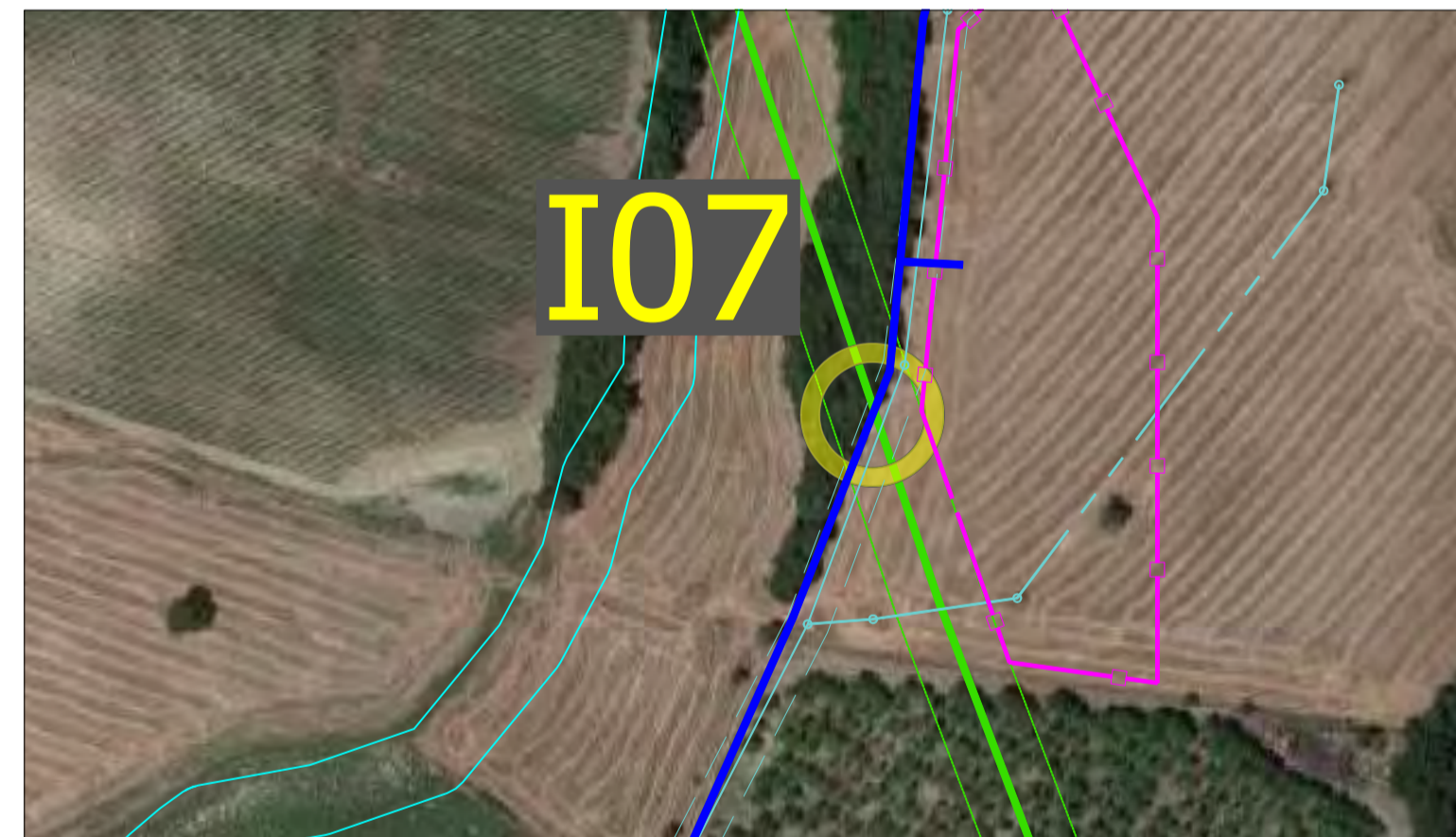
Scala 1:5000

LEGENDA

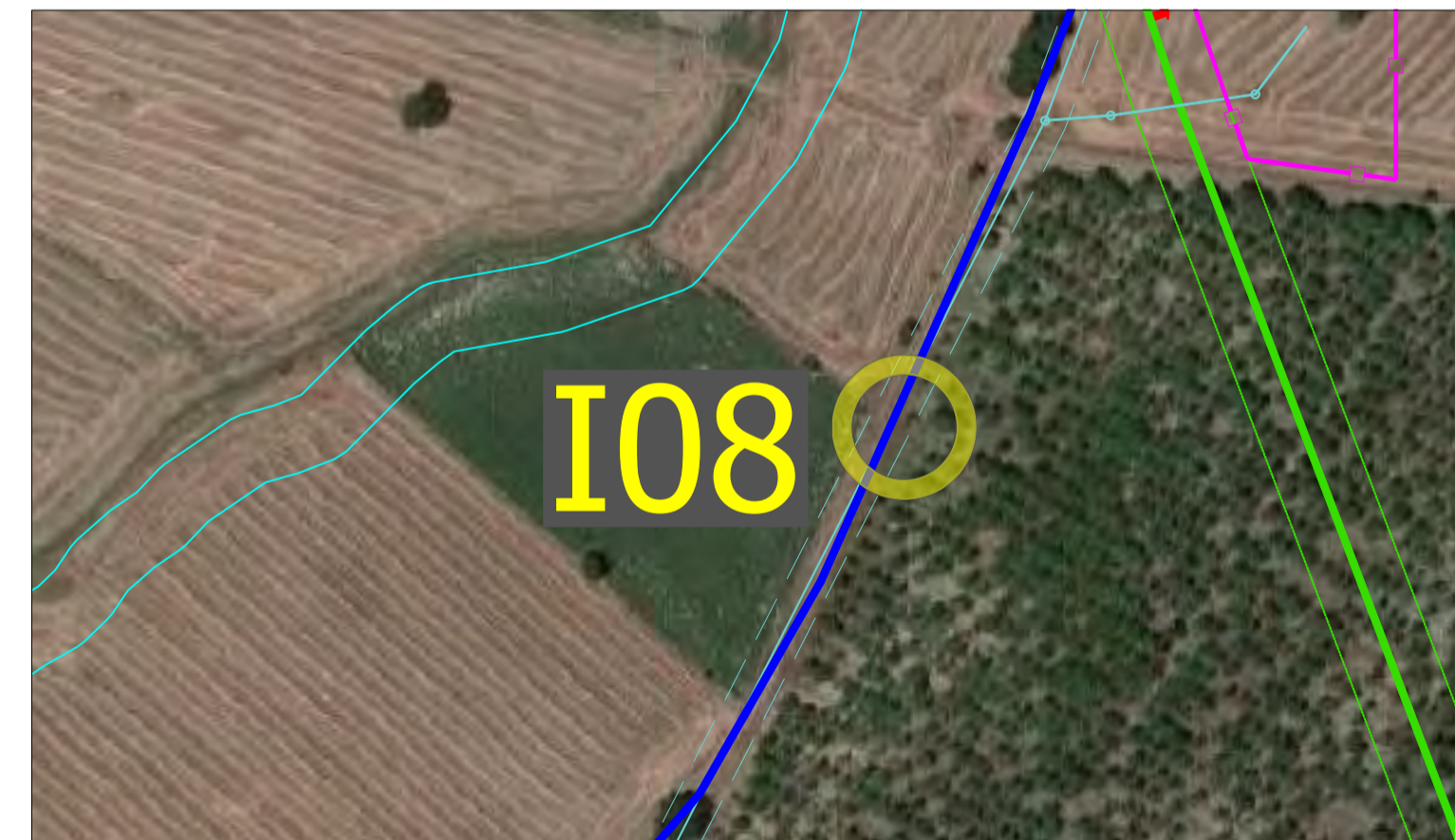
- Area recinzione impianto FV
- Cavidotto MT
- Cavidotto AT
- Sottostazione Elettrica di Trasformazione
- Stazione Terna
- Tratturello Biferno-Sant'Andrea (buffer da PTPAAV)
- Fascia di rispetto dai reticoli IGM (10 m)
- Metanodotto
- Punto di interferenza
- Linea ferroviaria Termoli-Campobasso
- Condotta idrica Consorzio di Bonifica

NOTE

Prima di eseguire i lavori di interrimento del cavidotto si dovrà provvedere all'esecuzione di saggi preventivi o indagini georadar al fine di verificare l'esatta ubicazione e le dimensioni del sottoservizio presente, nonché ulteriori sottoservizi non chiaramente visibili durante il sopralluogo.



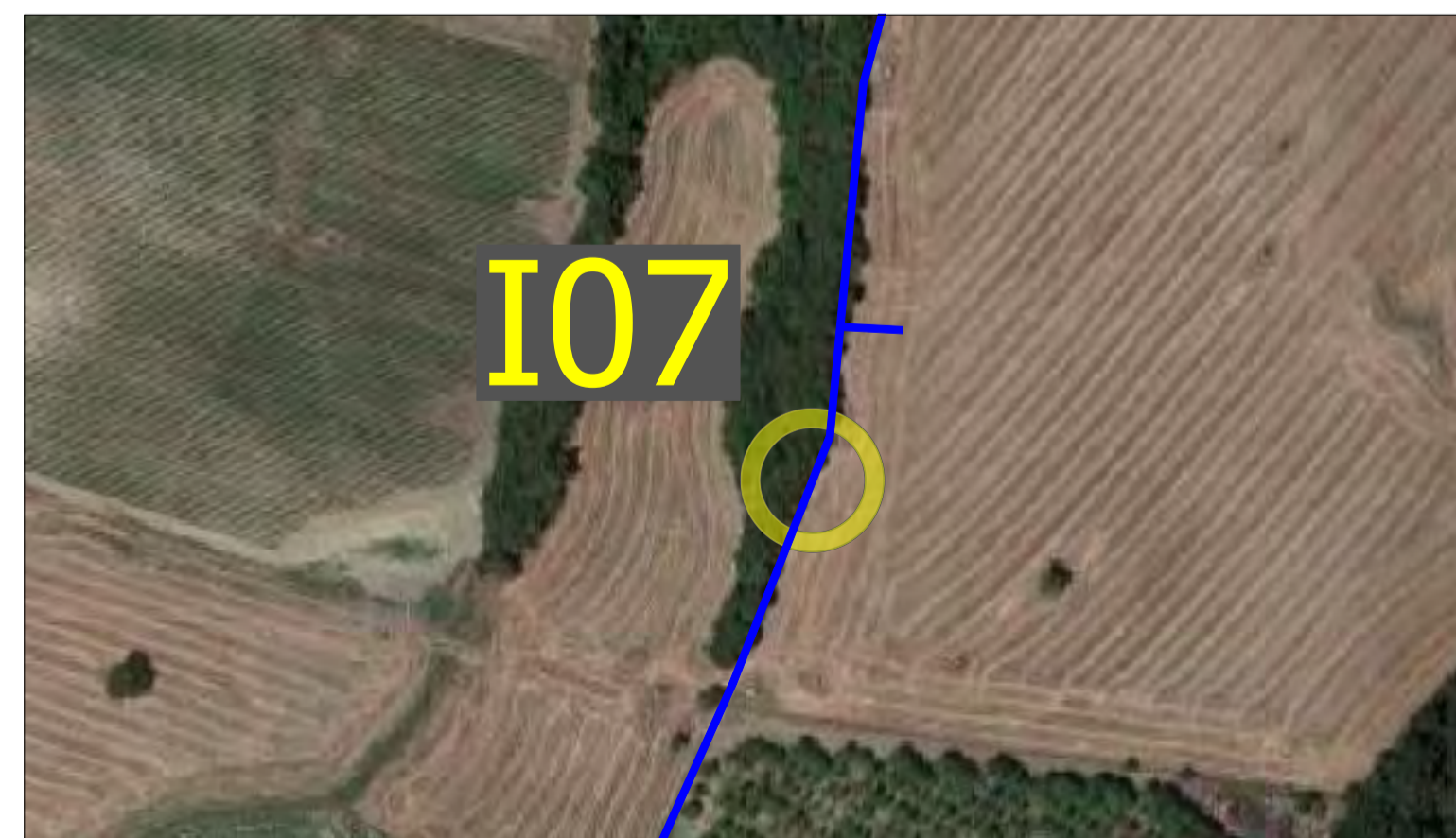
Interferenza I07: attraversamento metanodotto e parallelismo con condotta Consorzio di Bonifica. Base su ortofoto in scala 1:2000



Interferenza I08: parallelismo con condotta Consorzio di Bonifica. Base su ortofoto in scala 1:2000



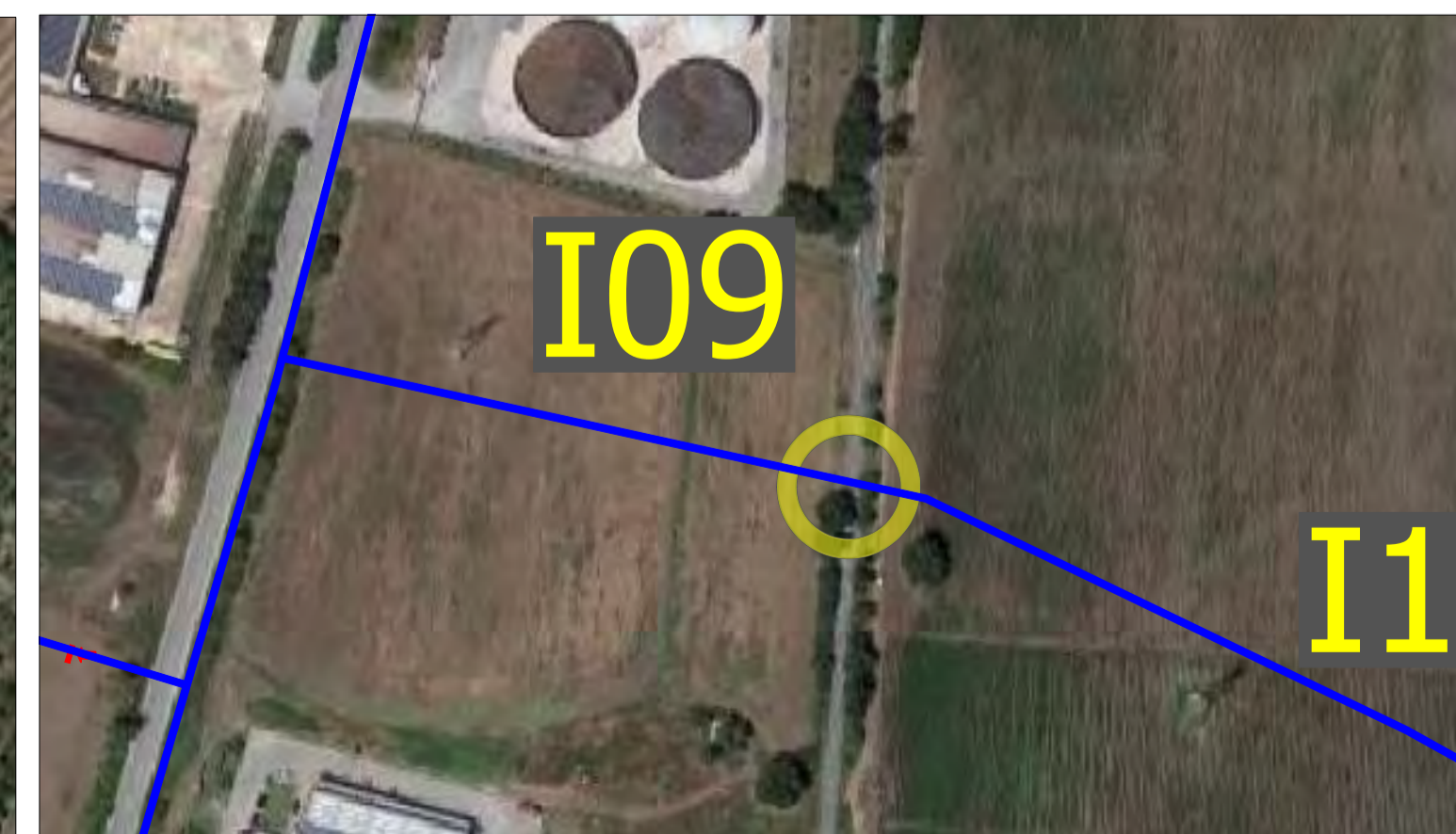
Interferenza I09: attraversamento ferrovia Termoli-Campobasso e condotta Consorzio di Bonifica. Base su ortofoto in scala 1:2000



Interferenza I07: attraversamento metanodotto e parallelismo con condotta Consorzio di Bonifica. Ortofoto Google Satellite



Interferenza I08: parallelismo con condotta Consorzio di Bonifica. Ortofoto Google Satellite



Interferenza I09: attraversamento ferrovia Termoli-Campobasso e condotta Consorzio di Bonifica. Ortofoto Google Satellite

VERDE 1 SRL

**REALIZZAZIONE IMPIANTO AGRIVOLTAICO CON
PRODUZIONI AGRICOLE INTENSIVE E PRODUZIONE DI
ENERGIA ELETTRICA DA CONVERSIONE SOLARE
FOTOVOLTAICA E OPERE DI CONNESSIONE SITO IN
LARINO (CB) - POTENZA 51,39 MWdc**



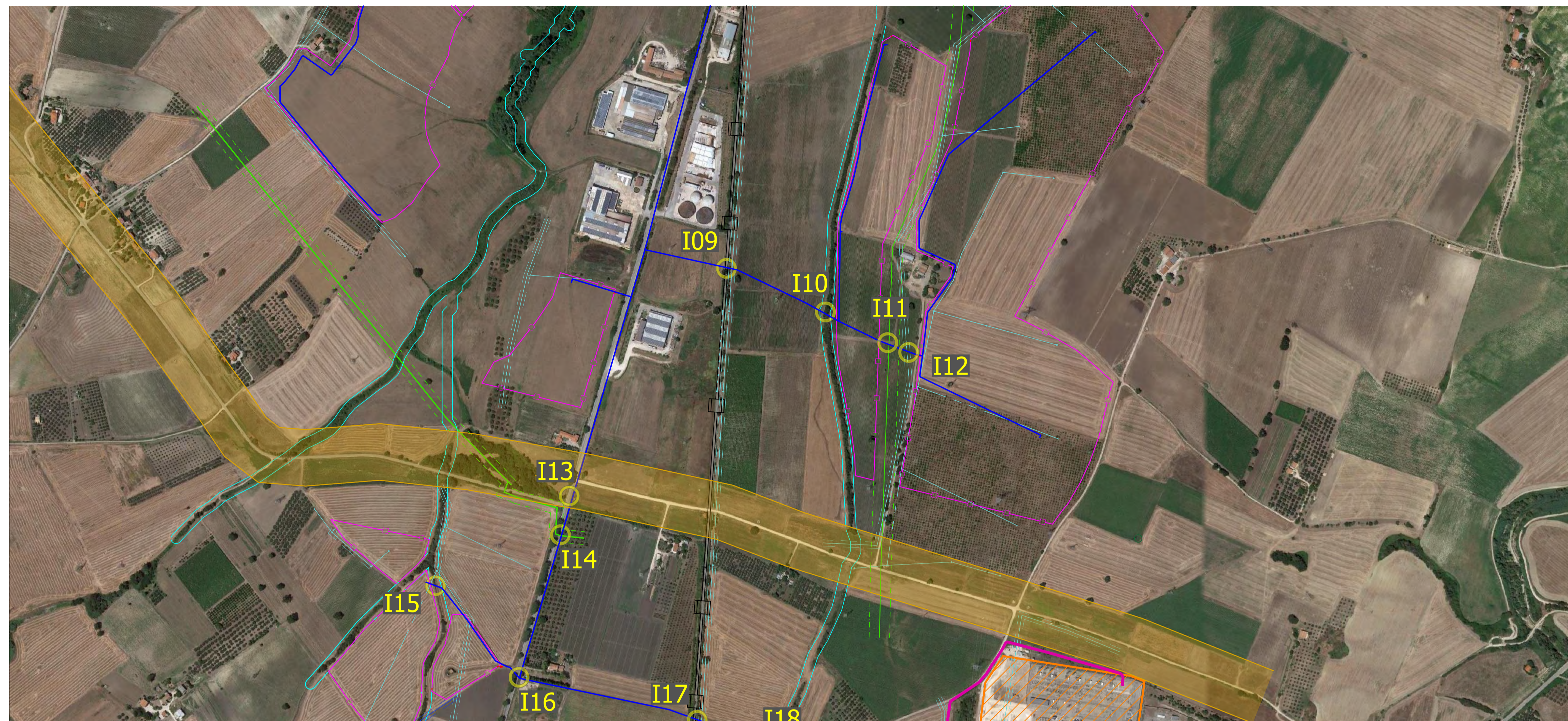
Tecnico
ing. Danilo POMPONIO

Collaborazioni
ing. Milena MIGLIONICO
ing. Giulia CARELLA
ing. Valentina SAMMARTINO
ing. Ilaria Maria PIERRI
ing. Tommaso MANCINI
ing. Fabio MASTROSERIO
ing. Margherita DEBERNARDIS
arch. Angella LA RICCIA
planif. terr. Antonio SANTANDREA
geol. Lucia SANTOPIETRO

Responsabile commessa
ing. Danilo POMPONIO

Via Napoli, 2023 - 70132 Bari - Italy
tel. +39 080563414 - fax +39 080563414
www.bfpgroup.net - info@bfpgroup.net
Autista con Sistema di Gestione Certificato
UNI EN ISO 9001:2015
UNI EN ISO 14001:2015
UNI EN ISO 45001:2018

TAVOLA	TITOLO	COMMESSA	TIPOLOGIA		
P04	PERCORSO DEL CAVIDOTTO CON INDICAZIONE DELLE INTERFERENZE E TIPOLOGICO ATTRAVERSAMENTI	21094	D		
REVISIONE		CODICE ELABORATO			
00		DW21094D-P04			
FOGLIO		SOSTITUISCE	SOSTITUITO DA		
5/10		----	----		
	Tutte le informazioni tecniche contenute nel presente documento sono di proprietà esclusiva dello Studio Tecnico BFP S.r.l. e non possono essere riprodotte, divulgate o comunque utilizzate senza la sua preventiva autorizzazione scritta. All technical information contained in this document is the exclusive property of Studio Tecnico BFP S.r.l. and may neither be used nor disclosed without its prior written consent. (art. 2575 c.c.)	NOME FILE	SCALA		
		DW21094D-P04.dwg	varie		
REV	DATA	MODIFICA	DISEGNATO	CONTROLLATO	APPROVATO
00	08/10/2021	Emissione	Mappa	Miglionico	Pomponio
01					
02					
03					
04					
05					



Layout interferenze su ortofoto

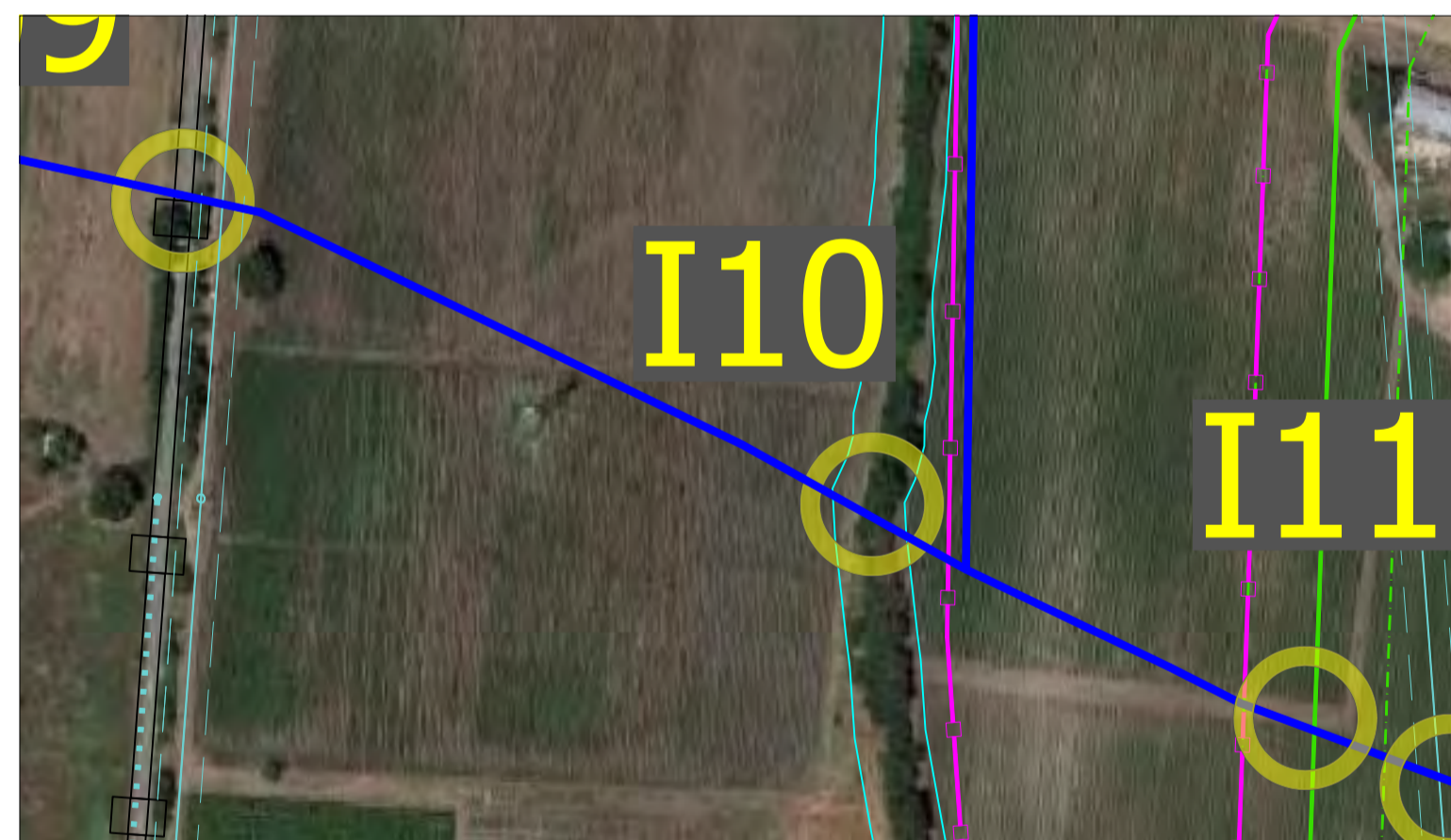
Scala 1:5000

LEGENDA

- Area recinzione impianto FV
- Cavidotto MT
- Cavidotto AT
- Sottostazione Elettrica di Trasformazione
- Stazione Terna
- Tratturello Biferno-Sant'Andrea (buffer da PTPAAV)
- Fascia di rispetto dai reticoli IGM (10 m)
- Metanodotto
- Punto di interferenza
- Linea ferroviaria Termoli-Campobasso
- Condotta idrica Consorzio di Bonifica

NOTE

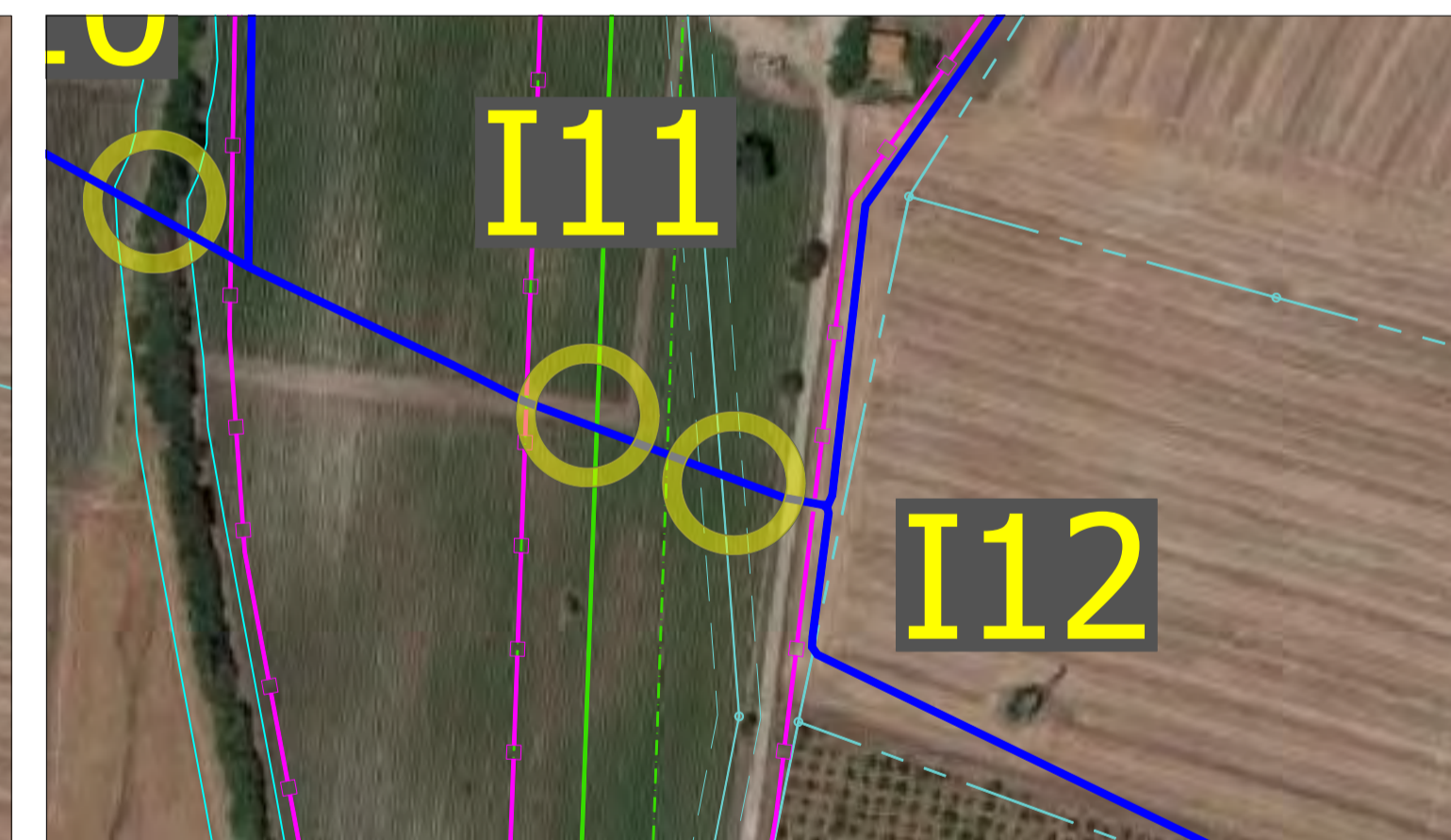
Prima di eseguire i lavori di interrimento del cavidotto si dovrà provvedere all'esecuzione di saggi preventivi o indagini georadar al fine di verificare l'esatta ubicazione e le dimensioni del sottoservizio presente, nonché ulteriori sottoservizi non chiaramente visibili durante il sopralluogo.



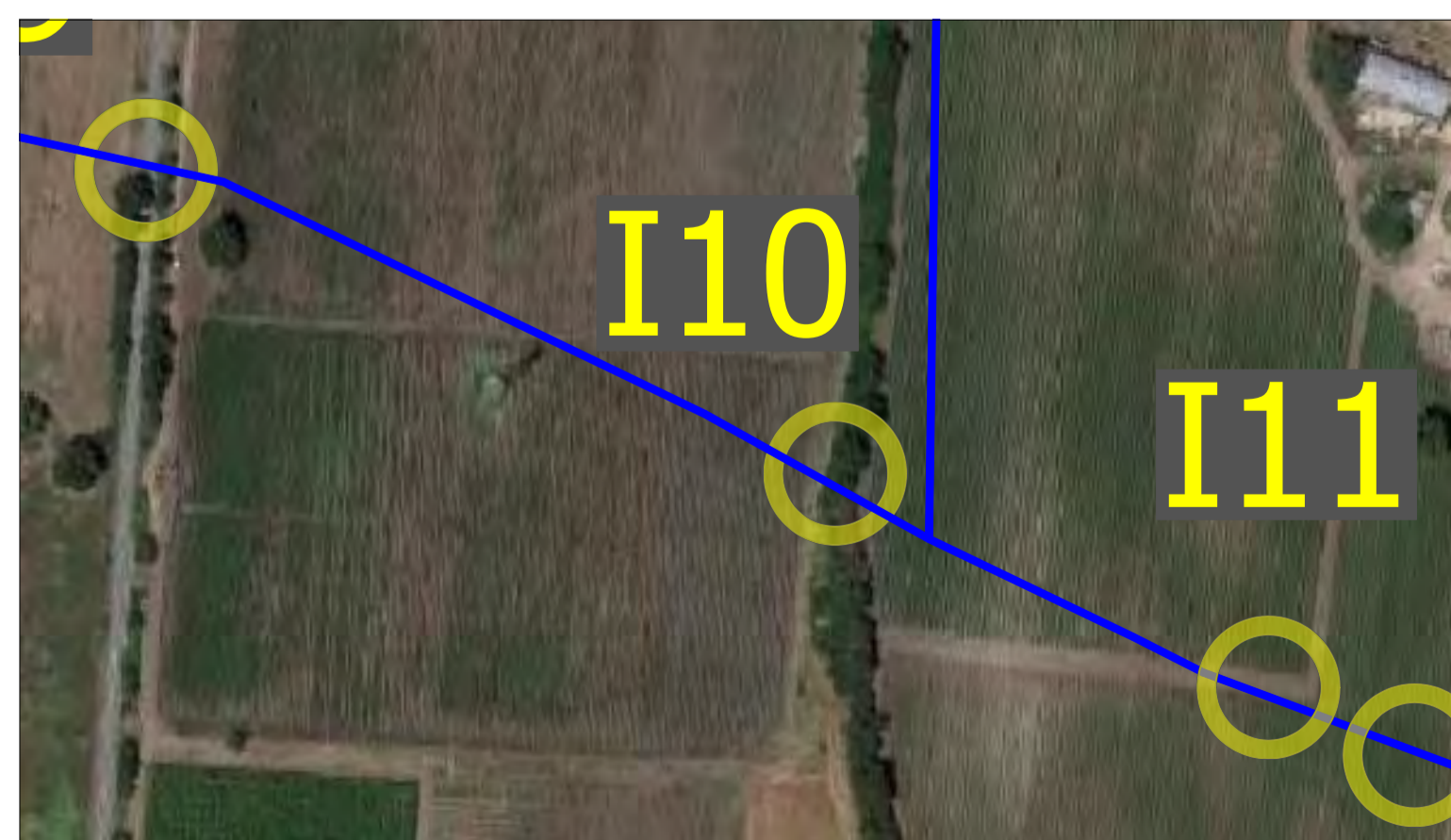
Interferenza I10: attraversamento reticolo idrografico
Base su ortofoto in scala 1:2000



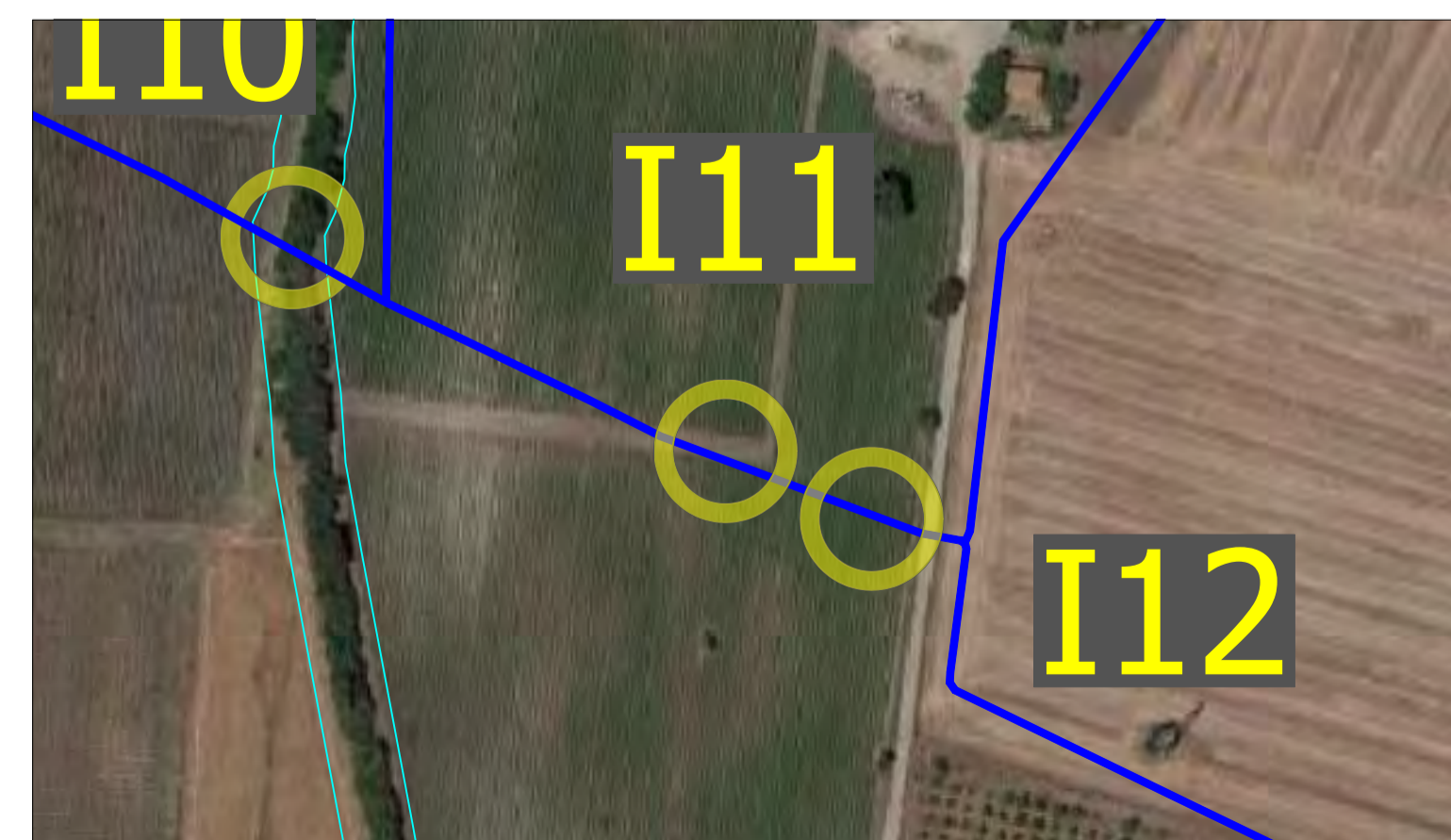
Interferenza I11: attraversamento metanodotto.
Base su ortofoto in scala 1:2000



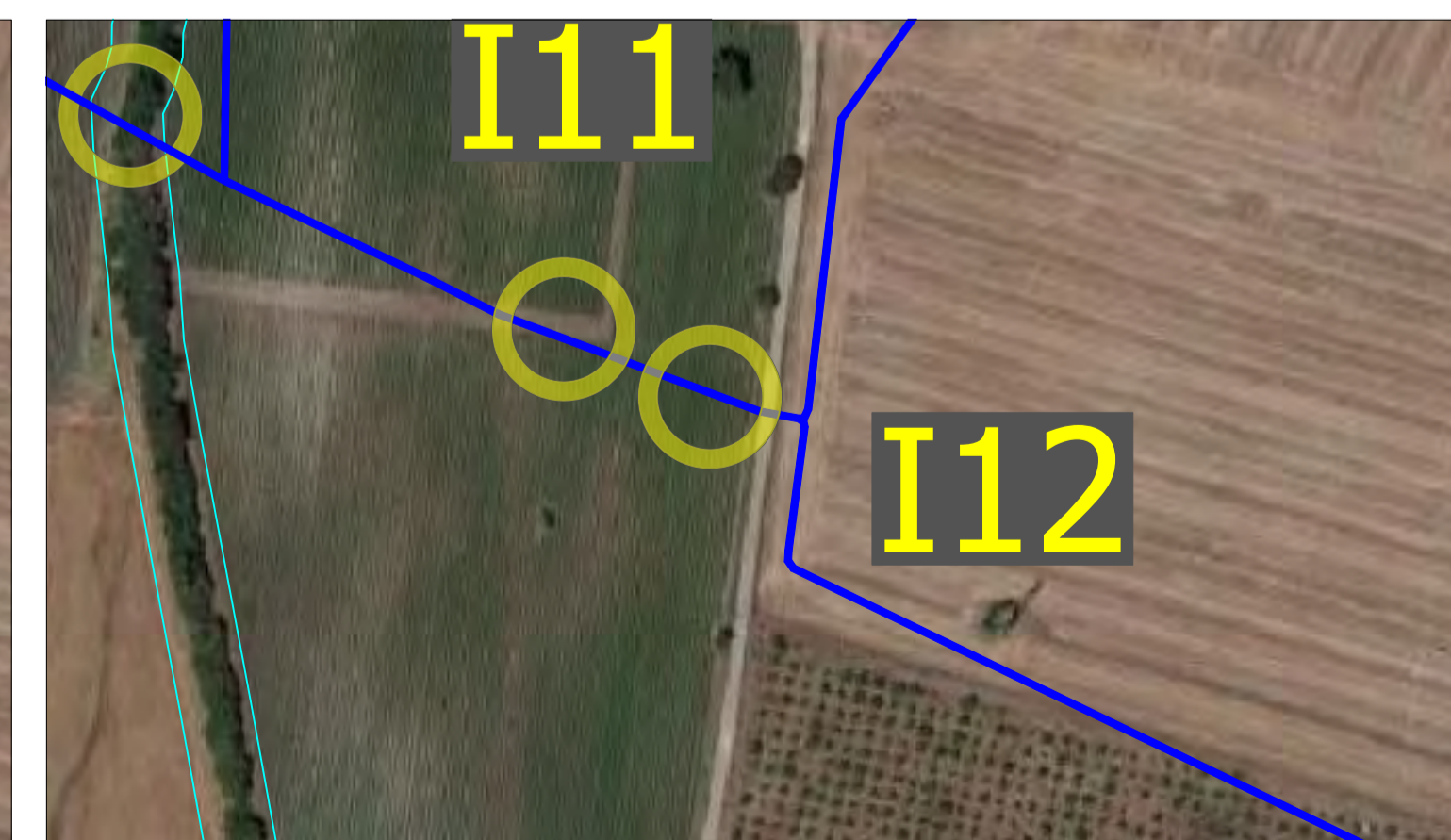
Interferenza I12: attraversamento condotta Consorzio di Bonifica.
Base su ortofoto in scala 1:2000



Interferenza I10: attraversamento reticolo idrografico
Ortofoto Google Satellite



Interferenza I11: attraversamento metanodotto.
Ortofoto Google Satellite



Interferenza I12: attraversamento condotta Consorzio di Bonifica.
Ortofoto Google Satellite

VERDE 1 SRL

**REALIZZAZIONE IMPIANTO AGRIVOLTAICO CON
PRODUZIONI AGRICOLE INTENSIVE E PRODUZIONE DI
ENERGIA ELETTRICA DA CONVERSIONE SOLARE
FOTOVOLTAICA E OPERE DI CONNESSIONE SITO IN
LARINO (CB) - POTENZA 51,39 MWdc**



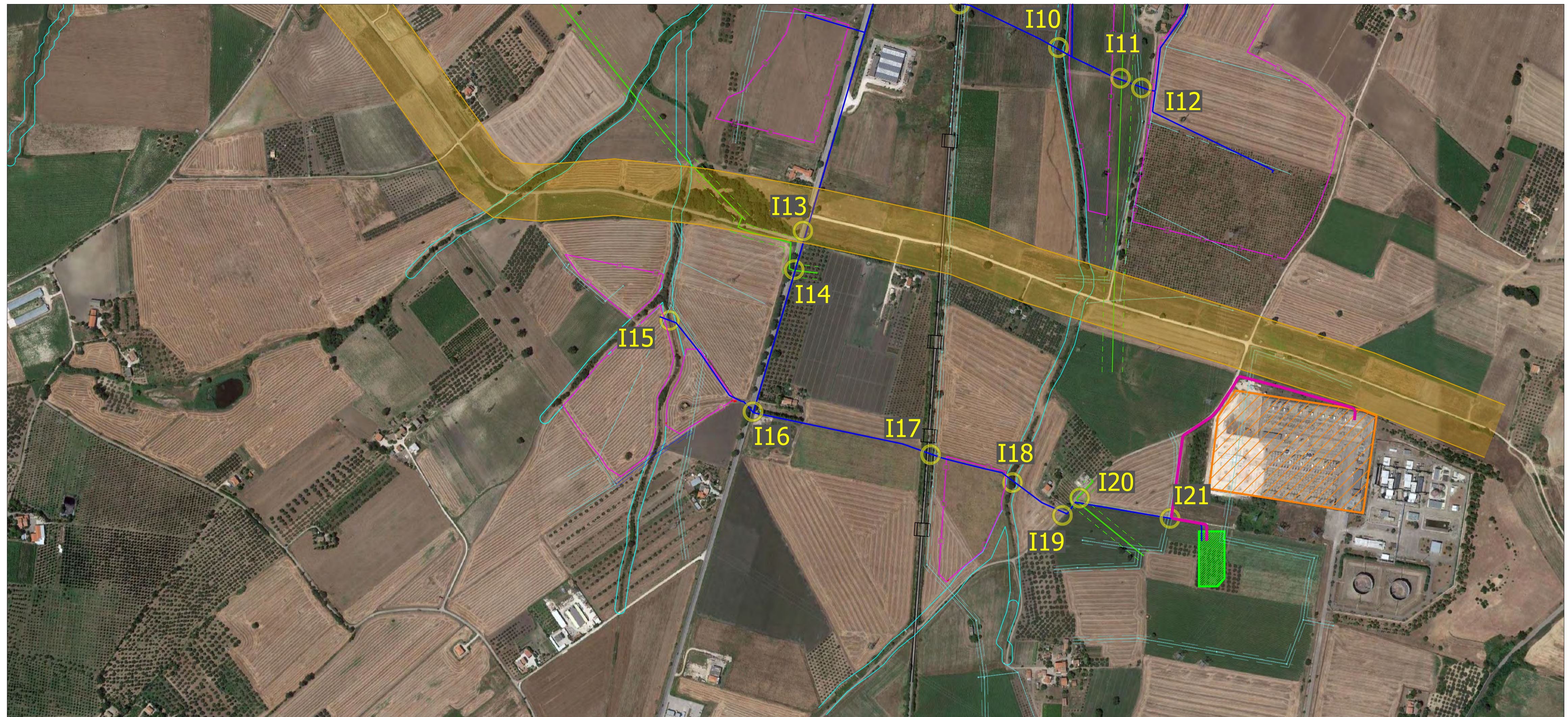
Tecnico
ing. Danilo POMPONIO

Collaborazioni
ing. Milena MIGLIONICO
ing. Giulia CARELLA
ing. Valentina SAMMARTINO
ing. Ilaria Maria PIERRI
ing. Tommaso MANCINI
ing. Fabio MASTROSERIO
ing. Margherita DEBERNARDIS
arch. Angella LA RICCIA
planif. terr. Antonio SANTANDREA
geol. Lucia SANTOPIETRO

Responsabile commessa
ing. Danilo POMPONIO

Via Napoli, 202/1 - 70132 Bari - Italy
tel. +39 080 5050504 - fax +39 080 5050504
www.bfpgroup.net - info@bfpgroup.net
Attestato con Sistema di Gestione Certificato
UNI EN ISO 9001:2015
UNI EN ISO 14001:2015
UNI ISO 45001:2018

TAVOLA	TITOLO	COMMESSA	TIPOLOGIA
P04	PERCORSO DEL CAVIDOTTO CON INDICAZIONE DELLE INTERFERENZE E TIPOLOGICO ATTRAVERSAMENTI	21094	D
REVISIONE		CODICE ELABORATO	
00		DW21094D-P04	
FOGLIO		SOSTITUISCE	SOSTITUITO DA
6/10		----	----
REV	DATA	MODIFICA	NOME FILE
00	08/10/2021	Emissione	SCALA
01			varie
02			
03			
04			
05			



Layout interferenze su ortofoto

Scala 1:5000

LEGENDA

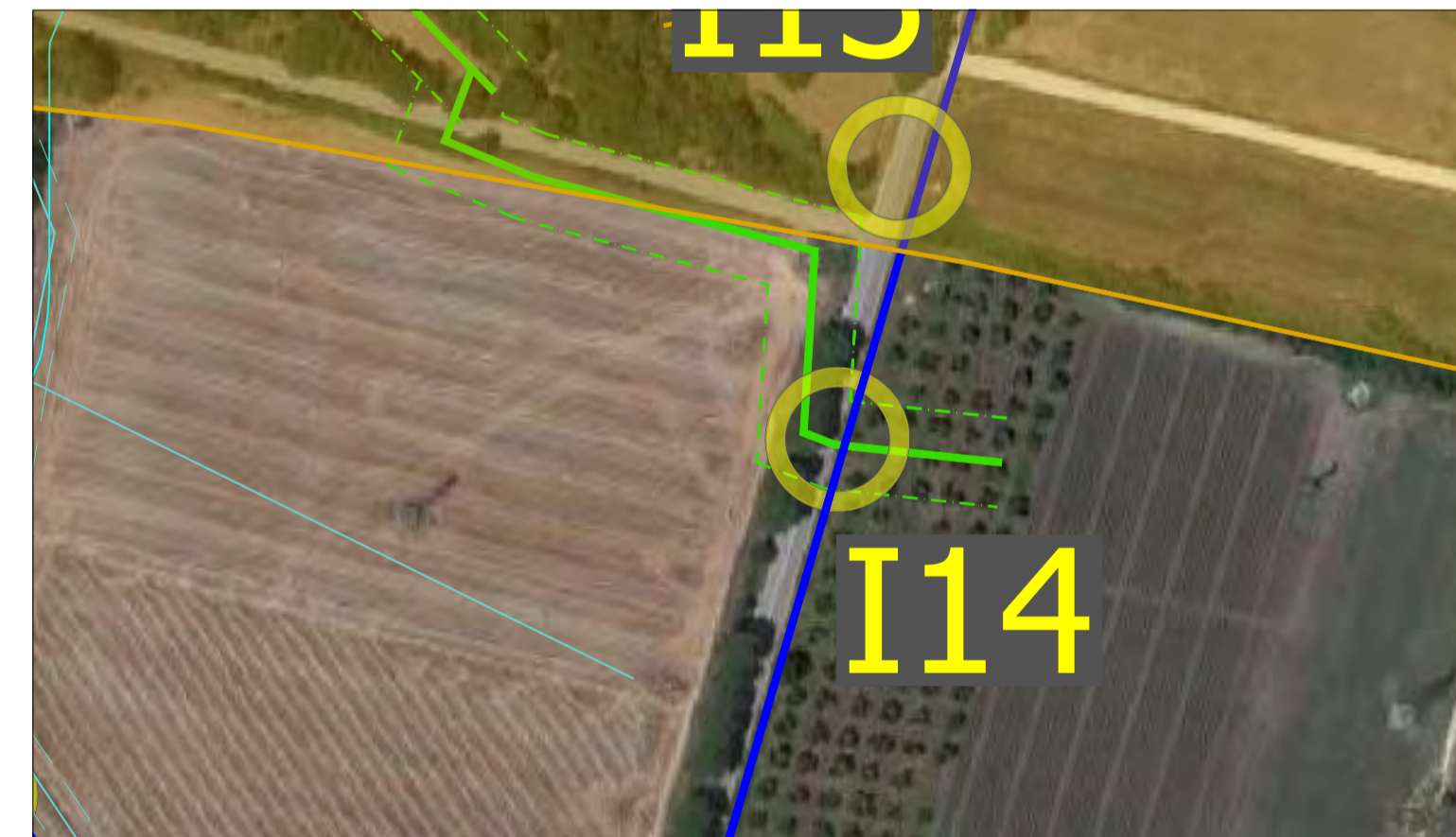
- Area recinzione impianto FV
- Cavidotto MT
- Cavidotto AT
- Sottostazione Elettrica di Trasformazione
- Stazione Terna
- Tratturello Biferno-Sant'Andrea (buffer da PTPAAV)
- Fascia di rispetto dai reticoli IGM (10 m)
- Metanodotto
- Punto di interferenza
- Linea ferroviaria Termoli-Campobasso
- Condotta idrica Consorzio di Bonifica

NOTE

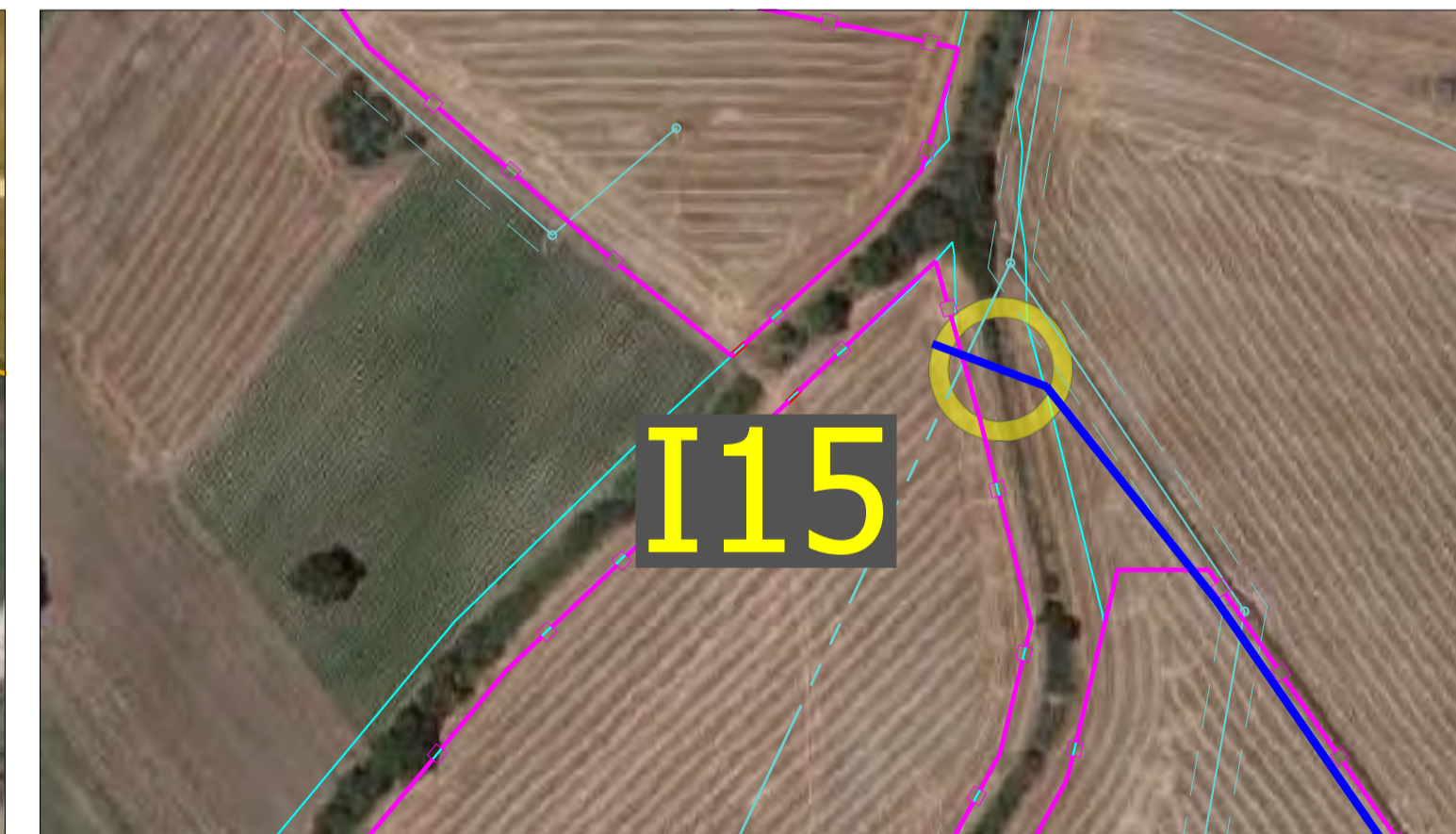
Prima di eseguire i lavori di interrimento del cavidotto si dovrà provvedere all'esecuzione di saggi preventivi o indagini georadar al fine di verificare l'esatta ubicazione e le dimensioni del sottoservizio presente, nonché ulteriori sottoservizi non chiaramente visibili durante il sopralluogo.



Interferenza I13: attraversamento tratturello Biferno-Sant'Andrea e reticolo idrografico. Base su ortofoto in scala 1:2000



Interferenza I14: attraversamento metanodotto
Base su ortofoto in scala 1:2000



Interferenza I15: attraversamento reticolo idrografico
Base su ortofoto in scala 1:2000



Interferenza I13: attraversamento tratturello Biferno-Sant'Andrea e reticolo idrografico. Foto su strada S.S. 87 (direzioni NNE-SSW)



Interferenza I14: attraversamento metanodotto
Foto su strada S.S. 87 (direzioni NNE-SSW)



Interferenza I15: attraversamento reticolo idrografico
Ortofoto Google Satellite