

Regione: Sicilia
 Provincia: Trapani
 Comune: Marsala
 Localita': Baglio Nasco

Integrale ricostruzione - Impianto eolico esistente di Baglio Nasco
 Progetto Definitivo

Titolo: CARTA_GEOLOGICA

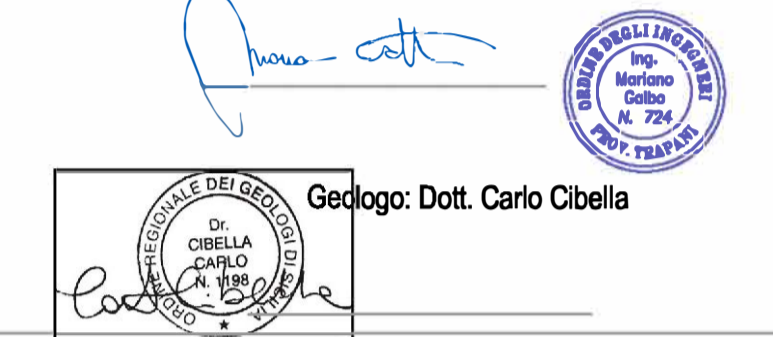
CODICE ELABORATO GRAFICO

I-EOL-E-BN03-PDF-GE-016a

Visti / Timbri:



Progettista: Ing. Mariano Galbo



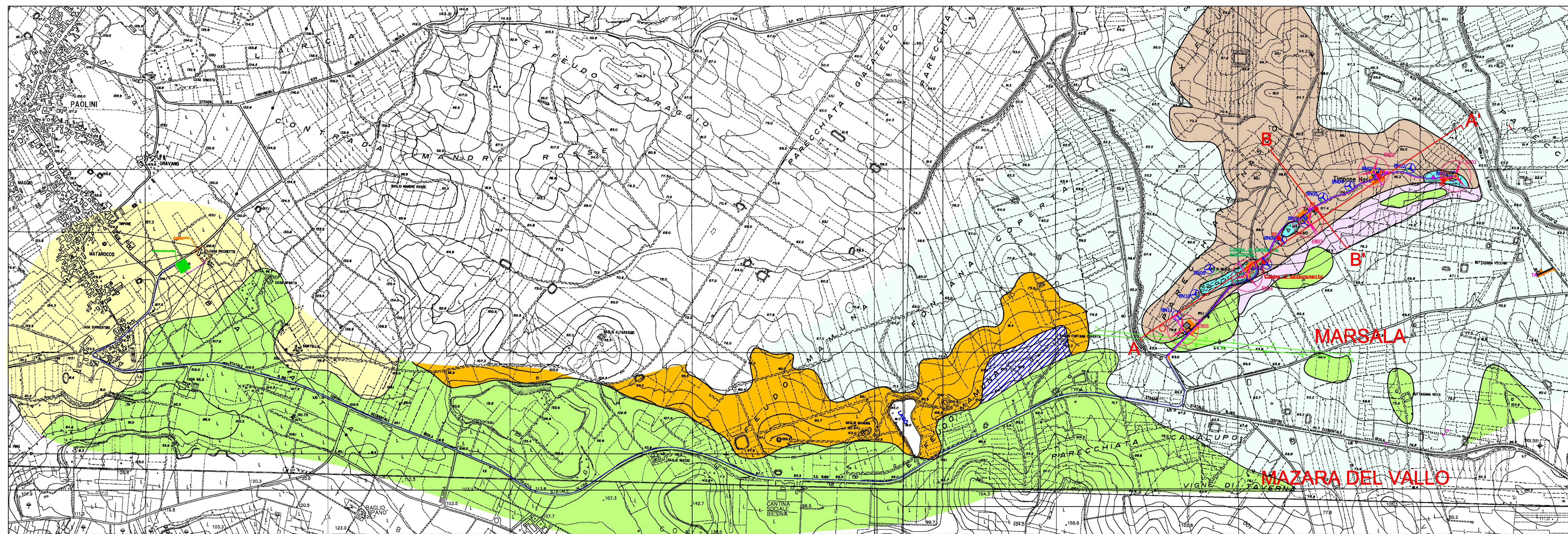
Note: SCALA 1:10.000

REVISIONI

Data	Rev.	Descrizione revisioni	Elaborato:	Controllato:	Approvato:
07/2021	0	CARTA GEOLOGICA	GL	CC	CC



ASJA AMBIENTE ITALIA S.p.A.
 1 - 10098 - 91043 Via Sessa, 70
 T +39 011 95 79 211
 F +39 011 95 79 245
 www.asja.energy



LEGENDA

- Detrito di falda
- Depositi alluvionali
- Calcarenti e sabbie di Marsala. *Pleistocene inf.*
- Alternanza di calcari teneri e marne a foraminiferi stratificate di colore biancastro. F.ne Trubi. *Pliocene inf.*
- Alternanza di Gessi selenitici, gessareniti ed argille gessose. Fm. Pasquasia. *Messiniano*
- Calcari con frammenti di Porites, calcari marnosi con molluschi. F.ne Baucina. *Messiniano inf.*
- Argille marnoso-sabbiose biancastre - F.ne Terravecchia. *Tortoniano sup. - Messiniano inf.*
- Argille marnose, calcari ed arenarie glauconitiche, indifferenziate. F.ne di Monte Luziano. *Oligocene sup. - Miocene medio (Langhiano)*
- Aerogeneratore di progetto
- Aerogeneratore esistente
- Tracciato cavidotto
- Sondaggi geognostici acquisiti
- Sezione stratigrafica

