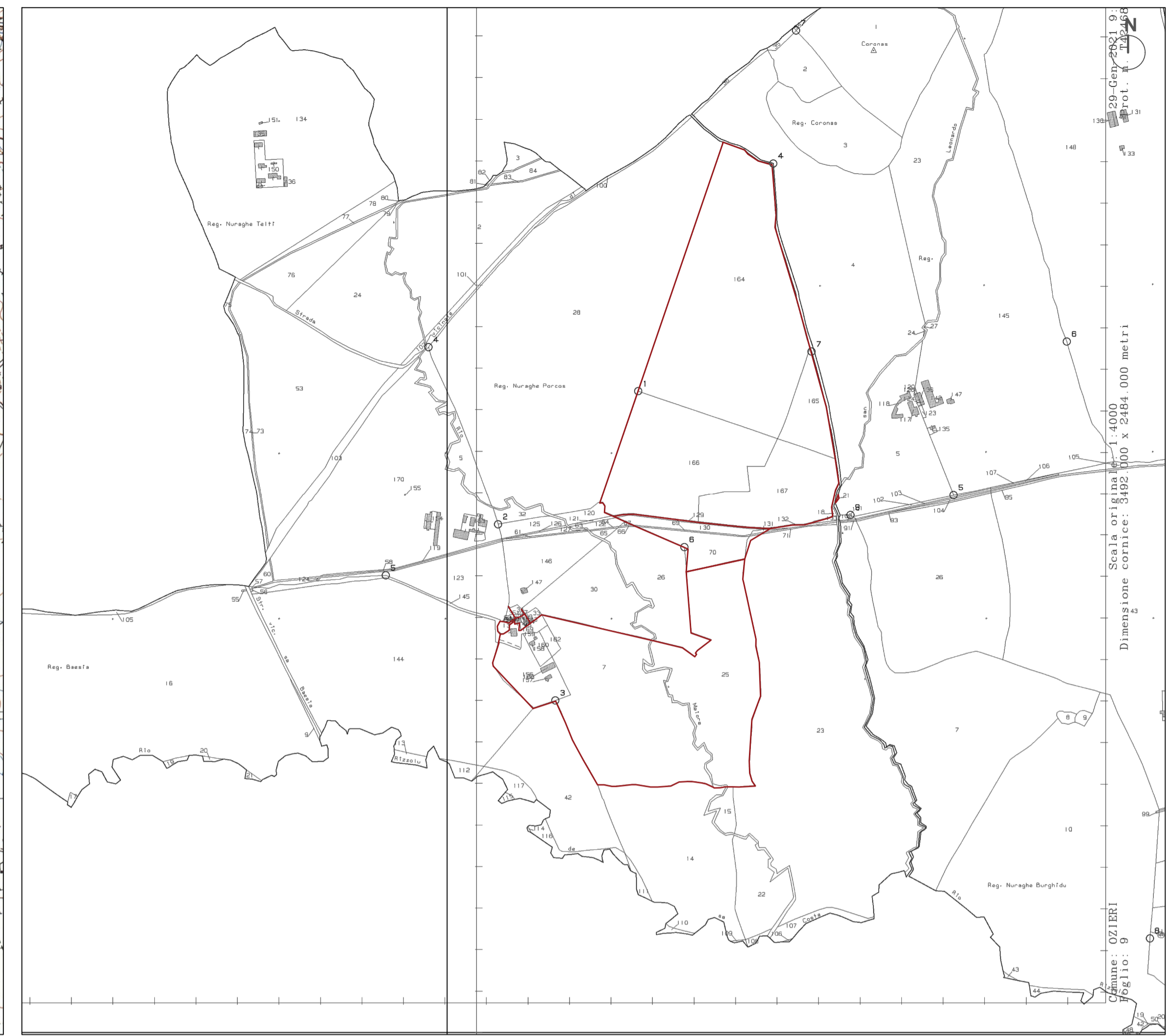


PLANIMETRIA - CARTA IGM scala 1: 20 000



PLANIMETRIA CATASTALE scala 1: 2 000

STUDIO ALCHEMIST
Ing. Stefano Floris - Arch. Cinzia Nieddu

Via Isola San Pietro 3 - 09126 Cagliari (CA)
Via Semplicio Spano 10 - 07026 Olbia (OT)

stefano.floris@studioalchemist.it
cinzia.nieddu@studioalchemist.it

www.studioalchemist.it



COMUNE DI OZIERI

OGGETTO
REALIZZAZIONE DI IMPIANTO FOTOVOLTAICO A TERRA
22,96 MW - TIPO A INSEGUIMENTO MONOASSIALE

COMMITTENTE
SUN INVESTMENT

PROGETTO DEFINITIVO

ELABORATO
INQUADRAMENTO TERRITORIALE -
UBICAZIONE AREA D'INTERVENTO

NUMERO ELABORATO
AU 01
SCALA: VARIE
DATA: MARZO 2022

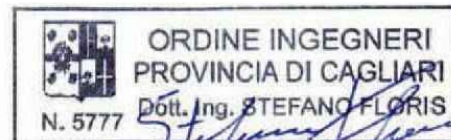
3	Terza emissione				
2	Seconda emissione				
1	Prima emissione	Arch. Chiara Martis	Arch. Valentina Madeddu	Ing. S. Floris	
REV.	DATA	DESCRIZIONE	REDATTO	CONTROLLATO	APPROVATO

DEF IMPIANTI 00

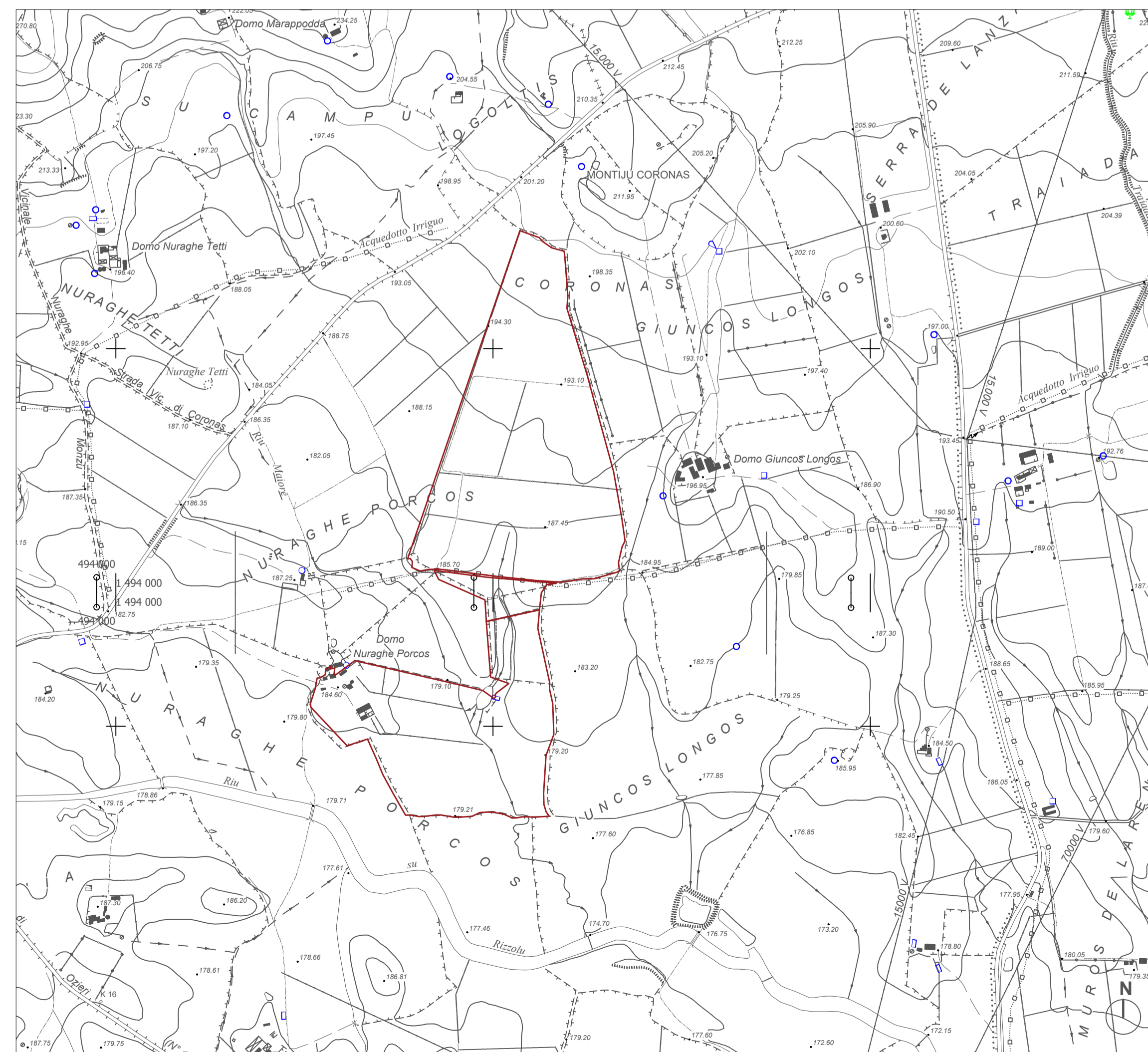
STUDIO ALCHEMIST:
Ing. Stefano Floris
Arch. Cinzia Nieddu

COLLABORATORI:
Arch. Chiara Martis
Arch. Valentina Madeddu
Arch. Elena Porcu
Arch. Luigi Meru
Geol. Mario Strinna
Geom. Alberto Barroccu

PROGETTISTA - TIMBRO E FIRMA



PROGETTISTA - TIMBRO E FIRMA



PLANIMETRIA - CARTA CTR scala 1: 10 000



PLANIMETRIA ORTOFOTO scala 1:10 000