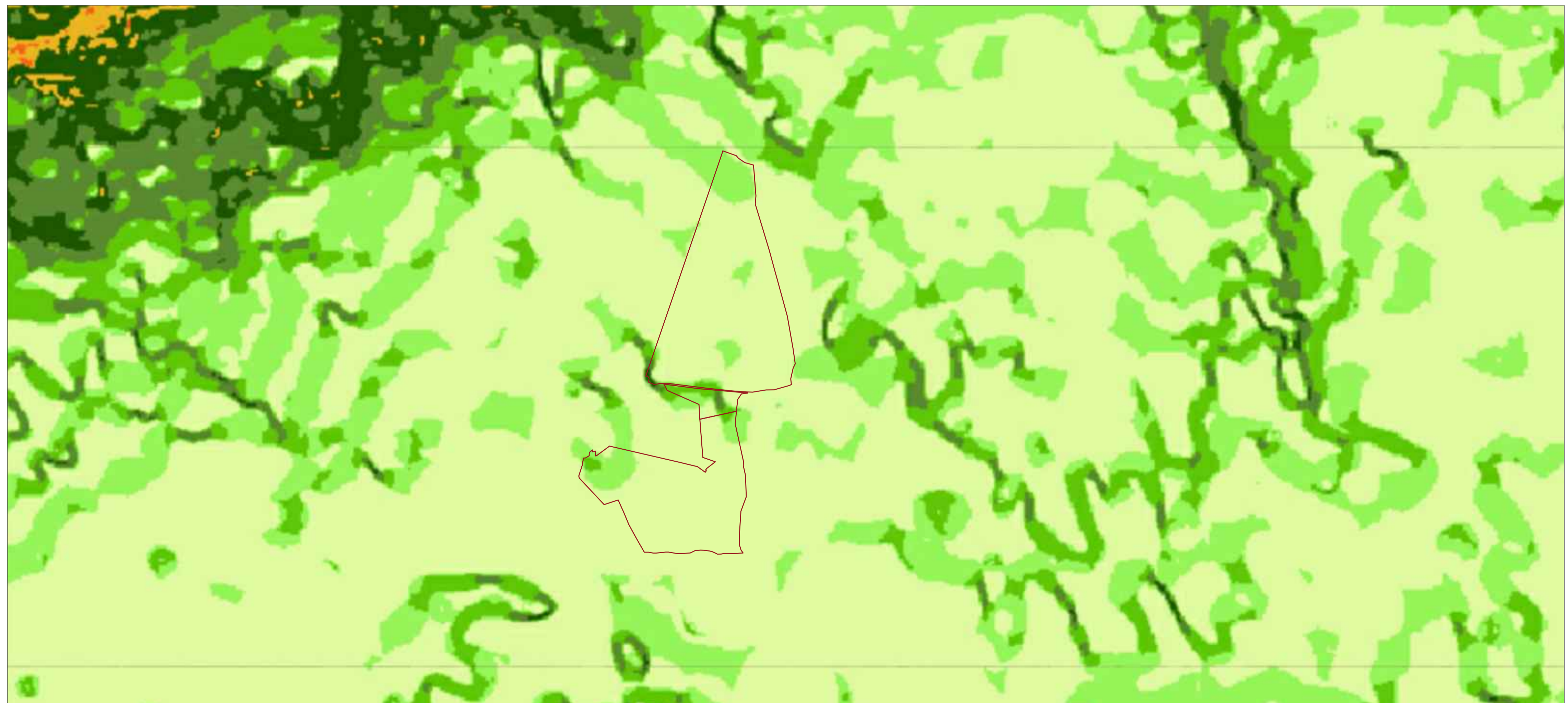




ANALISI ALTIMETRIE - 10m



Acclività percentuale - 10 m

STUDIO ALCHEMIST
 Ing. Stefano Floris - Arch. Cinzia Nieddu

Via Isola San Pietro 3 - 09126 Cagliari (CA)
 Via Semplicio Spano 10 - 07026 Olbia (OT)

stefano.floris@studioalchemist.it
 cinzia.nieddu@studioalchemist.it

www.studioalchemist.it



COMUNE DI OZIERI

OGGETTO
**REALIZZAZIONE DI IMPIANTO FOTOVOLTAICO A TERRA
 22,96 MW - TIPO A INSEGUIMENTO MONOASSIALE**

COMMITTENTE
 SUN INVESTMENT

PROGETTO DEFINITIVO

ELABORATO
**INQUADRAMENTO TERRITORIALE -
 ANALISI ALTIMETRIE**

NUMERO ELABORATO
AU 03

SCALA: 1:10000
 DATA: MARZO 2022

3	Terza emissione				
2	Seconda emissione				
1	Prima emissione	Arch. Chiara Martis	Arch. Valentina Madeddu	Ing. S. Floris	
REV.	DATA	DESCRIZIONE	REDATTO	CONTROLLATO	APPROVATO

CODICE COMMESSA	NOME FILE	PRE	IMPIANTI	00
		FASE PROGETTUALE	CATEGORIA	REV.

STUDIO ALCHEMIST:
 Ing. Stefano Floris
 Arch. Cinzia Nieddu

COLLABORATORI:
 Arch. Chiara Martis
 Arch. Valentina Madeddu
 Arch. Elena Porcu
 Arch. Luigi Merusu
 Geol. Mario Strinna
 Geom. Alberto Barroccu

PROGETTISTA - TIMBRO E FIRMA

ORDINE INGEGNERI
 PROVINCIA DI CAGLIARI
 N. 5777
 Dott. Ing. STEFANO FLORIS

PROGETTISTA - TIMBRO E FIRMA