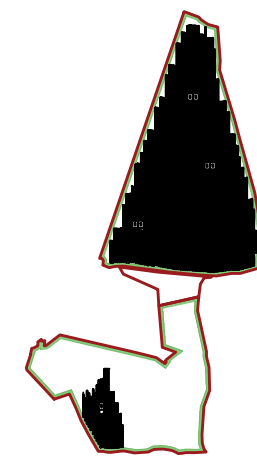


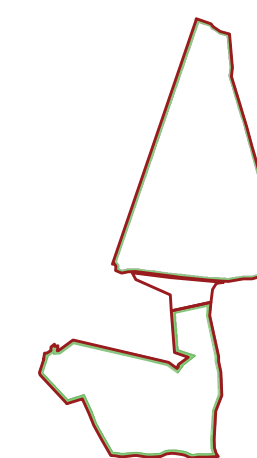
LE FASI DELLA DISMISSIONE

FASE 1: ESERCIZIO



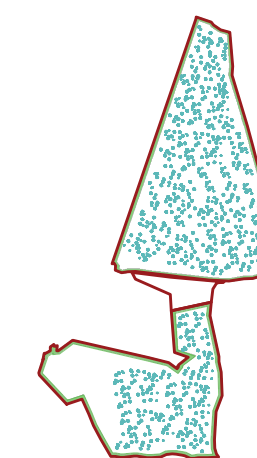
Nella Fase di esercizio viene definito il progetto e le aree verdi ai confini dell'area e delle strade di progetto descritte nel PRT del CACIP

FASE 2: DISMISSIONE



Durante la fase di dismissione viene liberata l'area dall'impianto, di conseguenza rimangono gli spazi verdi già definiti in fase progettuale nei confini e le strade del CACIP

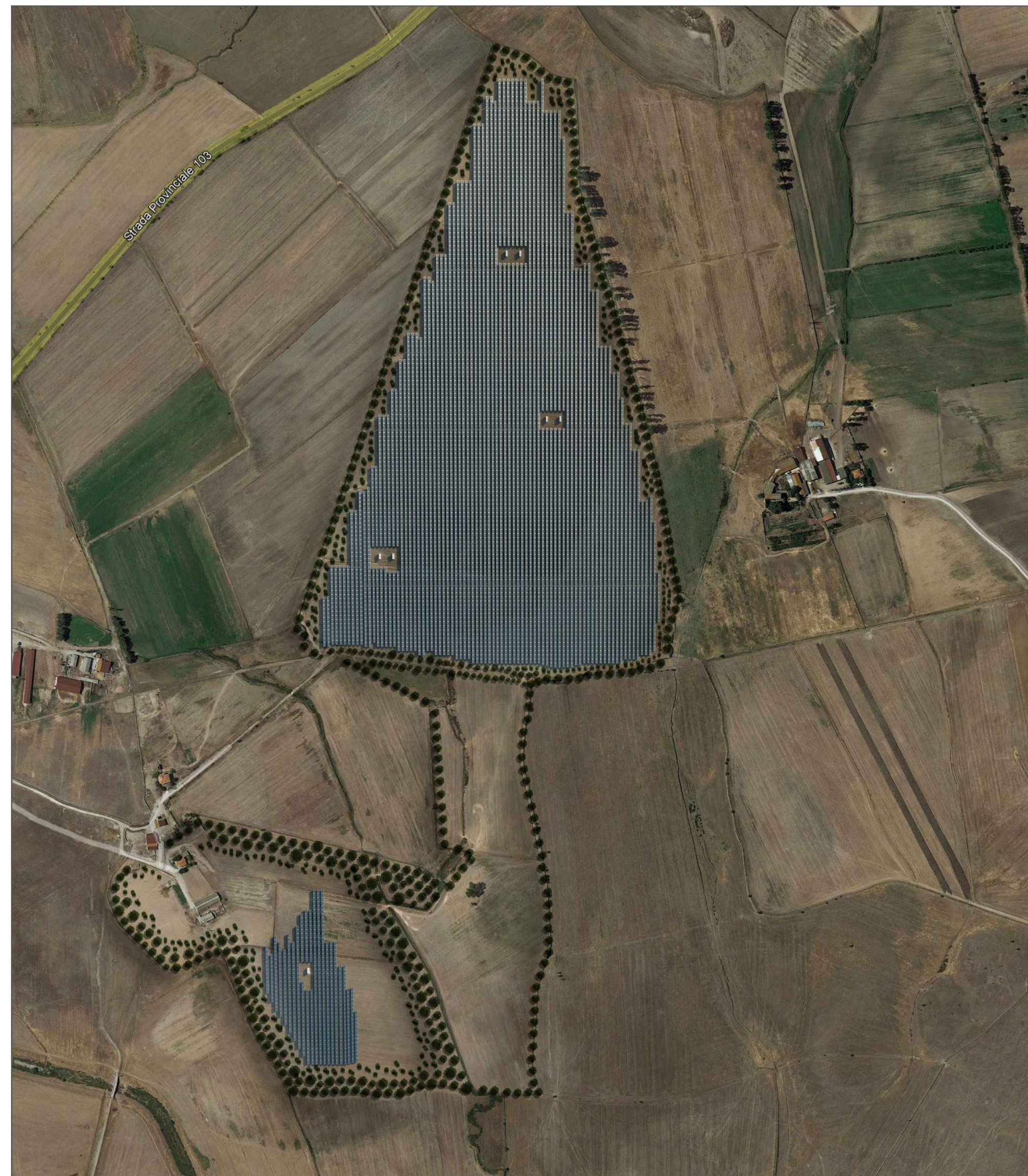
FASE 3: RIMBOSCHIMENTO



Nell'ultima fase, il rimboschimento, vengono piantumate le essenze mediterranee in tutta l'area

Legenda

- Tracker 2x30 e 3x30 pannelli da 600 watt
- Plantumazioni nei confini
- Rimboschimento successivo alla dismissione
- Confini Catastrale di progetto

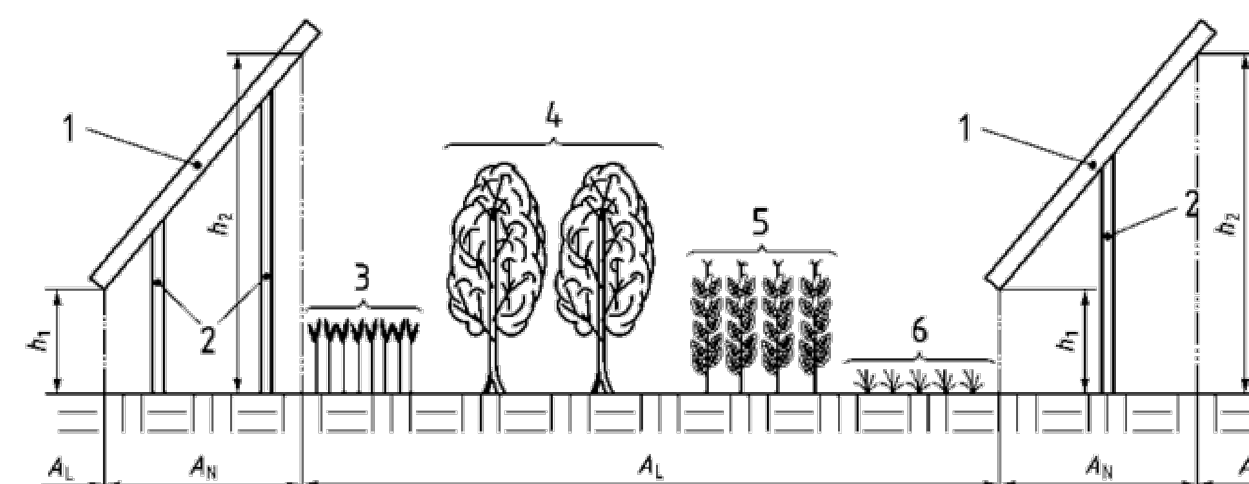


FASE 1 : ESERCIZIO

MACCHIA MEDITERRANEA

Le aree verdi presenti in questa fase, che verranno occupate con l'impianto, sono disposte lungo una fascia di 7m su tutto il confine. In questo modo è possibile mitigare la vista dell'impianto dall'esterno. Di seguito le tipologie presenti nell'area durante la fase di esercizio:

- Ulivo *Olea europaea*
- Mirto *Myrtus communis*
- Margherita *Crisanthemum leucanthemum*
- Ginepro *Juniper phoenicis*
- Lentischio *Pistacia lentiscus*
- Rosmarino *Rosmarinus officinalis*



- Legenda**
- A_1 superficie utilizzabile ai fini agricoli
 - A_2 superficie non utilizzabile ai fini agricoli
 - h_1 altezza libera inferiore a 2.10 m
 - h_2 altezza libera superiore a 2.10 m
 - 1 esempi di moduli solari
 - 2 elemento di elevazione
 - Da 3 a 6 esempi di colture agricole

FASE 2 : DISMISSIONE

MACCHIA MEDITERRANEA

Durante la fase di dismissione verrà liberata l'area dalle strutture che definiscono l'impianto fotovoltaico, di conseguenza nell'area di progetto rimarranno presenti le piantumazioni inserite nei confini durante la fase di esercizio e tutte le essenze naturali che saranno cresciute negli anni al di sotto dei tracker dell'impianto. Come da immagini resta il progetto delle strade di Piano definite nelle tavole del Cacip.

- Ulivo *Olea europaea*
- Mirto *Myrtus communis*
- Margherita *Crisanthemum leucanthemum*
- Ginepro *Juniper phoenicis*
- Lentischio *Pistacia lentiscus*
- Rosmarino *Rosmarinus officinalis*

FASE 3 : RIMBOSCHIMENTO

MACCHIA MEDITERRANEA

Verrà piantumata l'intera area che in precedenza era occupata dall'impianto fotovoltaico, mantenendo la scelta legata alle essenze della macchia mediterranea di seguito definite:

Alberi e piante ad alto fusto

- Leccio *Quercus ilex*
- Ulivo *Olea europaea*
- Tiglio *Tilia hybrida*
- Corbezzolo *Arbutus unedo*
- Ginepro *Juniper phoenicis*

Arbusti e cespugli

- Margherita *Crisanthemum leucanthemum*
- Mirto *Myrtus communis*
- Lavanda *Lavandula angustifolia*
- Rosmarino *Rosmarinus officinalis*
- Lentischio *Pistacia lentiscus*

STUDIO ALCHEMIST
Ing. Stefano Floris - Arch. Cinzia Nieddu

Via Isola San Pietro 3 - 09126 Cagliari (CA)
Via Semplice Spano 10 - 07026 Olbia (OT)

stefano.floris@studioalchemist.it
cinzia.nieddu@studioalchemist.it
www.studioalchemist.it

COMUNE DI OZIERI

OGGETTO
REALIZZAZIONE DI IMPIANTO FOTOVOLTAICO A TERRA 22,96 MW - TIPO A INSEGUIMENTO MONOASSIALE

NUMERO ELABORATO
AU 07

SCALA: VARIE

DATA: MARZO 2022

3	Terza emissione	
2	Seconda emissione	
1	Prima emissione	Arch. Chiara Martis Arch. Valentina Madeddu Ing. S. Floris

REV.	DATA	DESCRIZIONE	REDATTO	CONTROLLATO	APPROVATO
			PRE	IMPIANTI	00

STUDIO ALCHEMIST: Ing. Stefano Floris Arch. Cinzia Nieddu COLLABORATORI: Arch. Chiara Martis Arch. Valentina Madeddu Arch. Elena Porcu Arch. Luigi Mereu Geol. Mario Sotgiu Geom. Alberto Barroccu	PROGETTISTA - TIMBRO E FIRMA 	PROGETTISTA - TIMBRO E FIRMA
-----------------------------------------------------------------------------------------------------------------------------------------------------------------------------------------------------------------------------------	----------------------------------	----------------------------------