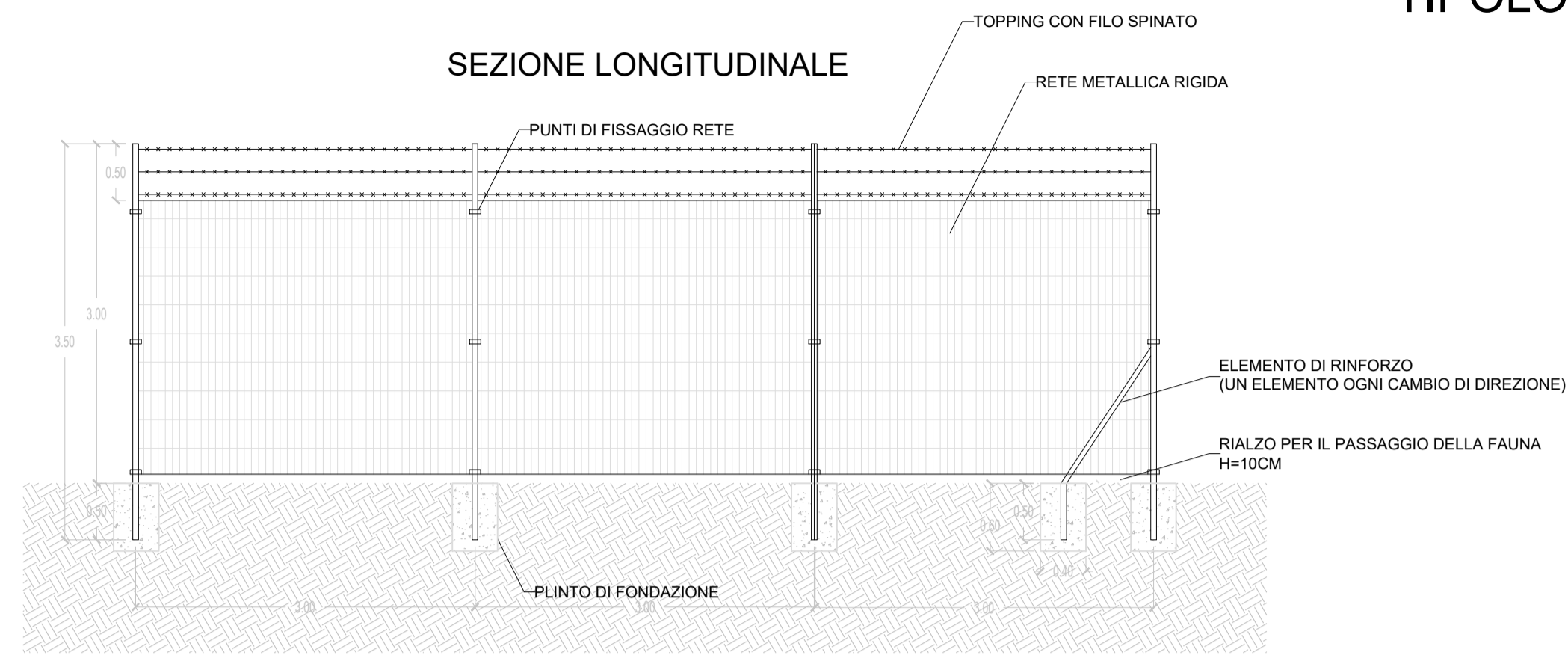
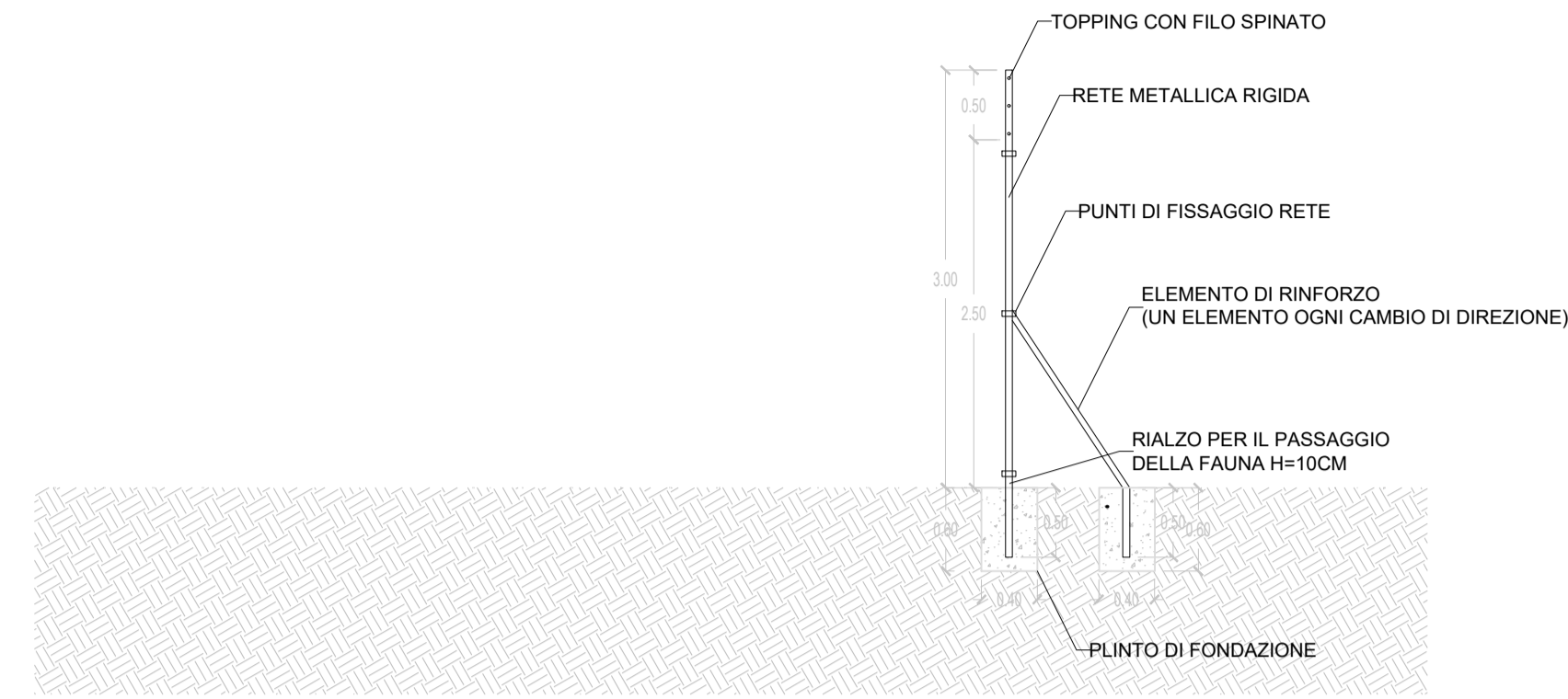


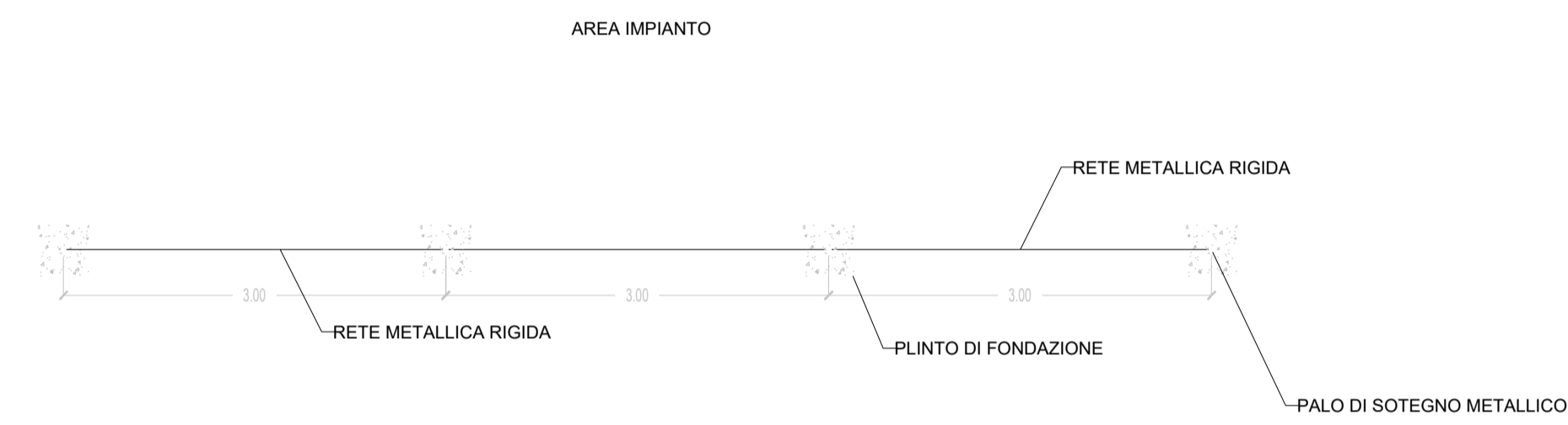
## PARTICOLARE - RECINZIONE TIPOLOGICI



## SEZIONE TRASVERSALE

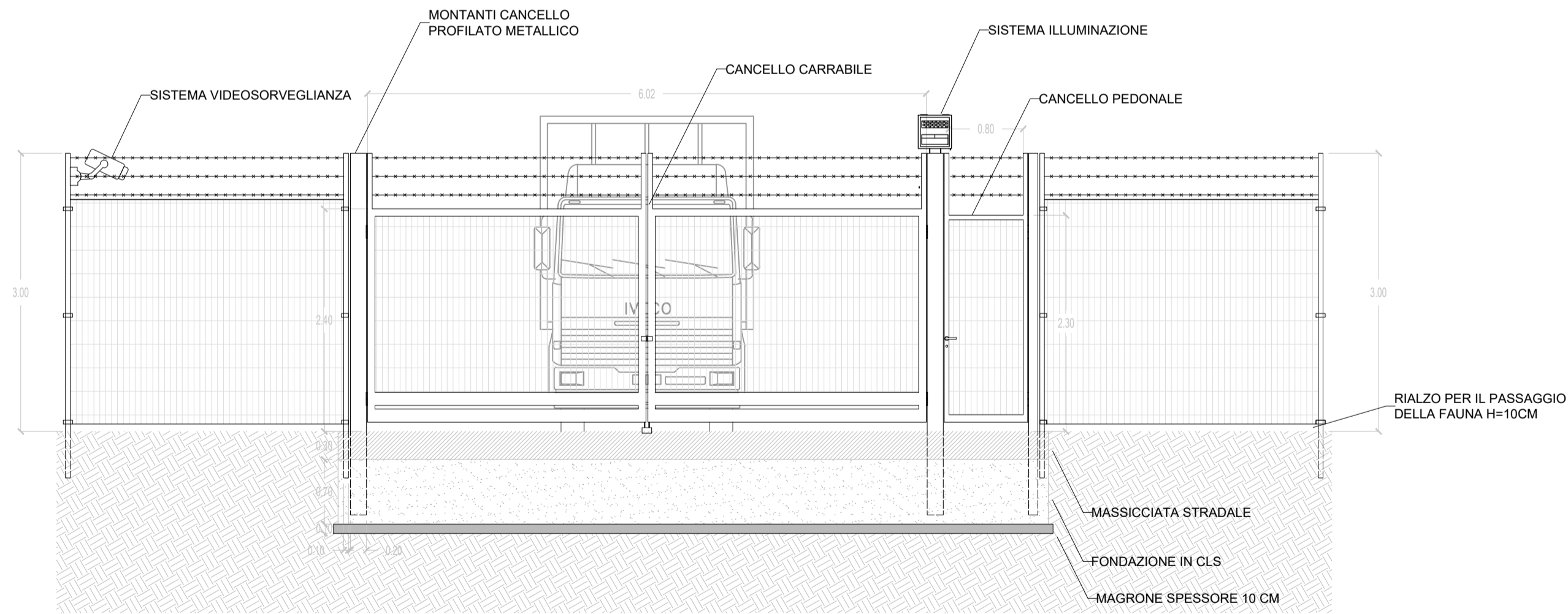


## PIANTA

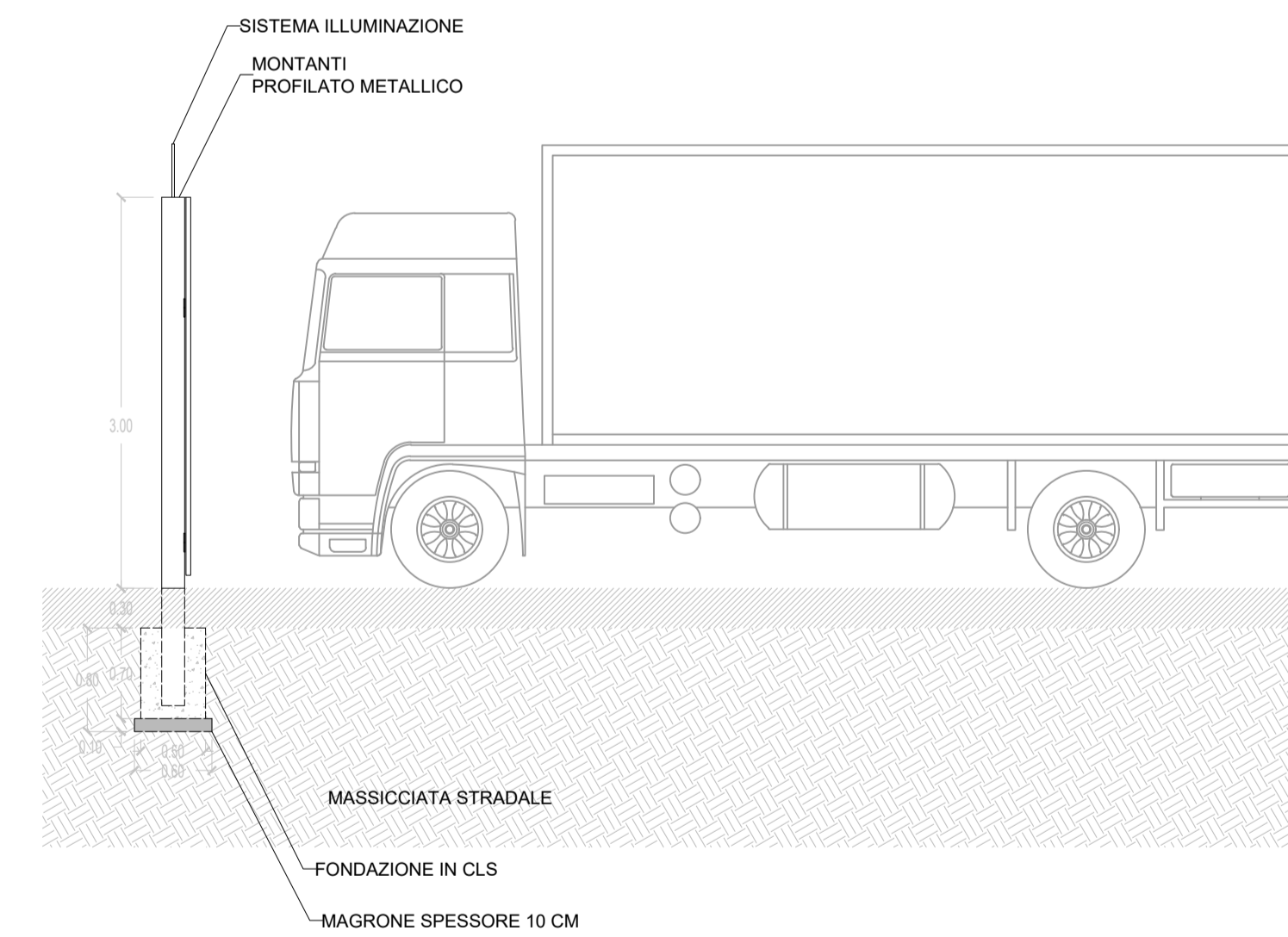


## PARTICOLARE ACCESSO TIPOLOGICI

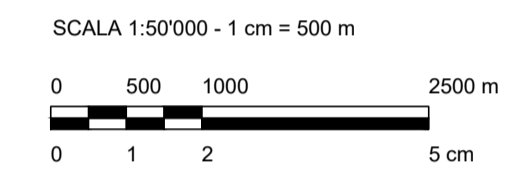
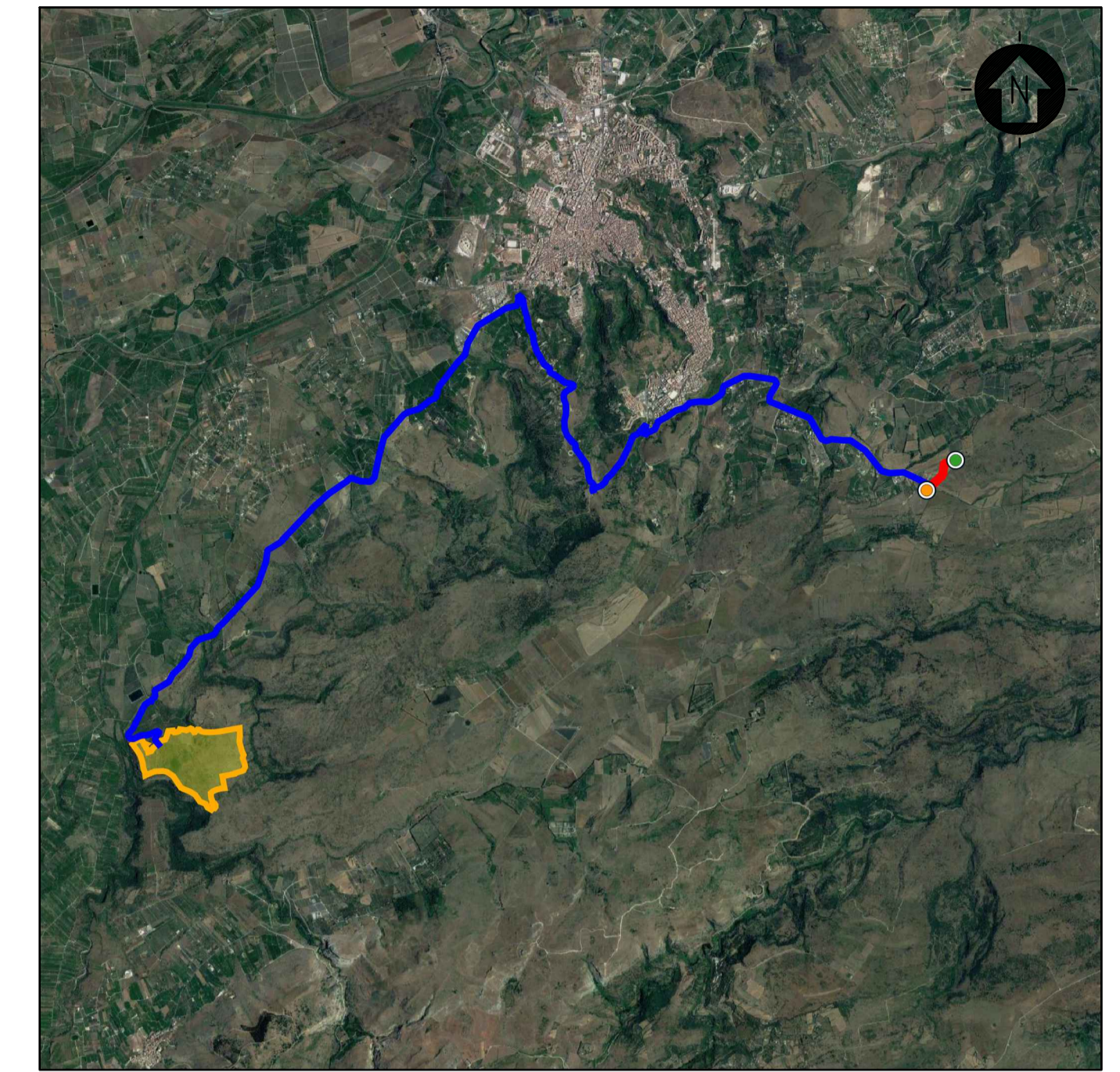
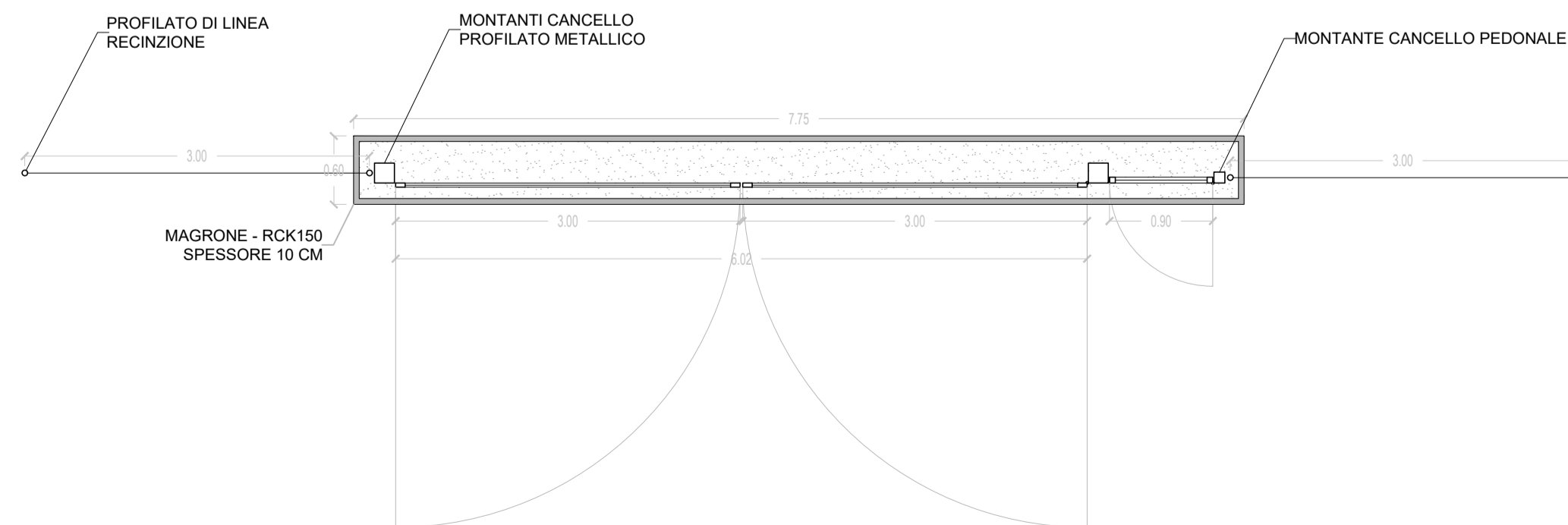
### SEZIONE LONGITUDINALE



### SEZIONE TRASVERSALE



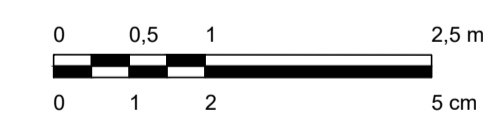
## PIANTA



### LEGENDA

- AREA LORDA IMPIANTO
- STAZIONE DI UTENZA
- NUOVA SE CARLENTINI 380/150/36 KV
- LINEA DI CONNESSIONE MT
- LINEA DI CONNESSIONE AT

### SCALA 1:50 - 1 cm = 0.5 m



0	Prima Emissione	CV/MB	GG	GC	06/2022
Rev.	Descrizione	Redatto	Verificato	Approvato	Data

Proponente: 	TEP RENEWABLES (CARLENTINI PV) S.R.L. Viale Shakesperare, 71 - 00144 Roma P.IVA e C.F 16376291007- REA RM - 1653289
Progetto: IMPIANTO FOTOVOLTAICO A TERRA (AGRIVOLTAICO) COLLEGATO ALLA RTN POTENZA NOMINALE 52.48 MWp POTENZA IN IMMISSIONE 50 MW Comune di Carlentini (SR)	PROGETTO DEFINITIVO
Progettisti: ING. MATTEO BERTONERI Iscritto all'Ordine degli Ingegneri della Provincia di Massa Carrara al n. 669 sez. A	Tavola: <b>PARTICOLARE ACCESSI E RECINZIONI</b>
Rif.B63.IT.21.SC.-CARLENTINI_CV-T03	Tav. n°: CV-T03 Scala: 1:50 E' VIETATA LA RIPRODUZIONE DI QUESTO DOCUMENTO SENZA PREVENTIVA AUTORIZZAZIONE SCRITTA DELLA TEP RENEWABLES ITALIA S.R.L.