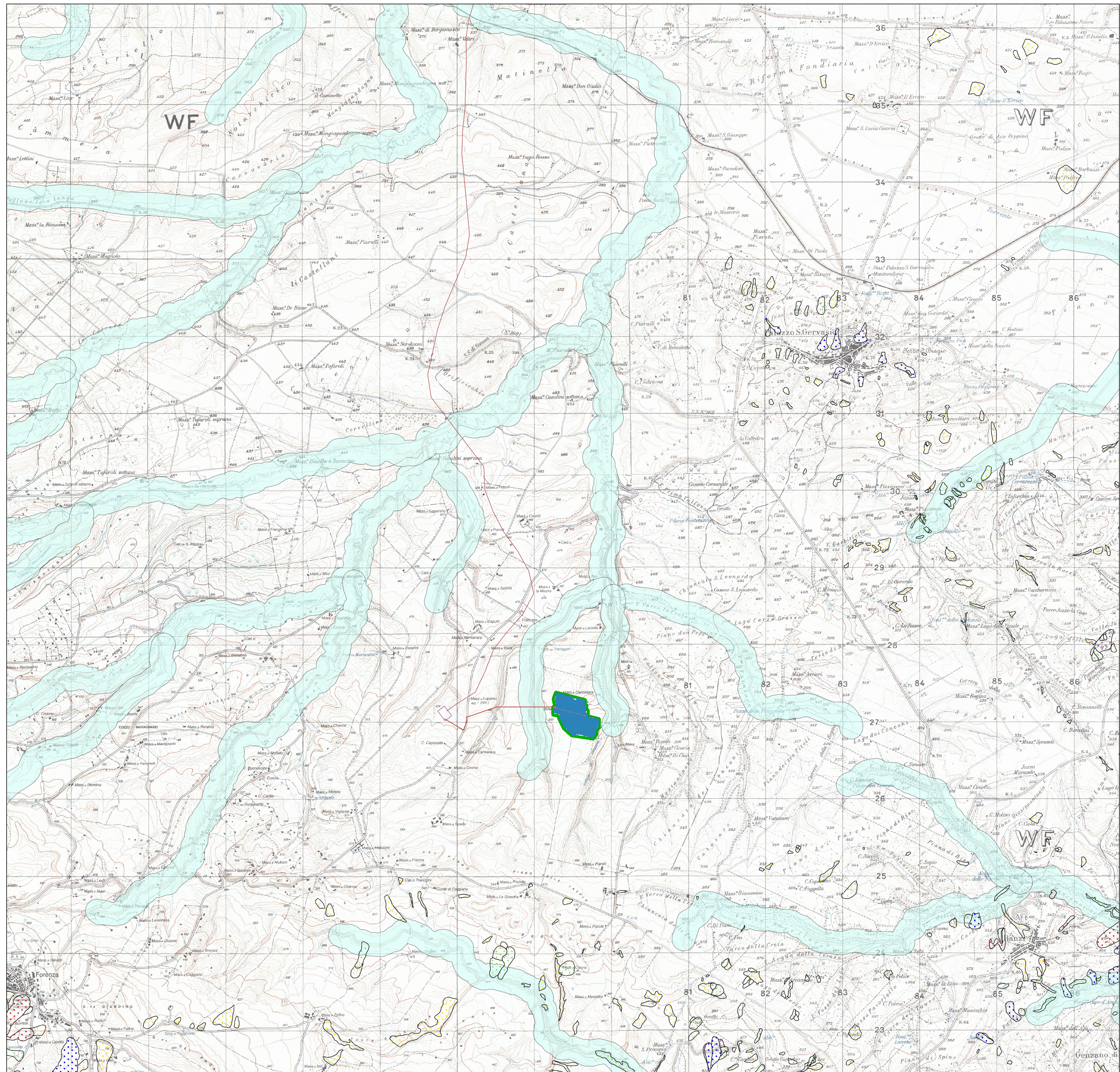


REGIONE BASILICATA		PROVINCIA DI POTENZA		COMUNE DI PALAZZO SAN GERVASIO	
Denominazione impianto:		MASSERIA PALERMO			
Ubicazione:		Comune di Palazzo San Gervasio (PZ) Località "Masseria Palermo"		Foglio: 24 Particelle: varie	
<p align="center">PROGETTO DEFINITIVO per la realizzazione di un impianto agrovoltaico da ubicare in agro nel comune di Palazzo San Gervasio (PZ) in località "Masseria Palermo", potenza nominale pari a 19,68372 in DC e potenza in immissione pari a 18,72 MW AC, e delle relative opere di connessione alla RTN ricadenti nel comune di Palazzo San Gervasio (PZ).</p>					
PROPONENTE		BRINDISI ENERGIA1 S.R.L. Corso Libertà n.17, Vercelli (VC) 13100 P.IVA 02728360021 Pec: brindisienergia1@legmail.it			
ELABORATO		CARTA DEL RISCHIO E DELLA PERICOLOSITA' IDROGEOLOGICA		Tav. n° A.12.a.12. Scale 1:5.000	
Aggiornamenti		N		Data	
Rev 0		Marzo 2022		Motivo	
				Istanza per l'avvio del procedimento di rilascio del provvedimento di VIA nell'ambito del provvedimento unico in materia ambientale ai sensi dell'art.27 del D.Lgs.152/2006 e ss.mm.ii.	
		Eseguito		Verificato	
		Approvato			
PROGETTAZIONE		SPAZIO RISERVATO AGLI ENTI			
GRM GROUP S.R.L. Sede Operativa: Via Caduti di Nassirya N.179 70022 Altamura (BA) Sede Legale: Via Tirreno n.63 85100 Potenza (PZ) PEC: grmgrouppz@pec.it Itg: Sovena Geomagna Cell: 3286812690 D ^a Geni ANTONIETTA CILIMBRIELLO Studio Tecnico Geologia, Energia & Ambiente Via Albani, snc 85013 - Genzano di Lucania (PZ) ageo.lab@gmail.com mob: 347784562		 TUTTI I DIRITTI SONO RISERVATI. LA RIPRODUZIONE ANCHE PARZIALE DEL DISEGNO È VIETATA			



Rischio idrogeologico

- Rb = aree bonificate
- R4 = aree a rischio elevato
- R3 = aree a rischio elevato
- R2 = aree a rischio medio
- R1 = aree a rischio moderato
- ASV = aree assoggettate a verifica idrogeologica
- P = aree pericolose

Beni-paesaggistici-art-142-let-c-Fiumi-torrenti-e-corsi-d-acqua

- buffer 150 m
- Impianto agrovoltaico
- Nuova linea
- Cavidotto
- SE TERNA
- Cabine e servizi