

REGIONE BASILICATA

PROVINCIA DI POTENZA

COMUNE DI PALAZZO SAN GERVASIO

Denominazione impianto: **MASSERIA PALERMO**

Ubicazione: Comune di Palazzo San Gervasio (PZ) Località "Masseria Palermo" Foglio: 24 Particelle: varie

PROGETTO DEFINITIVO

per la realizzazione di un impianto agrovoltaico da ubicare in agro nel comune di Palazzo San Gervasio (PZ) in località "Masseria Palermo", potenza nominale pari a 19,68372 MW in DC e potenza in immissione pari a 18,72 MW in AC, e delle relative opere di connessione alla RTN ricadenti nel comune di Palazzo San Gervasio (PZ).

PROPRONTE:

BRINDISI ENERGIA1 S.R.L.
 Corso Libertà n.17, Vercelli (VC) 13100
 P.IVA 02728360021
 Pec: brindisienergia1@legalmail.it

ELABORATO: Stralcio strumento urbanistico generale Tav. n° **A.12.a.2.1** Scala: 1:10.000

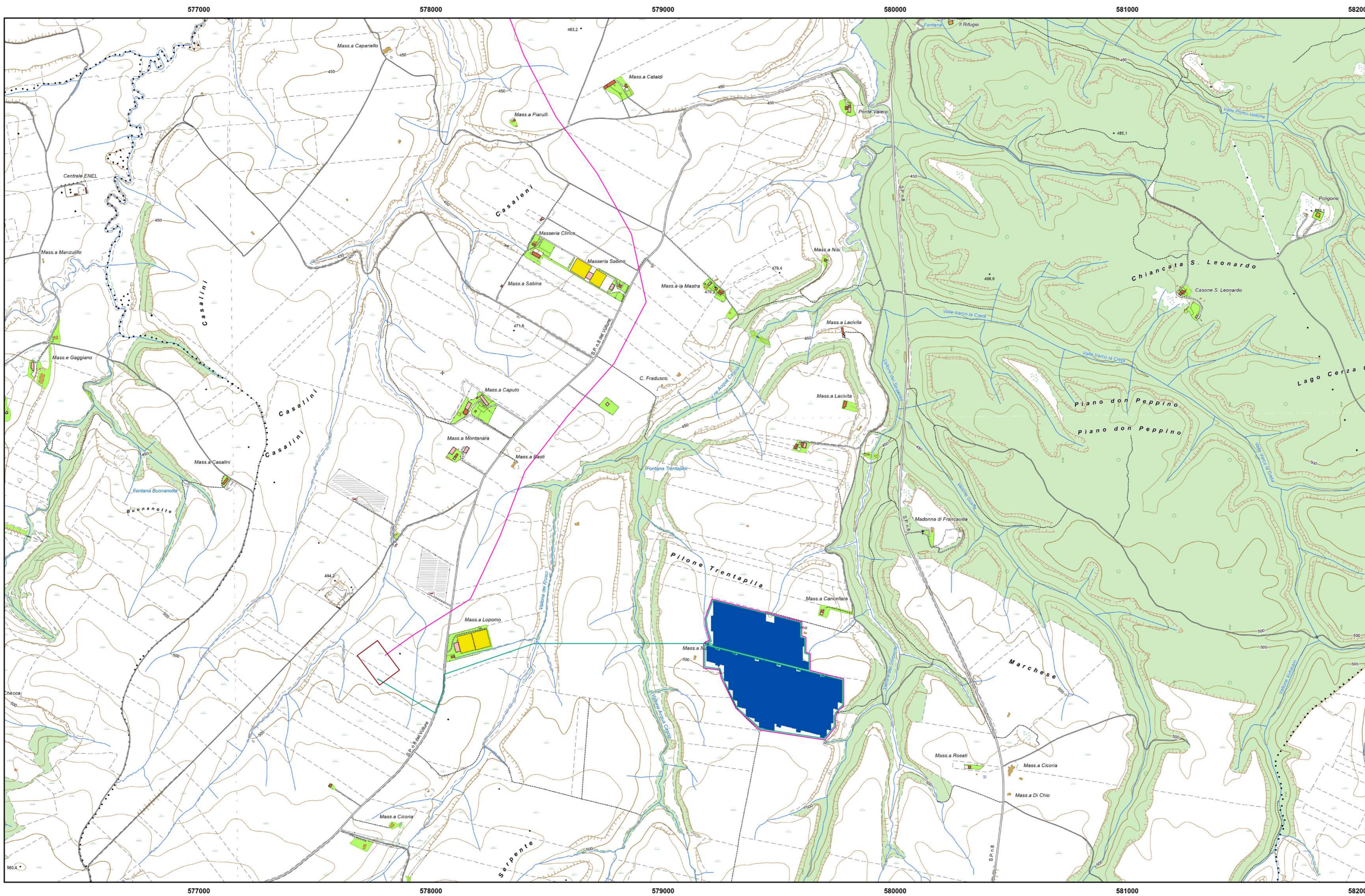
Aggiornamenti	Numero	Data	Motivo	Eseguito	Verificato	Approvato
	Rev 0	Marzo 2022	Istanza per l'avvio del procedimento di rilascio del provvedimento di VA nell'ambito del provvedimento unico in materia ambientale ai sensi dell'art.27 del D.Lgs. 152/2006 e ss.mm.ii.			

PROGETTAZIONE: **GRM GROUP S.R.L.**
 Sede Operativa: Via Caduti di Nassirya N.179 70022 Altamura (BA)
 Sede Legale: Via Tirreno n.63 85100 Potenza (PZ)
 PEC: grmgrouprsi@pec.it
 Ing. Saverio Gramegna
 Cell: 3286812690

IL TECNICO:
 Dott. Ing. SAVERIO GRAMEGNA
 Via Andrea Giorgio n. 20 70022 Altamura (BA)
 Ordine degli Ingegneri di Bari n. 8443
 PEC: saverio.gramegna@ingpec.eu
 Cell: 3286812690

Spazio riservato agli Enti

Tutti i diritti sono riservati, la riproduzione anche parziale del disegno è vietata.



Legenda

- Recinzione
- SSE TERNA
- Viabilità
- Cabine_e_servizi
- Cavidotto MT
- Moduli_FV
- Cavidotto AT
- SE TERNA

1:10.000

0 250 500 1.000 1.500 2.000 Metri