



REGIONE BASILICATA

PROVINCIA DI POTENZA

COMUNE DI PALAZZO SAN GERVASIO

Denominazione impianto: **MASSERIA PALERMO**

Ubicazione: Comune di Palazzo San Gervasio (PZ) Località "Masseria Palermo" Foglio: 24 Particelle: varie

PROGETTO DEFINITIVO
 per la realizzazione di un impianto agrovoltato da ubicare in agro nel comune di Palazzo San Gervasio (PZ) in località "Masseria Palermo", potenza nominale pari a 19,68372 MW in DC e potenza in immissione pari a 18,72 MW in AC, e delle relative opere di connessione alla RTN ricadenti nel comune di Palazzo San Gervasio (PZ).

PROPONENTE: **BRINDISI ENERGIA1 S.R.L.**
 Corso Libertà n.17, Vercelli (VC) 13100
 P.IVA 02728360021
 Pec: brindisienergia1@legalmail.it

ELABORATO: **Stralcio strumento urbanistico generale** Tav. n° **A.12.a.2.2**
 Scala 1:10.000

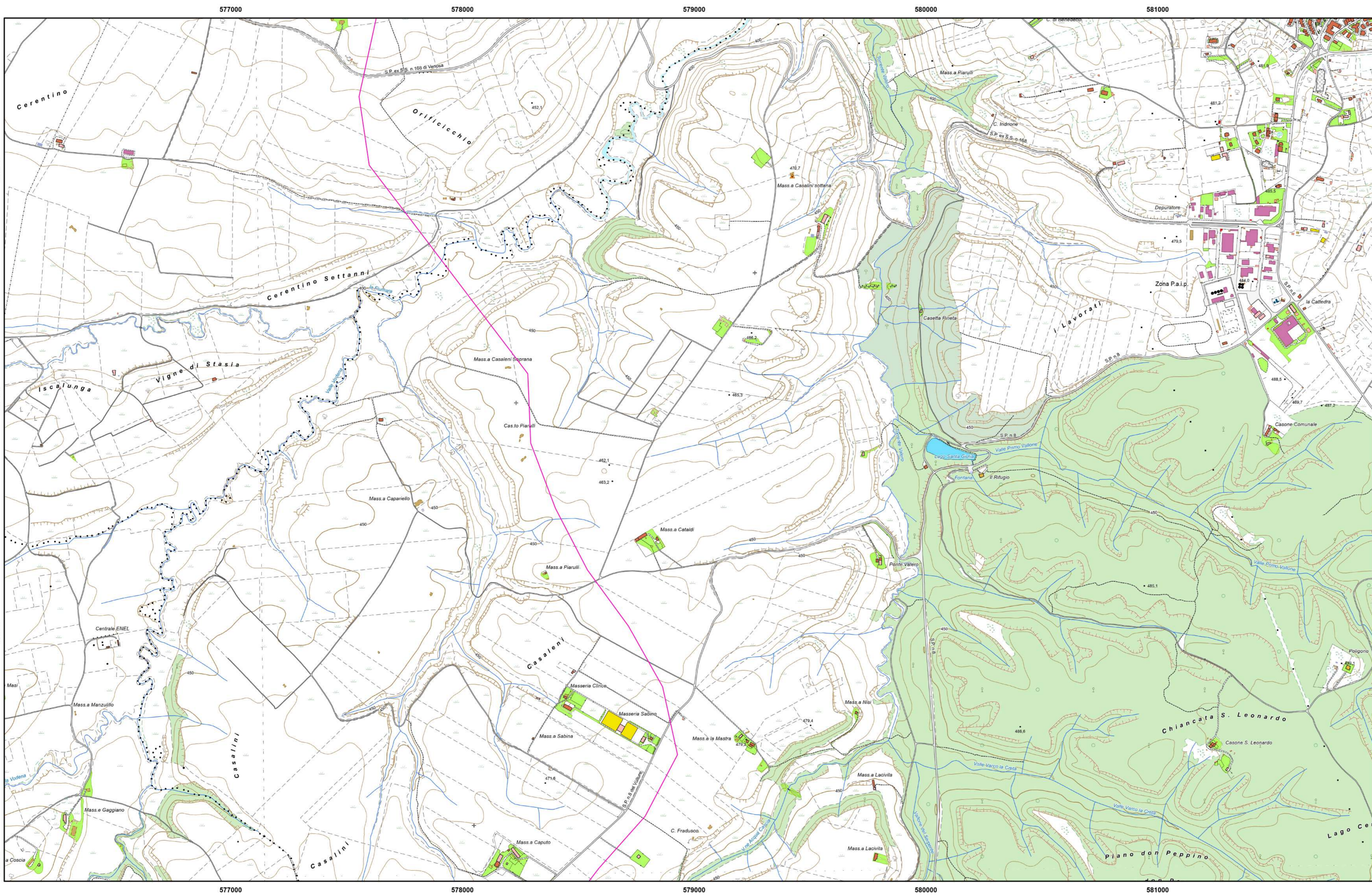
Aggiornamenti	Numero	Data	Motivo	Eseguito	Verificato	Approvato
	Rev 0	Marzo 2022	Istanza per l'avvio del procedimento di rilascio del provvedimento di VIA nell'ambito del provvedimento unico in materia ambientale ai sensi dell'art 27 del D. Lgs. 152/2006 e ss.mm.ii.			

PROGETTAZIONE:
GRM GROUP S.R.L.
 Sede Operativa: Via Caduti di Nassirya N.179 70022 Altamura (BA)
 Sede Legale: Via Tirreno n.63 85100 Potenza (PZ)
 PEC: grmgrouper@pec.it
 Ing. Saverio Gramagna
 Cell: 3286812690

IL TECNICO:
 Dott. Ing. SAVERIO GRAMAGNA
 Via Andrea Giorgio n. 20 70022 Altamura (BA)
 Ordine degli Ingegneri di Bari n. 8443
 PEC: saverio.gramagna@ingpec.eu
 Cell: 3286812690

Spazio riservato agli Enti

Tutti i diritti sono riservati, la riproduzione anche parziale del disegno è vietata.



- Legenda**
- Recinzione
 - SSE TERNA
 - Viabilità
 - Cabine_e_servizi
 - Cavidotto MT
 - Moduli_FV
 - Cavidotto AT
 - SE TERNA

