

REGIONE BASILICATA

PROVINCIA DI POTENZA

COMUNE DI PALAZZO SAN GERVASIO

Denominazione impianto: **MASSERIA PALERMO**

Ubicazione: Comune di Palazzo San Gervasio (PZ) Località "Masseria Palermo" Foglio: 24 Particelle: varie

### PROGETTO DEFINITIVO

**per la realizzazione di un impianto agrovoltaico da ubicare in agro nel comune di Palazzo San Gervasio (PZ) in località "Masseria Palermo", potenza nominale pari a 19,68372 MW in DC e potenza in immissione pari a 18,72 MW in AC, e delle relative opere di connessione alla RTN ricadenti nel comune di Palazzo San Gervasio (PZ).**

PROPRONTE: **BRINDISI ENERGIA1 S.R.L.**  
 Corso Libertà n.17, Veroli (VC) 13100  
 P.IVA 02728360021  
 Pec: brindisienergia1@legalmail.it

ELABORATO: Stralcio strumento urbanistico generale Tav. n° **A.12.a.24**  
 Scala: 1:10.000

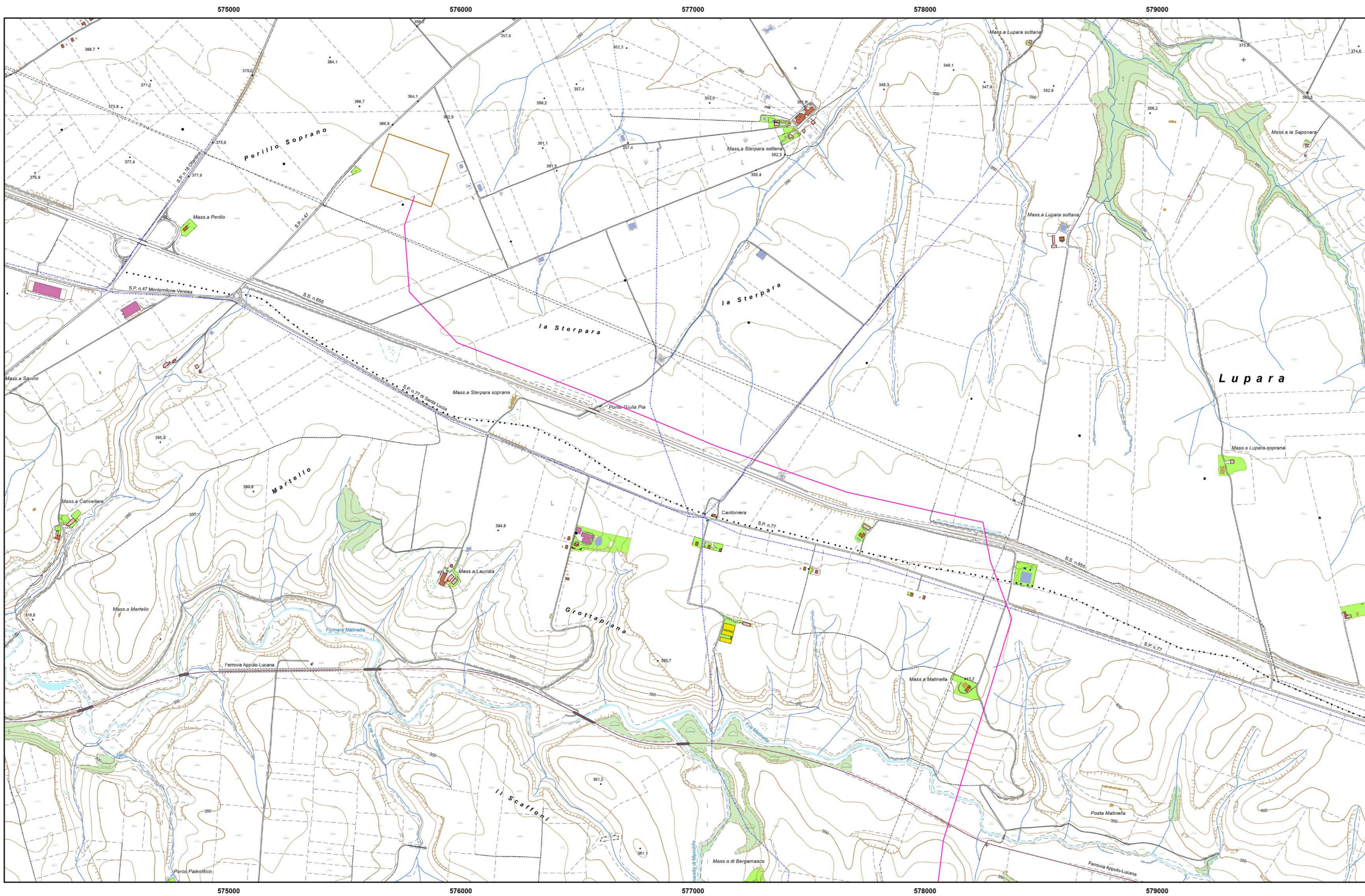
Aggiornamenti	Numero	Data	Motivo	Eseguito	Verificato	Approvato
	Rev 0	Marzo 2022	Istanza per l'avvio del procedimento di rilascio del provvedimento di VIA nell'ambito del provvedimento unico in materia ambientale ai sensi dell'art.27 del D. Lgs. 152/2006 e ss.mm.ii.			

PROGETTAZIONE: **GRM GROUP S.R.L.**  
 Sede Operativa: Via Caduti di Nassirya N.179 70022 Altamura (BA)  
 Sede Legale: Via Tirreno n.63 85100 Potenza (PZ)  
 PEC: grmgrouprl@pec.it  
 Ing. Saverio Gramagna  
 Cell: 3286812690

IL TECNICO:  
 Dott. Ing. SAVERIO GRAMAGNA  
 Via Andrea Giorgio n. 20 70022 Altamura (BA)  
 Ordine degli Ingegneri di Bari n. 8443  
 PEC: saverio.gramagna@ingpec.eu  
 Cell: 3286812690

Spazio riservato agli Enti

Tutti i diritti sono riservati, la riproduzione anche parziale del disegno è vietata.



### Legenda

- Recinzione
- SSE TERNA
- Viabilità
- Cabine\_e\_servizi
- Cavidotto MT
- Moduli\_FV
- Cavidotto AT
- SE TERNA

**1:10.000**

0 250 500 1.000 1.500 2.000 Metri