

IMPIANTO AGRO-FOTOVOLTAICO "MANIMUZZI" E OPERE CONNESSE

POTENZA IMPIANTO 19.8336 MWp
COMUNI DI COLLEPASSO E CASARANO (LE)

Proponente

EG ETRURIA S.R.L.

VIA DEI PELLEGRINI 22 · 20122 MILANO (MI) · P.IVA: 11769760965 · PEC: egetruria@pec.it

Redazione

**STUDIO TECNICO AMBIENTALE
AGRO-FORESTALE**
Dott. For. Gianpiero Tamilia

STUDIO TECNICO AMBIENTALE AGRO-FORESTALE
Dott. For. Gianpiero Tamilia - Via Piave, 1/A – 86100 Campobasso
gianpiero.tamilia@libero.it

Dott. For.
Gianpiero Tamilia



Coordinamento progettuale

**ARCH. GIANLUCA
FRANCAVILLA**

DEVE-LOOP S.R.L. UNIPERSONALE
Via ORAZIO, 152 65128 - PESCARA (PE)
P.IVA: 02319140683 · PEC: deve-loop@pec.it

deve-loop
sviluppo sostenibile

Titolo Elaborato

RELAZIONE ATTIVITA' AGRICOLA "AGRO-FOTOVOLTAICO" - ALLEGATI 1

LIVELLO PROGETTAZIONE	CODICE ELABORATO	FILENAME	RIFERIMENTO	DATA	SCALA
PROGETTO DEFINITIVO	REL.31_PARTE II	---	---	04/2022	---

Revisioni

REV.	DATA	DESCRIZIONE	ESEGUITO	VERIFICATO	APPROVATO
0.0	04/2022	PRIMA EMISSIONE	TAM	DEV	ENF

COMUNI DI COLLEPASSO
E CASARANO (LE)
REGIONE PUGLIA

Impianto agro-fotovoltaico “MANIMUZZI”
Comuni di Collepasso - Casarano (LE).




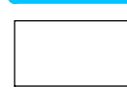
ALLEGATO N. 1

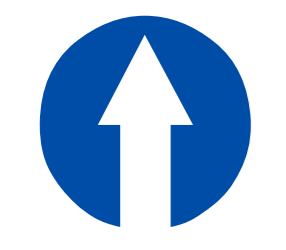
Stralcio Estratto di mappa, con localizzazione ambito progettuale

**Localizzazione dell'IMPIANTO
FOTOVOLTAICO "MANIMUZZI" e delle
opere connesse**

base CATASTALE

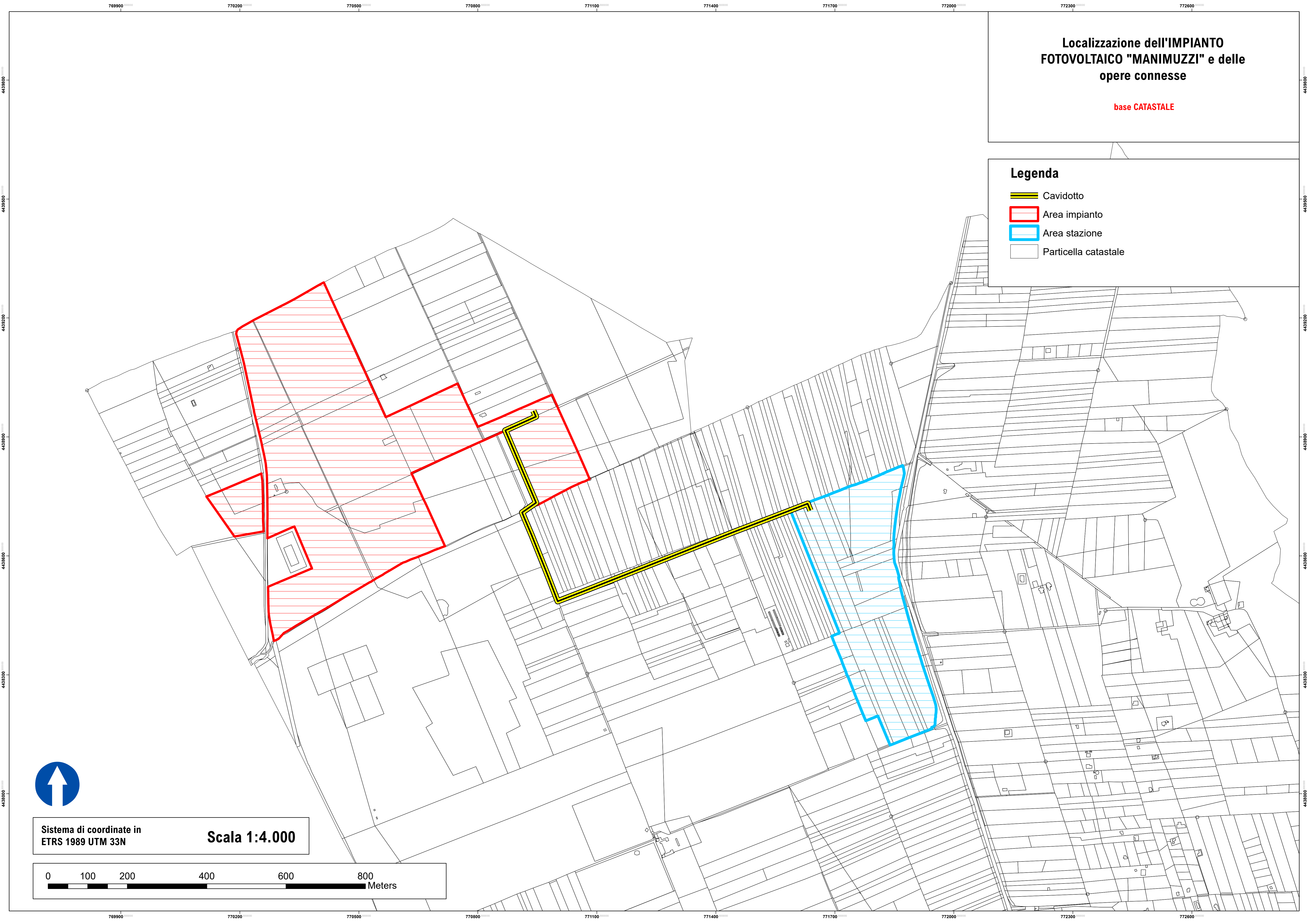
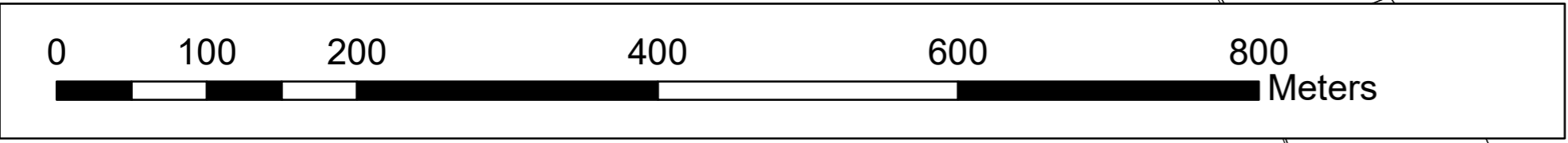
Legenda

-  Cavidotto
-  Area impianto
-  Area stazione
-  Particella catastale



Sistema di coordinate in
ETRS 1989 UTM 33N

Scala 1:4.000



Impianto agro-fotovoltaico “MANIMUZZI”
Comuni di Collepasso - Casarano (LE).




ALLEGATO N. 2

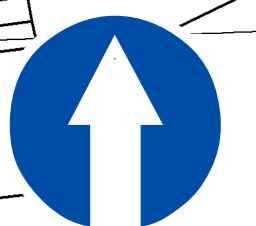
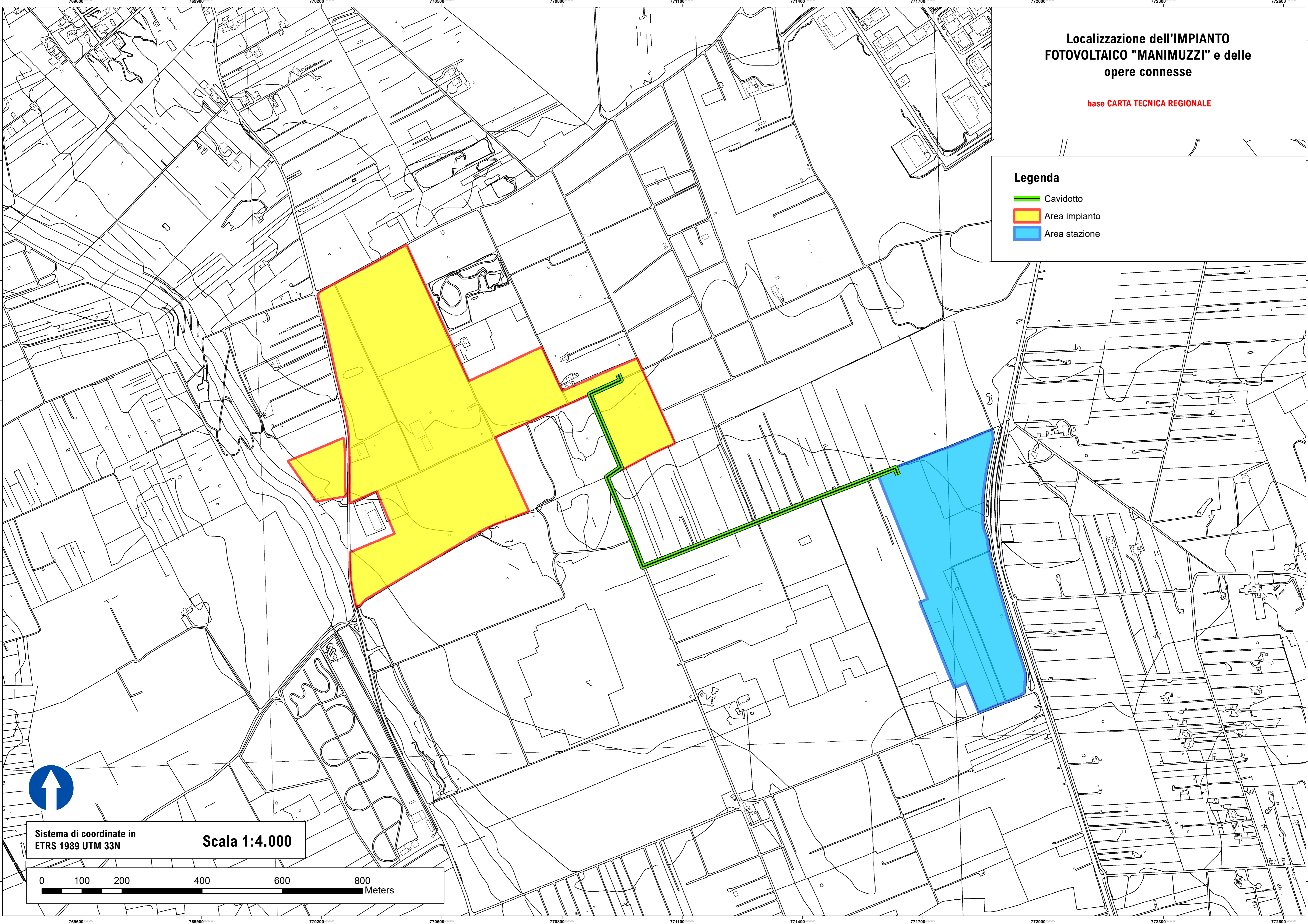
Stralcio Carta Tecnica Regionale, con localizzazione ambito progettuale

Localizzazione dell'IMPIANTO FOTOVOLTAICO "MANIMUZZI" e delle opere connesse

base CARTA TECNICA REGIONALE

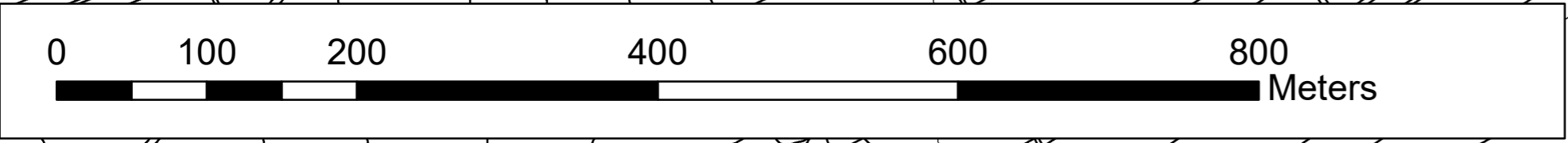
Legenda

-  Cavidotto
-  Area impianto
-  Area stazione



Sistema di coordinate in
ETRS 1989 UTM 33N

Scala 1:4.000



Impianto agro-fotovoltaico “MANIMUZZI”
Comuni di Collepasso - Casarano (LE).

ALLEGATO N. 3

**Stralcio Immagine ortofotografica, con localizzazione ambito
progettuale**

Localizzazione dell'IMPIANTO
FOTOVOLTAICO "MANIMUZZI" e delle
opere connesse

base ORTOFOTOGRAFICA

Legenda

-  Cavidotto
-  Area impianto
-  Area stazione



Sistema di coordinate in
ETRS 1989 UTM 33N

Scala 1:4.000

0 100 200 400 600 800
Meters

Impianto agro-fotovoltaico “MANIMUZZI”
Comuni di Collepasso - Casarano (LE).

ALLEGATO N. 4

Stralcio Carta del Fitoclima, con localizzazione ambito progettuale

Localizzazione dell'IMPIANTO FOTOVOLTAICO "MANIMUZZI" e delle opere connesse

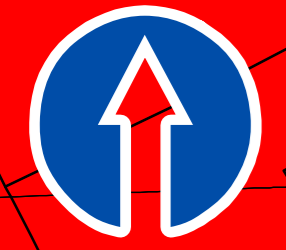
CARTA DEL FITOCLIMA
base CARTA TECNICA REGIONALE

"Clima mediterraneo oceanico-semicontinentale del medio
e basso Adriatico dello Ionio e delle isole maggiori"

"macroclima mediterraneo"
"bioclima mediterraneo oceanico"
"ombrotip subumido"
"macroclima 1 mesomediterraneo"
"macroclima 2 mesotemperato"
"clima mediterraneo"

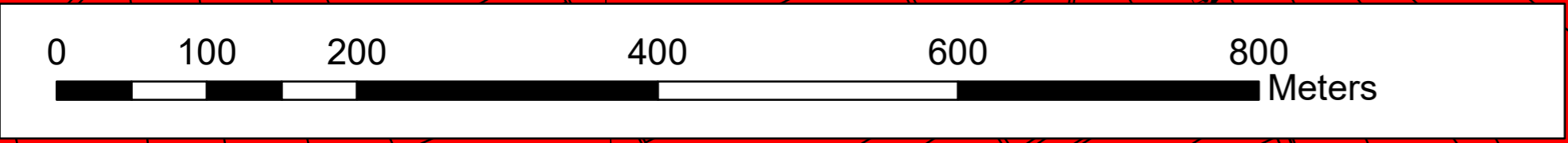
Legenda

-  Cavidotto
-  Area impianto
-  Area stazione



Sistema di coordinate in
ETRS 1989 UTM 33N

Scala 1:4.000



Impianto agro-fotovoltaico “MANIMUZZI”
Comuni di Collepasso - Casarano (LE).







ALLEGATO N. 5

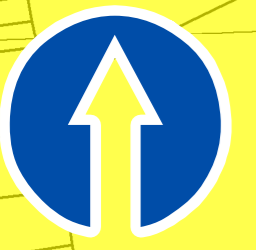
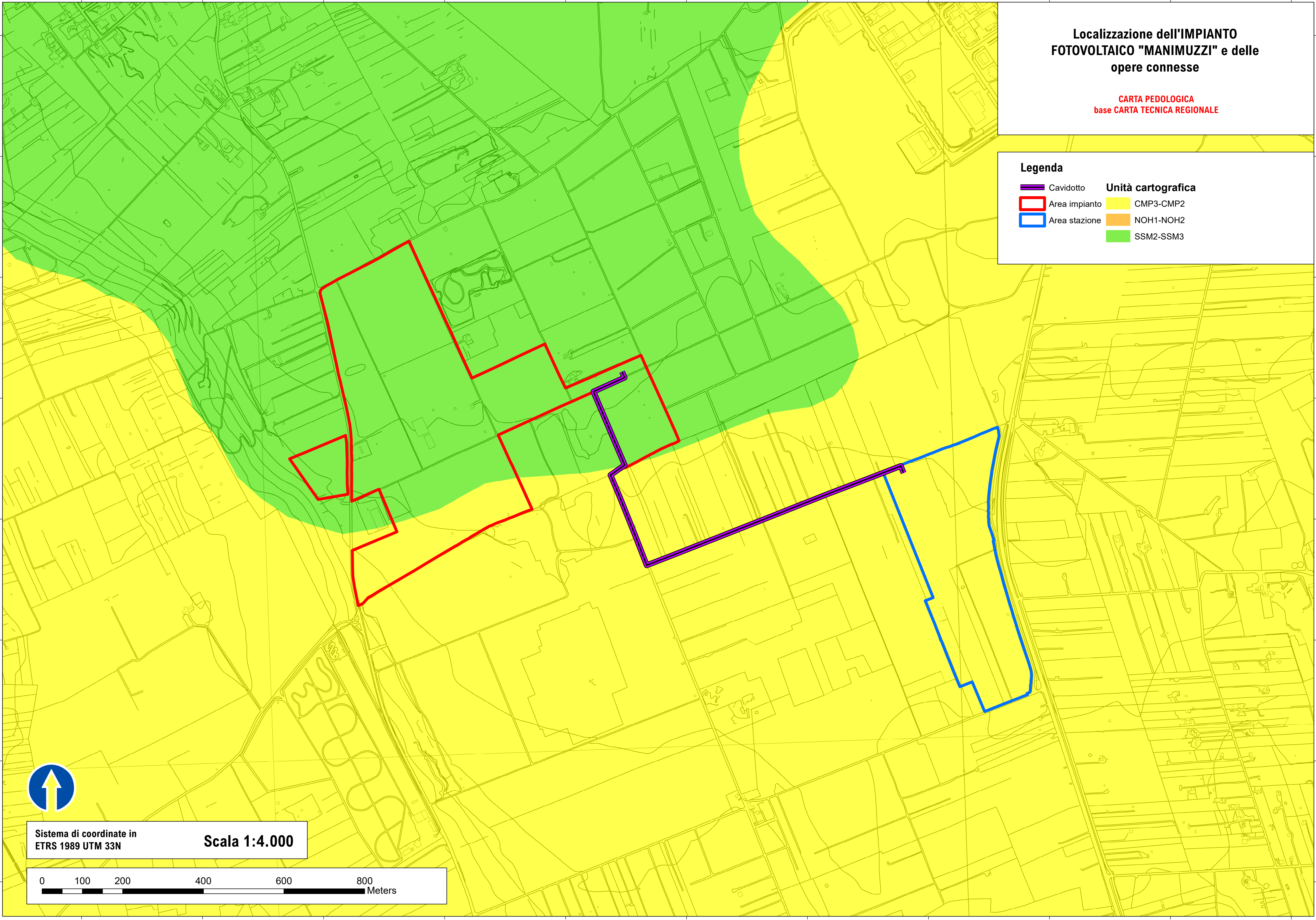
**Stralcio Carta dei suoli della Regione Puglia, con localizzazione ambito
progettuale**

Localizzazione dell'IMPIANTO FOTOVOLTAICO "MANIMUZZI" e delle opere connesse

CARTA PEDOLOGICA
base CARTA TECNICA REGIONALE

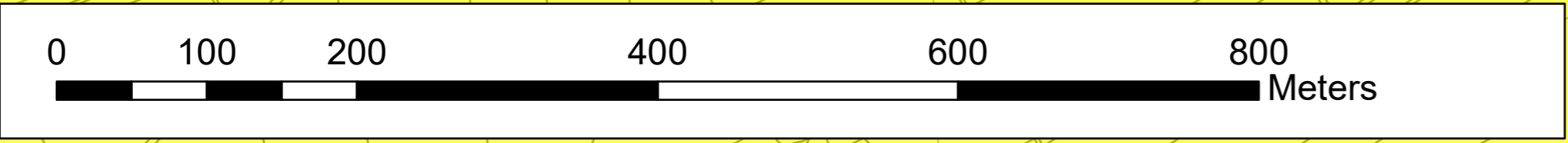
Legenda

 Cavidotto	Unità cartografica
 Area impianto	 CMP3-CMP2
 Area stazione	 NOH1-NOH2
	 SSM2-SSM3



Sistema di coordinate in
ETRS 1989 UTM 33N

Scala 1:4.000



Impianto agro-fotovoltaico “MANIMUZZI”
Comuni di Collepasso - Casarano (LE).

ALLEGATO N. 6

Stralcio Carta dell'Uso del Suolo, con localizzazione ambito progettuale

Localizzazione dell'IMPIANTO FOTOVOLTAICO "MANIMUZZI" e delle opere connesse

CARTA DELL'USO DEL SUOLO IV LIVELLO - CORINE LAND COVER
base CARTA TECNICA REGIONALE

Legenda

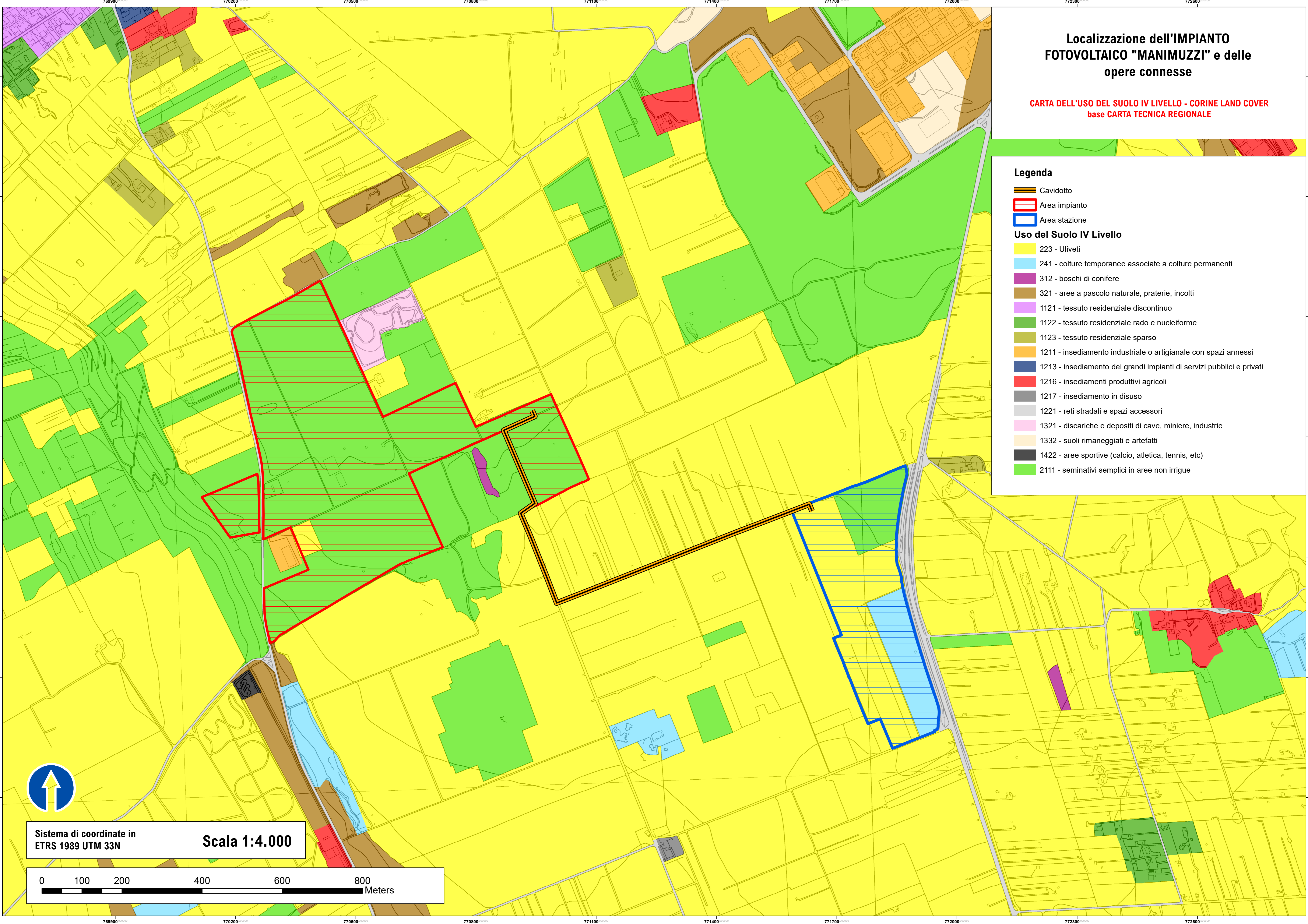
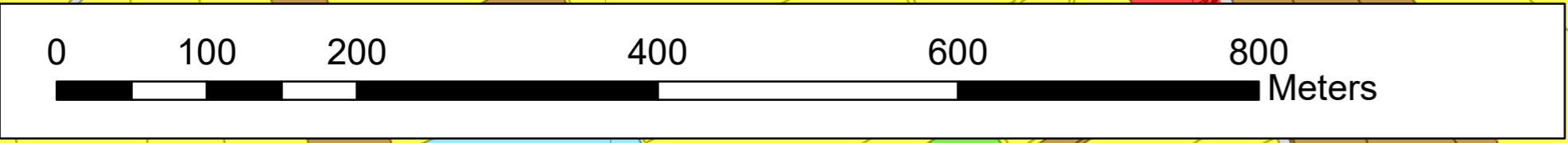
- Cavidotto
- Area impianto
- Area stazione

Uso del Suolo IV Livello

- 223 - Uliveti
- 241 - colture temporanee associate a colture permanenti
- 312 - boschi di conifere
- 321 - aree a pascolo naturale, praterie, incolti
- 1121 - tessuto residenziale discontinuo
- 1122 - tessuto residenziale rado e nucleiforme
- 1123 - tessuto residenziale sparso
- 1211 - insediamento industriale o artigianale con spazi annessi
- 1213 - insediamento dei grandi impianti di servizi pubblici e privati
- 1216 - insediamenti produttivi agricoli
- 1217 - insediamento in disuso
- 1221 - reti stradali e spazi accessori
- 1321 - discariche e depositi di cave, miniere, industrie
- 1332 - suoli rimaneggiati e artefatti
- 1422 - aree sportive (calcio, atletica, tennis, etc)
- 2111 - seminativi semplici in aree non irrigue



Sistema di coordinate in ETRS 1989 UTM 33N
Scala 1:4.000



Impianto agro-fotovoltaico “MANIMUZZI”
Comuni di Collepasso - Casarano (LE).







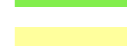




ALLEGATO N. 7

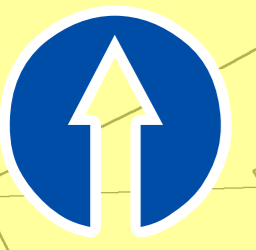
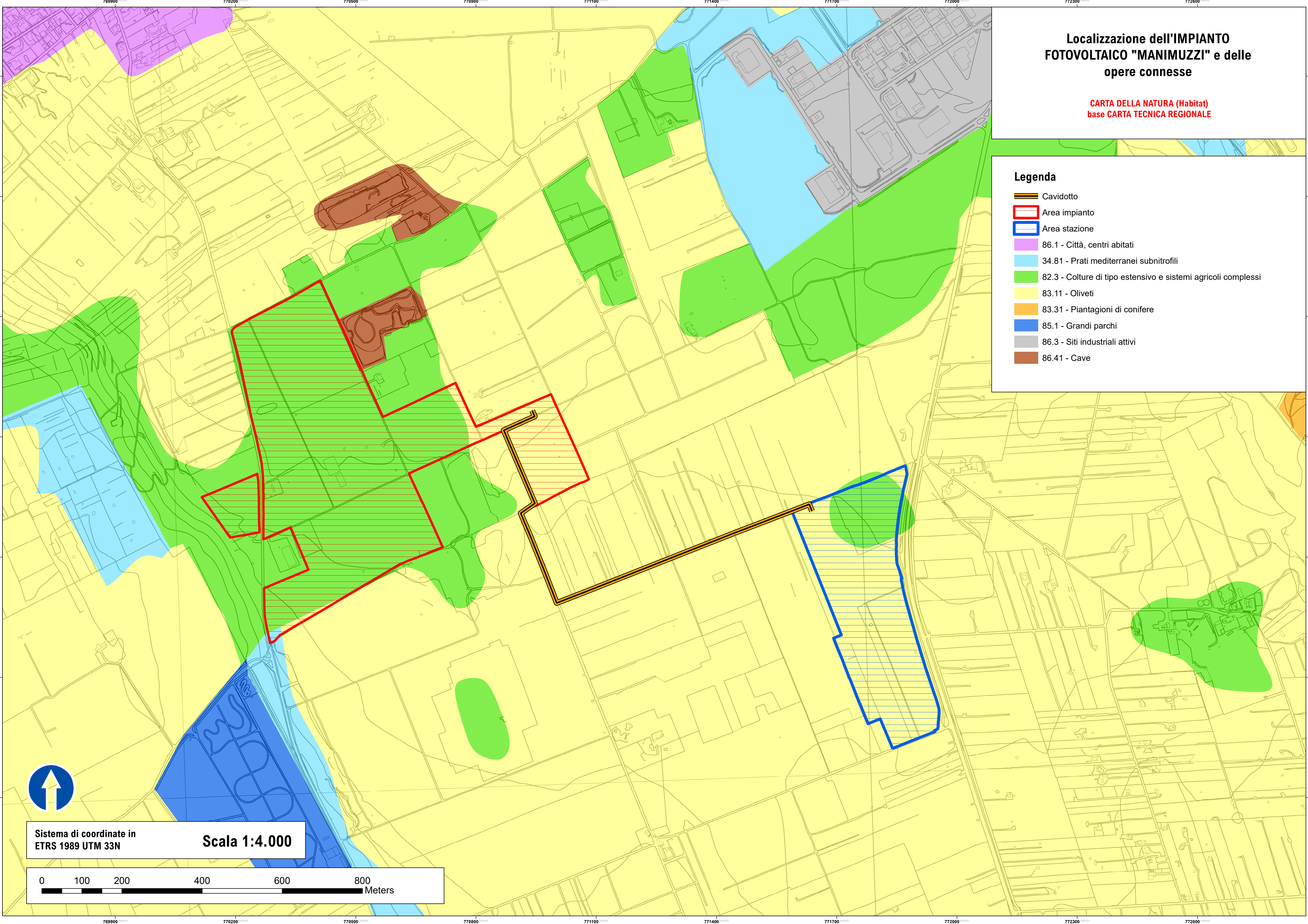
**Stralcio Carta della Natura (habitat), con localizzazione ambito
progettuale**

Localizzazione dell'IMPIANTO FOTOVOLTAICO "MANIMUZZI" e delle opere connesse

CARTA DELLA NATURA (Habitat)
base CARTA TECNICA REGIONALE

Legenda

-  Cavidotto
-  Area impianto
-  Area stazione
-  86.1 - Città, centri abitati
-  34.81 - Prati mediterranei subnitrofilii
-  82.3 - Colture di tipo estensivo e sistemi agricoli complessi
-  83.11 - Oliveti
-  83.31 - Piantagioni di conifere
-  85.1 - Grandi parchi
-  86.3 - Siti industriali attivi
-  86.41 - Cave



Sistema di coordinate in
ETRS 1989 UTM 33N

Scala 1:4.000

