

IMPIANTO AGRO-FOTOVOLTAICO "MANIMUZZI" E OPERE CONNESSE

POTENZA IMPIANTO 19.8336 MWp
COMUNI DI COLLEPASSO E CASARANO (LE)

Proponente

EG ETRURIA S.R.L.

VIA DEI PELLEGRINI 22 · 20122 MILANO (MI) · P.IVA: 11769760965 · PEC: egetruria@pec.it

Redazione

**STUDIO TECNICO AMBIENTALE
AGRO-FORESTALE**
Dott. For. Gianpiero Tamilia

STUDIO TECNICO AMBIENTALE AGRO-FORESTALE
Dott. For. Gianpiero Tamilia - Via Piave, 1/A – 86100 Campobasso
gianpiero.tamilia@libero.it

Dott. For.
Gianpiero Tamilia



Coordinamento progettuale

**ARCH. GIANLUCA
FRANCAVILLA**

DEVE-LOOP S.R.L. UNIPERSONALE
Via ORAZIO, 152 65128 - PESCARA (PE)
P.IVA: 02319140683 · PEC: deve-loop@pec.it

deve-loop
sviluppo sostenibile

Titolo Elaborato

RELAZIONE ATTIVITA' AGRICOLA "AGRO-FOTOVOLTAICO" - ALLEGATI 2

LIVELLO PROGETTAZIONE	CODICE ELABORATO	FILENAME	RIFERIMENTO	DATA	SCALA
PROGETTO DEFINITIVO	REL.31_PARTE III	---	---	04/2022	---

Revisioni

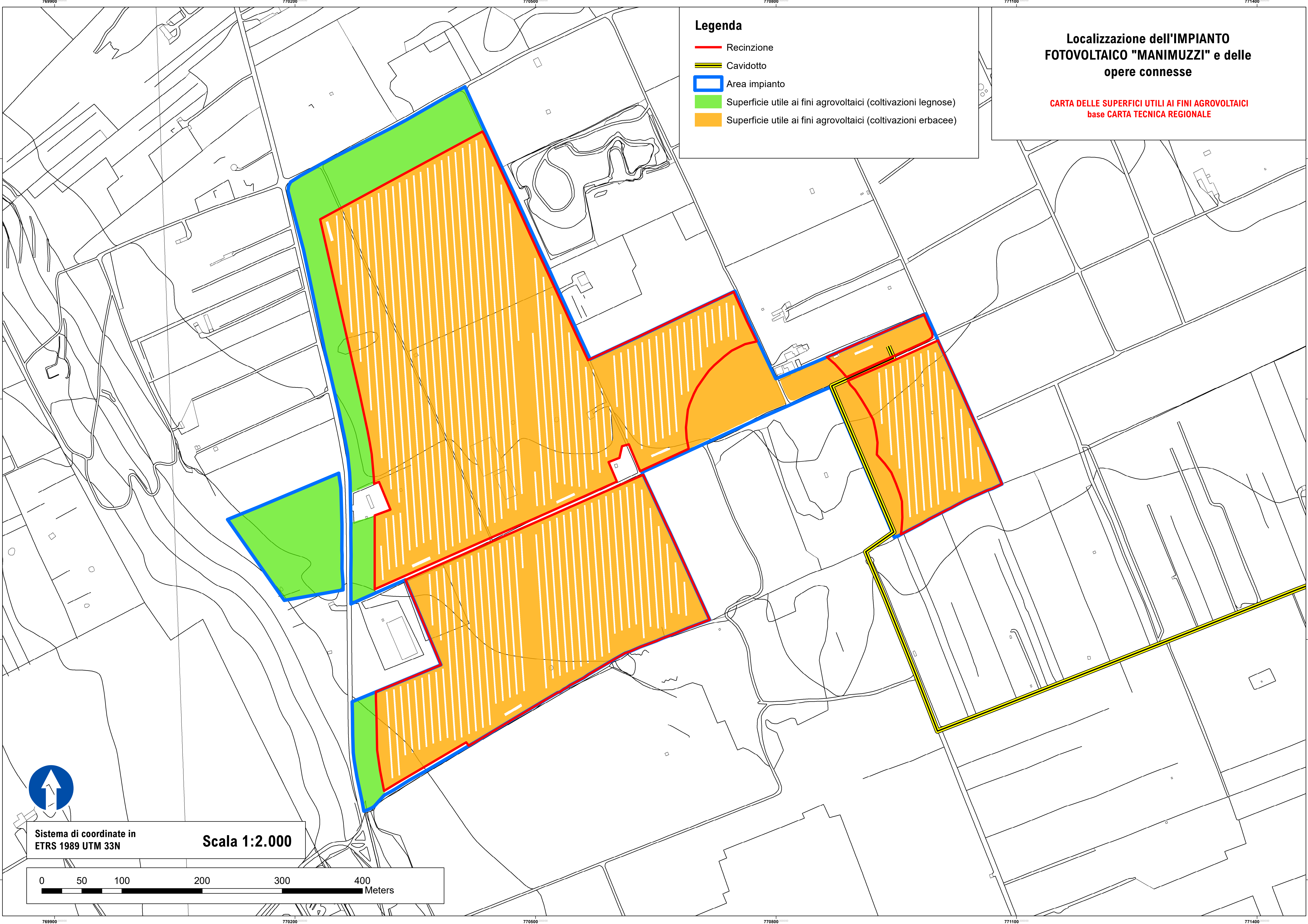
REV.	DATA	DESCRIZIONE	ESEGUITO	VERIFICATO	APPROVATO
0.0	04/2022	PRIMA EMISSIONE	TAM	DEV	ENF

COMUNI DI COLLEPASSO
E CASARANO (LE)
REGIONE PUGLIA

Impianto agro-fotovoltaico “MANIMUZZI”
Comuni di Collepasso - Casarano (LE).

ALLEGATO N. 8

Carta della superficie utile ai fini agrovoltaici

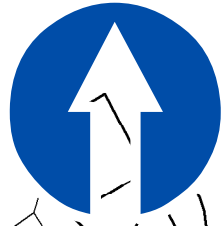


Legenda

- Recinzione
- = Cavidotto
- Area impianto
- Superficie utile ai fini agrovoltaici (coltivazioni legnose)
- Superficie utile ai fini agrovoltaici (coltivazioni erbacee)

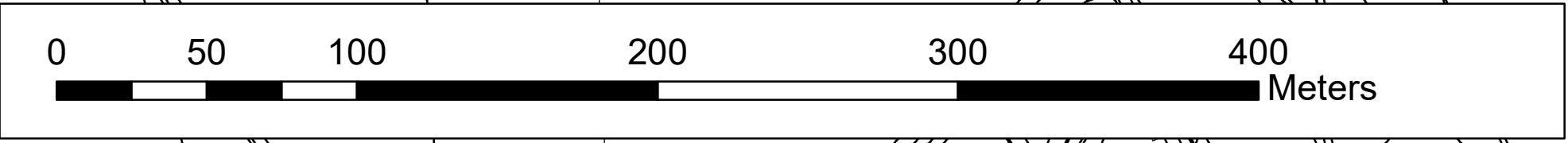
**Localizzazione dell'IMPIANTO
FOTOVOLTAICO "MANIMUZZI" e delle
opere connesse**

**CARTA DELLE SUPERFICI UTILI AI FINI AGROVOLTAICI
base CARTA TECNICA REGIONALE**



Sistema di coordinate in
ETRS 1989 UTM 33N

Scala 1:2.000



769900 770200 770500 770800 771100 771400
4438200 4438900 4439600 4440300

Impianto agro-fotovoltaico “MANIMUZZI”
Comuni di Collepasso - Casarano (LE).

ALLEGATO N. 9

Carta della superficie coltivabile ripartita in lotti

