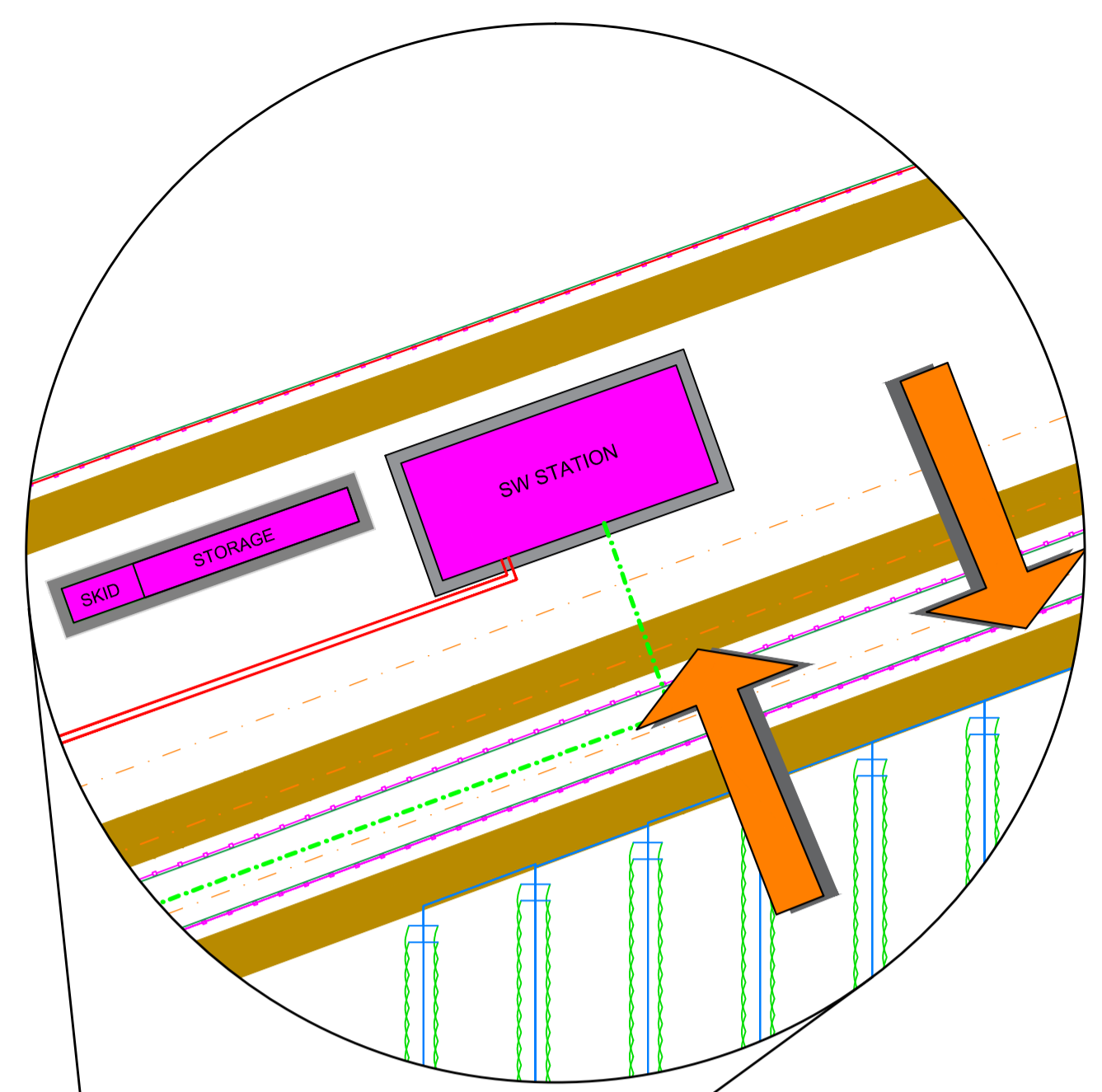
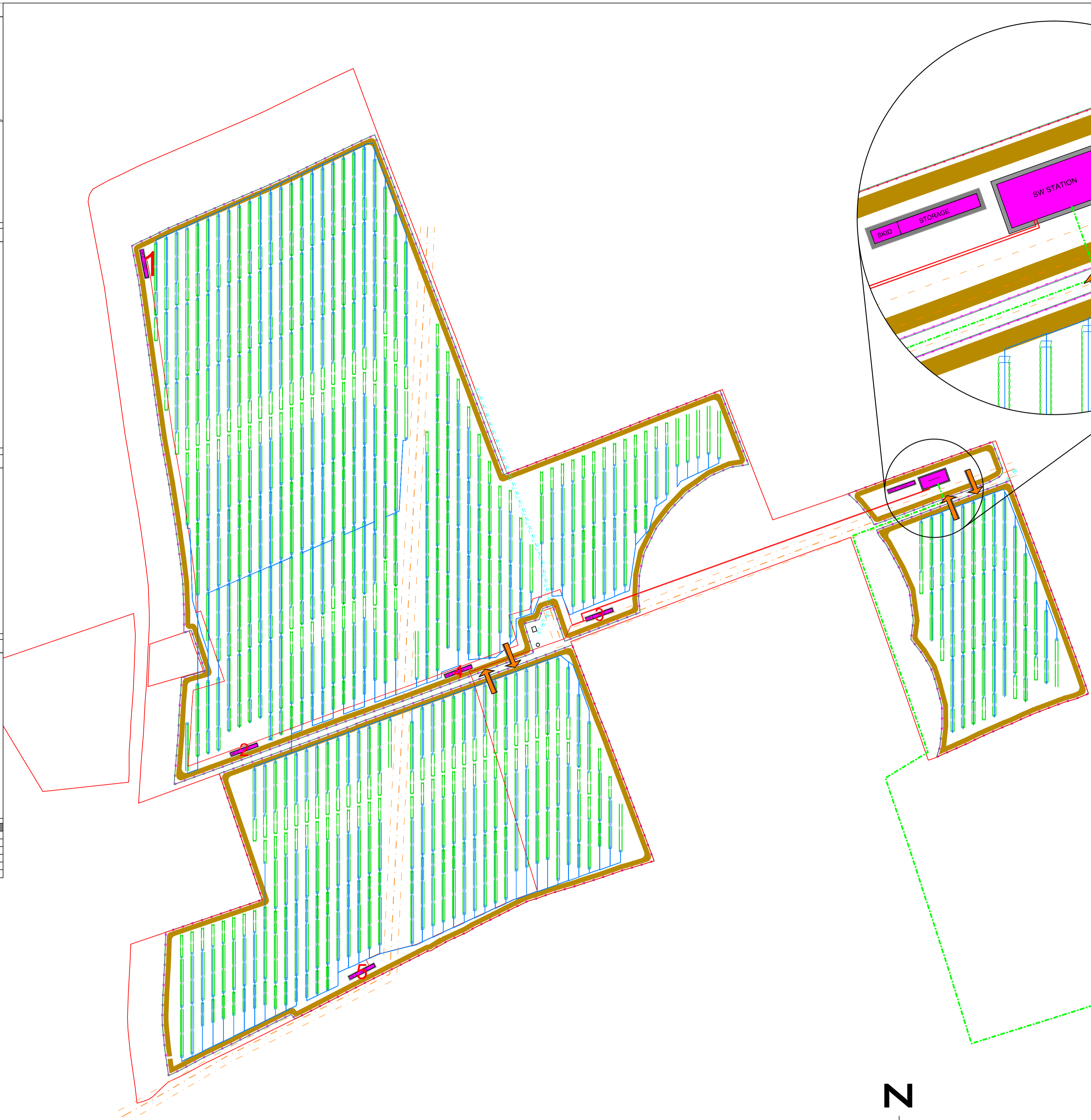


TIPO COLLEGAMENTO	TRATTA	LUNGHEZZA mt	LARGHEZZA mt	PROFONDITA' mt	VOLUME mc
BASSA TENSIONE DC	COMBINER BOX 1 S.	5000	0,4	0,9	1760
BASSA TENSIONE AC	ILLUMINAZ PERIMETRALE	6000	0,4	0,5	1200
BASSA TENSIONE DC	STRUMENTAZIONE/COMBINER BOX	11000	0,5	0,5	2750
MEDIA TENSIONE	ANELLO MT	4000	0,5	0,9	1620

*si sono considerati solo i metri di scavo in cui NON si ha la sovrapposizione con le linee di collegamento fra combiner box e stazioni di trasformazione



LEGENDA	
	Albero
	Skid + Sistema di accumulo
	Centro di sezionamento + Sistema di accumulo
	Accesso al sito
	Recinzione rinverdita
	Fascia di rispetto bosco
	Cono visuale
	Limite proprietà
	Strada interna
	Cavidotto MT 30 kV di progetto di connessione alla rete elettrica
	Linee MT aeree esistenti e relative fasce di rispetto
	Linee BT aeree esistenti e relative fasce di rispetto
	Linee MT
	Linee BT

INFORMAZIONI GENERALI	
LATITUDINE, LONGITUDINE	40.0564, 18.1720
NUMERO DI MODULI	33.056
POTENZA PICCO (MWp)	19.8336
NUMERO DI INVERTER	88
CAPACITÀ CUMULATIVA INVERTER (MW)	17,6
INCLINAZIONE MODULI	±60°
MODELLO MODULI	Trina TSM-600DEG20C.20
POTENZA MODULI (Wp)	600
CAPACITÀ INVERTER (MW)	0,2
CONFIGURAZIONE TRACKER/STRUTTURA	2Potrait: 2x48/2x32/2x16
AREA TOTALE OCCUPATA DAL SISTEMA (ha)	25,63
PITCH (m)	9



IMPIANTO AGRO-FOTOVOLTAICO "MANIMUZZI" E OPERE CONNESSE

POTENZA IMPIANTO 19.8336 MWp
 COMUNI DI COLLEPASSO E CASARANO (LE)

Proponente
 EG ETRURIA S.R.L.
 VIA DEI PELLEGRINI 22 - 20122 MILANO (MI) - P.IVA: 11769760965 - PEC: egetruria@pec.it

Progettazione
 deve-loop
 sviluppo sostenibile
 DEVE-LOOP S.R.L. UNIPERSONALE
 Via ORAZIO, 152
 65128 - PESCARA (PE)
 P.IVA: 02319140683

FARENTI
 FARENTI S.R.L.
 Via DON GIUSEPPE CORDA
 03030 - SANTOPADRE (FR)
 P.IVA: 02604750600

ARCH. GIANLUCA FRANCAVILLA
 ING. PIERO FARENTI

Coordinamento progettuale
 ARCH. GIANLUCA FRANCAVILLA
 DEVE-LOOP S.R.L. UNIPERSONALE
 Via ORAZIO, 152 65128 - PESCARA (PE)
 P.IVA: 02319140683 - PEC: deve-loop@pec.it

Titolo Elaborato
 TRACCIATO LINEE BT E MT, SEZIONE CAVIDOTTI

LIVELLO PROGETTAZIONE	CODICE ELABORATO	FILENAME	RIFERIMENTO	DATA	SCALA
PROGETTO DEFINITIVO	TAV.11	---	---	04/2022	1:2.000

REV.	DATA	DESCRIZIONE	ESEGUITO	VERIFICATO	APPROVATO
0.0	04/2022	PRIMA EMISSIONE	DEV	FAR	ENF

COMUNI DI COLLEPASSO E CASARANO (LE)
 REGIONE PUGLIA

