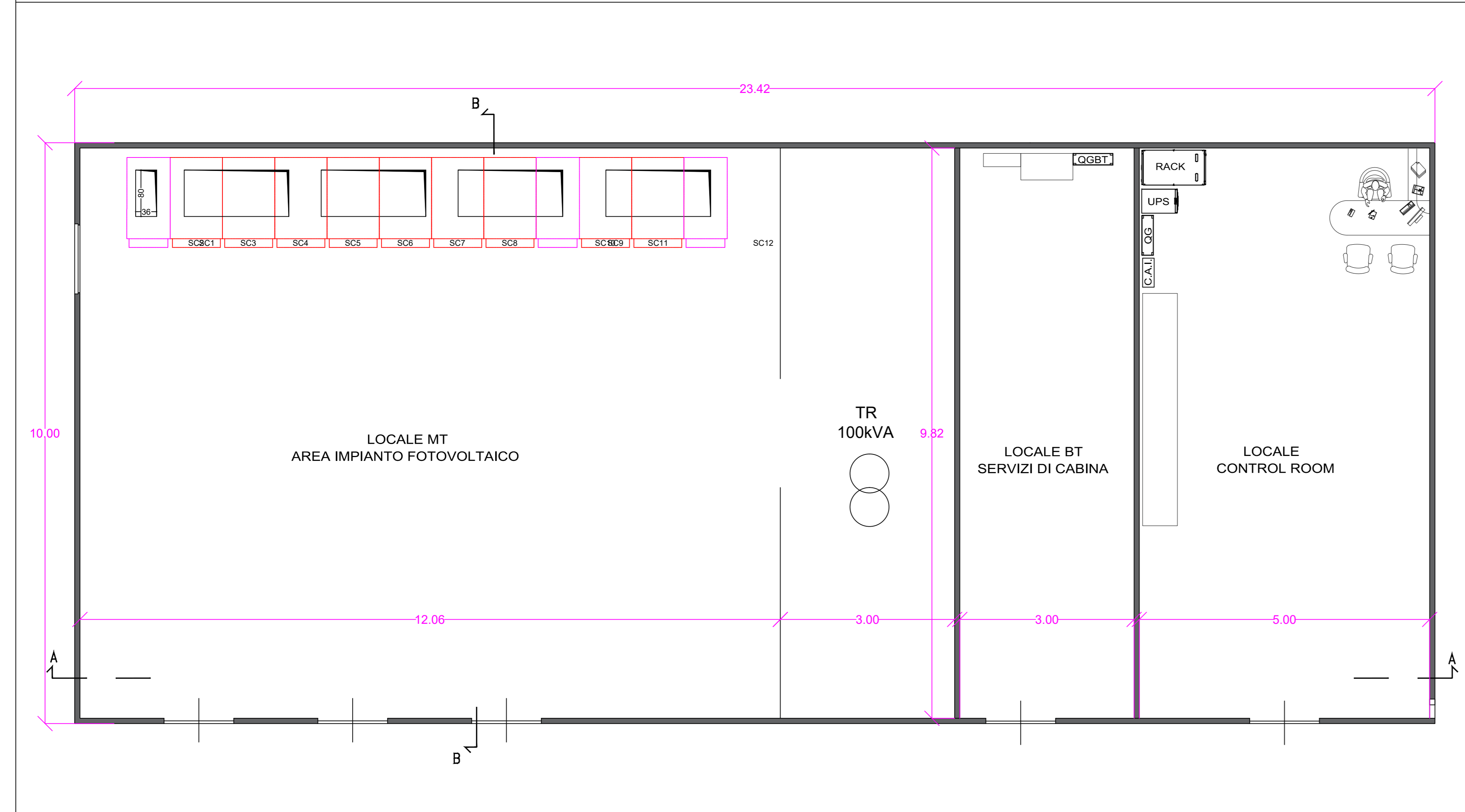


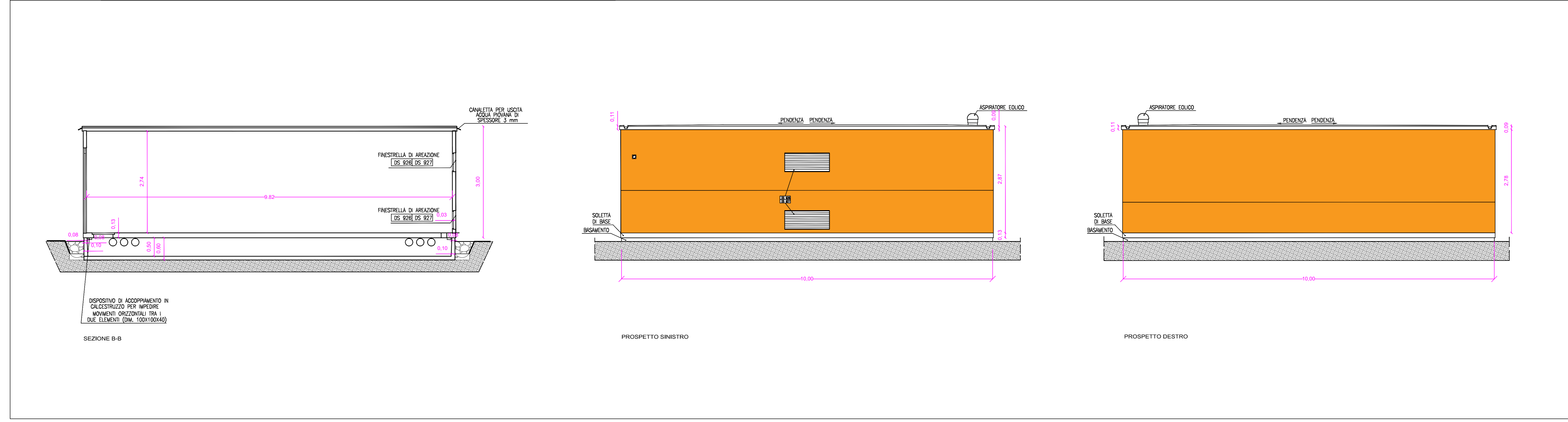
PIANTA CABINA DI INTERFACCIA



PROSPETTI FRONTALE E TERGALE CABINA DI INTERFACCIA



PROSPETTI LATERALI + PARTICOLARE VASCA CABINA DI INTERFACCIA



IMPIANTO AGRO-FOTOVOLTAICO "MANIMUZZI" E OPERE CONNESSE
 POTENZA IMPIANTO 19.8336 MWp
 COMUNI DI COLLEPASSO E CASARANO (LE)

Proponente
 EG ETRURIA S.R.L.
 VIA DEI PELLEGRINI 22 - 20122 MILANO (MI) - P.IVA: 11769760965 - PEC: egeturia@pec.it

Progettazione
 deve-loop sviluppo sostenibile
 VIA ORAZIO, 152 - 65128 - PESCARA (PE)
 P.IVA: 02319140683

ARCH. GIANLUCA FRANCAVILLA

FARENTI
 FARENTI S.R.L.
 VIA DON GIUSEPPE CORRADINI, 10 - 03030 - SANTOPADRE (FR)
 P.IVA: 02604750600

ING. PIERO FARENTI

Coordinamento progettuale
 ARCH. GIANLUCA FRANCAVILLA
 VIA ORAZIO, 152 - 65128 - PESCARA (PE)
 P.IVA: 02319140683 - PEC: deve-loop@pec.it

deve-loop sviluppo sostenibile

Titolo Elaborato
CABINA SW STATION

| LIVELLO PROGETTAZIONE | CODICE ELABORATO | FILENAME | RIFERIMENTO | DATA | SCALA |
|-----------------------|------------------|----------|-------------|---------|-------|
| PROGETTO DEFINITIVO | TAV.19 | --- | --- | 04/2022 | 1:50 |

Revisioni

| REV. | DATA | DESCRIZIONE | ESEGUITO | VERIFICATO | APPROVATO |
|------|---------|-----------------|----------|------------|-----------|
| 0.0 | 04/2022 | PRIMA EMISSIONE | DEV | FAR | ENF |

COMUNI DI COLLEPASSO E CASARANO (LE)
 REGIONE PUGLIA

enfinity energy for life

SCALA 1:50