

REGIONE PUGLIA



PROVINCIA DI FOGGIA



COMUNE DI ORDONA & ASCOLI SATRIANO



Denominazione impianto:

MASSERIA SAN MARCHITTO

Ubicazione:

**Comune di Ortona (FG) e Ascoli Satriano (FG)
Località "Masseria San Marchitto"**

Foglio: 11/12 e 16

Particelle: varie

PROGETTO DEFINITIVO

**di un impianto Agrovoltaico di potenza nominale pari a 79,9992 MW in DC,
da ubicarsi in agro dei comuni di Ortona (FG) ed Ascoli Satriano (FG),
e delle opere connesse ed infrastrutture indispensabili da ubicarsi in agro dei comuni di
Ortona (FG), Ascoli Satriano (FG) e Castelluccio dei Sauri (FG).**

PROPONENTE



BAS ITALY DICIASSETTESIMA S.R.L.

Cernusco sul naviglio (MI) Via Brescia 26 - CAP 20063

Partita IVA: 11575540965

Indirizzo PEC: basitaly.diciasettesima@legalmail.it

Codice Autorizzazione Unica LXR2I47

ELABORATO

Reportage Fotografico - Fotoinserimenti

Tav. n°

13AP

Scala

Aggiornamenti	Numero	Data	Motivo	Eseguito	Verificato	Approvato
	Rev 0	Marzo 2022	Istanza per l'avvio del procedimento di rilascio del provvedimento di VIA nell'ambito del provvedimento unico in materia ambientale ai sensi dell'art.27 del D.Lgs.152/2006 e ss.mm.ii.			

PROGETTAZIONE

*Dott. Ing. ANTONIO ALFREDO AVALLONE
Contrada Lama n.18 - 75012 Bernalda (MT)
Ordine degli Ingegneri di Matera n. 924
PEC: antonioavallone@pec.it
Cell: 339 796 8183*



IL TECNICO

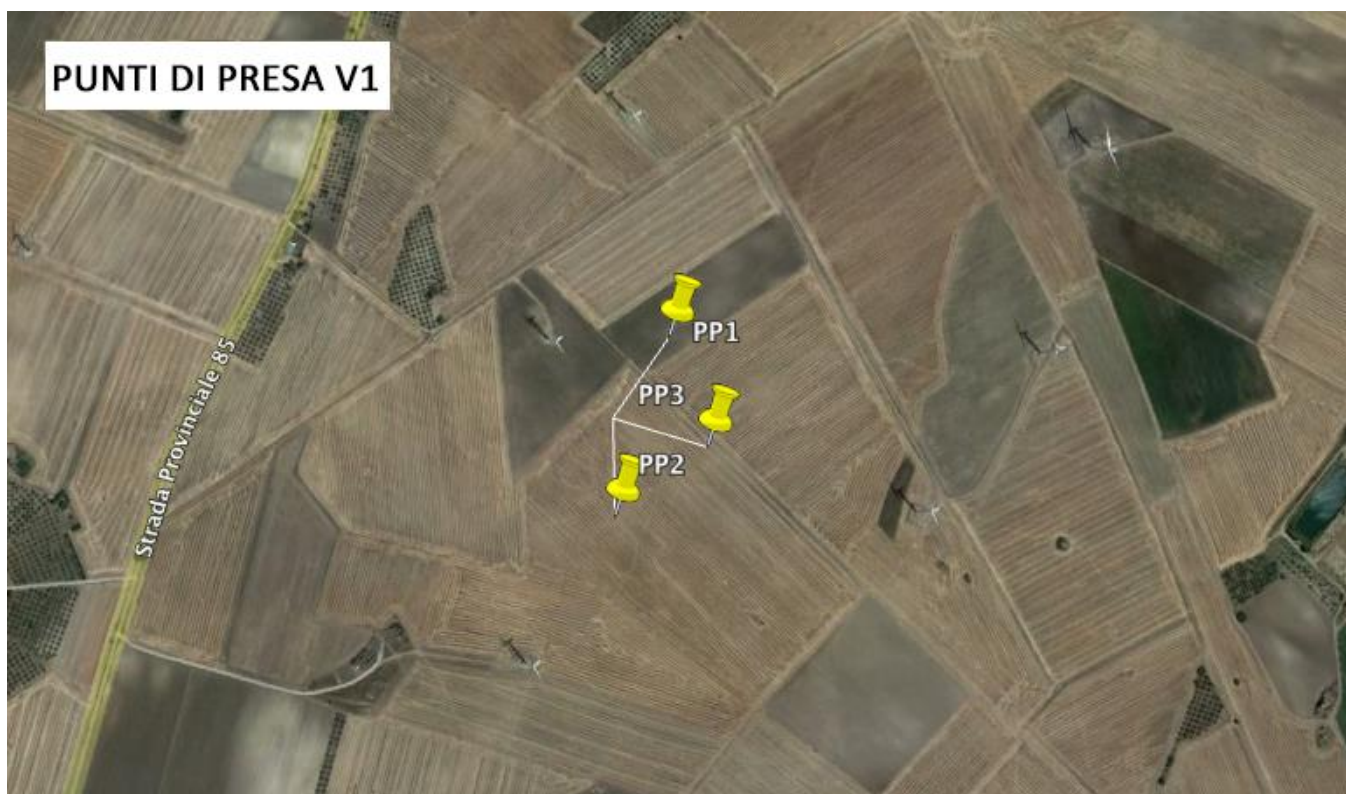
*Dott. Ing. ANTONIO ALFREDO AVALLONE
Contrada Lama n.18 - 75012 Bernalda (MT)
Ordine degli Ingegneri di Matera n. 924
PEC: antonioavallone@pec.it
Cell: 339 796 8183*



Spazio riservato agli Enti



Punti di presa



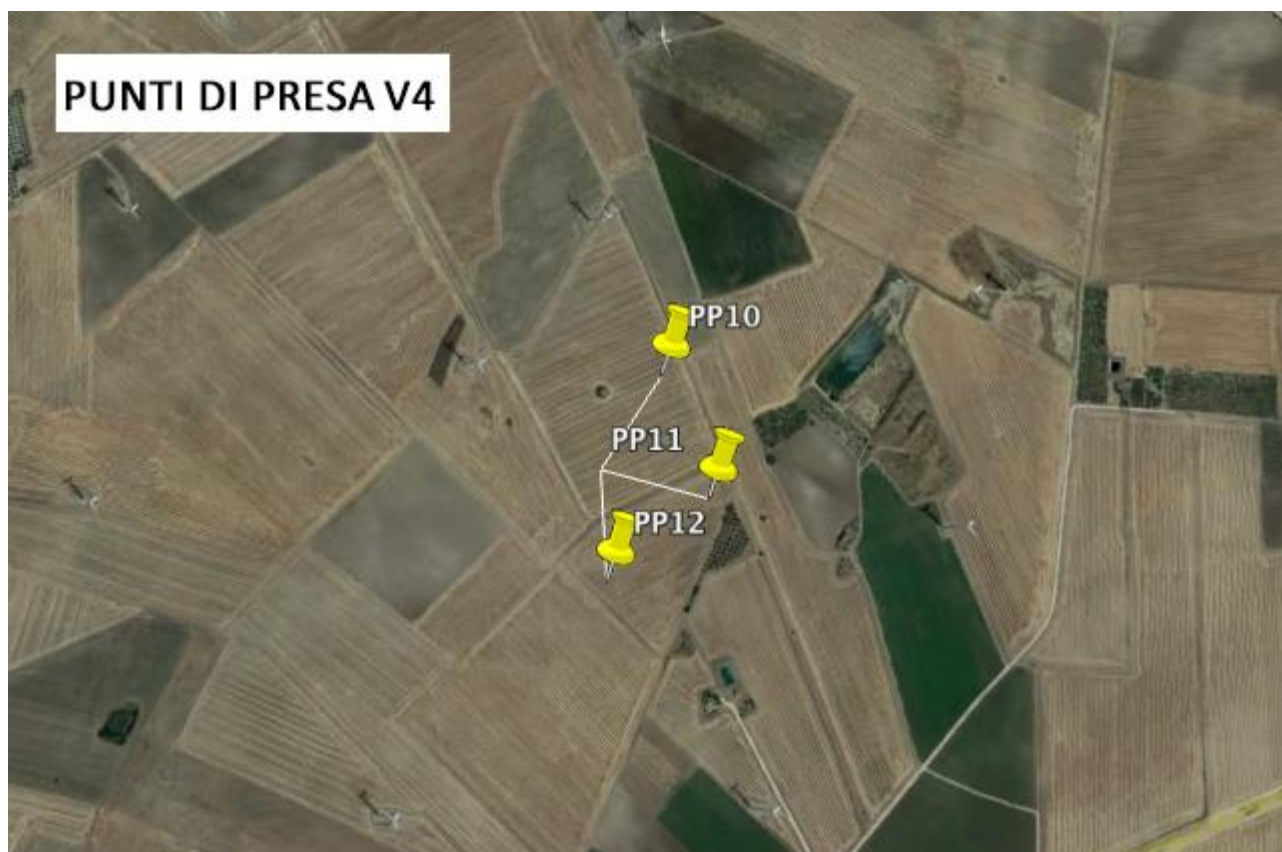
Punti di presa V1



Punti di presa V2



Punti di presa V3



Punti di presa V4



Punti di presa V1: Foto 1

Coordinate: Latitudine 41° 16' 39,186" N – Longitudine 15° 36' 57,816" E



Punti di presa V1: Foto 2

Coordinate: Latitudine **41° 16' 39,18" N** – Longitudine **15° 36' 57,822" E**



Punti di presa V1: Foto 3

Coordinate: Latitudine 41° 16' 39,162" N – Longitudine 15° 36' 57,834" E



Punti di presa V2: Foto 4

Coordinate: Latitudine **41° 17' 15,276" N** – Longitudine **15° 36' 53,97" E**



Punti di presa V2: Foto 5

Coordinate: Latitudine **41° 17' 15,276" N** – Longitudine **15° 36' 53,964" E**



Punti di presa V2: Foto 6

Coordinate: Latitudine **41° 17' 15,264" N** – Longitudine **15° 36' 53,988" E**



Punti di presa V3: Foto 7

Coordinate: Latitudine **41° 15' 58,002" N** – Longitudine **15° 36' 15,93" E**



Punti di presa V3: Foto 8

Coordinate: Latitudine 41° 15' 58,002" N – Longitudine 15° 36' 15,924" E

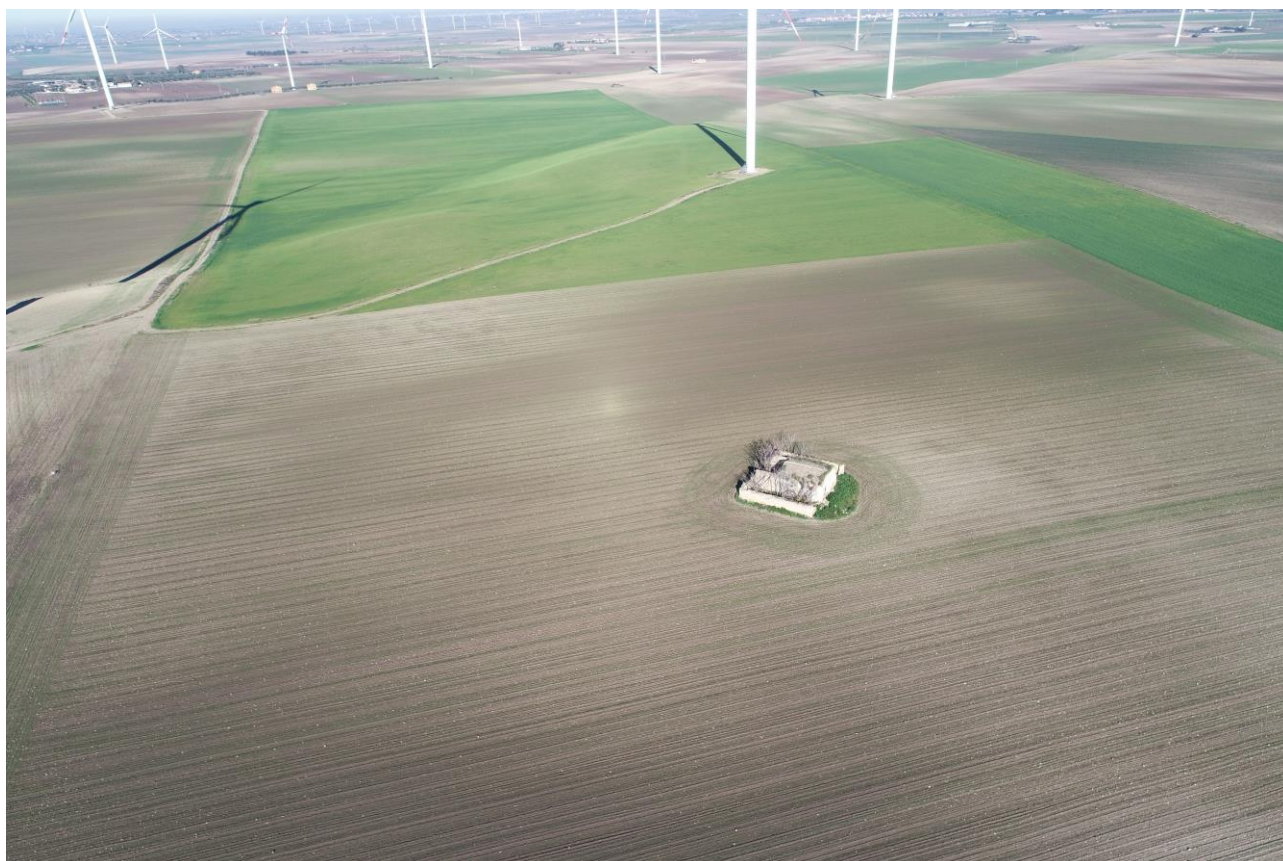
Progettazione:
Dott. Ing. ANTONIO ALFREDO AVALLONE

Il Committente:
BAS ITALY DICIASSETTESIMA S.R.L.



Punti di presa V3: Foto 9

Coordinate: *Latitudine 41° 15' 58,014" N – Longitudine 15° 36' 15,918" E*



Punti di presa V4: Foto 10

Coordinate: Latitudine **41° 16' 28,41" N** – Longitudine **15° 37' 28,386" E**



Punti di presa V4: Foto 11

Coordinate: *Latitudine 41° 16' 28,392" N – Longitudine 15° 37' 28,386" E*



Punti di presa V4: Foto 12

Coordinate: Latitudine **41° 16' 28,398" N** – Longitudine **15° 37' 28,392" E**

FOTOINSERIMENTI



Punti di presa V1: Foto 2

Coordinate: *Latitudine* **41° 16' 39,18" N** – *Longitudine* **15° 36' 57,822" E**



Punti di presa V2: Foto 5

Coordinate: *Latitudine 41° 17' 15,276" N – Longitudine 15° 36' 53,964" E*



Punti di presa V3: Foto 7

Coordinate: Latitudine **41° 15' 58,002" N** – Longitudine **15° 36' 15,93" E**



Punti di presa V4: Foto 12

Coordinate: Latitudine **41° 16' 28,398" N** – Longitudine **15° 37' 28,392" E**

Il tecnico

Dott. Ing. Antonio Alfredo Avallone



Progettazione:
Dott. Ing. ANTONIO ALFREDO AVALLONE

Il Committente:
BAS ITALY DICIASSETTESIMA S.R.L.