

REGIONE PUGLIA **PROVINCIA DI FOGGIA** **COMUNE DI ORDONA & ASCOLI SATRIANO**

Comune di Ordona (FG) e Ascoli Satriano (FG)
Località "Masseria San Marchitto"

Foglio: 11112 e 16
Particelle: varie

PROGETTO DEFINITIVO
di un impianto Agrovoltico di potenza nominale pari a 79.9992 MW in DC, da ubicarsi in agro dei comuni di Ordona (FG) ed Ascoli Satriano (FG), e delle opere connesse ed infrastrutture indispensabili da ubicarsi in agro dei comuni di Ordona (FG), Ascoli Satriano (FG) e Castelluccio dei Sauri (FG).

PROPRIORE
BAS ITALY DICIASSETTESIMA S.R.L.
Cantuccio sul roviglio (MI) Via Strada 25 - CAP 20063
Partita IVA: 1157540965
Indirizzo PEC: basitaly.diciasettesima@legalmail.it

Codice Autorizzazione Unica LXR247

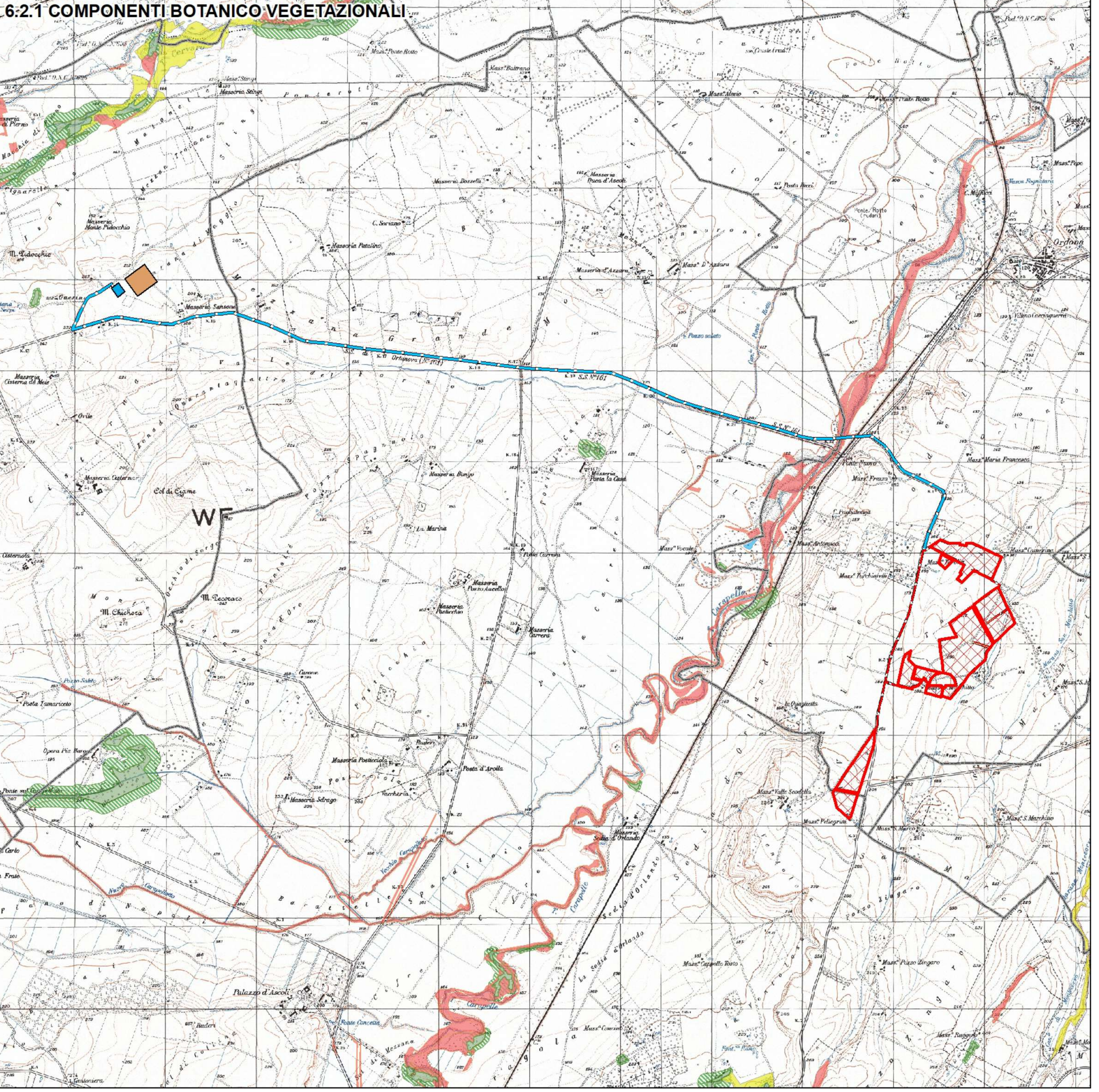
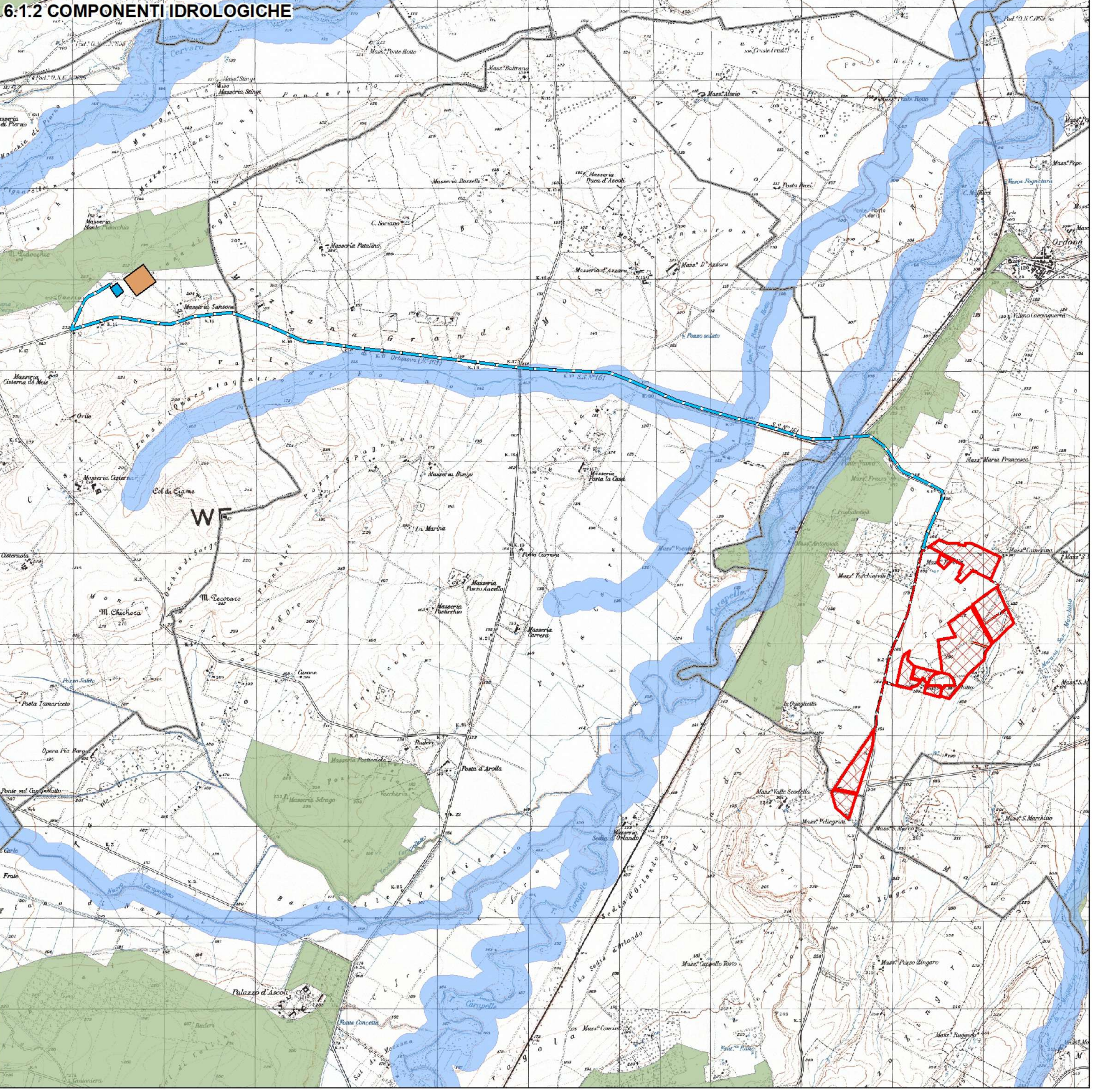
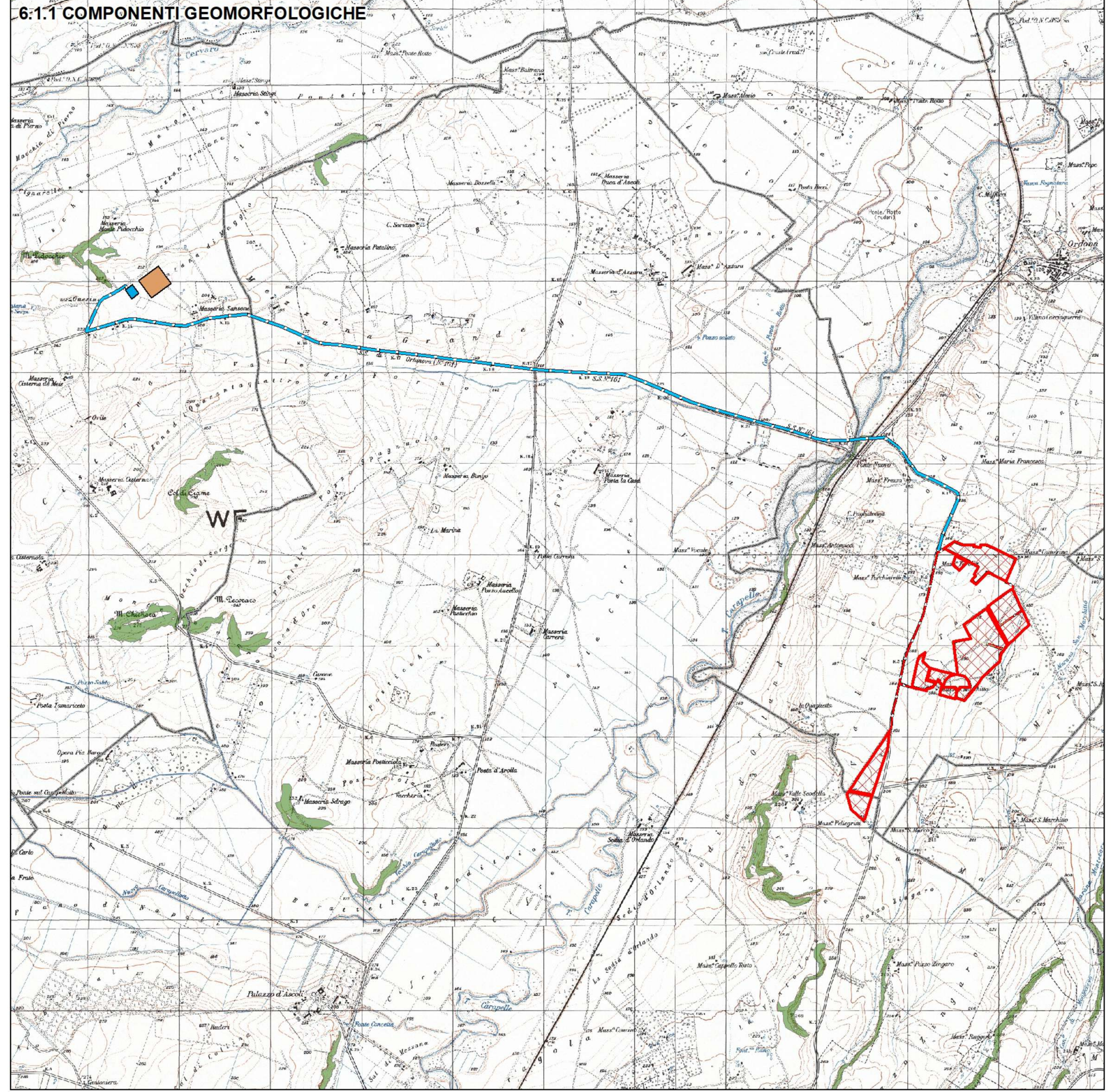
ELABORATO
PPTR Componenti **2AP**

Numero: Data: Mese: Scala: 1:30.000
Rev. 0 Marzo 2022 Marzo 2022 Eseguito Verificato Approvato

PROGETTAZIONE
Dot. Ing. ANTONIO ALFREDO AVALLONE
Contrade Lama n. 16 - 75012 Bernalda (MT)
Ordine degli Ingegneri di Matera n. 924
PEC: antonioavallone@pec.it
Cell. 339 796 8183

IL TECNICO
Dot. Ing. ANTONIO ALFREDO AVALLONE
Contrade Lama n. 16 - 75012 Bernalda (MT)
Ordine degli Ingegneri di Matera n. 924
PEC: antonioavallone@pec.it
Cell. 339 796 8183

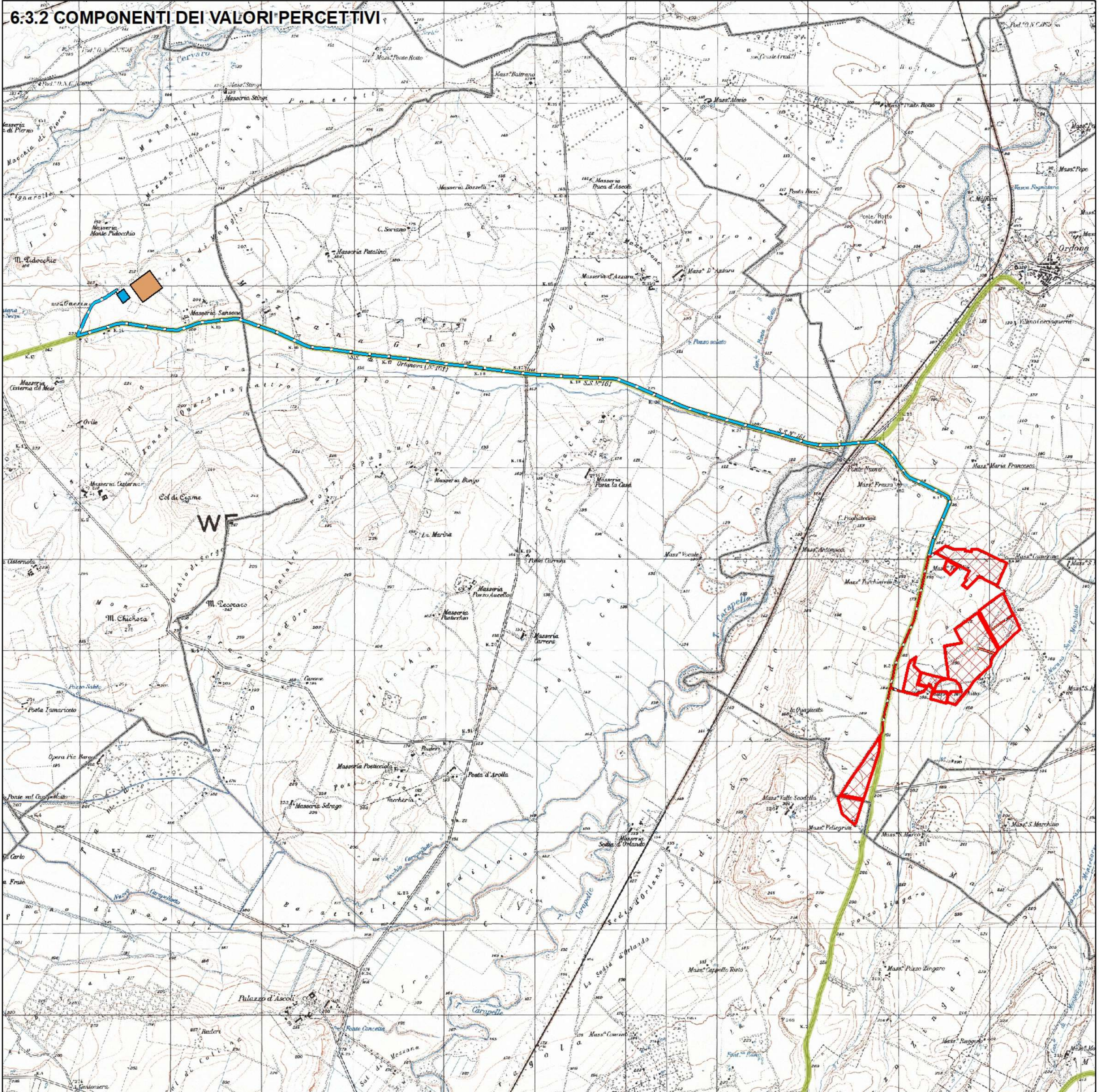
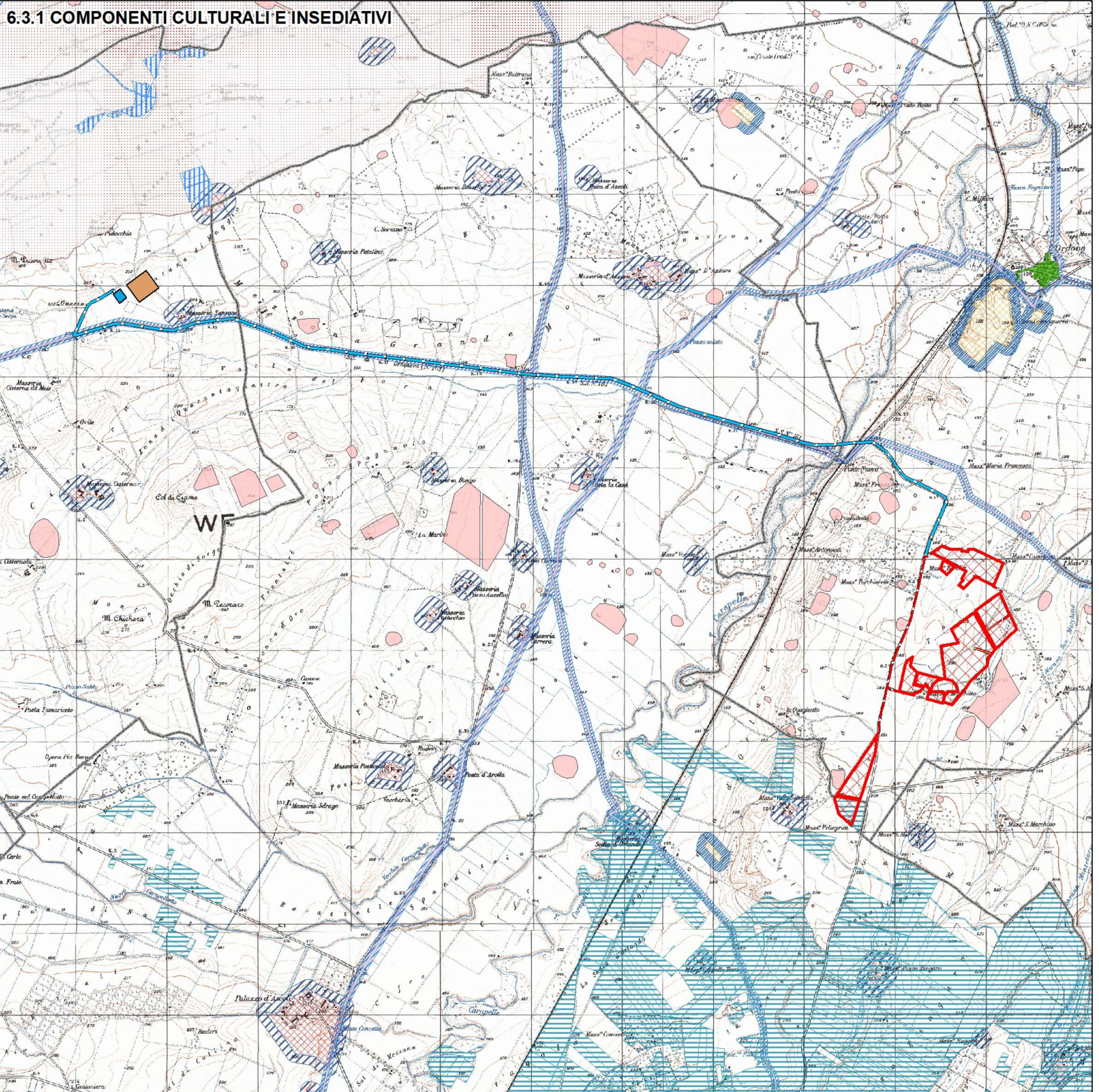
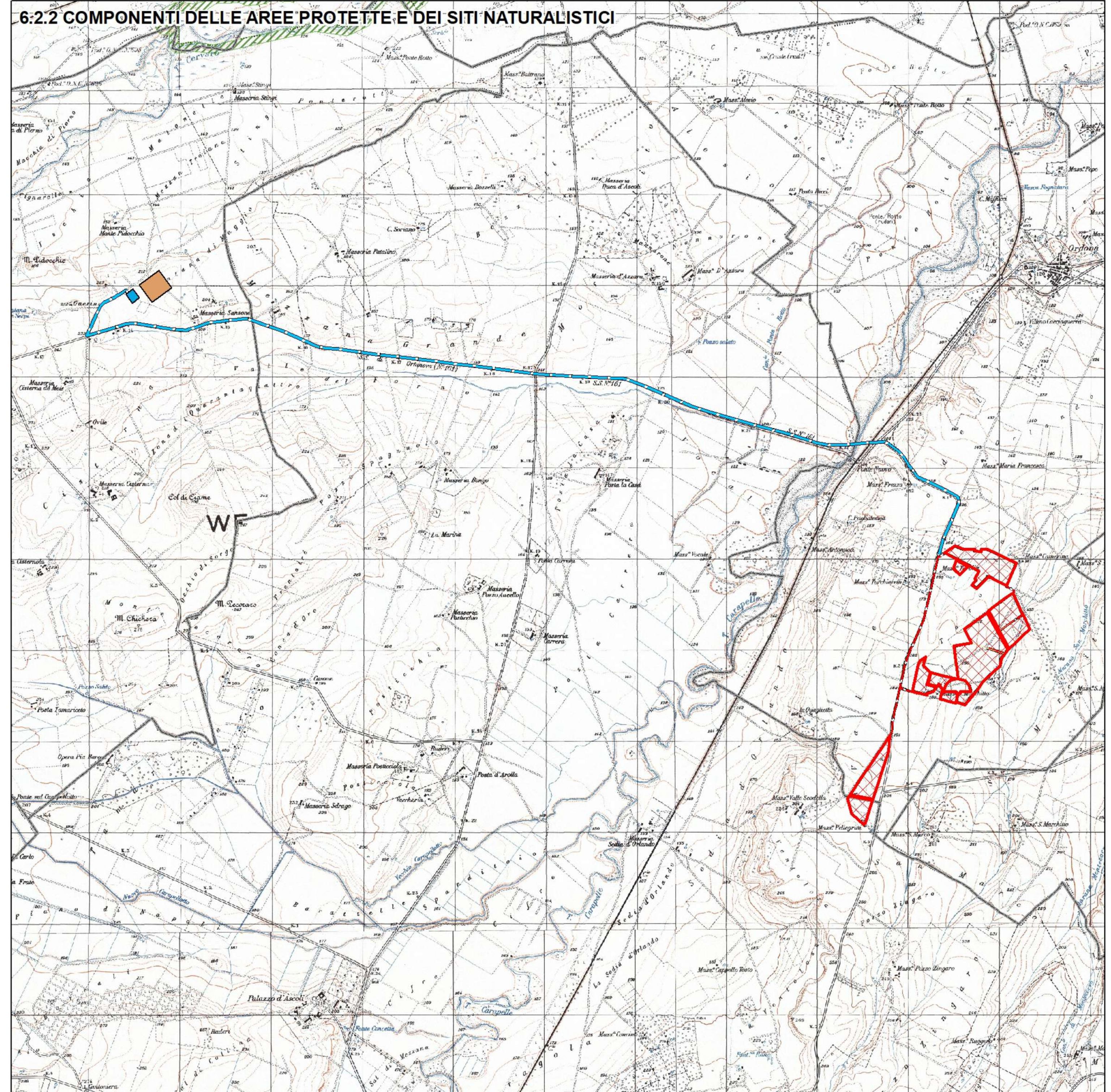
Tutti i diritti sono riservati, la riproduzione anche parziale del disegno è vietata.



Legenda

OPERE IMPIANTO FOTOVOLTAICO

- Recinzione
- SE da realizzare
- Ampliamento SE RTN
- Viabilità
- Cavidotto interno in MT da cabine di campo a cabina raccolta
- Cavidotto esterno MT da Cabina Raccolta a SE



6.1.1 Componenti Geomorfologiche
Morfologia e caratteri paesaggistici
Linee a contorno
Linee di valle
Crestoni (linee di cresta)
Lughiabissi
Crestoni dorsali
Crestoni
Versanti

6.1.2 Componenti Idrologiche
Reti idrografiche
Linee di drenaggio
Linee di drenaggio a valle
Linee di drenaggio a monte
Linee di drenaggio laterali
Linee di drenaggio trasversali
Linee di drenaggio longitudinali
Linee di drenaggio trasversali
Linee di drenaggio longitudinali

6.1.3 Componenti Sistemico-organizzative
Reti viarie
Linee di drenaggio
Linee di drenaggio a valle
Linee di drenaggio a monte
Linee di drenaggio laterali
Linee di drenaggio trasversali
Linee di drenaggio longitudinali
Linee di drenaggio trasversali
Linee di drenaggio longitudinali

6.1.4 Componenti delle Aree Protette e dei Siti Naturalistici
Reti idrografiche
Linee di drenaggio
Linee di drenaggio a valle
Linee di drenaggio a monte
Linee di drenaggio laterali
Linee di drenaggio trasversali
Linee di drenaggio longitudinali
Linee di drenaggio trasversali
Linee di drenaggio longitudinali

6.2 Componenti Culturali e Insedivi
Reti idrografiche
Linee di drenaggio
Linee di drenaggio a valle
Linee di drenaggio a monte
Linee di drenaggio laterali
Linee di drenaggio trasversali
Linee di drenaggio longitudinali
Linee di drenaggio trasversali
Linee di drenaggio longitudinali

6.3 Componenti dei Valori Percettivi
Reti idrografiche
Linee di drenaggio
Linee di drenaggio a valle
Linee di drenaggio a monte
Linee di drenaggio laterali
Linee di drenaggio trasversali
Linee di drenaggio longitudinali
Linee di drenaggio trasversali
Linee di drenaggio longitudinali