

REGIONE PUGLIA



PROVINCIA DI FOGGIA



COMUNEDI ORDONA & ASCOLI SATRIANO



Denominazione impianto:

MASSERIA SAN MARCHITTO

Ubicazione:

**Comune di Ortona (FG) e Ascoli Satriano (FG)
Località "Masseria San Marchitto"**

Foglio: 11/12 e 16

Particelle: varie

PROGETTO DEFINITIVO

**Di un impianto Agrovoltaiico di potenza nominale pari a 79,9992 MW in DC,
da ubicarsi in agro dei comuni di Ortona (FG) ed Ascoli Satriano (FG),
e delle opere connesse e di infrastrutture indispensabili da ubicarsi in agro dei comuni di
Ortona (FG), Ascoli Satriano (FG) e Castelluccio dei Sauri (FG).**

PROPONENTE



BAS ITALY DICIASSETTESIMA S.R.L.

Cernusco sul naviglio (MI) Via Brescia 26 - CAP 20063

Partita IVA: 11575540965

Indirizzo PEC: basitaly.diciasettesima@legalmail.it

Codice Autorizzazione Unica LXR2147

ELABORATO

CARTA GEOLOGICA

Tav.n°

3RGA

Scala

1:12.500

Aggiornamenti	Numero	Data	Motivo	Eseguito	Verificato	Approvato
	Rev 0	Marzo 2022	Istanza per l'avvio del procedimento di rilascio del provvedimento di VIA nell'ambito del provvedimento unico in materia ambientale ai sensi dell'art.27 del D.Lgs.152/2006 e ss.mm.ii.			

PROGETTAZIONE

Dott. Ing. ANTONIO ALFREDO AVALLONE
Via Lama n.18- 75012 Bernalda (MT)
Ordine degli Ingegneri di Matera n. 924
PEC: antonioavallone@pec.it
Cell: 3397968183



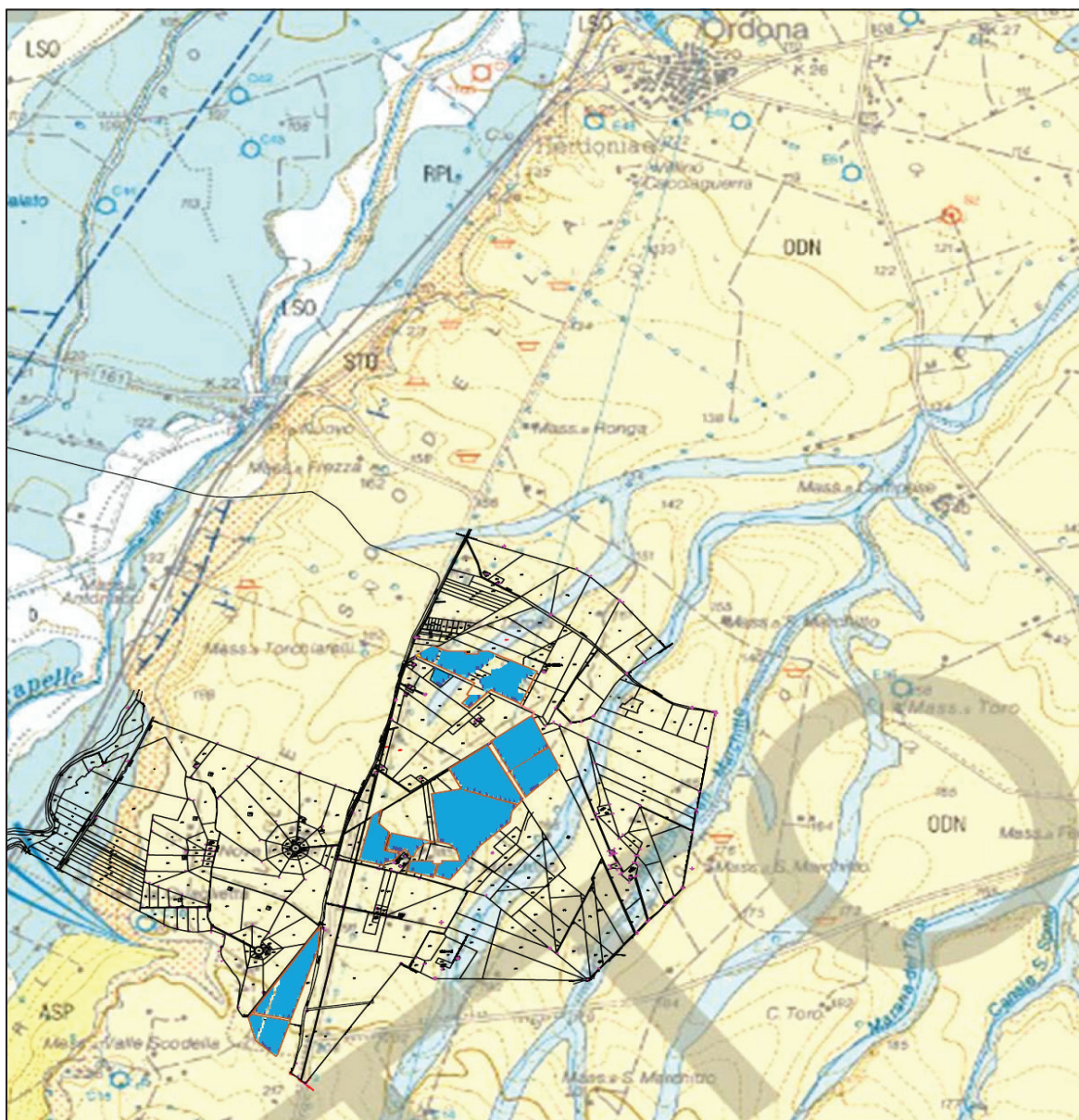
IL TECNICO GEOLOGO

Dott. Pasquale TRIGGIANI
Via G. Matteotti, 12
71010 - Ischitella (FG)
Ordine dei Geologi della Regione Puglia, n. 552
PEC: pasqualetriggiani@epap.sicurezza postale.it
Cell: 3466431824








Spazio riservato agli Enti

STRALCIO CARTA GEOLOGICA (PROGETTO CARG 1:12.500)



Legenda:

	RPL ₃	<p>Subsistema delle Marane la Pidocchiosa-Castello Ghiaie poligeniche con lenti di sabbie siltose. <i>PLEISTOCENE SUPERIORE ? - OLOCENE</i></p>
	RPL ₁	<p>Subsistema dell'Incoronata Silt argillosi, silt, sabbie siltose e lenti di ghiaie poligeniche; a luoghi livelli di limi nerastri con coperture decimetriche di sabbie con gradazione diretta, laminate e con al tetto sottili livelli argillosi. <i>PLEISTOCENE SUPERIORE ? - OLOCENE</i></p>
	LSO	<p>SINTEMA DE LA SEDIA DI ORLANDO E' corrispondente come posizione stratigrafica al sistema di Foggia che affiora nell'area a Nord del T. Cervaro. Sabbie siltose intercalate ad argille siltose; a luoghi lenti di ghiaia con clasti poligenici fino a 10 cm, scarsamente cementate. <i>PLEISTOCENE SUPERIORE</i></p>
	ODN	<p>Conglomerati di Ortona Corpi ghiaiosi, con <i>foreset</i> progradanti verso NE intercalati a strati suborizzontali di sabbie o ghiaie a stratificazione incinata. Spessore massimo 20 m. <i>PLEISTOCENE MEDIO? - SUPERIORE</i></p>
	STQ	<p>Sabbie di Torre Quarto Sabbie a granulometria media, ben stratificate con lamine piano-parallele, strutture da deformazione per fuga d'acqua e superfici modellate da <i>ripple</i> coperti da livelli di fango. Rari frammenti di fossili marini. Spessore massimo 10 m. <i>PLEISTOCENE MEDIO? - SUPERIORE</i></p>