

REGIONE PUGLIA



PROVINCIA DI FOGGIA



COMUNEDI ORDONA & ASCOLI SATRIANO



Denominazione impianto:

MASSERIA SAN MARCHITTO

Ubicazione:

**Comune di Ortona (FG) e Ascoli Satriano (FG)
Località "Masseria San Marchitto"**

Foglio: 11/12 e 16

Particelle: varie

PROGETTO DEFINITIVO

**Di un impianto Agrovoltaiico di potenza nominale pari a 79,9992 MW in DC,
da ubicarsi in agro dei comuni di Ortona (FG) ed Ascoli Satriano (FG),
e delle opere connesse e di infrastrutture indispensabili da ubicarsi in agro dei comuni di
Ortona (FG), Ascoli Satriano (FG) e Castelluccio dei Sauri (FG).**

PROPONENTE



BAS ITALY DICIASSETTESIMA S.R.L.

Cernusco sul naviglio (MI) Via Brescia 26 - CAP 20063

Partita IVA: 11575540965

Indirizzo PEC: basitaly.diciasettesima@legalmail.it

Codice Autorizzazione Unica LXR2147

ELABORATO

**CARTA DELLA PERICOLOSITA' GEOMORFOLOGICA E
IDRAULICA**

Tav.n°

3RGF

Scala

1:12.500

Aggiornamenti	Numero	Data	Motivo	Eseguito	Verificato	Approvato
	Rev 0	Marzo 2022	Istanza per l'avvio del procedimento di rilascio del provvedimento di VIA nell'ambito del provvedimento unico in materia ambientale ai sensi dell'art.27 del D.Lgs.152/2006 e ss.mm.ii.			

PROGETTAZIONE

Dott. Ing. ANTONIO ALFREDO AVALLONE
Via Lama n.18- 75012 Bernalda (MT)
Ordine degli Ingegneri di Matera n. 924
PEC: antonioavallone@pec.it
Cell: 3397968183

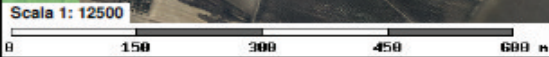
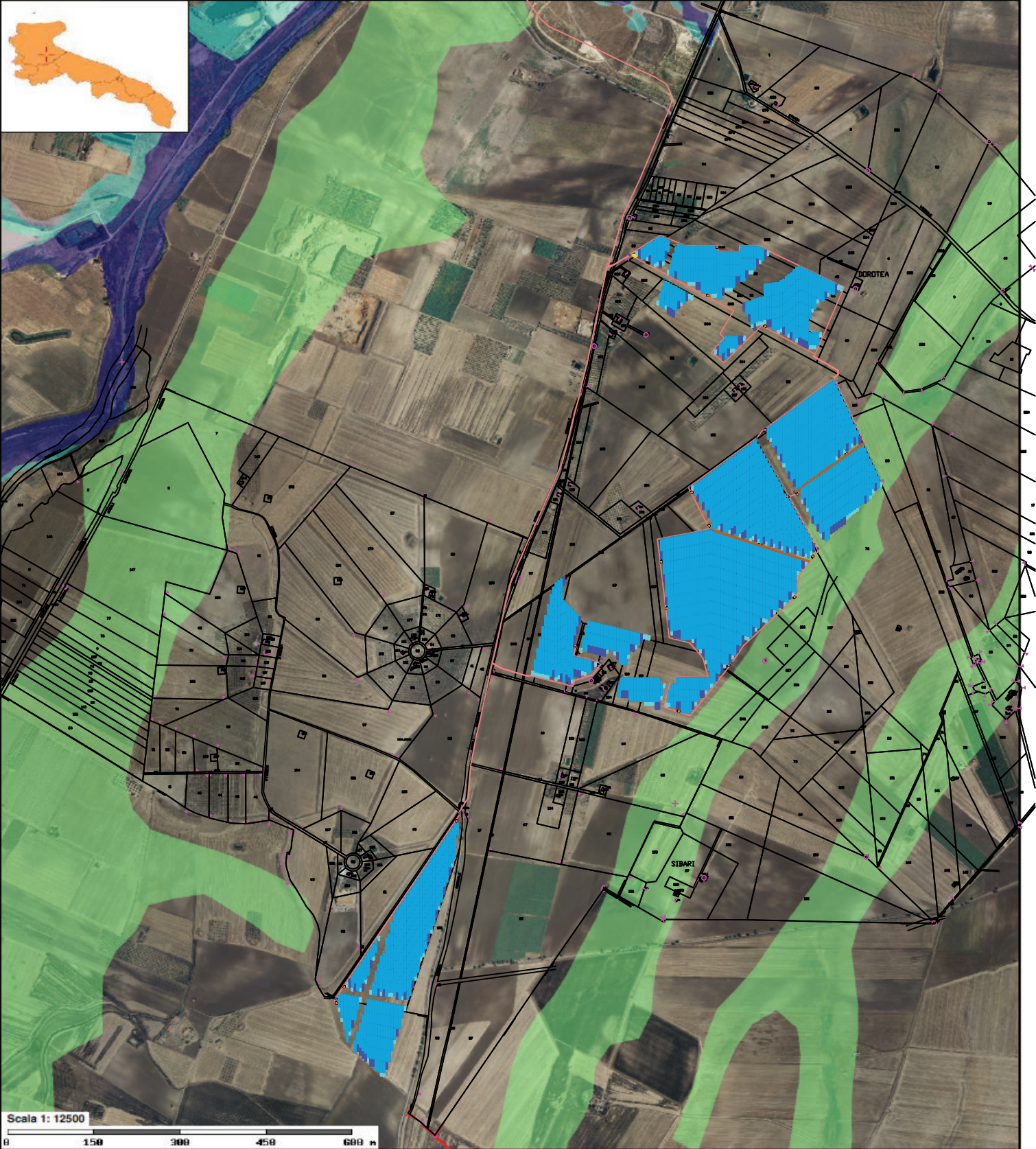


IL TECNICO GEOLOGO

Dott. Pasquale TRIGGIANI
Via G. Matteotti, 12
71010 - Ischitella (FG)
Ordine dei Geologi della Regione Puglia, n. 552
PEC: pasqualetriggiani@epap.sicurezza postale.it
Cell: 3466431824



Spazio riservato agli Enti



Pericolosità e Rischio

Peric. Geomort.

media e moderata (PG1)

elevata (PG2)

elevata (PG3)

Peric. Idraulica

bassa (BP)

media (MP)

alta (AP)

Cartografia di base